

I 学校の状況

学級数	4	児童・生徒数	86	教職員数	12
メールアドレス					
ホームページアドレス	http://www.city.higashihiroshima.lg.jp/school/misonouyou/				

II 教育目標

心豊かな 明るい子どもの育成 ～笑顔いっぱい 夢いっぱい～

III 経営理念（ミッション・ビジョン）

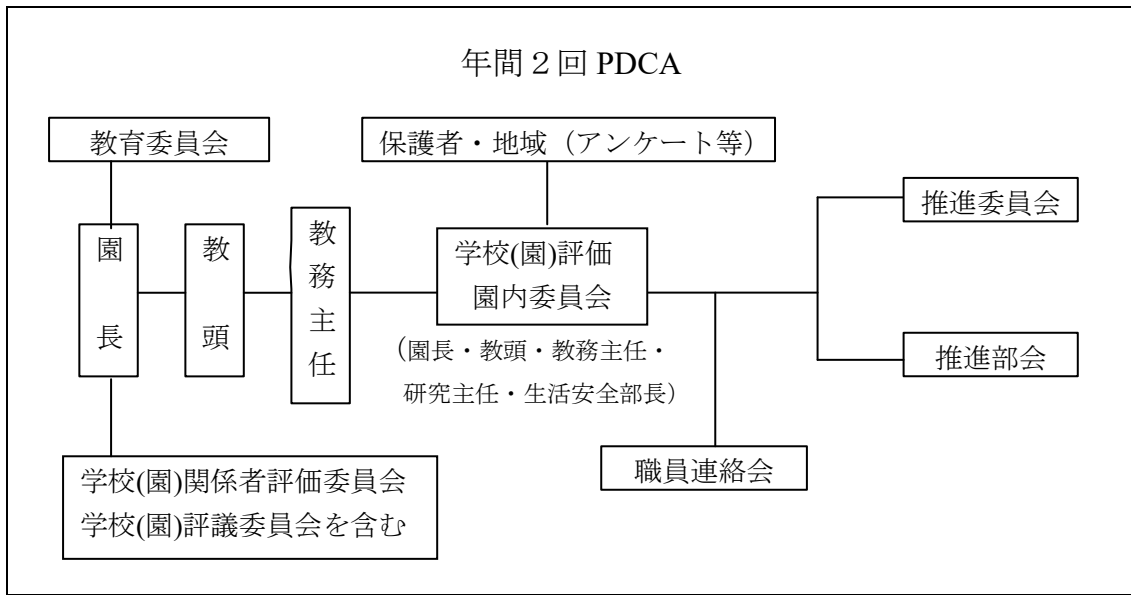
<p>～豊かな体験を通じて 遊びから学びにつなぐ幼稚園教育をめざす～</p> <p><めざす幼児像>げんきなこ やさしいこ あかるいこ</p> <p><めざす教職員像></p> <ul style="list-style-type: none"> ・振り返りを活かした幼児教育の実践 ・意欲的・組織的に協働する教職員集団 ・保護者、地域、関連機関との連携 ・情報の共有（報告・連絡・相談）による服務規律の確保
--

IV 中期経営目標及び短期経営目標

項目	重点	中期経営目標	短期経営目標	目標達成のための方策	評価項目
幼児の健やかな成長	1	心身の健やかな成長を助長する	<ul style="list-style-type: none"> ・「御園宇カリキュラム」のブラッシュアップを継続する。 ・「東広島スタンダード」の定着を図る 	<ul style="list-style-type: none"> ・子供の遊びを基にしたカリキュラム・マネジメントを進める。 ・「東広島スタンダード」の重点項目を決め、定着に向けて保護者も巻き込んだ指導をする。 	<ul style="list-style-type: none"> ・月案を作成(毎月) ・週日案に子供の日々の遊びとエピソードを記入(毎日) ・育まれた力の検証と期案の改善(各クラス期毎に1エピソード) ・重点「あいさつ・返事」に重点を置いた期別指導(月別項目の達成率85%以上)
	2	園児に健康で安全な生活を保障する	<ul style="list-style-type: none"> ・園児の健康維持のため、保護者と連携して取り組む。 ・安全指導の充実を図る。 	<ul style="list-style-type: none"> ・「元気カード」を通して、基本的な生活の仕方を身に付けさせる。 ・コーディネーショントレーニングを実施し、健康な身体づくりをする ・園児に危険回避の仕方を身に付けさせる。 	<ul style="list-style-type: none"> ・「早寝・早起き・手洗い・うがい」に重点を置いた保護者意識調査。(肯定的評価85%以上) ・子供が身体を自然に動かそうとする環境を構成。(期別の環境の構成) ・安全指導を月1回以上、避難訓練(火事・地震・不審者)(年間各2回以上)
信頼される幼稚園	3	開かれた幼稚園づくり	<ul style="list-style-type: none"> ・幼稚園の取組を保護者、地域等へ積極的に発信する。 ・子育てに関する相談等ができる場を提供する。 	<ul style="list-style-type: none"> ・取組の意図、園児の成長する姿、結果の見取り等について、保護者の理解を図る。 ・保護者に必要な情報の提供と外部講師を招聘した子育て支援を行う。 	<ul style="list-style-type: none"> ・「子供の遊びの写真」掲示(月1回以上)とHP更新(週1回以上) ・子育てサロン参加者による満足度アンケート(85%以上)

V 学校(幼稚園)評価

(1) 学校(幼稚園)評価システムの組織 (構成者を含む)



(2) 自己評価及び学校(園)関係者評価の実施計画 (公表方法を含む)

時期	自己評価	外部評価	公表方法等
4月	<ul style="list-style-type: none"> 園長による幼稚園経営計画及び学校(園)評価自己評価表の作成 学校(園)評価園内委員会において評価項目等の確認と教職員へ周知 	<ul style="list-style-type: none"> 幼稚園経営計画及び自己評価への取組について説明 	園長だより配布 (保護者・地域等) HP 公開
5月	<ul style="list-style-type: none"> 参観日, 保護者説明会, 学級懇談会実施 学校(園)評価園内委員会 	<ul style="list-style-type: none"> 経営方針(園・学級)と評価計画について説明 	プレゼンテーション 経営方針資料配布
10月	<ul style="list-style-type: none"> 保護者アンケートの実施 学校(園)評価園内委員会において, 中間評価の実施と後期 ACTION プランの策定 学校(園)関係者評価委員会/学校関係者評価委員会の意見を踏まえ, 後期 ACTION プランの実施 	<ul style="list-style-type: none"> 学校(園)関係者評価委員会/学校(園)関係者評価委員会において, 中間評価と後期 ACTION プランについて意見交流 	園長だより配布 (保護者・地域等) HP 公開
2月	<ul style="list-style-type: none"> 保護者へのアンケート実施 学校(園)評価園内委員会において, 自己評価の実施と次年度 ACTION プランの策定 学校(園)関係者評価委員会/学校関係者評価委員会の意見を踏まえ, 次年度の幼稚園経営計画に活かす 学校(園)評価自己評価表等の報告(教育委員会) 	<ul style="list-style-type: none"> 学校(園)関係者評価委員会/学校(園)評議委員会において, 最終評価と次年度 ACTION プランについて意見交流 	園長だより配布 (保護者・地域等) HP 公開