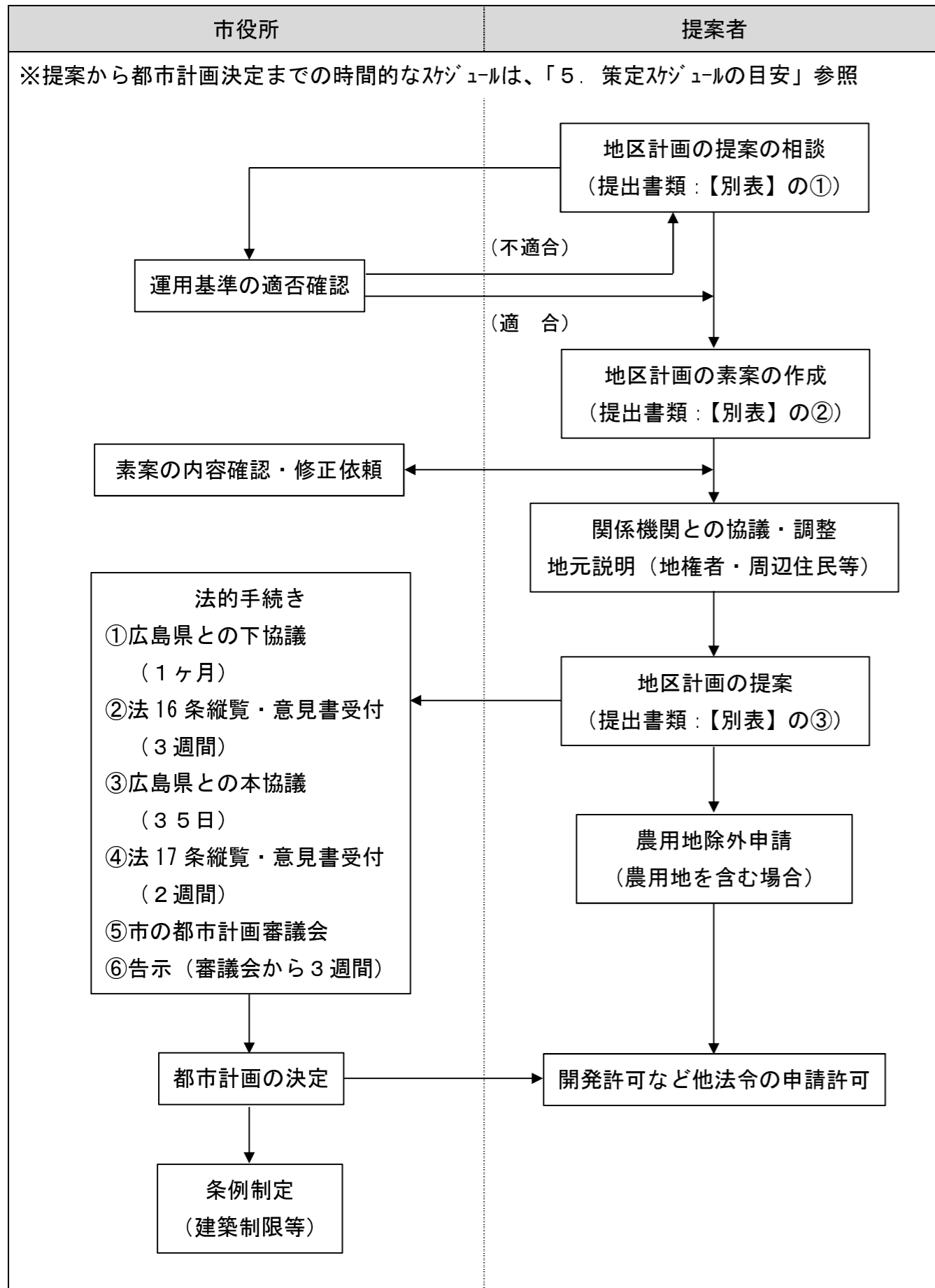


4. 「策定フロー」と「提出書類」



【別表】提出書類

| 項目 | 提出書類 |
|---------------------------------|---|
| ①提案の相談 提出部数：1部 | <ul style="list-style-type: none"> 市街化調整区域における地区計画事前協議書（当初）（様式1） ※事前協議を繰り返す場合は、（様式2）を使用する。 位置図 概略計画図（S=1/500～1/1,000の平面図に区域、道路・公園・調整池等の公共施設及び予定建物、駐車場計画等を記載する） 公図の写し（計画区域を赤枠で示す） |
| ②地区計画の素案 提出部数：1部 | <ul style="list-style-type: none"> 計画提案書の素案作成に係る事前協議書（様式3） 委任状（様式12）※素案の作成者が提案者以外の場合 計画書（様式6） 理由書（様式7） 位置図（都市計画総括図） 計画図（S=1/500～1/1,000の平面図に区域、道路・公園・調整池等の公共施設及び予定建物、駐車場計画等を記載する） ※地区整備計画区域を区分している場合は、その区域を表示する 丈量図 公図の写し（計画区域を赤枠で示す） 土地利用計画図 関係機関協議状況一覧表（様式8） |
| ③地区計画の提案 提出部数：1部 （図面のみ2部） | <ul style="list-style-type: none"> 計画提案書（様式4、5） 同意書（土地所有者）（様式9） ※市街地形成誘導型の場合、必要に応じて市街化編入同意書（様式11） 土地所有者等一覧（様式10） 土地登記簿謄本（証明書） 計画書（様式6） 理由書（様式7） 位置図（都市計画総括図） 計画図（S=1/500～1/1,000の平面図に区域、道路・公園・調整池等の公共施設及び予定建物、駐車場計画等を記載する） ※地区整備計画区域を区分している場合は、その区域を表示する 丈量図 公図の写し（計画区域を赤枠で示す） 土地利用計画図 関係機関協議状況一覧表（様式8） |