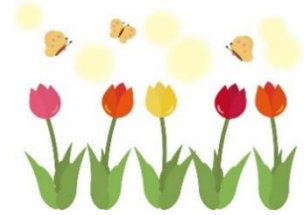




下校カレンダー



日	曜	学校行事等	下校時刻			
			14:30	14:40	15:15	その他
1	月					
2	火					
3	水					
4	木					
5	金	学年始休業終了				
6	土					
7	日	1年生は、入学式後に保護者と下校				
8	月	就任式 始業式 入学式			6年	2~5年 12:50
9	火		2~3年		4~6年	1年 11:00
10	水	5・6年身体測定		2~6年		1年 11:00
11	木	3・4年身体測定		2~6年		1年 11:00
12	金	2年身体測定			2~6年	1年 11:00
13	土					
14	日					
15	月	1年給食開始委員会 1年身体測定	1~4年		5~6年	
16	火	6年内科検診	1~3年		4~6年	
17	水	6年歯科検診		1~6年		
18	木	6年全国学力テスト		1~6年		
19	金	参観日・PTA総会				1~6年 14:25
20	土					
21	日					
22	月	個人懇談(希望者)				1~6年 13:00
23	火	5年内科検診 家庭訪問①(家庭確認)				1~6年 13:00
24	水	5年歯科検診 家庭訪問②(家庭確認)				1~6年 13:00
25	木	1・4年交通安全教室		1~6年		
26	金	遠足				
27	土					
28	日					
29	月	昭和の日				
30	火		1~3年		4~6年	

4/5(金) 新6年 入学式準備
8:30登校 10:45下校予定

1年生は、入学式後に保護者と下校

変更しています

☆晴天時学校着 1年・6年 14:00頃
2年 14:30頃
3年~5年 15:00頃
☆雨天時(遠足中止) 1~6年 14:30下校