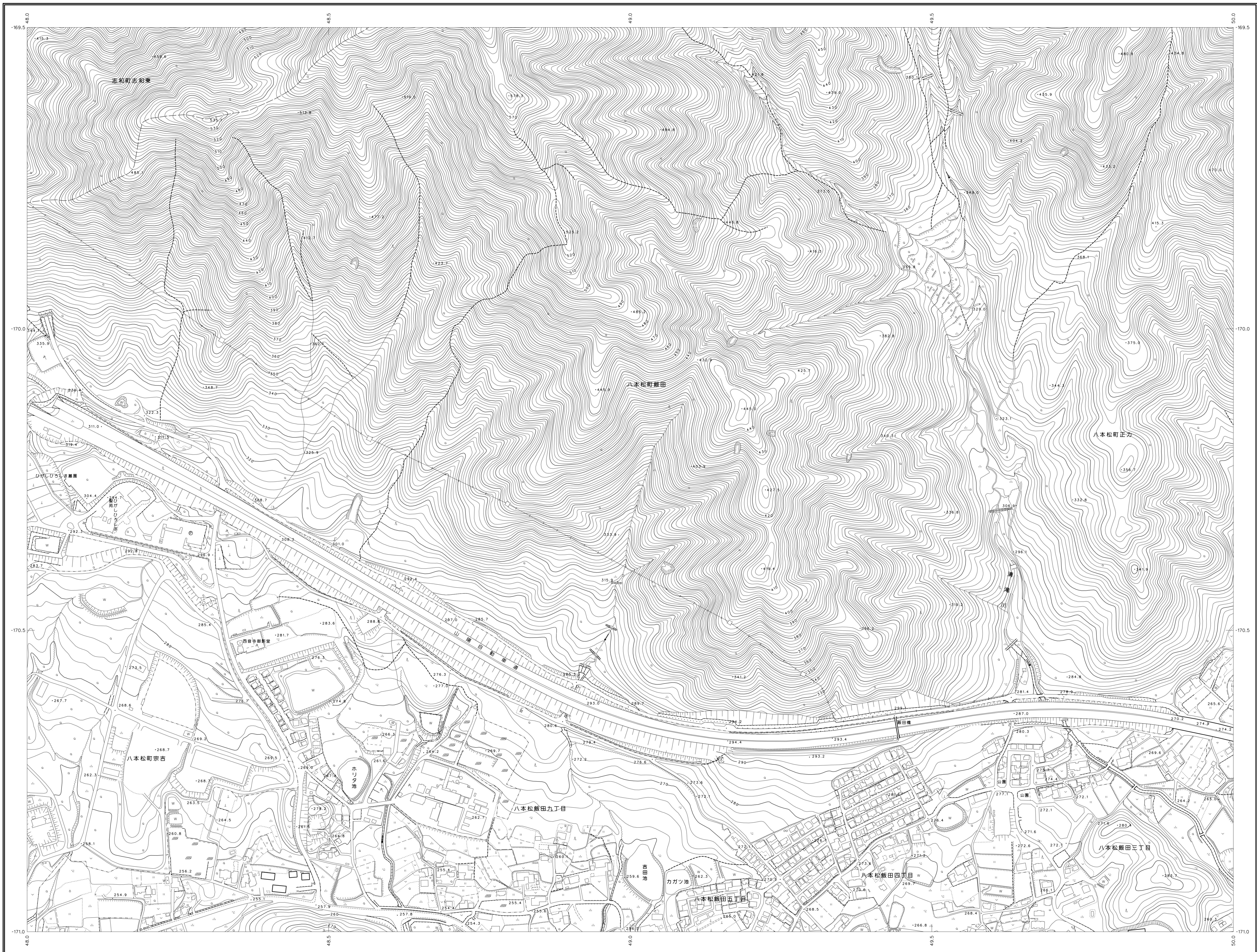


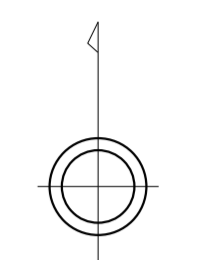
東広島市地形図 M-6

1:2,500地形図



L-5	L-6	L-7
M-5	M-6	M-7
N-5	N-6	N-7

行政区画
東広島市



記号

□	普通建物	△ 25.6	三角点
□	塙のうち建物	□ 25.62	水準点
○	普通無積雪	○ 25.6	新設測量点
○	塙のうち積雪	▽ 25.6	分基測量点
○	普通積雪	● 25.62	公共測量点
○	塙のうち積雪	● 25.6	新設測量点
○	普通積雪	● 25.6	新設測量点
○	塙のうち積雪	● 25.6	新設測量点
△	普通積雪	△ 25.6	新設測量点
△	塙のうち積雪	△ 25.6	新設測量点

○	官公署	○	門
△	裁判所	□	屋門
△	検察庁	○	墓
○	診療所	○	記念碑
○	警察署	○	古墳
○	森林管理署	○	古蹟
○	警察署	○	燈台
X	支店	○	鳥居
○	出張所	▽	トンネル・虹
○	支店	○	トンネル(直線)
○	支店	○	トンネル(針形)
○	支店	○	トンネル(ガサ井)
○	支店	○	トンネル
○	支店	○	トンネル
○	支店	○	トンネル
○	支店	○	トンネル
○	支店	○	トンネル

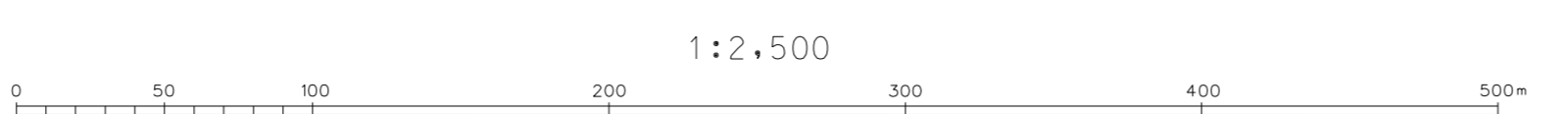
—	普通道路	—	普通鉄道
—	特設道路	—	特設鉄道
—	歩道	—	歩道
—	専用線	—	専用線
—	建設中の道路	—	建設中の道路
—	歩道・分岐等	—	歩道・分岐等
—	道路のトンネル	—	道路のトンネル
—	通路橋	—	通路橋
—	通路橋	—	通路橋
—	通路橋	—	通路橋
—	通路橋	—	通路橋
—	通路橋	—	通路橋
—	通路橋	—	通路橋

—	市界	—	市界
—	町界	—	町界
—	村界	—	村界
—	学区界	—	学区界
—	校区界	—	校区界
—	北校区界	—	北校区界
—	南校区界	—	南校区界

田	水田	田	水田
畑	畑	畑	畑
雑草	雑草	雑草	雑草
草地	草地	草地	草地
森林	森林	森林	森林
竹林	竹林	竹林	竹林
荒地	荒地	荒地	荒地
池	池	池	池
川	川	川	川

株式会社 日経コンサルタント
国際航業株式会社 修正

この地形図は、測量法の規定に基づき国土地理院長に
公共測量実施計画書を提出し、かつ国土地理院長の承認を得て
測量官の測量に基づき作成されたものである。(測量番号) 昭48第1009号
この測量成果は、国土地理院長の承認を受けて得たものである。
(測量番号) 昭48第24号



東
広
島
市

M-6