

## 報告事項 2

### 海風バスの運行計画の変更について

令和4年3月24日提出

東広島市地域公共交通会議  
会長 塚井 誠人

#### 1 提案理由

平成21年4月から安芸津町において運行している地域公共交通「海風バス」について、令和3年4月に運行計画を変更したものの、利用者の減少が続いているため、利用者や海風バス運転手、地域住民の意見を再度聞き取りし、意見を反映した運行計画に変更するもの。

#### 2 提案内容

##### (1) 運行計画

資料3のとおり。

- ① ルートの変更(海風バス乗務員からの意見に基づき、効率的な運行経路へ変更)
  - 風早・大田線及び小松原・大芝線全便の終点を安芸津駅に変更
- ② ダイヤの修正(利用者等からのヒアリングに基づき、通院・買い物の利便性向上を図ったダイヤへ変更)
  - 安芸津駅へのアクセス時間を考慮したダイヤへ変更  
現在、臨時の終点となっている安芸津病院から安芸津駅までの移動時間を考慮し、1便の時刻を5～15分程度繰り上げ。
  - 通院・買い物の利便性向上  
利用者数が少ない便を利用者からの声が多かった通院・買い物に便利な9時台の便へ振替を行い、利便性の向上を図る。

※運行計画については、経路が変更とならないため、交通上の意見照会の必要はない。

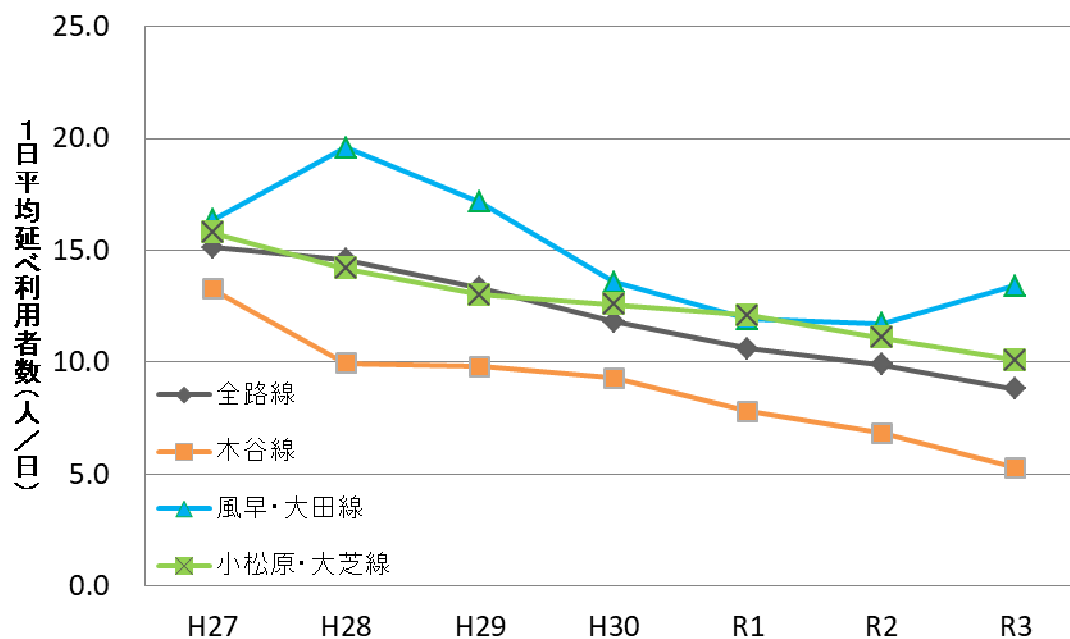
※運賃については変更なし。

#### 3 変更計画による運行開始時期

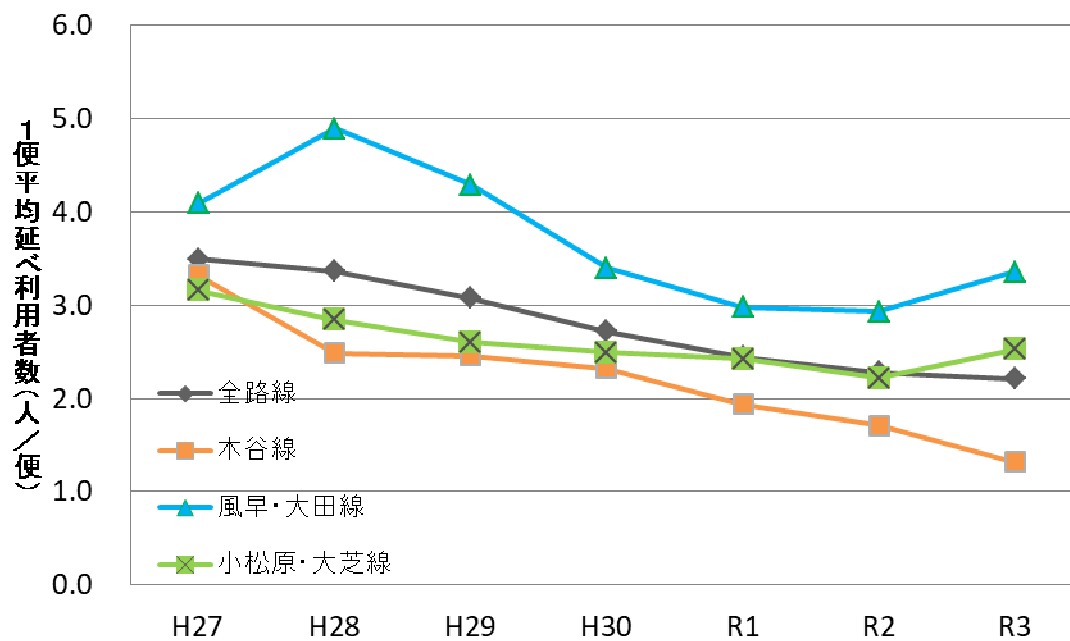
令和4年5月1日

※参考（海風バスの利用者の推移）

■ 1日平均延べ利用者数（人/日）



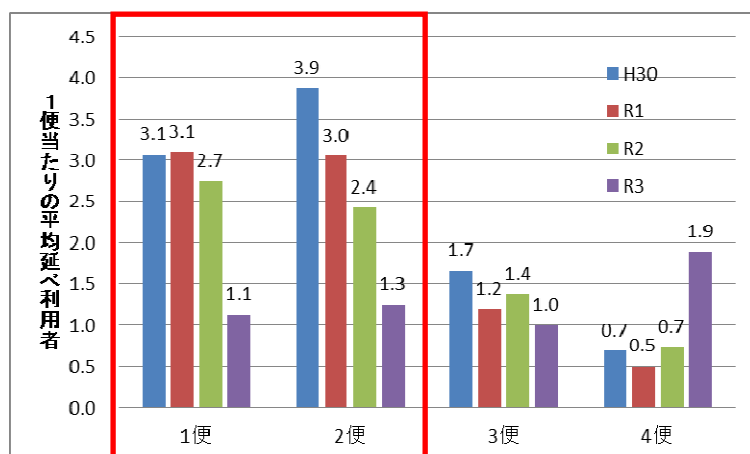
■ 1便平均延べ利用者数（人/便）



## ■便数毎の利用者特徴

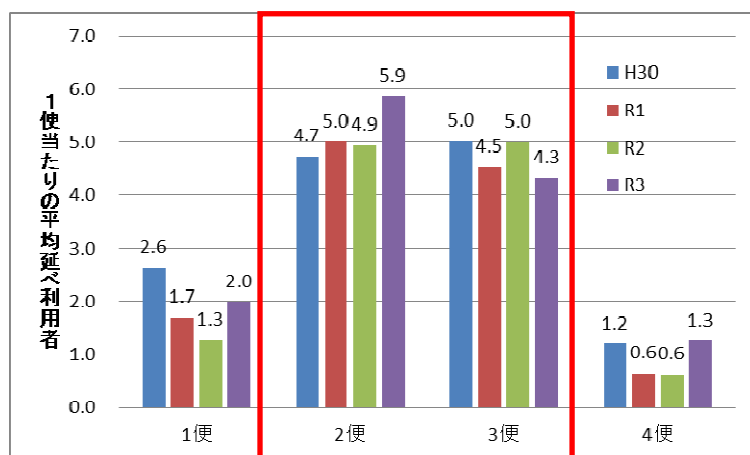
### 木谷線

- ・ 1便と2便の利用が多い傾向にあります。
- ・ R3年3月に安芸津地域を運行しているバス路線（安芸津一大芝線、安芸津一竹原線）が廃止となり、上記路線の定期利用者がR3年度より4便を利用することとなったため、R3年度の4便の利用者が増加しています。



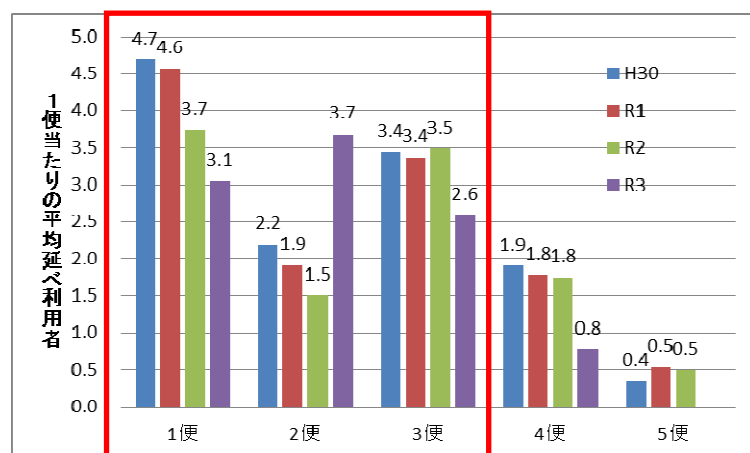
### 風早・大田線

- ・ 2便と3便の利用が多い傾向にあり、R3年度も傾向に大きな変化はありません。



### 小松原・大芝線

- ・ 1便～3便の利用が多い傾向にあります。
- ・ R3年度から1日の運行便数を5便/日→4便/日に変更となりました。（運行日数は2日/週→4日/週へ変更しています）



【木谷線】



現行ダイヤ

改正ダイヤ (案)

**木谷線** 月 火 水 木

停留所名	1便	2便	3便	4便
安芸津駅	-	11:20	13:20	15:20
安芸津病院	-	11:21	13:21	15:21
安芸津支所正面入口	-	11:22	13:22	15:22
榊山	-	11:22	13:22	15:22
イズミ	-	11:24	13:24	15:24
昭和町	-	11:25	13:25	15:25
東浜	-	11:25	13:25	15:25
湯盛	-	11:26	13:26	15:26
砂原	-	11:27	13:27	15:27
木谷隧道	-	11:27	13:27	15:27
木谷橋	7:27	11:28	13:28	15:28
三畝	7:31	11:31	13:31	15:31
郷会館	7:32	11:32	13:32	15:32
木谷地域センター	7:36	11:36	13:36	15:36
農産物加工センター	7:40	11:40	13:40	15:40
農産物加工センター南	7:40	11:40	13:40	15:40
安芸津クリーンセンター入口	7:44	11:44	13:44	15:44
二馬手西	7:45	11:45	13:45	15:45
二馬手東	7:46	11:46	13:46	15:46
塩屋	7:47	11:47	13:47	15:47
赤崎集会所	7:47	11:47	13:47	15:47
山中	7:49	11:49	13:49	15:49
本谷東	7:50	11:50	13:50	15:50
本谷西	7:51	11:51	13:51	15:51
木谷地域センター	7:55	11:55	13:55	15:55
木谷隧道	7:56	11:56	13:56	15:56
砂原	7:56	11:56	13:56	15:56
湯盛	7:57	11:57	13:57	15:57
東浜	7:58	11:58	13:58	15:58
昭和町	7:59	11:59	13:59	15:59
イズミ	8:00	12:00	14:00	16:00
榊山	8:02	12:02	14:02	16:02
安芸津支所正面入口	8:02	12:02	14:02	16:02
安芸津病院	8:03	12:03	14:03	16:03
安芸津駅	8:04	12:04	14:04	16:04

※停留所名のうち、○明朝体のものは、通過時刻の目安です。

運行日：月・火・水・木

	1便	2便	3便	4便
安芸津駅		9:20	11:20	15:20
安芸津病院		9:21	11:21	15:21
安芸津支所正面入口		9:22	11:22	15:22
榊山		9:22	11:22	15:22
イズミ		9:24	11:24	15:24
昭和町		9:25	11:25	15:25
東浜		9:25	11:25	15:25
湯盛		9:26	11:26	15:26
砂原		9:27	11:27	15:27
木谷隧道		9:27	11:27	15:27
木谷橋	7:17	9:28	11:28	15:28
○三畝	7:21	9:31	11:31	15:31
郷会館	7:22	9:32	11:32	15:32
木谷地域センター	7:26	9:36	11:36	15:36
農産物加工センター	7:30	9:40	11:40	15:40
○農産物加工センター南	7:30	9:40	11:40	15:40
安芸津クリーンセンター入口	7:34	9:44	11:44	15:44
二馬手西	7:35	9:45	11:45	15:45
二馬手東	7:36	9:46	11:46	15:46
塩屋	7:37	9:47	11:47	15:47
○赤崎集会所	7:37	9:47	11:47	15:47
○山中	7:39	9:49	11:49	15:49
本谷東	7:40	9:50	11:50	15:50
本谷西	7:41	9:51	11:51	15:51
木谷地域センター	7:45	9:55	11:55	15:55
木谷隧道	7:46	9:56	11:56	15:56
砂原	7:46	9:56	11:56	15:56
湯盛	7:47	9:57	11:57	15:57
東浜	7:48	9:58	11:58	15:58
昭和町(安芸津線)	7:49	9:59	11:59	15:59
イズミ	7:50	10:00	12:00	16:00
榊山	7:52	10:02	12:02	16:02
安芸津支所正面入口	7:52	10:02	12:02	16:02
安芸津病院	7:53	10:03	12:03	16:03
安芸津駅	7:54	10:04	12:04	16:04

○斜体は通過時刻の目安

【風早・大田線】



現行ダイヤ

改正ダイヤ (案)

風早・大田線



運行日：火・金

停留所名	1便	2便	3便	4便
安芸津駅	-	11:20	13:20	15:20
安芸津病院	-	11:21	13:21	15:21
安芸津支所正面入口	-	11:22	13:22	15:22
榊山	-	11:22	13:22	15:22
イズミ	-	11:24	13:24	15:24
わらびヶ丘入口	-	11:29	13:29	15:29
わらびヶ丘集会所	-	11:30	13:30	15:30
金丸	-	11:36	13:36	15:36
東風早	-	11:37	13:37	15:37
風早地域センター	-	↓	↓	15:38
市民グラウンド前	-	↓	↓	15:40
風早駅	-	↓	↓	15:41
風早地域センター	-	↓	↓	15:44
風早	-	11:37	13:37	15:45
薬師丸	-	11:38	13:38	15:46
山口	-	11:39	13:39	15:47
大田(※)	7:36	11:41	13:41	15:49
白坂(※)	7:37	11:43	13:43	15:51
大田小下(※)	7:34	11:47	13:47	15:55
大田上(※)	7:31	11:48	13:48	15:56
大田上ー(※)	7:30	11:50	13:50	15:57
山口	7:42	11:59	13:59	止
薬師丸	7:43	12:00	14:00	
風早	7:44	12:01	14:01	
風早地域センター	7:45	12:02	14:02	
市民グラウンド前	7:47	12:04	14:04	
風早駅	7:48	12:05	14:05	
風早地域センター	7:50	12:08	14:08	
東風早	7:51	12:09	14:09	
金丸	7:56	12:14	14:14	
わらびヶ丘入口	7:59	12:17	14:17	
わらびヶ丘集会所	8:01	12:18	14:18	
榊山	8:06	12:23	14:23	
安芸津支所正面入口	8:07	12:23	14:23	
安芸津病院	8:08	12:24	14:24	
安芸津駅	8:09	12:25	14:25	
イズミ	止	12:29	14:29	

※1便は、「大田上ー」が始発です。  
その後、大田上→大田小下→大田→白坂の順に  
運行します。



	1便	2便	3便	4便
安芸津駅		9:20	11:20	13:20
安芸津病院		9:21	11:21	13:21
安芸津支所正面入口		9:22	11:22	13:22
榊山		9:22	11:22	13:22
イズミ		9:24	11:24	13:24
わらびヶ丘入口		9:29	11:29	13:29
わらびヶ丘集会所		9:30	11:30	13:30
金丸		9:36	11:36	13:36
東風早		9:37	11:37	13:37
風早地域センター		レ	レ	レ
市民グラウンド前		レ	レ	レ
風早駅		レ	レ	レ
風早地域センター		レ	レ	レ
風早		9:38	11:38	13:38
薬師丸		9:39	11:39	13:39
山口		9:40	11:40	13:40
大田(※)	7:31	9:42	11:42	13:42
白坂(※)	7:32	9:45	11:45	13:45
大田小下(※)	7:29	9:48	11:48	13:48
大田上(※)	7:26	9:51	11:51	13:51
大田上ー(※)	7:25	9:52	11:52	13:52
山口	7:37	9:58	11:58	13:58
薬師丸	7:38	9:59	11:59	13:59
風早	7:39	10:00	12:00	14:00
風早地域センター	7:40	10:01	12:01	14:01
市民グラウンド前	7:41	10:02	12:02	14:02
風早駅	7:42	10:03	12:03	14:03
風早地域センター	7:45	10:06	12:06	14:06
東風早	7:46	10:07	12:07	14:07
金丸	7:49	10:10	12:10	14:10
わらびヶ丘入口	7:50	10:11	12:11	14:11
わらびヶ丘集会所	7:52	10:13	12:13	14:13
イズミ	レ	10:18	12:18	14:18
榊山	7:57	10:19	12:19	14:19
安芸津支所正面入口	7:58	10:20	12:20	14:20
安芸津病院	7:59	10:21	12:21	14:21
安芸津駅	8:00	10:22	12:22	14:22

【小松原・大芝線】



現行ダイヤ

改正ダイヤ (案)

運行日：月・水・木・金

小松原・大芝線 月 水 木 金

停留所名	1便	2便	3便	4便
安芸津駅	-	11:20	13:20	15:20
安芸津病院	-	11:21	13:21	15:21
安芸津支所正面入口	-	11:22	13:22	15:22
榊山	-	11:22	13:22	15:22
イズミ	-	11:24	13:24	15:24
金丸	-	11:32	13:32	15:32
陣凱	-	11:33	13:33	15:33
吉末橋	-	11:33	13:33	15:33
市民グラウンド前	-	11:34	13:34	15:34
風早駅	-	11:34	13:34	15:34
灘山	-	11:35	13:35	15:35
小松橋	-	11:36	13:36	15:36
小松原	-	11:37	13:37	15:37
黒地	-	11:38	13:38	15:38
大芝	-	11:39	13:39	15:39
大芝大橋下	-	11:40	13:40	15:40
消防団格納庫	-	11:41	13:41	15:41
大芝北漁港待合所	-	11:42	13:42	15:42
大芝小正門前	-	11:46	13:46	15:46
大芝東	7:50	11:49	13:49	15:49
大芝小正門前	7:54	11:53	13:53	15:53
大芝北漁港待合所	7:58	11:57	13:57	15:57
消防団格納庫	7:59	11:58	13:58	15:58
大芝大橋下	8:00	11:59	13:59	15:59
大芝	8:01	11:59	13:59	15:59
黒地	8:02	12:00	14:00	16:00
小松原	8:03	12:02	14:02	16:02
小松橋	8:04	12:02	14:02	16:02
灘山	8:05	12:03	14:03	16:03
風早駅	8:05	12:04	14:04	16:04
市民グラウンド前	8:06	12:05	14:05	16:05
吉末橋	8:07	12:06	14:06	16:06
陣凱	8:07	12:06	14:06	16:06
金丸	8:10	12:10	14:10	16:10
榊山	8:14	12:14	14:14	16:14
安芸津支所正面入口	8:15	12:15	14:15	16:15
安芸津病院	8:16	12:16	14:16	16:16
安芸津駅	8:17	12:17	14:17	16:17
イズミ	止	12:21	14:21	止



	1便	2便	3便	4便
安芸津駅		9:20	11:20	13:20
安芸津病院		9:21	11:21	13:21
安芸津支所正面入口		9:22	11:22	13:22
榊山		9:22	11:22	13:22
イズミ		9:24	11:24	13:24
金丸		9:32	11:32	13:32
陣凱		9:33	11:33	13:33
吉末橋		9:33	11:33	13:33
市民グラウンド前		9:34	11:34	13:34
風早駅		9:34	11:34	13:34
灘山		9:35	11:35	13:35
小松橋		9:36	11:36	13:36
小松原		9:37	11:37	13:37
黒地		9:38	11:38	13:38
大芝		9:39	11:39	13:39
大芝大橋下		9:40	11:40	13:40
消防団格納庫前		9:41	11:41	13:41
大芝北漁港待合所		9:42	11:42	13:42
大芝小正門前		9:46	11:46	13:46
大芝東	7:35	9:49	11:49	13:49
大芝小正門前	7:39	9:53	11:53	13:53
大芝北漁港待合所	7:43	9:57	11:57	13:57
消防団格納庫前	7:44	9:58	11:58	13:58
大芝大橋下	7:45	9:59	11:59	13:59
大芝	7:45	9:59	11:59	13:59
黒地	7:46	10:00	12:00	14:00
小松原	7:48	10:02	12:02	14:02
小松橋	7:48	10:02	12:02	14:02
灘山	7:49	10:03	12:03	14:03
風早駅	7:50	10:04	12:04	14:04
市民グラウンド前	7:51	10:05	12:05	14:05
吉末橋	7:52	10:06	12:06	14:06
陣凱	7:52	10:06	12:06	14:06
金丸	7:54	10:08	12:08	14:08
イズミ	レ	10:12	12:12	14:12
榊山	7:57	10:13	12:13	14:13
安芸津支所正面入口	7:58	10:14	12:14	14:14
安芸津病院	7:59	10:15	12:15	14:15
安芸津駅	8:00	10:16	12:16	14:16