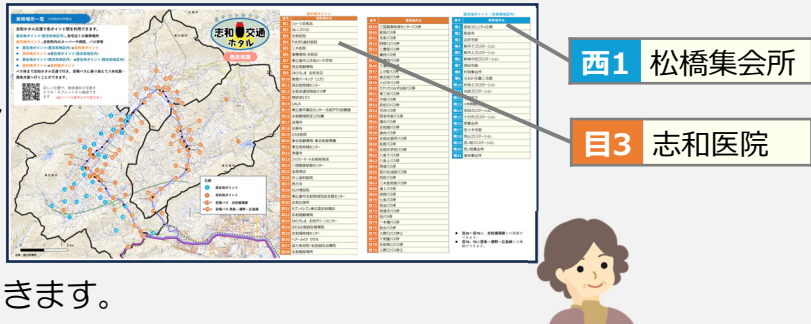


ご利用の流れ

1 乗車する場所、降車する場所を決める

このパンフレット内面の居住地ポイント一覧から、自宅最寄の乗降場所を探します。目的地ポイント一覧から、目的地を探します。
※目的地ポイントからも乗車できます。

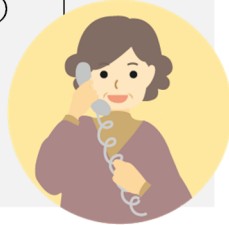


ご利用日前日まで

2 利用前日の15:30までに電話予約

八本松タクシー予約センター（☎082-428-0023）へ電話します。「**西志和の志和ホテル交通の予約です**」とお伝えください。オペレーターが予約内容をおたずねします。

- ・氏名
- ・電話番号（初回のみ）
- ・利用する日
- ・便番号
- ・乗車場所
- ・降車場所



3 予約センターから折り返し電話



ご利用日前日の15:30~16:30の間に予約センターから電話がかかります。志和ホテル交通の到着予定時刻をお伝えします。

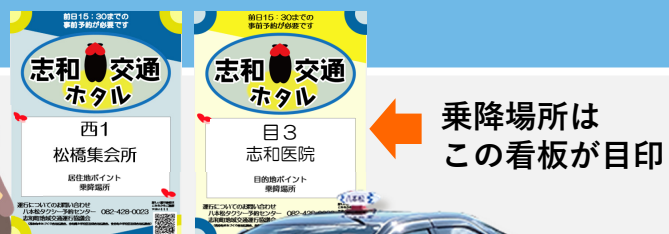
※折り返しの電話がとれなかった場合は、八本松タクシーへご自身で連絡し、確認をお願いします。

ご利用日当日

4 乗降場所で乗車

到着予定時刻が近づいたら、予約した乗降場所へ行きます。志和ホテル交通の車が来たら乗車し、運賃を支払います。

※時間に余裕をもってお越しください。予約した時間に乗車ポイントにいらっしゃらない場合はキャンセルになります。



志和ホテル交通はこのマークが目印



3/6水
運行スタート!

西志和版

お買い物や通院などにぜひご利用ください!



前日までの
予約制
電話 **082-428-0023**
《予約受付時間》 毎日 8:30~15:30

※キャンセルは分かり次第、便の変更は1時間前までに予約センターへご連絡ください。

西志和地区の方が
利用できる日

水・土

※祝日に重なった場合も運行します。
※年末年始（12/29~1/3）、お盆（8/13~8/15）は運休です。

運行便

便番号	運行時間
1便	8:00~ 9:00
2便	9:30~10:30
3便	11:20~12:20
4便	13:20~14:20
5便	15:40~16:40

運賃（1回乗るごとに）

大人（中学生以上）	300円
小児（小学生）	150円
幼児（1歳~小学生未満）	無料※1
乳児（1歳未満）	無料
障害者等（大人）	150円※2
障害者等（小児）	80円※2

※1：保護者が同伴する場合、1人目は無料、2人目からは小児運賃が必要
※2：身体障害者手帳・療育手帳・精神障害者保健福祉手帳を提示するもの及びその介護人が介護のために乗車するとき

現金または東広島市が交付する「**高齢者割引乗車券**」が利用できます。おつりがないようにご注意ください。

利用区間

裏面の乗降場所一覧をごらんください。居住地ポイント⇄目的地ポイント、居住地ポイント間、目的地ポイント間で利用できます。

自由にメモしてご活用ください!

番号	乗降場所名
例 目1	ショーヅ志和店

使おう!
志和地区の公共交通



八本松タクシー
志和タクシー



芸陽バスがあと何分で来るか分かります

乗降場所一覧 ※令和6年3月時点

志和ホテル交通で各ポイント間を利用できます。

居住地ポイント(西志和地区内)...自宅近くの乗降場所

目的地ポイント...志和町内のスーパーや病院、バス停等

- 居住地ポイント(西志和地区内)→目的地ポイント
- 目的地ポイント→居住地ポイント(西志和地区内)
- 居住地ポイント(西志和地区内)→居住地ポイント(西志和地区内)
- 目的地ポイント→目的地ポイント

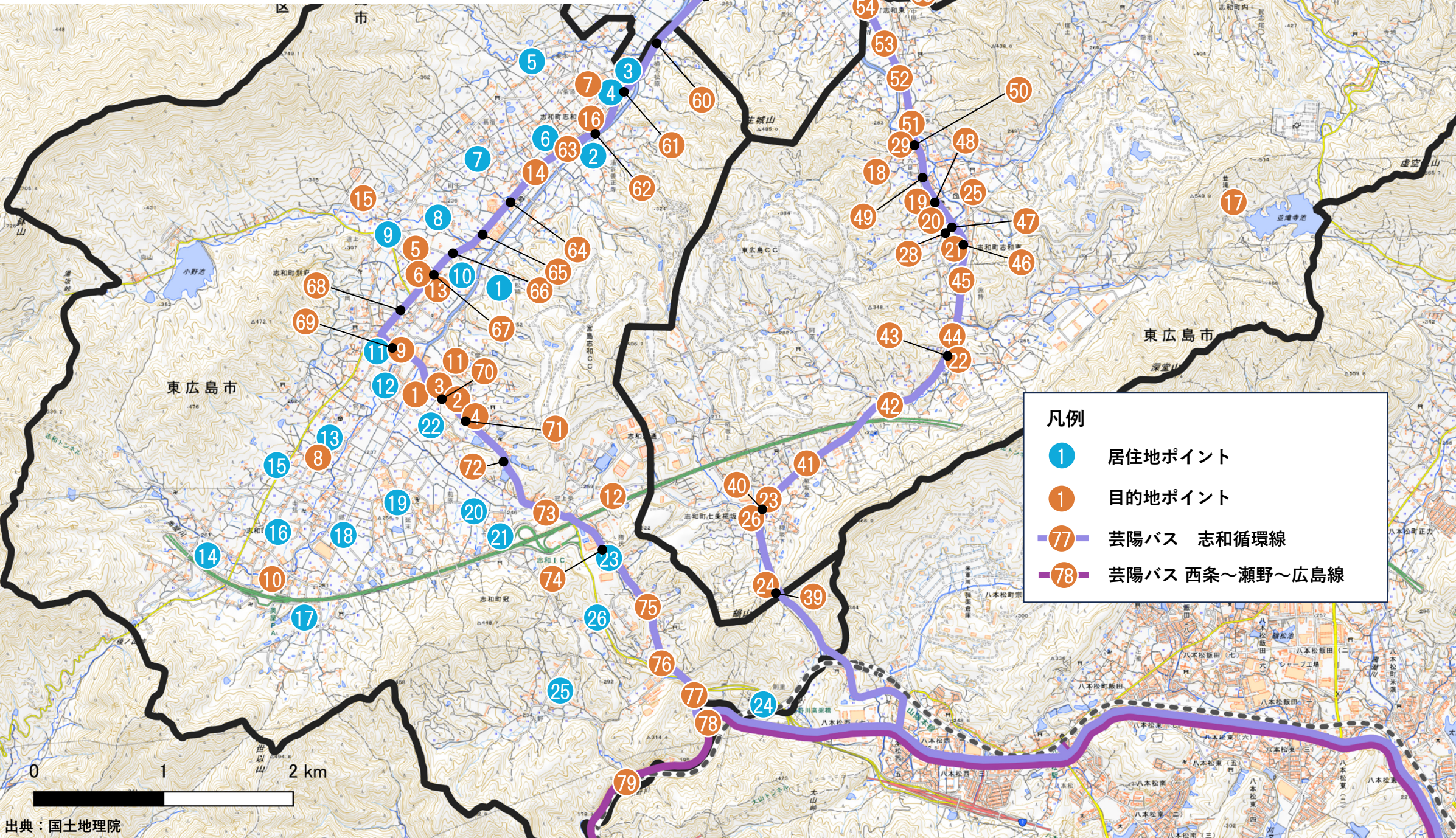
バス停まで志和ホテル交通で行き、芸陽バスに乗り換えて八本松駅・西条方面へ行くことができます。



詳しい位置や、乗降場所の写真を
スマホ・タブレットから確認でき
ます



西志和版



凡例

- ① 居住地ポイント
- ① 目的地ポイント
- 77 芸陽バス 志和循環線
- 78 芸陽バス 西条～瀬野～広島線

目的地ポイント

番号	乗降場所名
目1	ショージ志和店
目2	カレンズくらた
目3	志和医院
目4	やまがた歯科医院
目5	三木医院
目6	薬膳薬局 志和店
目7	東広島市立志和小・中学校
目8	西志和郵便局
目9	JAひろしま 志和支店
目10	奥屋パーキング(上り)
目11	西志和地域センター
目12	志和流通団地前バス停
目13	理容室ヒデミ
目14	LALA
目15	東広島市園芸センター・志和アグリ図書館
目16	志和龍城認定こども園
目17	並滝寺
目18	光源寺
目19	さえき医院
目20	東志和郵便局・東志和保育園
目21	東志和地域センター
目22	浄蓮寺
目23	ファミリーマート志和桜坂店
目24	三国製薬研修センター
目25	金原商店
目26	井上歯科医院
目27	西方寺
目28	石川理容院
目29	東広島市志和地域包括支援センター
目30	志和出張所
目31	セブンイレブン東広島志和堀店
目32	志和堀郵便局
目33	JAひろしま 志和グリーンセンター
目34	ほたるの里鍼灸整骨院
目35	志和堀地域センター
目36	ヘアメイク ササキ
目37	造力美容院・松田鍼灸治療院
目38	志和堀保育所

居住地ポイント（西志和地区内）

番号	乗降場所名
目39	三国製薬研修センターバス停
目40	椀坂バス停
目41	先条バス停
目42	阿原口バス停
目43	三豊前バス停
目44	兼持バス停
目45	中兼持バス停
目46	下兼持バス停
目47	上ケ尾バス停
目48	東志和バス停
目49	六日市バス停
目50	ケアハウスみずほ前バス停
目51	東三歩バス停
目52	中原バス停
目53	長松口バス停
目54	市沖バス停
目55	照栄寺前バス停
目56	堀市バス停
目57	志和堀バス停
目58	後休バス停
目59	志和出張所バス停
目60	松原バス停
目61	志和中学校バス停
目62	八条下バス停
目63	八条上バス停
目64	馬宿バス停
目65	宮川化成前バス停
目66	別府バス停
目67	三木医院前バス停
目68	道上バス停
目69	貞岡バス停
目70	七条バス停
目71	宮迫バス停
目72	西蓮寺バス停
目73	冠バス停
目74	一本椿バス停
目75	政光バス停
目76	入野口バス停①
目77	下則重バス停
目78	志和南口バス停
目79	入野口バス停②

番号	乗降場所名
西1	松橋集会所
西2	湯谷善正寺集会所
西3	植木松原集会所（福原宅）
西4	八条下区集会所（憩い）
西5	八条原（ひだまり）
西6	八条上区集会所
西7	馬宿集会所
西8	別府川下集会所
西9	別府道上集会所
西10	別府道下集会所
西11	別府コミュニティ会館・貞岡 1
西12	別府貞岡 2 ゴミステーション
西13	宮地集会所
西14	上条集会所
西15	側集会所
西16	奥屋公民館・中筋自治会
西17	六条集会所
西18	郷集会所
西19	延末集会所
西20	冠集会所・前原自治会
西21	高齢者介護施設もやい志和・上中川自治会
西22	農業倉庫・表条自治会
西23	猪伏集会所
西24	則重集会所
西25	入野集会所
西26	プライムデイリーフーズ前道路

- 目39～目78は、志和循環線との乗継ができます。
- 目78、79は西条～瀬野～広島線との乗継ができます。



志和ホテル交通は、志和町地域交通運行協議会が運行主体となり、国や市の補助を受けながら運行しています。志和ホテル交通を長く続けていくためにも、みなさまの積極的なご利用をお願いします。

ご利用の注意

運行に関すること

- ご予約された乗降場所以外での乗降はできません。
- 途中下車や一時的な待機はできません。
- 乗合運行のため、他のご利用者様との同乗になります。
- 台風・積雪等により予約中止・運休する場合があります。
- 交通事情で到着時間が遅くなる場合があります。
- 車椅子のままでご乗車いただくことはできません。車椅子をご利用の方はご予約時にお申し出ください。
- 盲導犬・介助犬・聴導犬が同乗する場合はご予約時にお申し出ください。
- ペット同伴でのご乗車はできません。
- 大きなお手荷物がある場合はご予約時にお申し出ください。

予約に関すること

- 携帯電話・スマホをお持ちの方は、できるだけ携帯電話・スマホでご予約ください。
- 運転手は予約を承れません。予約センターへお電話ください。
- 予約状況によっては、ご希望の便にご乗車できない場合があります。
- 予約された便より前の便への変更は、前日15:30以降はできません。
- 予約された便より後の便への変更は、予約された便の1時間前までに予約センターにご連絡ください。ただし、予約状況によっては変更できない場合があります。その際は通常のタクシー等をご利用ください。
- 電話でのご予約が難しい場合に限り、FAX(082-428-0333)でのご予約を承ります。
- 車種の指定はできません。

ご利用時に関すること

- タクシーチケットのご利用や、各種割引制度の併用はできません。
- 領収書は発行できません。
- 泥酔者または車内が汚れるような服装をした方など、他の乗客に迷惑となる場合は乗車をお断りすることがあります。

よくある質問



席が空いていたら予約しなくても乗れますか？

予約がないと乗れません。必ずご予約をお願いします。

志和町の住民しか利用できませんか？

どなたでもご利用いただけます。また、買い物、通院だけでなく、通学、通勤、帰省、趣味のお出かけなど目的は問いません。

1つの便の中で往復利用できますか？

できません。同一便の中では1回のご利用に限ります。往復利用や、他の場所への移動は次の便をご予約ください。

予定より診察が長引いてしまいました。帰りを次の便に変更できますか？

まずは予約センターにすぐご連絡ください。空き状況を確認してご案内します。

芸陽バスに乗り継ぎたいのですが、間に合うようにしてもらえますか？

乗り継ぎを考慮して乗車時刻を設定しますので、予約時にお申し出ください。ただし、道路状況等によりやむを得ず間に合わない場合がありますのであらかじめご了承ください。

八本松駅まで行けますか？

志和ホテル交通では八本松駅まで行けません。芸陽バスに乗り継いでご利用ください。

友人と2人で一緒に出掛けます。2人分の予約を一緒にできますか？

お二人とも同じ乗車場所と降車場所をご利用の場合は一緒に予約ができますので人数をお知らせください。別々の場所から乗られる場合は、個別にご予約が必要です。