



東広島市観光
マスコット「のん太」

令和8年度

東広島市

元気すこやか健診の手引き



ホームページは
こちら

東広島市では、主に40歳以上の人を対象に健診を実施しています。
健診により、疾病を早期に発見し、適切な治療を受けることができ、**健康寿命の延伸**につながります。
1年に1回健診を受けましょう。

健診の受け方

※気になる症状がある人は健診を待たず、早めに医療機関の受診を！

集団健診

【期間：令和8年7月～10月】

健診会場・健診日・健診項目を決める
(受診券に記載の日程・会場をご確認ください)

○WEB予約
(手順はP4を参照)



○ハガキ予約

受診券左下の
ハガキを記入し
ポストまたは
市窓口へ
受付時間は
指定できません。



！申込締切日必着！

会場によって締切日が異なるため注意

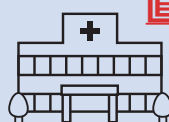
健診1週間前までに、緑色の封筒で問診票等が届く

医療機関健診

【期間：令和8年6月～令和9年1月】

医療機関を決める
(医療機関一覧はP6～8を参照)

医療機関に
直接予約をする
(電話等)



予約日に受診

受診券の持参がない場合、元気すこやか健診の受診ができません。
同じ健診項目を**重複して受診した場合は**、健診費用が**全額自己負担**となります。

健診の受診後

健診結果
について

- ・健診結果に応じて、保健師や管理栄養士が訪問等で保健指導を実施します。
- ・健診結果は市と健診委託医療機関で共有するため、健診に関する個人情報を医療機関へ提供することがあります。
- ・「**要治療**」「**要精密検査**」と判定された場合は、**早めに医療機関を受診**してください。

精密検査
について

- ・精密検査実施医療機関は、健診を受診した医療機関またはかかりつけ医へご相談いただくか、広島県ホームページ「**広島県がん医療ネットワーク**」をご覧ください。
- ・**精密検査にかかる費用は、保険診療の対象**です。
- ・市が精密検査結果を把握できなかった場合、個別に連絡する場合があります。



元気すこやか健診は「元気輝きポイント事業」のポイント付与対象です。受診後、元気輝きポイント手帳の該当ページへ受診日を記入し、地域包括ケア推進課へご提出ください。手帳の提出後、市で受診状況を確認し、ポイントを付与します。

お問い合わせ先

東広島市 健康福祉部 医療保健課
TEL：082-420-0936 FAX：082-422-2416
E-mail：hgh200936@city.higashihiroshima.lg.jp

健診種類・料金

※対象年齢：令和9年3月31日時点の年齢

(1) 生活習慣病予防に係る検査（血液検査等）

※自己負担金は無料になる場合があります（P3参照）

種類	健診方法	対象年齢	対象者	自己負担金	
				集団健診	医療機関健診
特定健診	●問診・診察 ●身体測定 ●腹囲測定	40～74歳	令和8年4月1日までに東広島市国民健康保険に加入し、かつ健診受診日まで継続して加入している人	無料	
基本健診	(後期高齢者医療制度加入者の基本健診はなし) ●血圧測定 ●尿検査 ●血液検査 (血糖・肝機能・血中脂質・腎機能・貧血・血清尿酸・アルブミン) ●健診結果・医師の判断により、次の検査を実施 (心電図・眼底検査)	40～74歳	令和8年4月2日以降に、東広島市国民健康保険に加入し、かつ健診受診日まで継続して加入している人		
		40歳以上	生活保護世帯の人		
		65～74歳	後期高齢者医療制度に加入している人		
		75歳以上			
	39歳以下	職場、学校等で健診機会がない人 ※受診券は送付していません(がん検診等対象者を除く) 申込は、医療保健課へ電話またはWEB予約をしてください	2,000円	実施なし	
40歳以上	健康保険未加入者	2,000円	2,300円		

(2) 肝炎ウイルス検診・がん検診

※自己負担金は無料になる場合があります（P3参照）

種類	検診方法	対象者	備考	自己負担金	
				集団健診	医療機関健診
肝炎ウイルス	血液検査	40歳以上	・過去に市の肝炎ウイルス検診を受診していない人が対象 ・現在、B型・C型肝炎で治療中の人には、この検診は適しません ・40・45・50・55・60・65歳は無料	700円	1,700円 (単独実施) 1,100円 (市の特定・基本健診と同時実施)
肺がん	胸部X線検査	40歳以上	65歳以上の人には結核検診も同時実施	200円	600円
	喀痰検査 ※該当者のみ	50歳以上 かつ喫煙指数600以上	喫煙指数：1日に吸うタバコの本数×年数	600円	900円
胃がん	胃部X線検査(バリウム)	40歳以上	植込み型除細動器、ペースメーカー等を装着している人は、この検査はお控えください	1,500円	2,600円
	胃内視鏡検査(胃カメラ)	40歳以上	医師が必要と判断した場合のみ実施	実施なし	4,000円
大腸がん	便潜血検査2日法	40歳以上		400円	700円
子宮頸がん	視診・内診・細胞診	20歳以上 偶数年齢 女性	・性交渉未経験者は、医療機関健診を受診してください ※奇数年齢の人で、昨年度未受診の場合は、集団健診のみ受診可	500円	1,000円
乳がん	マンモグラフィ	40歳以上 偶数年齢 女性	・視触診の実施なし ※奇数年齢の人で、昨年度未受診の場合は、集団健診のみ受診可	1,000円	1,500円
前立腺がん	血液検査	50歳以上 男性		1,100円	1,900円

(3) 骨粗しょう症検診・節目歯周病検診
※医療機関健診のみ対応

※自己負担金は無料になる場合があります（以下参照）

種類	検診方法		対象者	備考	自己負担金
					医療機関健診
骨粗しょう症	骨密度測定	DXA法 (腰椎及び大腿骨近位部)	40・45・50・55・60・65・70歳の女性	・検査部位：腰及び足の付け根 ・より精度が高い検査方法です。骨粗しょう症のリスクが高い人 (骨折や糖尿病の既往歴がある人やステロイド剤の内服治療をされている人)などに適しています。	1,000円
		その他方法 (MD法・SXA法・DXA法(その他部位)のいずれか)		・検査部位：手・腕 ・検査時間が比較的短時間で終わります。	500円
節目歯周病	診察 (現在歯・喪失歯の状況/口腔清掃状態/歯肉の状況)		20・30・40・50・60・70歳	診察の結果、クリーニングや治療が必要となった場合は別途料金がかかります。	500円

健診料金が無料になる人(①～③に該当する人は手続き不要)

- ① 東広島市国民健康保険被保険者(受診時点。年度途中加入者を含む)
※①に該当する人であっても、39歳以下の基本健診は無料になりません。
- ② 70歳以上(年度末年齢)
- ③ 生活保護世帯の人(令和8年度から事前申請が不要になりました)
※東広島市福祉事務所が発行する有効期限内の被保護者証明証(緊急時受診用)の提示が必要。
医療機関健診では写しを取得します。
- ④ 市県民税非課税世帯の人
※②～④に該当する人であっても、前立腺がん検診は無料になりません。

④ 市県民税非課税世帯の人は、以下の手続きが必要です。

医療機関健診を受診する場合

事前に以下のいずれかの方法により、健診料金無料証明書の申請をしてください。

○WEB申請(郵送にて交付)



○窓口申請

市医療保健課・各支所・各出張所へ本人確認書類を持参してください。
(福富支所及び各出張所は申請のみ、後日郵送にて交付)

集団健診を受診する場合

ハガキ予約、WEB予約の際、“課税状況の確認に同意する”を選択してください。
“同意しない”を選択した場合、無料になりません。

集団健診申込みハガキ
(※赤枠内を記入してください)

住所 氏名 年齢 性別 電話番号

元気でこやか健診料金に係る課税状況の確認に 同意する 同意しない

■集団健診希望会場・希望項目記入欄

健診日	会場コード	検査項目	胃がん	肺がん	大腸がん	子宮頸がん	乳がん
月 日			<input type="checkbox"/>	<input type="checkbox"/>	<input type="checkbox"/>	<input type="checkbox"/>	<input type="checkbox"/>

骨粗しょう症検診について

骨粗しょう症とは

骨がもろくなり骨折しやすくなる病気です。

患者数は女性が男性の3倍、特に50歳以上の女性が発症することが多い病気です。気づかないうちに進行し、骨折しやすくなる可能性があります。

骨粗しょう症検診

※令和7年度より開始

- ・測定部位：手や腕 又は 腰椎及び大腿骨近位部
- ・健康的な若年成人の骨密度を100%とした場合の現在の骨密度を測定（YAM値）
- ・令和8年度対象者は、40・45・50・55・60・65・70歳の女性

骨粗しょう症検診の結果

異常なし

引き続き、バランスのよい食事・運動・適正体重の維持を続けましょう。

要指導

生活習慣の改善を目指しましょう。
(例)・バランスのとれた規則正しい食事
・適度な運動
・適度な日光浴

要精密検査

骨折のリスクが高い可能性があります。**必ず、精密検査を受診**しましょう。骨粗しょう症は、治療によって骨折の予防ができます。
※精密検査実施から半年～1年後頃に、治療状況などの確認のために市から連絡、訪問をすることがあります。

集団健診 WEB 予約・託児申込について

アカウント登録 (ログイン)

- ・1人につき1つのメールアドレスで登録してください。(過去にWEB予約をしたことがある人は登録不要)
- ・アカウント登録終了後、ログインしてください。

詳細な手順はこちら



質問回答

- ・質問への回答内容によって、受診できる健診項目を判定します。
- ・市県民税非課税世帯の人は、“課税状況の確認に同意する”を選択すれば、健診料金が無料になります。(前立腺がん検診以外) “同意しない”を選択した場合、健診料金が無料になりません。

- ① 健診項目
- ② 会場
- ③ 日程
- ④ 受付時間を
選択

① 健診項目
② 会場

目次欄 胃がん検診 胃がん内視鏡
 乳がん検診 子宮がん検診

会場 (複数選択可)
すべての会場

検索のコツ
検索する

③ 日程

カレンダーから検索する

2024年1月10日 (水)	県内保健センター
2024年1月10日 (水)	地域交流センター
2024年1月17日 (水)	地域交流センター
2024年1月24日 (水)	地域交流センター
2024年1月31日 (水)	地域交流センター

④ 受付時間

2024年1月31日 (水)
地域交流センター

10:00	10:30	11:00	11:30
<input type="radio"/>	<input type="radio"/>	<input type="radio"/>	<input type="radio"/>

- ・予約後、メールが届きます。予約が完了しているか、よくご確認ください。

託児申込

託児は健診予約とは別に、右の二次元コードより、WEBで申込が必要です。(先着順)

- ・託児申込期間：令和8年6月1日(月)～各会場の締切日まで
 - ・託児対象：未就学児
 - ・託児時間：午前9時～10時の間に受付後、健診終了まで
- ※健診申込日時と、同じ日時でお申込みください。
申込後キャンセルしたい場合はお電話ください(082-420-0936)。



よくある質問

No.	質 問	回 答
1	今後、東広島市国民健康保険に加入予定です。 基本健診の対象になりますか？	40歳以上の人で元気すこやか健診受診券が届いた後に東広島市国民健康保険に加入した人は、基本健診の対象になります。 改めて元気すこやか健診受診券を発行しますので、市医療保健課へお申し出ください。
2	人間ドック（又は職場の健診）を受診したら、元気すこやか健診は受診しなくてもいいですか？	職場の健診で受診した健診項目は、元気すこやか健診で再度受診する必要はありません。 がん検診を受診した場合は、右記二次元コードより受診状況を市へお知らせください。回答所要時間は約5分です。 東広島市国民健康保険被保険者かつ40歳～74歳の人は、市役所窓口において健診結果の提供にご協力ください。特定健診を受診したものとみなすことができます。
3	定期的に医療機関を受診していたら、元気すこやか健診は受診しなくてもいいですか？	定期的に受診している人も、診療での検査項目とは異なる場合がありますので、特定健診又は基本健診の受診を推奨します。 がん又は骨粗しょう症で治療中の人は、検診が適さない場合があります。いずれの場合も、かかりつけ医にご相談ください。
4	受診券をなくした場合はどうすればいいですか？	再発行が可能です。右記二次元コードまたは電話（082-420-0936）や窓口で申請してください。
5	集団健診のキャンセルや日程変更をしたい場合はどうすればいいですか？	申込締切日前のキャンセルは、予約ウェブサイトまたは電話により手続きしてください。申込締切日後のキャンセルは、連絡不要です。 日程、健診項目、受付時間の変更については、市医療保健課へ連絡してください（082-420-0936）。
6	社会保険の被扶養者（または任意継続）ですが、特定健診を集団健診で受けることはできますか？	市の集団健診で受診できる場合があります。ご加入の健康保険や職場にお問い合わせください。受診できる場合は、次の集団健診委託医療機関へ電話でお申し込みください。 ○東広島記念病院健診センター 電話：082-423-6662 なお、がん検診等も受診する場合は、別途、市へWEBまたはハガキで予約が必要です。
7	胃部X線検査（バリウム）をすると体調が悪くなります。胃内視鏡検査（胃カメラ）はできますか？	事情があり胃部X線検査（バリウム）ができない場合は、医師の判断により胃内視鏡検査（胃カメラ）が可能です。医療機関へご予約の際に、検査方法についてご相談ください。
8	子宮頸がんのワクチンを受けたので、子宮頸がん検診を受けなくてもいいですか？	ワクチンでは全ての高リスクHPV感染は予防できないため、子宮頸がん検診も受診し、子宮頸がんの予防効果を高めることが大切です。 また、ワクチンを受けていない場合も、がん検診を定期的に受けることで、早期のがんを発見し、治療することができます。
9	健診料金無料対象者であるが、胃がん検診（胃内視鏡検査）の料金が発生したなぜか？	検診中に疑わしい病変が見つかり、組織採取を行った可能性があります。この場合、同時に精密検査を実施した形となり、保険診療分の費用が発生します。改めて精密検査を受ける必要はなくなります。詳細は健診医療機関へお問い合わせください。

医療機関一覧表

※令和8年3月現在

実施医療機関

特定健診以外：**東広島市内の実施医療機関**

特定健診のみ：**広島県内の実施医療機関**

(東広島市外の医療機関はホームページでご確認ください。)



実施期間

令和8年6月1日(月)～令和9年1月31日(日)

※受診期間内でも申込状況により予約を終了する場合がありますので、お早目にご予約ください。

町名	医療機関名	所在地	電話番号	特定健診	基本健診	検 肝 炎 ウ イル ス	肺 が ん 検 診	(胃 部 X 線 検 査 ハ リ ウ ム)	胃 内 視 鏡 検 査 (胃 カ メ ラ)	検 大 腸 が ん	検 子 宮 頸 が ん	乳 が ん 検 診	検 前 立 腺 が ん <small>(PSA 値 測 定 も 大 体)</small>	骨 粗 し よ う 症 検 診 <small>(骨 質 測 定)</small>	(そ の 他)
西 条	アソカの園 武島医院	西条西本町25-29	082-422-2073	○	○	○	○			○			○		
	井野口病院	西条土与丸6-1-91	082-422-3983	○	○	○	○	○	○	○	○	○	○	○	
	うたのはら整形外科クリニック	西条町寺家5284-1	082-493-8130											○	
	占部産婦人科	西条町助実1172	082-431-4103								○				
	大森整形外科	西条町寺家1633	082-423-5885											○	
	おかざき泌尿器科	西条町助実1063-1	082-431-3876	○	○	○				○			○		
	かじわら内科循環器内科	西条町田口2721-2	082-420-2225	○	○	○	○			○			○		
	門沢医院	西条下見6-10-4	082-422-0980	○	○	○	○			○					
	川口内科クリニック	西条中央7-1-17	082-422-3518	○	○	○	○			○			○		○
	木阪クリニック	西条本町12-2	082-422-2502	○	○	○	○			○			○		
	木阪病院	西条町土与丸1235	082-421-0800	○	○	○	○		○	○			○		
	くぼにし小児科・内科クリニック	西条町大沢98-1	082-420-2222	○	○	○	○			○			○		
	西条すこやか内科	西条町助実1172 3F	082-437-5959	○	○	○	○			○			○		
	西条中央病院	西条昭和町12-40	082-423-3050	○	○	○	○	○	○	○			○	○	
	西条ときわクリニック	西条中央5-4-1	082-493-5115	○	○	○	○	○	○	○	○	○	○		○
	サンクリニック	西条町西条東山崎1281-5	082-421-2800	○	○	○	○		○	○			○		
	下山記念クリニック	西条町寺家7432-1	082-424-1121	○	○	○	○		○	○			○		○
	じげ駅前内科・糖尿病内科クリニック	寺家駅前14-17-301	082-493-5566	○	○	○	○		○	○			○		○
	寺家内科クリニック	西条町寺家6621-1	082-493-8555	○		○	○		○	○			○		
	せきとう内科消化器科クリニック	西条町御藪宇5489-5	082-493-8551	○	○	○	○		○	○			○		
	そね内科クリニック	西条町御藪宇4281-1 1F	082-426-6855	○	○	○	○			○			○		
	たにぐち脳神経外科クリニック	西条本町12-2 2F	082-421-7888	○	○	○				○			○		
	となりのクリニック	西条町馬木458	082-437-3015		○	○	○			○			○		
	友安クリニック	西条町寺家1319-1	082-422-1900	○	○	○	○			○			○		
	土肥整形外科病院	西条町西条東1283-2	082-422-2156											○	
	中前外科内科クリニック	西条町助実1854-1	082-423-8200	○	○	○	○		○	○			○		○
	のぞみ整形外科クリニック西条	西条町助実1182-1	082-422-6000	○	○	○	○			○			○	○	
	のぞみ整形外科クリニック寺家	西条町寺家4720	082-424-0009											○	
	のだ医院	西条中央3-5-6	082-422-3323	○	○	○	○			○			○		○
	原クリニック東広島	西条栄町2-23	082-423-2332	○	○	○	○			○			○		○
	東広島記念病院 健診センター	西条町吉行2214	082-423-6662	○	○	○	○	○	○	○	○	○	○	○	○
	東広島中央クリニック	西条町御藪宇8537-1	082-426-6883	○	○	○	○		○	○			○		○
	広島県立総合リハビリテーションセンター	西条町田口295-3	082-425-1455										○	○	○
藤井脳神経外科	西条町馬木245	082-425-0211	○	○	○				○						
藤原内科医院	西条町御藪宇2421-4	082-422-6262	○	○	○	○	○	○	○			○			
本城内科小児科	西条中央8-3-3	082-422-6744	○	○	○										
ますもと乳腺クリニック	西条本町12-2 3F	082-424-2633							○		○		○		
松林レディースクリニック	西条町御藪宇4281-1 3F	082-493-8600								○					
三浦医院	西条西本町27-28	082-422-3080	○	○	○	○		○	○			○		○	

町名	医療機関名	所在地	電話番号	特定健診	基本健診	検 肺炎ウイルス	肺がん検診	(バリウム)	胃部X線検査	胃内視鏡検査	大腸がん	子宮頸がん	乳がん検診	前立腺がん	骨粗しょう症検査 (DX法)検査 (その他)	骨粗しょう症検査 (その他)
西条	みわた消化器内科・内視鏡クリニック	西条町助実1216-2	082-423-2917	○	○	○			○	○			○			
	本永病院	西条岡町8-13	082-423-2708	○	○	○	○	○	○	○	○	○	○	○	○	
八本松	数佐整形外科医院	八本松東7-8-15	082-428-8321												○	
	佐々木医院	八本松町原6769	082-429-0255	○	○	○	○			○				○		○
	高橋ホームクリニック	八本松飯田6-16-12	082-428-0147	○	○	○	○		○	○				○		
	ないたう内科・糖尿病クリニック	八本松南2-2-8	082-437-3110	○	○	○	○			○				○		
	なかた内科医院	八本松南5-9-14	082-497-3077	○	○	○	○	○		○				○		
	八本松病院	八本松東3-9-30	082-420-1230	○	○	○	○	○	○	○			○	○	○	
	マイクリニック	八本松東3-31-26	082-497-3232	○	○	○	○		○	○				○		
志和	松田医院	八本松町飯田101	082-428-0019	○	○	○				○	○			○		
	さえき医院	志和町志和東1199-4	082-433-3733	○	○	○	○		○	○				○		○
	志和医院	志和町七条桜花1643-1	082-433-2228	○	○	○	○			○				○		
高屋	三木医院	志和町別府1324	082-433-2501	○	○	○	○	○		○				○		○
	いまじょうクリニック	高屋町松山79-1	082-426-6830									○				
	門川内科医院	高屋町小谷2944-10	082-434-6010	○	○	○	○		○	○				○		○
	川中医院	高屋町宮領1032	082-434-0138	○	○	○	○			○				○		○
	白市診療所	高屋町白市716-1	082-434-2020	○	○	○	○			○				○		○
	造賀信原医院	高屋町造賀737-2	082-436-0100	○	○	○	○			○				○		○
	高美が丘クリニック	高屋高美が丘4-33-1	082-434-8110	○	○	○	○	○	○	○				○		○
	高美中央クリニック	高屋高美が丘5-2-1	082-434-1128	○	○	○	○	○		○				○		○
	高屋よろず内科クリニック	高屋町杵原1826-1	082-491-0028	○	○	○	○			○				○		
	高屋整形外科	高屋町杵原1771-1	082-439-0777												○	
	なんぶ内科医院	高屋町小谷3253-1	082-434-7822	○	○	○	○	○	○	○				○		○
	藤原医院	高屋町松山448-1	082-434-0029	○	○	○	○	○		○				○		
	本田クリニック東広島胃と腸内視鏡内科	高屋町杵原1292-1	082-434-8811	○	○	○	○		○	○				○		
	まさだクリニック	高屋町中島31-17	082-491-1751	○	○	○	○		○	○				○		
よこやま産婦人科	高屋町中島168	082-434-7777			○				○	○						
黒瀬	岡本内科・消化器科	黒瀬町兼広138	0823-83-1611		○	○			○	○						
	康成病院	黒瀬町檜原757	0823-82-3113	○	○	○	○			○				○		
	こばやし整形外科クリニック	黒瀬町檜原788-1	0823-83-0101													○
	サザンクリニック	黒瀬町兼広137-8	0823-83-6171	○	○	○	○			○				○		○
	清水医院	黒瀬町丸山1324	0823-82-2011	○	○	○	○			○				○		
	真愛病院	黒瀬町兼広279	0823-70-4011	○	○	○				○				○		○
	新開医院	黒瀬町兼沢1074	0823-82-2074	○	○	○	○			○				○		
	前田医院	黒瀬町国近335-1	0823-82-2179	○	○	○	○		○	○				○		○
	松ヶ丘医院	黒瀬松ヶ丘10-21	0823-82-0123	○	○	○				○				○		
山形内科循環器医院	黒瀬町檜原243-6	0823-82-4577	○	○	○	○			○				○			
福富	久芳診療所	福富町久芳3797-1	082-435-2345	○	○	○	○			○				○		
	福富内科外科医院	福富町久芳1539-27	082-430-1101	○	○	○	○			○				○		○
豊栄	豊栄診療所	豊栄町乃美3009	082-432-2005	○	○	○	○			○				○		○
河内	河内クリニック	河内町中河内1197-1	082-420-7665		○	○	○			○				○		○
安芸津	おの内科クリニック	安芸津町風早1118-14	0846-46-1213	○	○	○	○			○				○		○
	神田医院	安芸津町風早1522	0846-45-0039	○	○	○				○				○		
	県立安芸津病院	安芸津町三津4388	0846-45-0055	○	○	○	○		○	○	○	○	○	○	○	
	南海診療所	安芸津町風早2027	0846-45-0131	○	○	○	○			○				○	○	

内容に変更が生じた場合は、市のホームページに情報を掲載します。

節目歯周病検診の対象者：20歳・30歳・40歳・50歳・60歳・70歳



実施期間

令和8年6月1日(月)～令和9年1月31日(日)

※受診期間内でも申込状況により予約を終了する場合がありますので、お早目にご予約ください。

町名	医療機関名	所在地	電話番号	
西	あおぞら歯科	西条町吉行2135-1	082-430-7557	
	いけだ歯科クリニック	寺家駅前14-17 寺家駅前クリニックビル201	082-493-5711	
	今谷歯科アリオ	西条町寺家6598-10	082-490-3725	
	うえの歯科医院	西条町田口2908-22	082-437-5401	
	歌野原歯科	西条御条町3-19	082-422-3744	
	うららデンタルクリニック	西条中央4-4-5	082-421-8811	
	オカダデンタルクリニック	西条町寺家4846-1	082-431-3321	
	川口歯科医院	西条栄町1-4-201	082-422-2039	
	かわの歯科	西条中央1-16-6 ヴィラカトレア2F	082-420-8181	
	木村歯科医院	西条中央3-5-11	082-423-8885	
	きらら歯科	西条町寺家3791-1	082-422-3513	
	クローバーデンタル	寺家駅前13-20 寺家駅前レジデンスICZ102	082-423-3955	
	西条プラザ歯科	西条栄町10-30-301	082-422-4560	
	佐竹田歯科医院	西条町西条東1282-2	082-431-5999	
	さくらファミリー歯科	西条西本町28-30 ハローズ東広島店3F	082-490-5522	
	サトミ歯科	西条町下見4343-2	082-422-4300	
	重河デンタルクリニック	西条町寺家7371-1	082-430-5489	
	そえだ歯科医院	西条土与丸2-2-41	082-423-7755	
	条	第二数本歯科医院	西条町田口3452-1	082-425-6480
		たかはし歯科医院	西条町御園宇1905-4	082-422-8148
たかひろデンタルクリニック		西条町御園宇4302 フジグラン東広島別棟	082-422-9600	
たじま歯科医院		西条町寺家7938-4	082-431-5525	
永井歯科医院		西条栄町6-20 ラ・フォーレ西条ビル3F	082-422-3600	
なんば歯科・矯正歯科		西条上市町6-23 エレアバンビル1F	082-420-0200	
のぎき歯科・東広島 おとなこども矯正歯科		西条中央6-12-16	082-424-5100	
ののやま矯正歯科医院		西条町御園宇5484-6	082-420-8790	
歯のクリニック東広島 歯科・矯正歯科		西条町寺家3228-2	082-423-8557	
はもう歯科クリニック		西条町御園宇4281-1-301	082-421-6480	
早志歯科診療所		西条昭和町13-37 シュプリーム松屋ビル2F	082-423-9195	
ふじ歯科クリニック		西条土与丸1-5-26	082-421-0001	
フロンティア歯科クリニック		西条昭和町9-4	082-423-9833	
みそのう歯科クリニック		西条町御園宇6280-1	082-421-1182	
ミドリ歯科医院		西条大坪町2-12	082-423-8880	
みんなの歯科クリニック		西条町寺家5544-18	082-426-5218	

町名	医療機関名	所在地	電話番号
西	宗近歯科医院	西条町田口2724-1	082-425-2521
	森歯科医院	西条栄町2-21	082-423-7227
	山田歯科	西条町西条東1243-3	082-423-6457
	数本歯科クリニック	西条岡町3-25	082-421-5655
	ゆりの木歯科	西条西本町16-15	082-424-0228
	ゆめみらい歯科矯正歯科西条	西条町助実1172 2F	082-437-4685
	よつばファミリー歯科クリニック	西条町土与丸1552 S-House101	082-423-6123
	八	エトワール歯科	八本松南4-1-28
さとう歯科		八本松南2-2-8	082-428-5505
坪島歯科診療所		八本松飯田5-8-32	082-428-7177
内藤歯科医院		八本松町米満640-2	082-497-0780
ひろはた歯科医院		八本松東6-11-15	082-428-8585
ふるたま歯科 ファミリークリニック		八本松飯田8-8-40 1F	082-426-3311
ますもと歯科医院		八本松西1-12-22	082-427-0077
志		井上歯科医院	志和町七条桜坂462-3
	やまがた歯科医院	志和町七条桜坂1436-14	082-433-5454
高	穂山歯科医院	高屋町中島753-1	082-439-1181
	浅倉歯科医院	高屋町造賀3595-2	082-436-1000
	医院 歯の健康ドクター	高屋町高屋東2389-1	082-434-8500
	伊藤歯科医院	高屋町杵原1296-1	082-434-0585
	おおたに歯科	高屋町杵原1108-15	082-439-0001
	スマイルデンタルクリニック	高屋町中島451-5 伊藤ビル2F	082-420-4380
	高美が丘歯科医院	高屋高美が丘5-1-19	082-434-7648
	藤田歯科医院	高屋町中島429-1-2F	082-426-5514
	藤原歯科医院	高屋町松山452	082-434-7500
	ゆかわ歯科クリニック	高屋町小谷3300	082-434-8255
黒	かとう歯科クリニック	黒瀬町植原276-7	0823-82-8241
	きっかわ歯科クリニック	黒瀬町植原100-1 ゆめタウン黒瀬2F	0823-83-0117
	木村歯科医院	黒瀬町丸山1420-1	0823-82-5522
	ハズタニ歯科医院	黒瀬町乃美尾荒谷1083-1	0823-82-8444
河	往診歯科おだ	河内町小田2182 小田地域センター内	082-401-1234
	ささき歯科クリニック	河内町中河内655-1	082-420-7700
安芸津	いとう歯科クリニック	安芸津町三津4209-9	0846-45-0272
	土田歯科医院	安芸津町三津4385-1	0846-45-1177