

# Cách sử dụng bản đồ cảnh báo nguy hiểm

## Bản đồ cảnh báo nguy hiểm lũ lụt, sạt lở đất và lũ quét

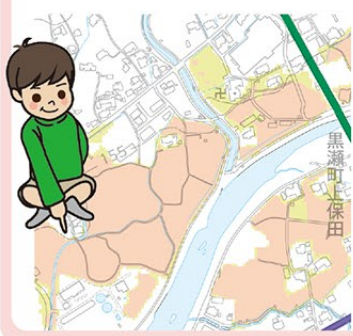
Bản đồ rủi ro thiên tai lũ lụt / trầm tích hiển thị dự báo ngập lụt do lũ lụt sông và vùng nguy hiểm của thảm họa trầm tích do sạt lở đất và dòng chảy mãnh liệt. Đọc kỹ thông tin và kiến thức về sơ tán, đồng thời thực hiện các hành động sơ tán an toàn và nhanh chóng trong trường hợp khẩn cấp.

※ Thiên tai có thể xảy ra ngay cả khi khu vực đó không phải là khu vực ngập lụt, khu vực cảnh báo nguy hiểm sạt lở đất hay lũ quét hoặc khu vực thận trọng đặc biệt.

Khi thảm họa xảy ra, bạn cần phải quan sát cẩn thận và hành động dựa trên những điều kiện xung quanh.

### Cách sử dụng bản đồ cảnh báo nguy hiểm sạt lở đất và lũ quét

#### 1 Kiểm tra vị trí của nhà của bạn và xem xét có nơi nào nguy hiểm xung quanh không



Kiểm tra trang bản đồ để xem liệu nhà của bạn, đường đi làm, đường đến trường, v.v. có nằm trong vùng ngập lụt hoặc vùng cảnh báo nguy hiểm sạt lở và lũ quét hay không.

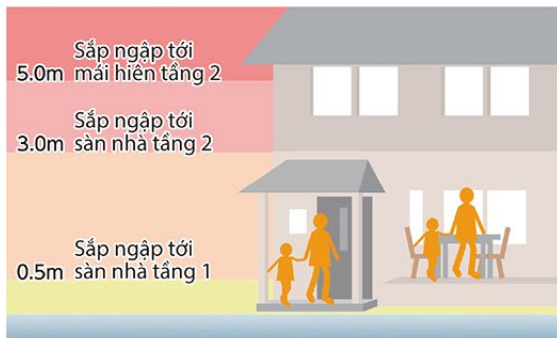
#### 2 Kiểm tra địa điểm sơ tán gần đó



Định vị đường đến nơi sơ tán. Cần lập nhiều tuyến đường sơ tán khác nhau, tránh xa các khu vực có thể bị ngập sâu và các khu vực có nguy cơ xảy ra thảm họa sạt lở đất và lũ quét

#### Cách đọc bản đồ

##### Độ sâu ngập ước tính



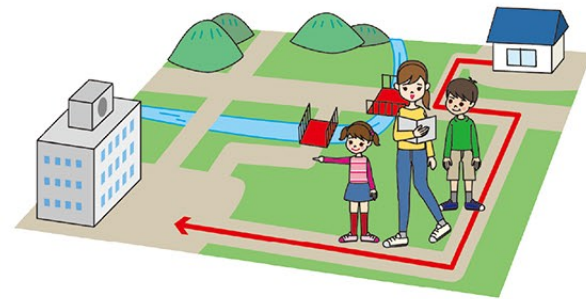
#### Khu vực giả định bị ngập lụt

Đây là khu vực giả định có thể xảy ra ngập lụt một lần trong khoảng 100 năm khi có mưa lớn làm dề bị vỡ và gây ngập lụt.

##### Độ sâu khi nước tràn nền nhà

- Khu vực có độ sâu từ 5 tới 10m
- Khu vực có độ sâu từ 3 tới 5m
- Khu vực có độ sâu từ 0.5 tới 3m
- Khu vực có độ sâu từ dưới 0.5m

#### 3 Đi bộ dọc theo đường sơ tán



Hãy đi bộ và kiểm tra xem liệu đường sơ tán đã quyết định trước đó có thể đi an toàn hay không.

#### Khu vực cảnh báo thảm họa sạt lở đất và lũ quét / khu vực thận trọng đặc biệt

Khu vực này được chỉ định bởi Luật Phòng chống Thiên tai từ sạt lở đất và lũ quét

Trong khu vực này, mọi hoạt động phát triển khu vực bị hạn chế

- Khu vực cảnh báo thảm họa sạt lở đất và lũ quét (dòng chảy mãnh liệt)
- Khu vực cảnh báo đặc biệt về thảm họa sạt lở đất và lũ quét (dòng chảy mãnh liệt)
- Khu vực cảnh báo thảm họa sạt lở đất và lũ quét (khu vực sườn dốc lớn)
- Khu vực cảnh báo đặc biệt về thảm họa sạt lở đất và lũ quét (khu vực sườn dốc lớn)
- Khu vực cảnh báo thảm họa sạt lở đất và lũ quét (đất dịch chuyển)

### Chú thích của bản đồ

- |  |   |                         |
|--|---|-------------------------|
| Địa điểm sơ tán được chỉ định được mở cửa đầu tiên (giải thích trên các trang 61-62) | Tòa thị chính / Tòa thị chính / chi nhánh | Cơ sở cấp nước khẩn cấp |
| Địa điểm sơ tán được chỉ định khác (giải thích trên các trang 61-62)                 | Cơ sở quốc gia / tỉnh                     | Đường cao tốc           |
| Địa điểm sơ tán trên diện rộng   | Sở cảnh sát                               | Quốc lộ                 |
| <b>Khu vực liên quan đến thảm họa sạt lở đất và lũ quét</b>                          | Đón cảnh sát / đón cảnh sát dân cư        | Đường chính địa phương  |
| Khu vực cảnh báo thảm họa sạt lở đất và lũ quét (dòng chảy mãnh liệt)                | Sở cứu hỏa                                | Đường tỉnh tổng hợp     |
| Khu vực cảnh báo đặc biệt về thảm họa sạt lở đất và lũ quét (dòng chảy mãnh liệt)    | Chi nhánh phòng cháy chữa cháy            | Đường sắt               |
| Khu vực cảnh báo thảm họa sạt lở đất và lũ quét (khu vực sườn dốc lớn)               | Đài quan sát mực nước                     | Đường ranh giới         |
| Khu vực cảnh báo đặc biệt về thảm họa sạt lở đất và lũ quét (khu vực sườn dốc lớn)   | Đài quan sát lượng mưa                    |                         |
| Khu vực cảnh báo thảm họa sạt lở đất và lũ quét (đất dịch chuyển)                    | Camera giám sát sông                      |                         |

- Độ sâu khi nước tràn nền nhà**
- Dưới 5-10m
  - Dưới 3-5m
  - Dưới 0,5-3m
  - Dưới 0,5m

Bạn có thể kiểm tra hình ảnh của các camera giám sát sông do thành phố hoặc tỉnh lắp đặt từ trang chủ của thành phố.

### Bản đồ chỉ số cảnh báo nguy hiểm lũ lụt, sạt lở đất và lũ quét

