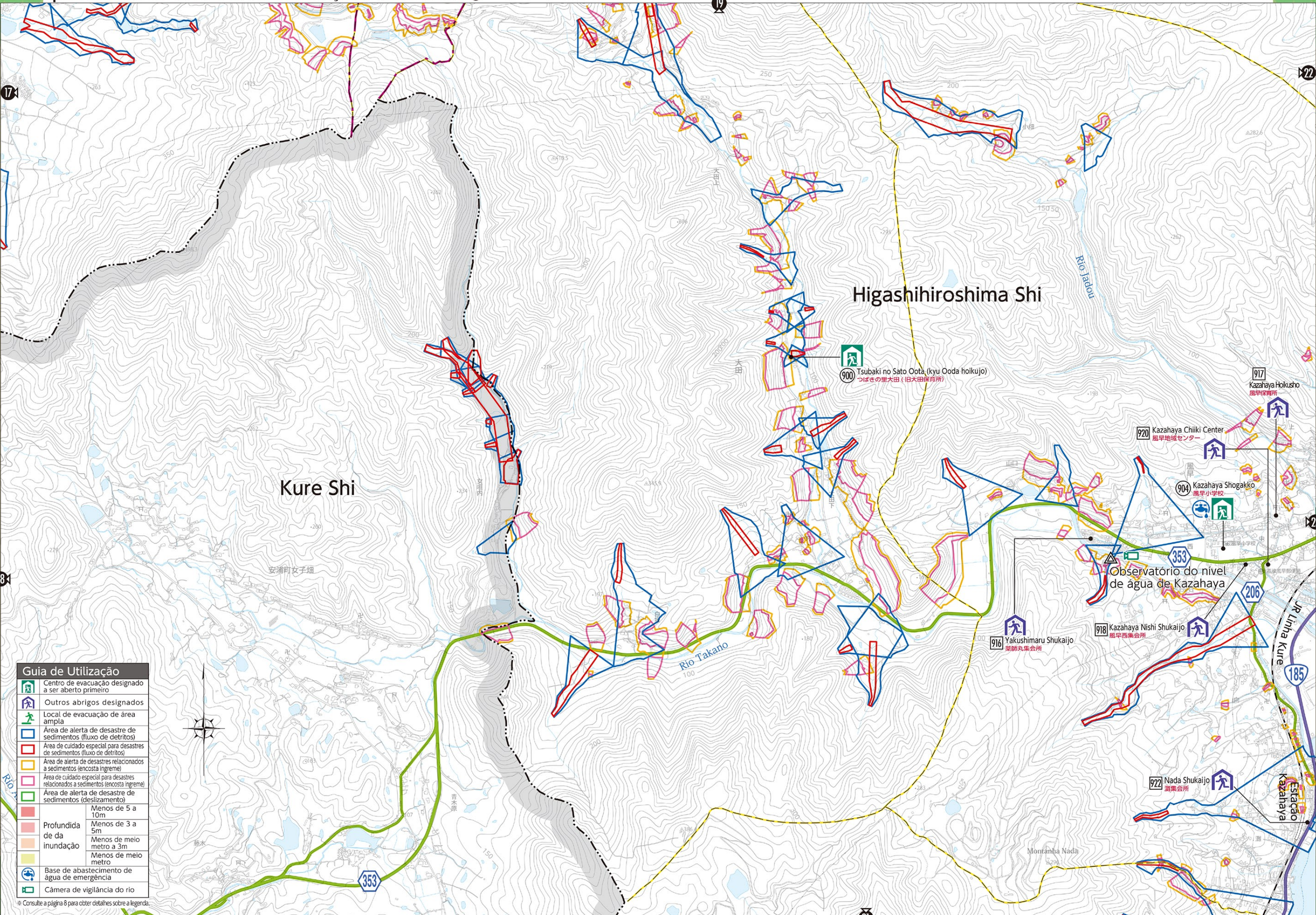


Mapa de risco de desastre de inundação / sedimento 20

Mapa de risco de desastre de inundação / sedimento

Mapa de risco de desastre de inundação / sedimento



Guia de Utilização

- Centro de evacuação designado a ser aberto primeiro
- Outros abrigos designados
- Local de evacuação de área ampla
- Área de alerta de desastre de sedimentos (fluxo de detritos)
- Área de cuidado especial para desastres relacionados a sedimentos (fluxo de detritos)
- Área de cuidado especial para desastres relacionados a sedimentos (encosta íngreme)
- Área de cuidado especial para desastres relacionados a sedimentos (encosta íngreme)
- Área de alerta de desastre de sedimentos (deslizamento)
- Menos de 5 a 10m
- Menos de 3 a 5m
- Menos de meio metro a 3m
- Menos de meio metro
- Base de abastecimento de água de emergência
- Câmara de vigilância do rio

* Consulte a página 6 para obter detalhes sobre a legenda.