

河川浸水予想区域图 (予想最大規模)

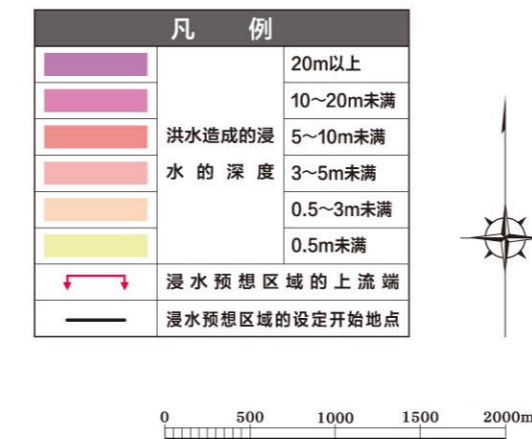
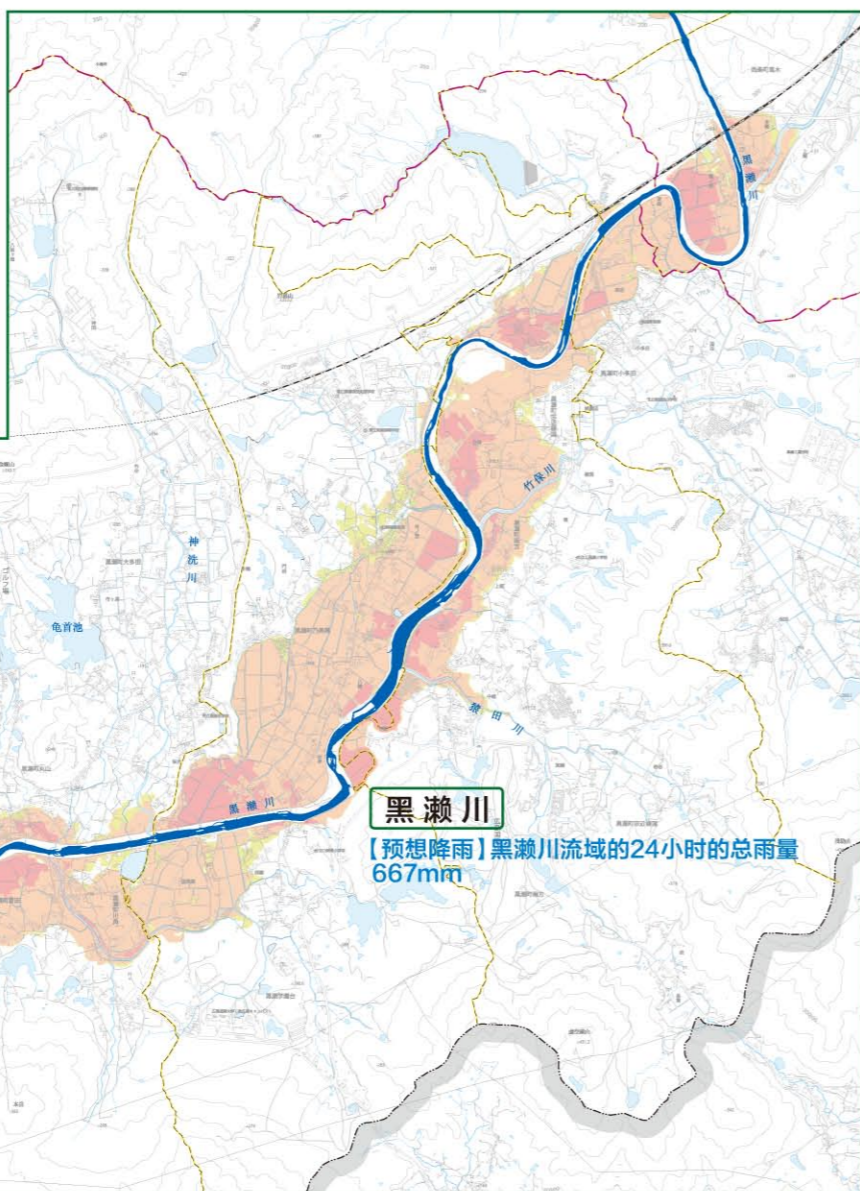
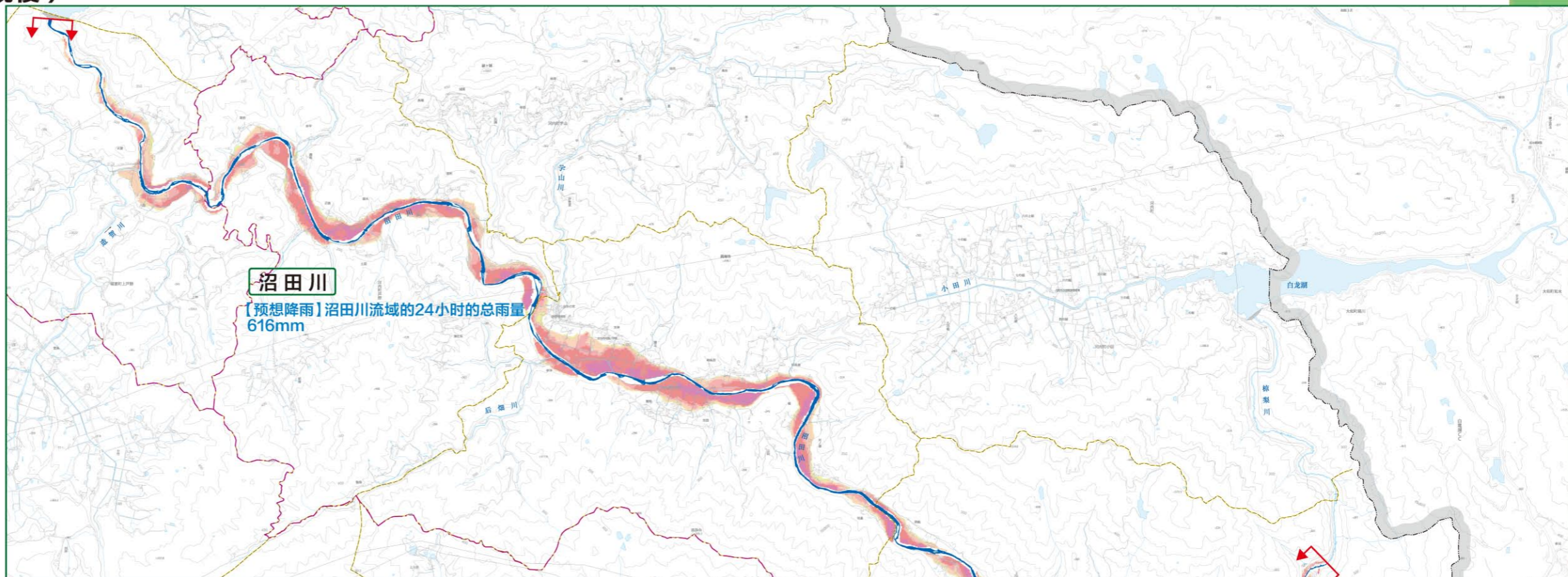
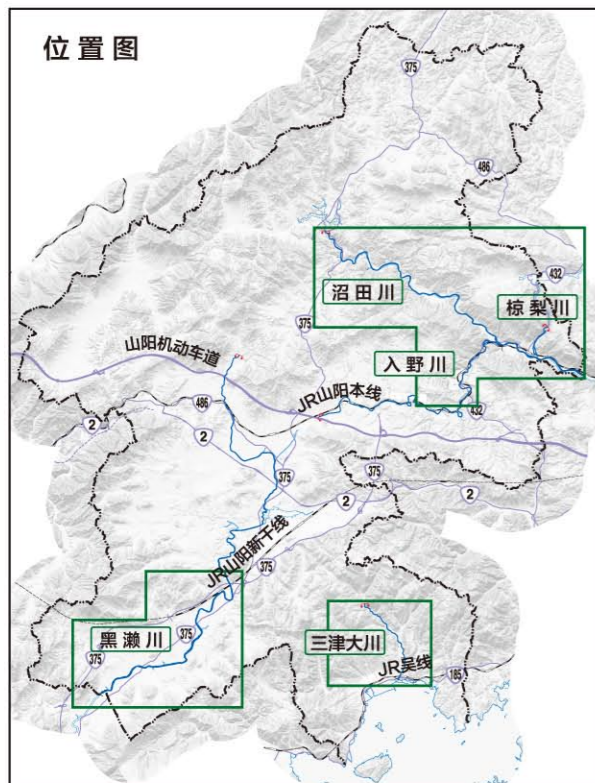
河川浸水予想区域图 (予想最大規模)

河川浸水予想区域图 (予想最大規模)

(说明)

- (1) 该图针对黑濑川水系黑濑川·沼田川水系沼田川·沼田川水系棕梨川·沼田川水系入野川·三津大川水系三津大川的水位众所周知区间以及其上流区间, 表示依据水防法的规定所指定的可预想的**最大规模的降雨造成的洪水浸水予想区域、浸水情况下的予想水深**的图。
- (2) 该洪水浸水予想区域图, 是考虑指定时刻的河川的河道以及洪水调节设施的整修状况, 通过模拟预测的浸水状况的地图, 该浸水状况是可预想的**最大规模降水**所伴随的洪水造成河川泛滥了的情况下的状况。
- (3) 另外, 在实施该模拟中, 因未考虑支流的崩溃造成的泛滥、超过作为模拟前提的降水的规模的降雨、以及内水造成的泛滥等, 在该洪水浸水予想区域图未指定(表示)的区域也有发生浸水的情况, 予想水深与实际浸水深度也有不一致的情况。

位置图



(参考) 西日本豪雨 (平成30年=2018年7月) 观测到的东广岛市的24小时的最大降雨量345.5mm