

Hiroshima Shi

Higashihiroshima Shi

Rio Odayama

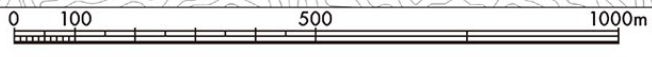
Lago Odayamashin

Lago Fukadou

Lago Yoshigou

Guia de Utilização

	Centro de evacuação designado a ser aberto primeiro
	Outros abrigos designados
	Local de evacuação de área ampla
	Área de alerta de desastre de sedimentos (fluxo de detritos)
	Área de cuidado especial para desastres de sedimentos (fluxo de detritos)
	Área de alerta de desastres relacionados a sedimentos (encosta íngreme)
	Área de cuidado especial para desastres relacionados a sedimentos (encosta íngreme)
	Área de alerta de desastre de sedimentos (deslizamento)
	Profundidade de da inundação
	Base de abastecimento de água de emergência
	Câmera de vigilância do rio



537 Takeda Chugakko · Koutougakko
武田中学校 · 高等学校

* Consulte a página 8 para obter detalhes sobre a legenda.