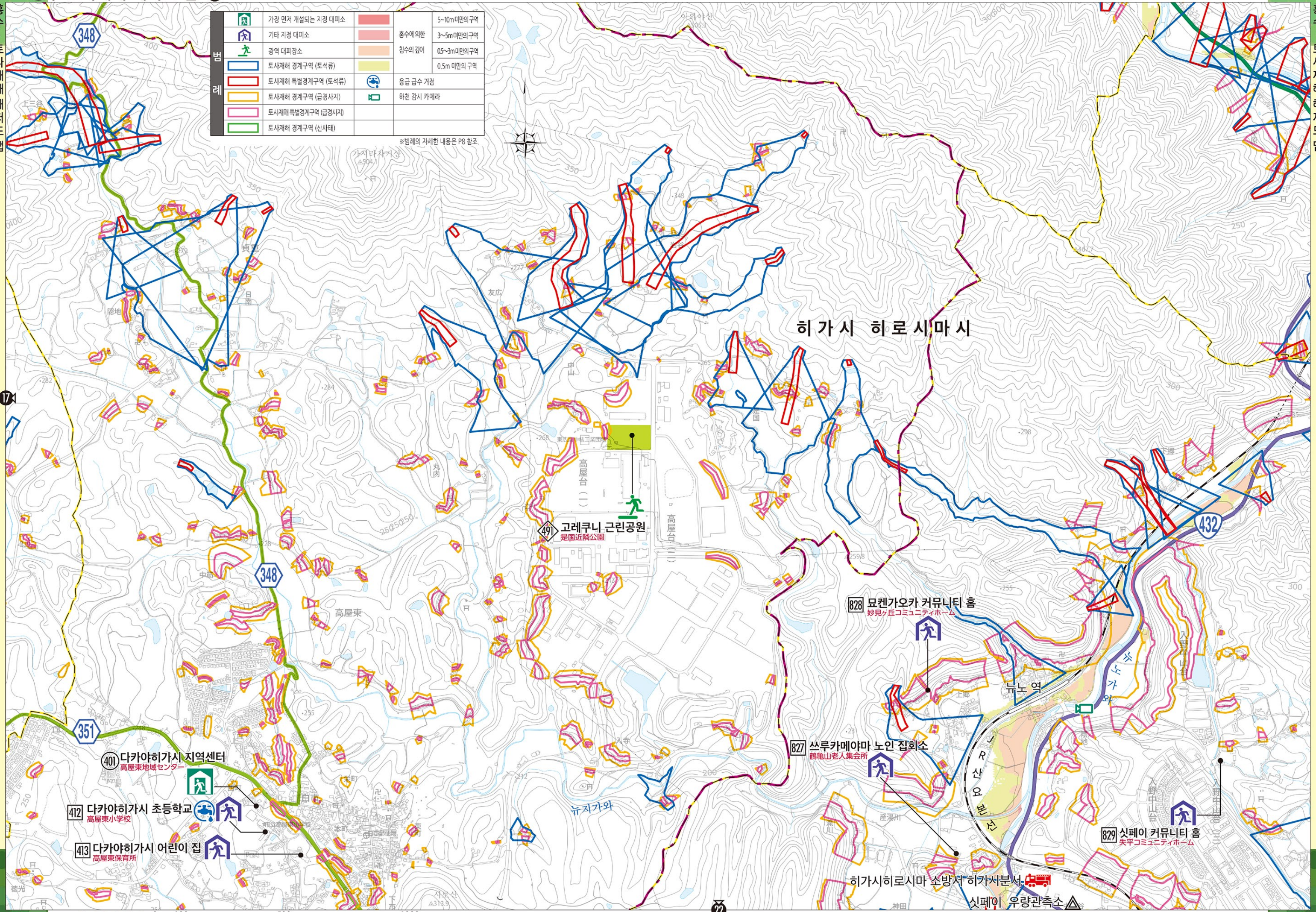


범 례		가장 먼저 개설되는 지정 대피소		홍수에 의한	5~10m 미만의 구역
		기타 지정 대피소		침수의 깊이	3~5m 미만의 구역
		광역 대피장소			0.5~3m 미만의 구역
		토사재해 경계구역 (토석류)			0.5m 미만의 구역
		토사재해 특별경계구역 (토석류)			응급 급수 거점
		토사재해 경계구역 (급경사지)			하천 감시 카메라
		토사재해 특별경계구역 (급경사지)			
		토사재해 경계구역 (산사태)			

※범례의 자세한 내용은 P8 참조.



히가시 히로시마시

491 고레쿠니 근린공원
是国近隣公園

828 묘켄가오카 커뮤니티 홈
妙見ヶ丘コミュニティホーム

827 쓰루카메야마 노인 집회소
鶴亀山老人集会所

829 싯페이 커뮤니티 홈
矢平コミュニティホーム

401 다카야히가시 지역센터
高屋東地域センター

412 다카야히가시 초등학교
高屋東小学校

413 다카야히가시 어린이 집
高屋東保育所

히가시히로시마 소방서 히가시분서

싯페이 유량관측소