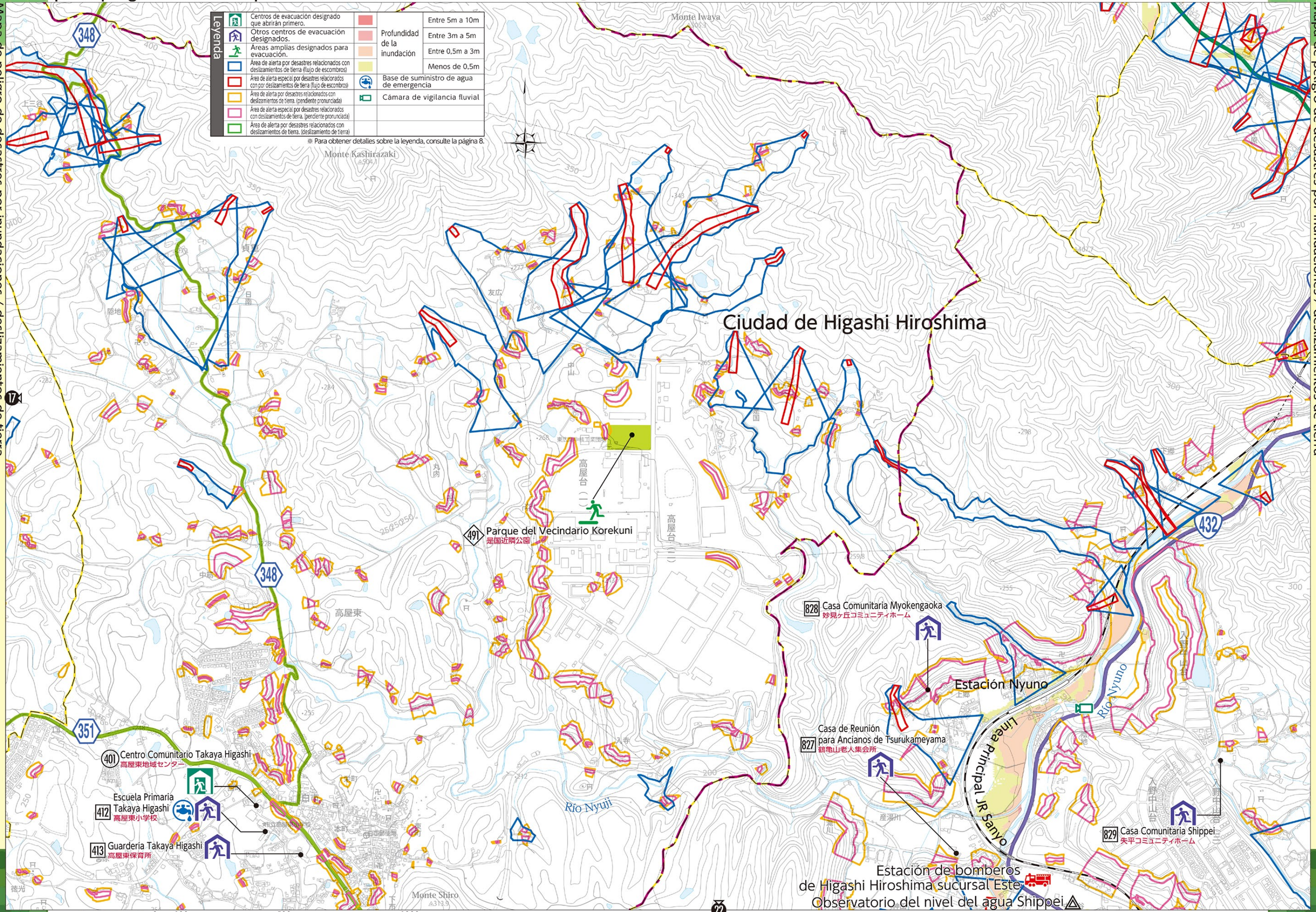


	Centros de evacuación designado que abrirán primero.		Profundidad de la inundación	Entre 5m a 10m
	Otros centros de evacuación designados.			Entre 3m a 5m
	Áreas amplias designados para evacuación.			Entre 0,5m a 3m
	Área de alerta por desastres relacionados con deslizamientos de tierra (flujo de escombros)			Menos de 0,5m
	Área de alerta especial por desastres relacionados con deslizamientos de tierra (flujo de escombros)		Base de suministro de agua de emergencia	
	Área de alerta por desastres relacionados con deslizamientos de tierra. (pendiente pronunciada)		Cámara de vigilancia fluvial	
	Área de alerta especial por desastres relacionados con deslizamientos de tierra. (pendiente pronunciada)			
	Área de alerta por desastres relacionados con deslizamientos de tierra. (deslizamiento de tierra)			

※ Para obtener detalles sobre la leyenda, consulte la página 8.

Mapa de peligro de desastres por inundaciones / deslizamientos de tierra

Mapa de peligro de desastres por inundaciones / deslizamientos de tierra



Ciudad de Higashi Hiroshima

491 Parque del Vecindario Korekuni
是国近隣公園

828 Casa Comunitaria Myokengaoka
妙見ヶ丘コミュニティホーム

Estación Nyuno

827 Casa de Reunión para Ancianos de Tsurukameyama
鶴電山老人集会所

401 Centro Comunitario Takaya Higashi
高屋東地域センター

412 Escuela Primaria Takaya Higashi
高屋東小学校

413 Guardería Takaya Higashi
高屋東保育所

Estación de bomberos de Higashi Hiroshima sucursal Este
Observatorio del nivel del agua Shippei

829 Casa Comunitaria Shippei
失平コミュニティホーム