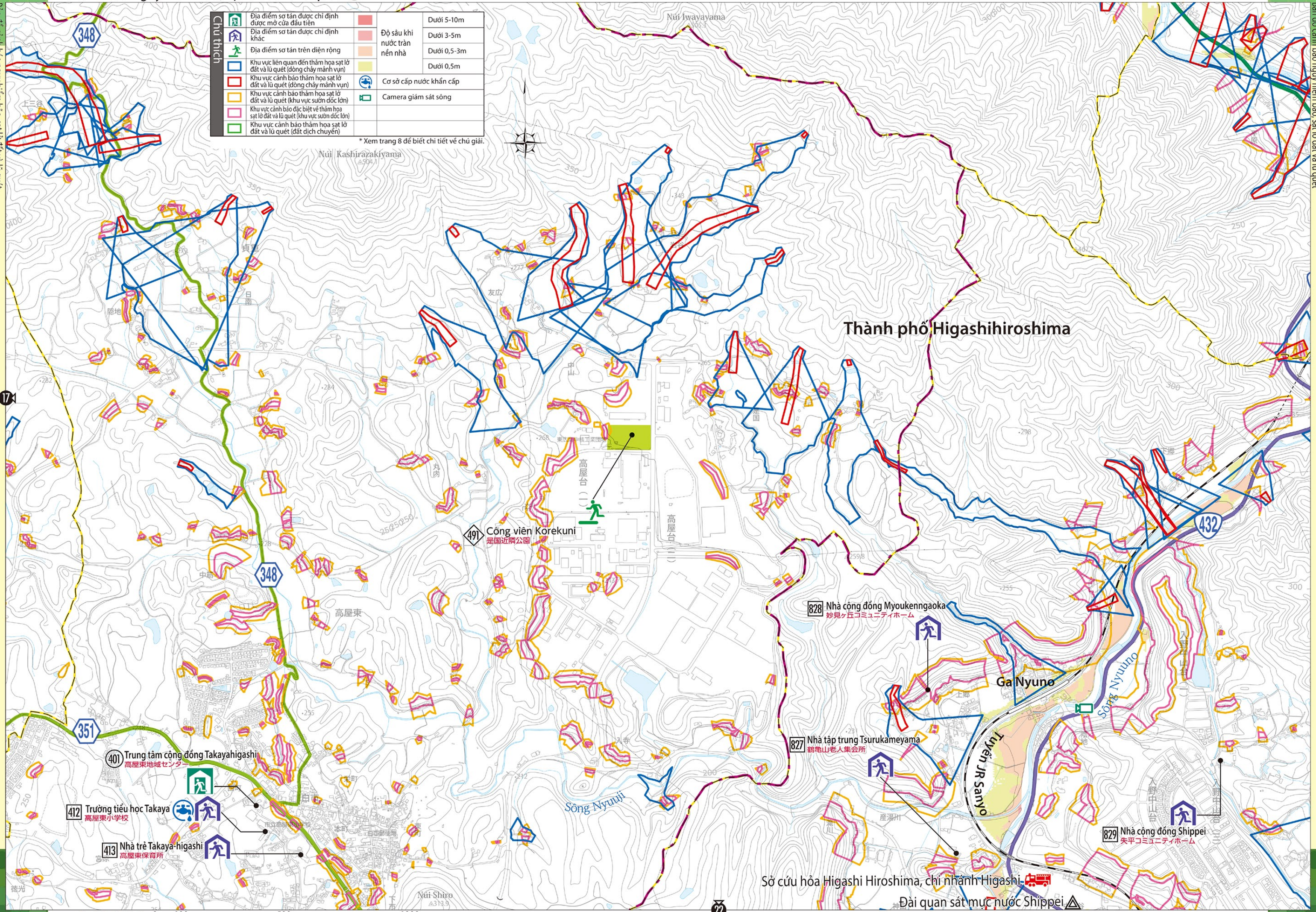


	Địa điểm sơ tán được chỉ định được mở cửa đầu tiên		Độ sâu khi nước tràn nền nhà	Dưới 5-10m
	Địa điểm sơ tán được chỉ định khác			Dưới 3-5m
	Địa điểm sơ tán trên diện rộng			Dưới 0,5-3m
	Khu vực liên quan đến thảm họa sạt lở đất và lũ quét (đòng chảy mạnh vùn)			Dưới 0,5m
	Khu vực cảnh báo thảm họa sạt lở đất và lũ quét (đòng chảy mạnh vùn)		Cơ sở cấp nước khẩn cấp	
	Khu vực cảnh báo thảm họa sạt lở đất và lũ quét (khu vực sườn dốc lớn)		Camera giám sát sông	
	Khu vực cảnh báo đặc biệt về thảm họa sạt lở đất và lũ quét (khu vực sườn dốc lớn)			
	Khu vực cảnh báo thảm họa sạt lở đất và lũ quét (đất dịch chuyển)			

* Xem trang 8 để biết chi tiết về chú giải.



Bản đồ cảnh báo nguy hiểm bão, sạt lở đất và lũ quét

Bản đồ cảnh báo nguy hiểm bão, sạt lở đất và lũ quét