

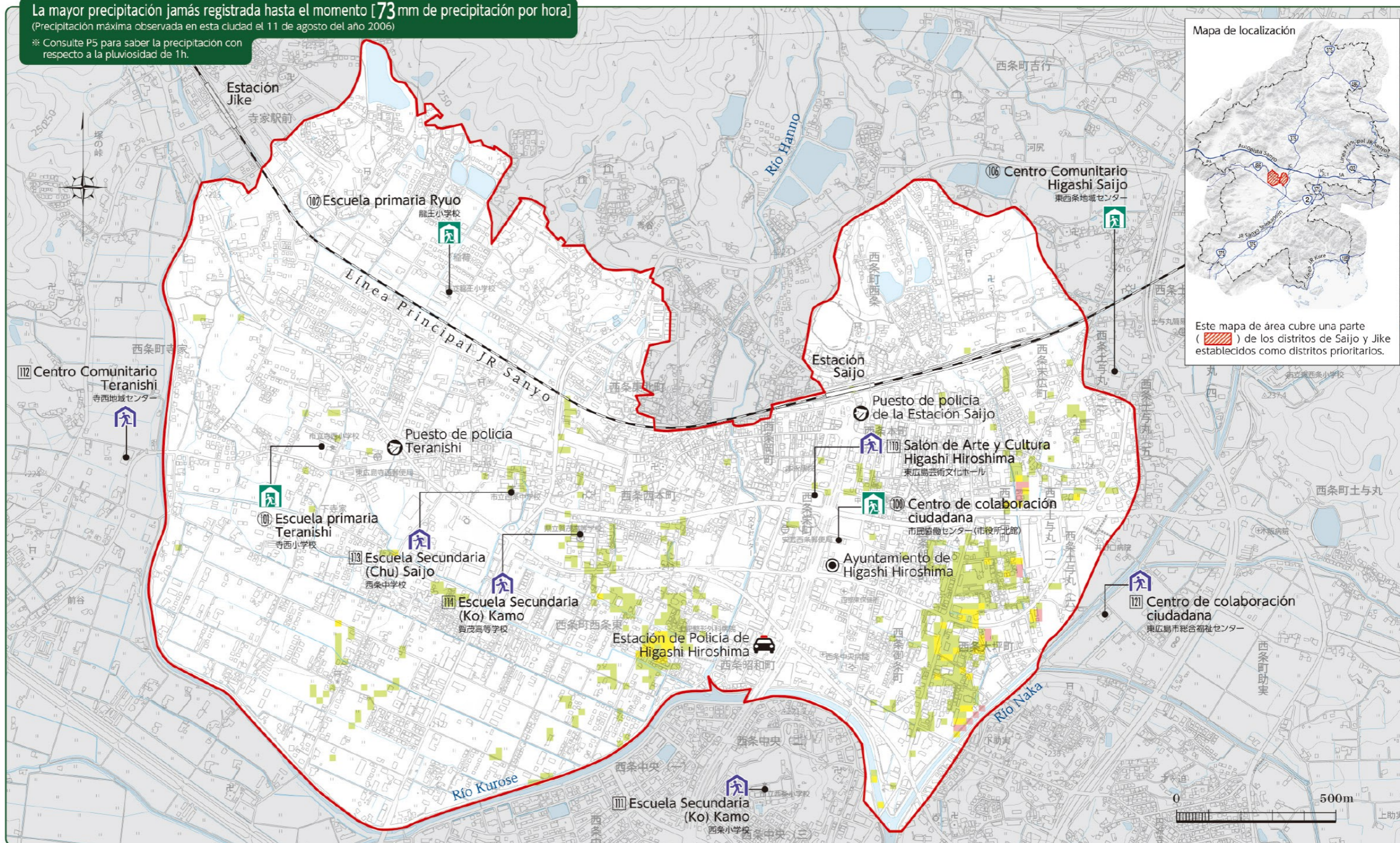
Mapa de peligros de aguas continentales (Mapa de área de inundación estimada de agua continental)

La mayor precipitación jamás registrada hasta el momento [73 mm de precipitación por hora]

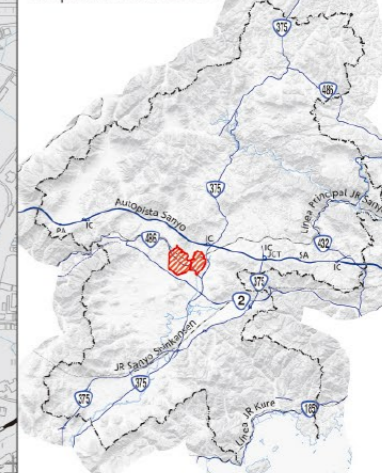
(Precipitación máxima observada en esta ciudad el 11 de agosto del año 2006)

* Consulte P5 para saber la precipitación con respecto a la pluviosidad de 1h.

- Este mapa de área es un plano que supone inundaciones debido a aguas continentales.
- Este mapa de área supone inundaciones cuando la misma cantidad que la precipitación máxima recibida en la ciudad en el pasado cae uniformemente en toda el área.
- Dependiendo de la ocurrencia de las lluvias torrenciales localizadas y cambios en las condiciones de uso de la tierra, pueden ocurrir daños por inundaciones incluso en áreas no inundadas en este plano.



Mapa de localización



Este mapa de área cubre una parte () de los distritos de Saijo y Jike establecidos como distritos prioritarios.

Color de visualización del mapa de área

- Menos de 1,0m
Por encima del piso de planta baja.
- Menos de 0,5m
Por debajo del piso de planta baja.
- Menos de 0,3m
Inundación de carreteras.

Sin suposición de inundaciones.

Legenda

	Los centros de evacuación designados que abrirán primero (consulte P61-62)
	Otros centros de evacuación designados (consulte P61-62)
	Ayuntamiento
	Estación de policía

Inundación debido a "aguas continentales".

Inundación debido al mal drenaje.



La lluvia que cae se descarga en los ríos a través de vías fluviales. Sin embargo, en los últimos años, la forma en que llueve se ha vuelto severa y localizada, y es posible que la capacidad de las instalaciones de drenaje, como las vías fluviales, no puedan mantener el ritmo y que el drenaje no sea posible. La condición en la que la lluvia que cae de esta manera se desborda e inunda el área antes de llegar al río se denomina "inundación interna."

Inundación debida a "aguas externas".

Colapso de diques, inundaciones con aguas desbordadas de ríos.



Debido a las fuertes lluvias, el nivel del agua del río aumenta y el agua puede desbordarse sobre el terraplén (desbordamiento) o el terraplén puede romperse (rotura o ruptura). La inundación de un área causada por tales ríos se denomina "inundación externa"

Política de mantenimiento para reducir las inundaciones por aguas continentales.

Los distritos que implementan contramedidas contra inundaciones se clasifican teniendo en cuenta la ocurrencia de daños por inundaciones pasadas, población, estado de acumulación de instalaciones, etc., y desde los distritos de mayor rango (distritos prioritarios), se promueven contramedidas duras mediante la construcción de instalaciones para contramedidas de inundaciones, y contramedidas suaves mediante la creación de mapas de peligros de aguas continentales.

Distrito común

- Pocos daños por inundaciones
- Población dispersa



Área prioritaria (mantenimiento prioritario)

- Hay muchos daños por inundaciones
- Densidad de población
- Acumulación de instalaciones prioritarias
- Base de transporte

Actualmente, la ciudad de Higashi Hiroshima ha establecido una parte de los distritos de Saijo y Jike como distritos prioritarios y está procediendo a la construcción de instalaciones para contrarrestar inundaciones, pero incluso terminada la instalación, puede llover inesperadamente, y si la capacidad de la instalación es insuficiente o si el nivel del agua del río aumenta y el agua de lluvia no puede drenarse, puede ocurrir una inundación. En tales casos, la autoayuda y la asistencia mutua de los residentes es importante para minimizar los daños. Para ello, utilice este mapa de peligros de aguas continentales y compruebe diariamente la ruta de evacuación y el lugar de evacuación en caso de emergencia.