

市民協働のまちづくり

活動応援補助金

活動事例集

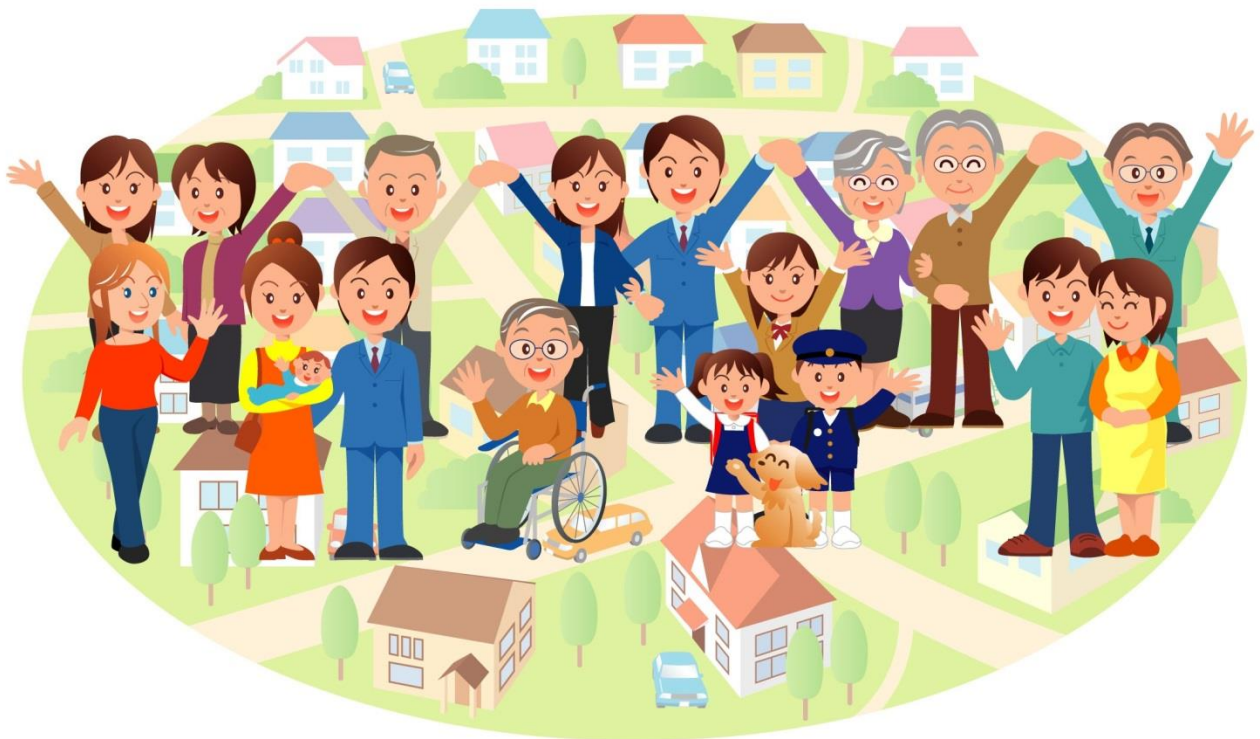
(平成21～25年度 採択事業)



ーはじめにー

本市では、平成21年度を市民協働のまちづくり元年と位置づけ、平成22年2月に「市民協働のまちづくり指針」及び「市民協働のまちづくり行動計画」を策定し、公民館から地域センターへの移行や住民自治協議会の設立など、市民協働のまちづくりに向けた「体制づくり」を進めてきました。その後、徐々に市民協働に対する機運も高まってきたことから、市民、地域コミュニティ、NPOなどの「多様な主体」が主役となる第2期行動計画を平成25年3月に策定し、「活動・実践」に向けた取り組みを進めています。

この事例集は、市民協働の主役である「多様な主体」が補助金を活用し取り組まれた事例を紹介しているものです。これから市民の皆さんが、『素敵なまち』づくりへ向けた取り組みを検討される際の参考となることを期待しています。



―目次―

1. 本書の見方	p. 3
2. 対象の補助金制度	p. 4
3. ピックアップ事業紹介	
(1) 木谷地域まちづくり実行委員会 【木谷地区ふれあい文化祭】	p. 8
(2) 志和堀ホテル祭り実行委員会 【第24回志和堀ホテル祭り】	p. 9
(3) 高美が丘小学校区まちづくり推進協議会 【地域に貢献、みんなで「楽農」ほか】	p. 10
(4) 能良振興協議会 【ふくろう館まつり-自然体験交流会-】	p. 11
(5) 乃美別府住民自治協議会 【乃美の里ふるさと活性化事業の継承】	p. 12
(6) 八本松小学校区まちづくり協議会 【八本松小学校区文化祭「ひとつになろう！ふるさと八本松」】	p. 13
(7) 板城地区市民協働まちづくり推進協議会 【西大沢生活保全林整備事業】	p. 14
(8) エコINNくろせ 【いきいき黒瀬の土づくりプロジェクト】	p. 15
(9) NPO法人 NPOひがしひろしま 【道の駅周辺の紅葉線を「もみじ」で彩り輝く活動】	p. 16
(10) 自治組織「you愛sunこうち」 【河内小学校校庭芝生化】	p. 17
(11) NPO法人 メセナSUN-CLUB学びの森 【小学生の自然体験学習会】	p. 18
(12) あきつほっと安心ネットワーク 【安心して暮らせるまちづくり活動】	p. 19
(13) 草が城の里・河戸自治協議会 【緊急連絡網の充実(各家庭への配布)】	p. 20
(14) 東西条地区住民自治協議会 防犯・防災部会 【防犯・防災マップ作成・配布】	p. 21
(15) 広島大学学生団体Finder 【green drinks Saijyo】	p. 22
(16) Linksみつじょう(MCSS) 【三ツ城わくわく夕涼み会】	p. 23
(17) NPO法人 メセナSUN-CLUB学びの森 【庄原市「自然観察指導員講習会受講」】	p. 24
(18) 野菜や くろせ 【障害者就労支援楽農活動(家族で食卓、楽しい一時)】	p. 25

4. 全事業紹介

分野名	ページ数
地域活性化	p. 28
環境景観	p. 34
福祉	p. 38
子育て	p. 42
防災防犯	p. 44
健康スポーツ	p. 46
文化	p. 47
学生	p. 49
人材育成	p. 53
地域が提案！新しい公共サービス応援補助金活用事業 ※上記補助金活用事業のみ、分野に関わらず、まとめて掲載しています。	p. 55

5. 五十音インデックス・・・・・・・・・・・・・・・・・・・・・・・・ p. 58

団体名による五十音インデックスです。各団体の実施した事業、分野及び掲載ページを調べることができます。

ー1. 本書の見方ー

最初に18事業をピックアップし、1ページ1事業として詳しく紹介しています。その後、これまでの補助金活用事業104事業(※)すべてを、1ページ4事業を基本として紹介しています。

※ 同一事業で複数回補助金を受けている場合、1事業として集約しています。

紹介事業の見方

団体名

分野

事業総額

【補助額】

(支援枠)

【事業名】(実施年度)

事業内容○○○…

【事業名】(実施(補助金交付)年度)

事業内容

※事業内容は、実績報告書をもとに要約したものを記載しています。

主要な分野を太文字で記載しています。

その他、関連がある分野を細文字で記載しています。

本書は、主要な分野ごとにまとめて配置しています。

※分野は、内容から任意で判断したものを記載しています。

事業総額 : 補助対象外経費を含めた総事業費

【補助額】: 補助金額

(支援枠) : 初期=初期活動支援

地域=地域活動発展支援

企業=企業の地域社会貢献活動支援

学生=学生のまちづくり支援

ひと=ひとづくり支援

公共=地域が提案!新しい公共サービス応援補助金

－ 2. 対象の補助金制度－

◆多様な担い手が地域のニーズや課題を把握し、考え、自分たちの特性を活かして主体的に地域のために活動することを応援する制度。

《平成 21 年度 市民協働のまちづくりモデル事業》

支援枠	補助率	補助上限額
初期活動支援	10/10 以内	50,000 円
地域活動発展支援	4/5 以内	400,000 円
企業の地域社会貢献活動支援	1/2 以内	100,000 円
学生のまちづくり支援	10/10 以内	300,000 円
ひとづくり支援	1/2 以内	30,000 円

◎ 採択件数 29 件

《平成 22～25 年度 市民協働のまちづくり活動応援補助金》

支援枠	補助率	補助上限額
初期活動支援	10/10 以内	50,000 円
地域活動発展支援	4/5 以内	300,000 円
企業の地域社会貢献活動支援	1/2 以内	100,000 円
学生のまちづくり支援	10/10 以内	200,000 円
ひとづくり支援	1/2 以内 (H24 年度以降は 2/3 以内)	150,000 円

◎ 平成 22 年度採択件数 26 件

◎ 平成 23 年度採択件数 23 件

◎ 平成 24 年度採択件数 21 件

◎ 平成 25 年度採択件数 29 件

◆住民自治協議会を対象に、地域課題の解決や地域の魅力向上、地域活性化などに向けた取り組みを推進していくための、設立当初の機運の向上と活動基盤を整えることを目的とした事業経費を助成する制度。

《平成 25 年度 地域が提案！新しい公共サービス応援補助金》

支援枠	補助率	補助上限額
_____	10/10 以内	1,000,000 円

◎ 採択件数 7 件

