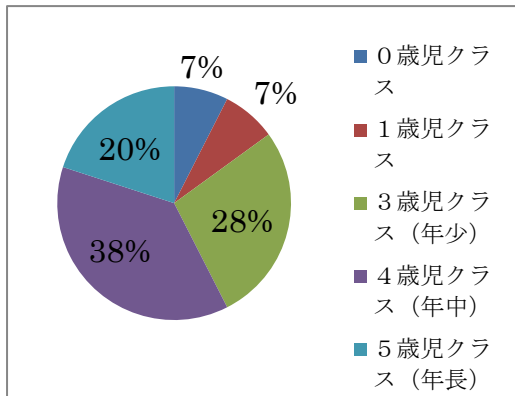
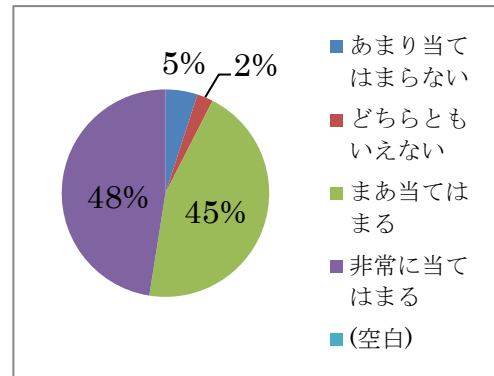


# 令和5年度 保護者アンケート 集計結果 (郷田保育所)

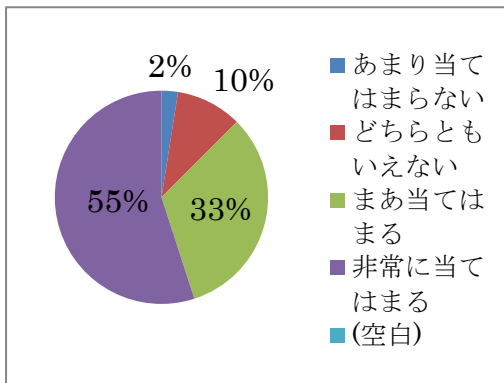
① お子さんのクラスを教えてください。



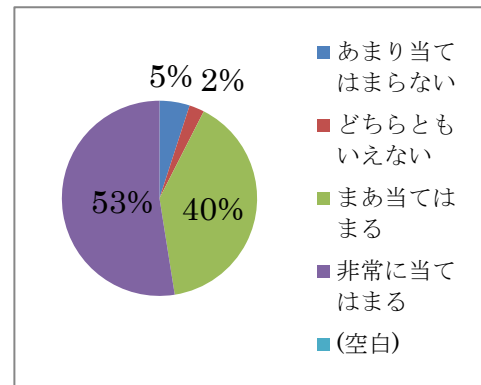
⑤園だよりや園での掲示物、連絡アプリなどの情報発信で園の取組みの様子が伝わりますか？



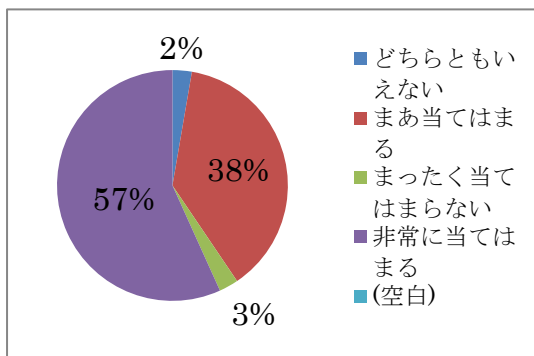
② お子さんは喜んで園に通っていますか？



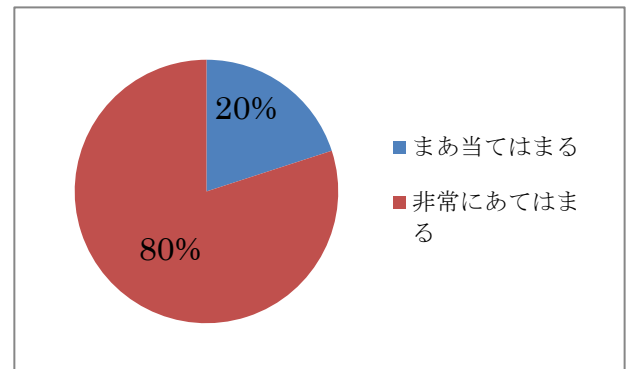
⑥園の職員は職員同士でよく話し、協力し合っていると感じられますか？



③ お子さんは園での出来事や様子を保護者に伝えようとしていますか？



⑦園に入園されてから、お子さんの心身の成長を実感していますか？



④ 園は一人一人の子どもの育ちを伝えたり、連携して保護者の子育て支援を行っていますか？

