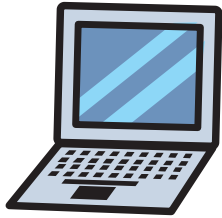


使用済小型家電の回収について

小型家電には、金やレアメタルなどの貴重な資源が含まれています。ご家庭で不要になった携帯電話やデジタルカメラなどの再資源化にご協力をお願いします。

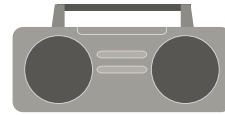
対象のもの ※回収ボックスの投入口（40cm×18cm）に入るもの



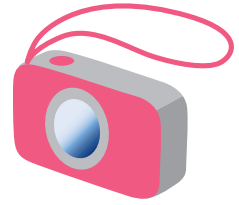
携帯電話・PHS
パーソナルコンピュータ
タブレット端末 など



電話機・FAX



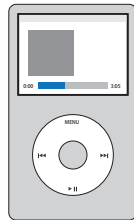
ラジオ



デジタルカメラ
デジタルビデオカメラ など



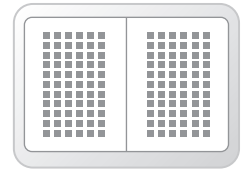
ビデオテープレコーダー
DVDプレーヤー など



デジタルオーディオプレーヤー
CDプレーヤー など



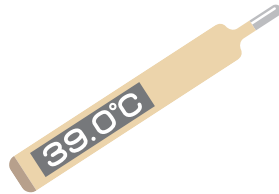
USBメモリ
メモリーカード など



電子書籍端末



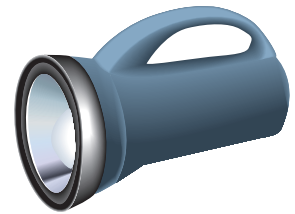
電卓
電子辞書 など



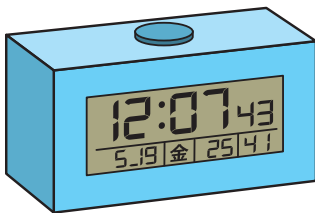
電子体温計



ドライヤー
電気シェーバー など



懐中電灯



電子時計
電気時計 など



ゲーム機
携帯ゲーム機



カーナビ
ETC車載ユニットなど



リモコン
ACアダプターケーブル
充電器 など

対象の物以外は
回収することができません

注意!

- 個人情報、必ず消去してください。
- 電池やバッテリーは取り外してください。
- 回収した小型家電は返却できません。
- 事業所から排出されるものは対象外です。

詳しくはこちら
「東広島市HP 小型家電の回収にご協力ください」



回収ボックス設置場所

- 東広島市役所 本館1階、北館1階
- 八本松出張所
- 志和出張所
- 高屋出張所
- 黒瀬支所
- 福富支所
- 豊栄支所
- 河内支所
- 安芸津支所



どの回収ボックスでも、市民の方であれば利用できます。

- 開館日 月～金曜日（祝日、年末年始を除く）
- 開館時間 8：30～17：15

対象でないもの（例）

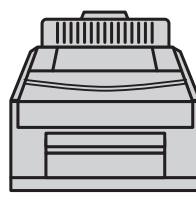
燃やせない粗大ごみ



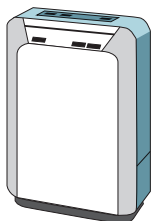
炊飯器



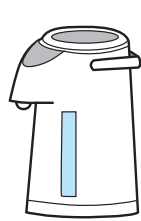
ワープロ



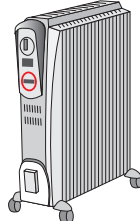
プリンター



除湿機



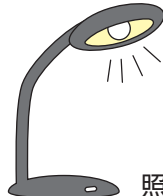
電子ケトル



オイルヒーター



アイロン



照明器具

有害ごみ

小型充電式電池



ニッケルカドミウム電池



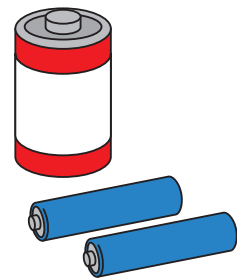
ニッケル水素電池



リチウムイオン電池



ライター



電池