

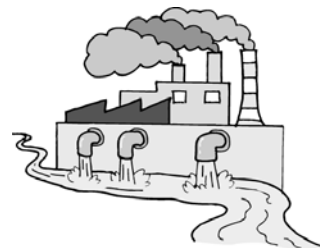


## 第3節 土 壤 汚 染

かつては、富山県の神通川流域や群馬県の渡良瀬川流域で、鉱山や精練所からの重金属が原因となる農用地の土壤汚染が問題となりました。また、1960年代から1970年代には、水銀やカドミウム、六価クロムなどの重金属やポリ塩化ビフェニル（PCB）などの化学物質による公害が発生し、大きな社会問題となりました。

これらの土壤汚染に加えて、近年、工場・事業場の自主的な汚染調査の実施、土地売却時の汚染調査の実施、地下水のモニタリングなどにより、土壤汚染が発見されるケースが増えています。特に、金属部品の洗浄、ドライクリーニングなどに多く用いられてきた揮発性有機化合物（VOC）や重金属等による土壤や地下水の汚染が問題視されています。

土壤は一度汚染されると、有害物質が長期にわたって蓄積され、浄化・回復には多大な時間とコストを要します。土壤汚染防止には、法に基づく対策の推進とともに、土壤への有害物質の排出を未然に防ぐことが重要です。



### 1 土壤汚染の概要

- 『土壤汚染』とは？ ・ ・ ・ トリクロロエチレン（ドライクリーニングや金属や機械の洗浄などに使用される物質）などの揮発性有機化合物やカドミウムや鉛などの重金属等、農薬等で土壤が汚染されることをいいます。土壤汚染対策法では、これらの物質（25物質）が特定有害物質に指定され、基準が設けられている他、環境基本法等では土壤の汚染に係る環境基準として各種有害物質の基準が設けられています。
- なにが原因なの？ ・ ・ ・ 揮発性有機化合物等の有害物質が不適切な取り扱いによって漏出したり、地下タンクや配管の損傷によって有害物質が地下へ漏洩することなどがあります。
- どんな影響があるの？ ・ ・ ・ 人の健康への影響や、農作物や植物の生育阻害、生態系、地下水への影響が生じます。



人の健康への影響は、次のようなことで起こるんだよ。

- ・ 汚染された土壤に直接触れる
- ・ 汚染された土壤を砂ぼこりと一緒に吸い込む
- ・ 汚染された土壤から有害物質が溶け出した地下水を飲む

### 2 東広島市の土壤汚染の現状

東広島市内における土壤汚染に関する業務は、現在、土壤汚染対策法などに基づいて広島県が行っています。

平成25年度の土壤調査は、広島県がダイオキシン類について高屋西小学校と乃美尾小学校で実施し、いずれも環境基準値（1,000pg-TEQ/g）を大幅に下回っていました。

【測定結果】 高屋西小学校 0.42pg-TEQ/g 乃美尾小学校 1.6pg-TEQ/g

### 3 土壤汚染の防止対策

土壤は、いったん汚染されると、その影響が長期にわたり、また、地下水汚染を引き起こすこともあります。また、農用地における土壤汚染は、農作物に対して影響を与えることがあります。

有害物質を使用・保管する工場などでは、有害物質の保管状況やタンクや配管などからの漏れがないか、定期的に確認するなどして未然に汚染を防ぐことが、水質汚濁防止法で義務付けられています。農用地については、肥料や農薬を適正に使用することが必要です。

万が一、汚染が判明した場合には、土地所有者などが土壤の浄化や汚染土壤の封じ込めなど、状況に応じた改善措置を適切に行わなければなりません。

#### 行政が行っていること

東広島市内における土壤汚染に関する業務は、現在、広島県が行っており、土壤汚染対策法や広島県生活環境の保全などに関する条例に基づいて土壤汚染対策を行っています。

**①土壤調査の義務付け**・・・次のような場合、土壤汚染対策法に基づいて土地所有者等に対して土壤汚染状況調査を実施して、その結果を報告するように求めています。



①有害物質使用施設（法で定めたもの）の使用を廃止

②3,000 m<sup>2</sup>（県条例では1,000 m<sup>2</sup>以上のこともあり）以上の土地で掘削や盛土などの形質の変更

③土壤汚染により健康被害が発生するおそれがある

土地の所有者等・・・土壤汚染状況調査を実施し、基準を超過していることが確認された場合には、必要な措置を行います。

**②区域の指定**・・・土壤汚染状況調査を実施した結果、基準に適合していなかった場合には、「要措置区域（健康被害が生ずるおそれがあるため、汚染の除去等の措置が必要な区域）」や「形質変更時要届出区域（健康被害が生ずるおそれがないため、汚染の除去等の措置が不要な区域）」に指定して公表します。

※平成27年2月1日現在で、東広島市内では次の場所が「形質変更時要届出区域」に指定されています（詳細は広島県のホームページに掲載されています）。

・西条町郷曾の一部（776 m<sup>2</sup>）



土壤汚染は気付かないうちに発生して、広範囲に広まっていることがあるんだよ。土壤汚染が発生すると、土地の使用が制限されてしまったり、地下水汚染も引き起こすことがあるから、有害物質の使用や管理には日頃から気を付けないといけないホー。