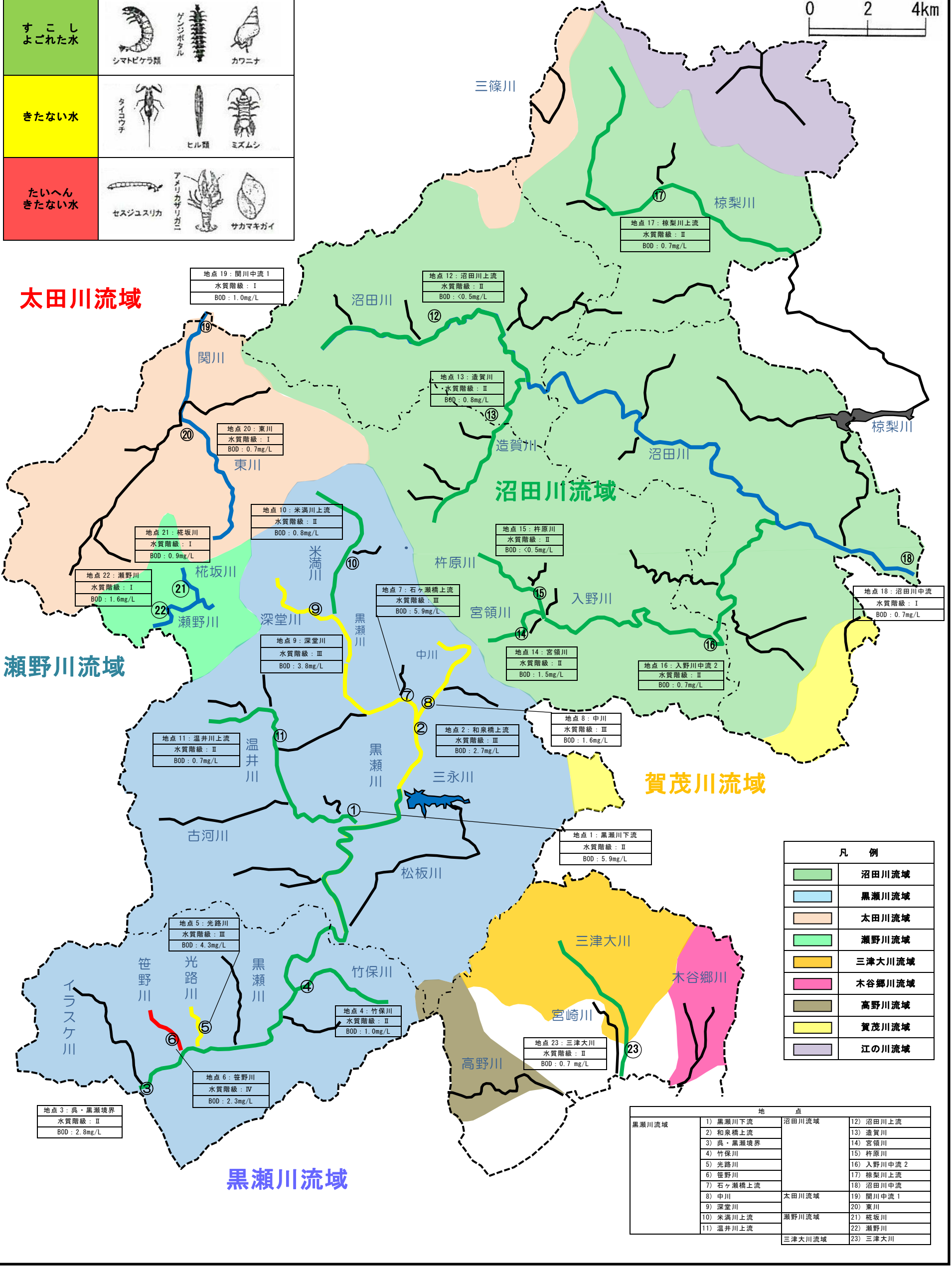


# 水生生物調査マップ

平成 24 年度調査 (東広島市)

水質階級	指標生物
きれいな水	カワクラ類、ヒラタカゲロフ類、ウスムシ
すこしよごれた水	シマトビケラ類、ゲンジボタル、カワニナ
きたない水	タイロウチ、ヒル類、ミズムシ
たいへんきたない水	セスジスリカ、アフリカザリガニ、サカマキガイ

## 江の川流域



凡 例	
[Green Box]	沼田川流域
[Light Green Box]	黒瀬川流域
[Orange Box]	太田川流域
[Blue Box]	瀬野川流域
[Yellow Box]	三津大川流域
[Pink Box]	木谷郷川流域
[Brown Box]	高野川流域
[Light Yellow Box]	賀茂川流域
[Purple Box]	江の川流域

地 点		
黒瀬川流域	1) 黒瀬川下流	沼田川流域
	2) 和泉橋上流	12) 沼田川上流
	3) 呉・黒瀬境界	13) 造賀川
	4) 竹保川	14) 宮領川
	5) 光路川	15) 杵原川
	6) 笹野川	16) 入野川中流 2
	7) 石ヶ瀬橋上流	17) 椋梨川上流
	8) 中川	18) 沼田川中流
	9) 深堂川	太田川流域
	10) 米満川上流	19) 関川中流 1
	11) 温井川上流	20) 東川
		瀬野川流域
		21) 椋梨川
		22) 瀬野川
		三津大川流域
		23) 三津大川