

水生生物調査マップ

平成 27 年度調査 (東広島市)



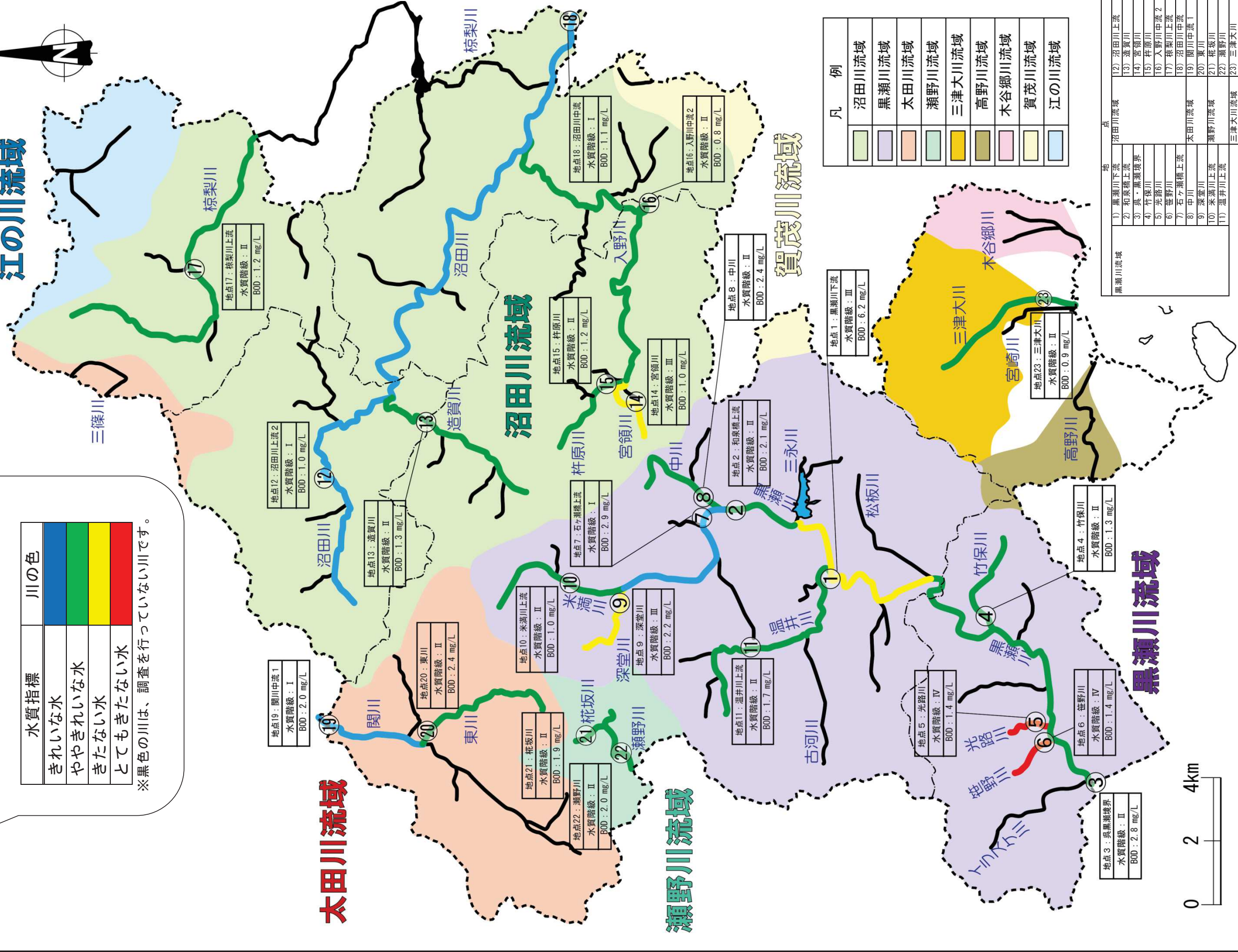
川の色に注目してね。
川の色で、水生生物からみた水質がわかるポイント

水質指標	川の色
きれいな水	
ややきれいな水	
きたない水	
とてもきたない水	

※黒色の川は、調査を行っていない川です。



江の川流域



凡例	流域
	沼田川流域
	黒瀬川流域
	太田川流域
	瀬野川流域
	三津大川流域
	高野川流域
	木谷郷川流域
	賀茂川流域
	江の川流域

地点	流域
1) 黒瀬川下流	黒瀬川流域
2) 和泉橋上流	黒瀬川流域
3) 島・黒瀬境界	黒瀬川流域
4) 竹保川	黒瀬川流域
5) 光路川	黒瀬川流域
6) 笹野川	黒瀬川流域
7) 石ヶ瀬橋上流	黒瀬川流域
8) 中川	黒瀬川流域
9) 深堂川	黒瀬川流域
10) 米満川上流	黒瀬川流域
11) 湯井川上流	黒瀬川流域
12) 沼田川上流	沼田川流域
13) 造賀川	沼田川流域
14) 宮領川	沼田川流域
15) 杵原川	沼田川流域
16) 入野川中流 2	沼田川流域
17) 椋梨川上流	沼田川流域
18) 椋梨川中流	沼田川流域
19) 関川上流 1	太田川流域
20) 東川	太田川流域
21) 花坂川	太田川流域
22) 瀬野川	太田川流域
23) 三津大川	三津大川流域

