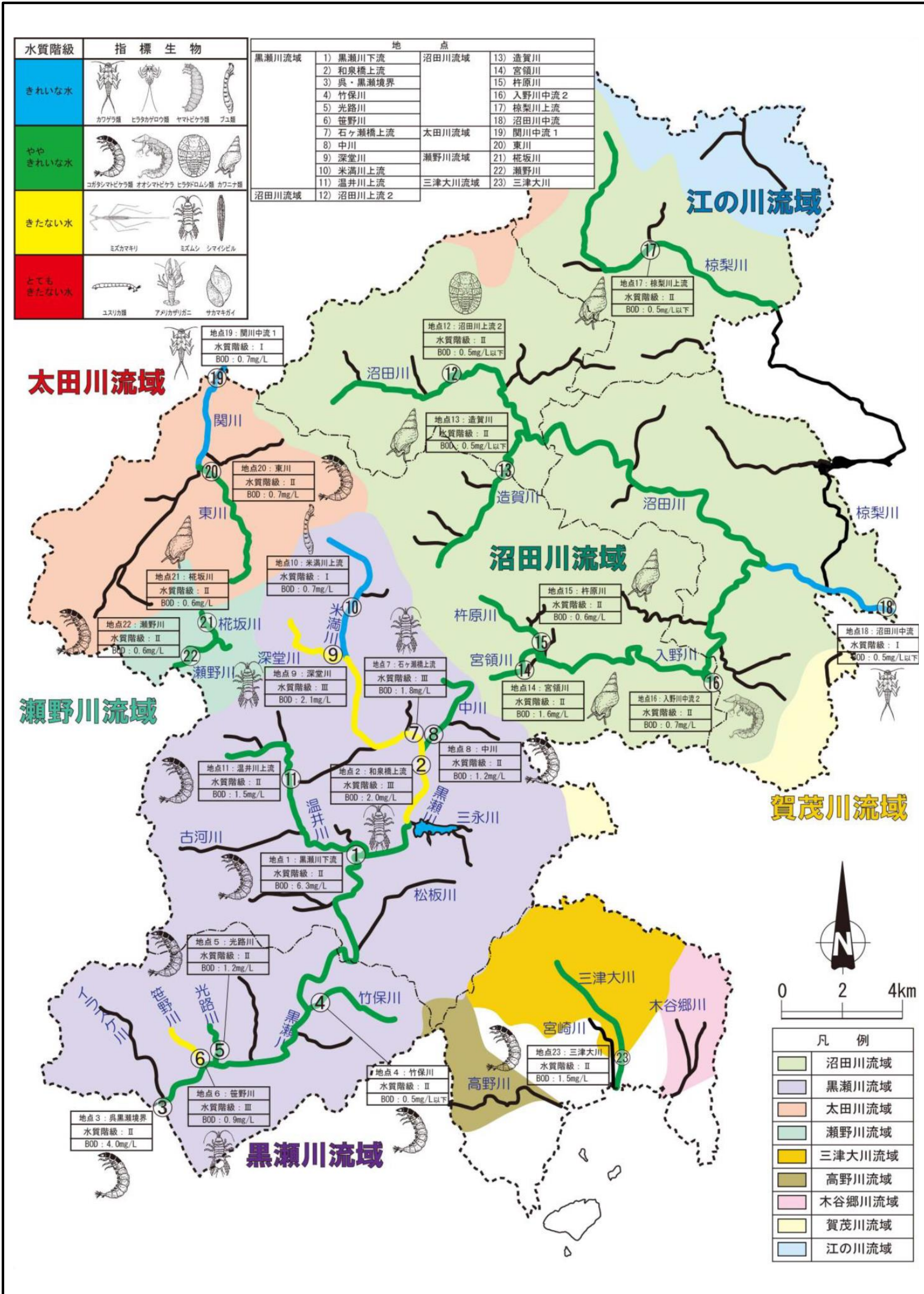


# 水生生物調査マップ

令和元年度調査（東広島市）



水質階級	指標生物
きれいな水	カワゲラ類, ヒラタカゲロウ類, ヤマトビケラ類, ブユ類
ややきれいな水	コガタシマトビケラ類, オオシマトビケラ, ヒラゲロムシ類, カワニナ類
きたない水	ミズカマキリ, ミズムシ, シマイシビル
とてもきたない水	ユスリカ類, アメリカザリガニ, サカマキガイ

地点		
黒瀬川流域	1) 黒瀬川下流	沼田川流域
	2) 和泉橋上流	13) 造賀川
	3) 呉・黒瀬境界	14) 宮領川
	4) 竹保川	15) 杵原川
	5) 光路川	16) 入野川中流2
	6) 笹野川	17) 椋梨川上流
	7) 石ヶ瀬橋上流	18) 沼田川中流
	8) 中川	19) 関川中流1
	9) 深堂川	20) 東川
	10) 米満川上流	21) 椋坂川
	11) 温井川上流	22) 瀬野川
沼田川流域	12) 沼田川上流2	23) 三津大川

凡例	
	沼田川流域
	黒瀬川流域
	太田川流域
	瀬野川流域
	三津大川流域
	高野川流域
	木谷郷川流域
	賀茂川流域
	江の川流域

