

報告事項 2

志和ホテル交通の運行見直しについて

令和7年12月22日提出

東広島市地域公共交通会議
会長 塚井 誠人

1 報告内容

令和8年1月5日から志和ホテル交通の運行見直しを予定しており、見直し内容等について報告を行うものである。

2 運行見直し内容

別紙「資料4」のとおり

志和ホタル交通の運行見直しについて



1 志和ホタル交通の経緯・背景

志和地域は、東広島市の北西部に位置しており、地域の公共交通としては、八本松・西条方面や広島市方面に向けた路線バスが運行されているものの、居住地が広範囲に分散しているため、バス停から400mを超える地域に居住する住民も多い。また、地域内の高齢化も進んでおり、バス停までの移動が難しくなっており、高齢者等の移動手段の確保が課題となっている。

地域内の移動手段確保のため、令和4年度から本格的に地域で協議を行い、令和5年12月に「志和町地域交通運行協議会」（以下、協議会）が立ち上がり、地域が運行主体となった「志和ホタル交通」（デマンド交通）を令和6年3月から運行している。




■ 現在までの経緯

時期	内容
令和 6 年 3 月	「志和ホタル交通」 運行開始
令和 6 年 5 月～9 月	<p>利用促進の一環として、社会福祉協議会と連携し、高齢者サロン等での乗り方教室の実施</p> 
令和 6 年 8 月～9 月	<p>運行の見直しを検討するため、志和町内の住民を対象としたアンケート調査の実施</p>
令和 7 年 1 月	<ul style="list-style-type: none"> ・予約受付時間の変更（変更前：全便前日までの予約必要→変更後：1 便目のみ前日までの予約必要、2～5 便目は当日運行時間の 1 時間前までの予約が可能） ・乗降場所の追加・変更（目的地ポイント合計 1 箇所増、居住地ポイント合計 5 箇所増）
令和 8 年 1 月（予定）	<p>【別頁及び別紙参照】</p> <ul style="list-style-type: none"> ・予約受付時間の変更 ・乗降場所の追加 ・店舗連携企画の開始
その他	<p>運行の見直しや利用促進に関する地域での検討（毎月 1 回実施）</p> 

2 現行の事業計画及び運賃等の設定

■事業計画（現行）

区分	概要
愛称	志和ホテル交通
運行事業者	有限会社八本松タクシー
事業種別	一般乗合旅客自動車運送事業 (区域運行(ミーティングポイント型のデマンド交通))
運行エリア	志和町全域
運行日	月曜から土曜(8月13日から8月15日、12月31日から1月3日を除く。) (内訳) 志和堀: 月・木、東志和: 火・金、西志和: 水・土
運行便数	最大5便/日 (1便: 8:00~9:00、2便: 9:30~10:30、 3便: 11:20~12:20、4便: 13:20~14:20、 5便: 15:40~16:40)
運行車両	セダン(乗用事業車両兼用): 定員5人(運転手込) 
運賃(均一運賃)	<ul style="list-style-type: none"> ・大人(中学生以上) 300円 ・小児(小学生) 150円(小児運賃: 大人運賃の半額) ・幼児(1歳以上で小学校就学前の者) 保護者(小学生以上の者)が同伴する場合、1人目は無料、 2人目から小児運賃 ・乳児(1歳未満) 無料 ・身体障害者手帳・療育手帳・精神障害者保健福祉手帳を提示するもの及びその介護人が介護のために乗車するとき(大人) 150円 ・身体障害者手帳・療育手帳・精神障害者保健福祉手帳を提示するもの(小人) 80円

3 運行の見直し

志和ホテル交通の利用者数は、運行開始以来、低迷を続けている(直近1年間の月平均利用者数: 35人/月)。

今後、志和ホテル交通の利用者を増やし、身近な移動手段としていくため、地域内で検討された内容について、令和8年1月5日(月)から見直しを行う。

(運行の見直し内容)

- ① 予約時間の変更
- ② 乗降場所の追加
- ③ 店舗連携企画の開始

※今回の運行見直し内容については、運輸支局への届け出やフィーダー計画の変更を要しない内容となっている。

① 予約時間の変更

現行 (～令和7年12月30日)	運行見直し後 (令和8年1月5日～)
<1便のみ> ・利用前日の15:30までに電話予約	<1便のみ> ・利用前日の15:30までに電話予約
<2～5便> ・利用当日の運行1時間前までに電話予約	<2～5便> ・利用当日の運行30分前までに電話予約

② 乗降場所の追加

現状 (～令和7年12月30日)	運行改善後 (令和8年1月5日～)
<目的地ポイント> ・ショージ志和店やバス停など79か所	<目的地ポイント(東志和)> ・ショージ志和店やバス停など79か所 (変更なし)
<居住地ポイント> ・志和堀地区:26か所 ・東志和地区:20か所 ・西志和地区:26か所	<居住地ポイント> ・志和堀地区:26か所(変更なし) ・東志和地区:21か所(+1か所) 追加:古本宅前 ・西志和地区:35か所(+9か所) 追加:林宅車庫前、城楽宅倉庫前など

③ 店舗連携企画の開始

志和ホテル交通が地域住民にとって身近な生活交通となるため、地域内の商業施設と連携した取組みを開始。

(志和ホテル交通で配布される乗車証の提示で、協力店のお得なサービスを受けることが可能に)

【協力店】

- ・カレンズくらた
- ・ショージ志和店

※詳細については、別紙参照(パンフレット、店舗連携企画チラシ)

目的地ポイント一覧

種別	名称	番号
買物	ショー志和店	目1
	カレンズくらた	目2
	奥屋パーキング(上り)	目10
	ファミリーマート	目23
	志和桜坂店	目25
理美容 鍼灸	金原商店	目25
	セブンイレブン	目31
	東広島志和堀店	目31
	志和医院	目3
	三木医院	目5
医院・ 薬局	さえき医院	目19
	やまがた歯科医院	目4
	井上歯科医院	目26
	薬膳薬局 志和店	目6
郵便局	西志和郵便局	目8
	東志和郵便局・ 東志和保育園	目20
	志和堀郵便局	目32
	JAひろしま 志和支店	目9
JA	JAひろしま 志和グリーンセンター	目33
	西志和地域センター	目11
公共 施設	東志和地域センター	目21
	志和堀地域センター	目35
	志和出張所	目30
	東広島市志和地域 包括支援センター	目29
	東広島市園芸センター・ 志和アグリ図書館	目15

種別	名称	番号
寺院	並滝寺	目17
	光源寺	目18
	浄蓮寺	目22
	西方寺	目27
理美容 鍼灸	理容室ヒデミ	目13
	LALA	目14
	石川理容院	目28
	ほたるの里鍼灸整骨院	目34
	ヘアメイク ササキ	目36
	造力美容院・ 松田鍼灸治療院	目37
こども	東広島市立 志和小・中学校	目7
	志和龍城認定こども園	目16
	東志和郵便局・ 東志和保育園	目20
	志和堀保育所	目38
飲食	やま寿司	目80
	その他 藤原メセナ建設	目81
バス停	三国製薬研修センター バス停	目39
	桜坂バス停	目40
	先条バス停	目41
	阿原口バス停	目42
	三豊前バス停	目43
	兼持バス停	目44
	中兼持バス停	目45
	下兼持バス停	目46
	上ヶ尾バス停	目47
	東志和バス停	目48
六日市バス停	目49	

種別	名称	番号
バス停	ケアハウスみずほ前 バス停	目50
	東三歩バス停	目51
	中原バス停	目52
	長松口バス停	目53
	市沖バス停	目54
	照栄寺前バス停	目55
	堀市バス停	目56
	志和堀バス停	目57
	後休バス停	目58
	志和出張所バス停	目59
	松原バス停	目60
	志和中学校バス停	目61
	八条下バス停	目62
	八条上バス停	目63
	馬宿バス停	目64
	宮川化成前バス停	目65
	別府バス停	目66
	三木医院前バス停	目67
	道上バス停	目68
貞岡バス停	目69	
七条バス停	目70	
宮迫バス停	目71	
西蓮寺バス停	目72	
冠バス停	目73	
一本樁バス停	目74	
政光バス停	目75	
入野口バス停①	目76	
下則重バス停	目77	
志和南口バス停	目78	
入野口バス停②	目79	

居住地ポイント一覧 (志和堀地区内)

名称	番号
長松コミュニティ広場	堀1
照栄寺	堀2
吉宗宅前	堀3
新市下ゴミステーション	堀4
新市上ゴミステーション	堀5
新城今田ゴミステーション	堀6
岡田宅前	堀7
杉坂集会所	堀8
元石川宅裏三叉路	堀9

名称	番号
杉坂上ゴミステーション	堀10
谷政ゴミステーション	堀11
今川宅下	堀12
イボ神様の前	堀13
安田ゴミステーション	堀14
十日市ゴミステーション	堀15
原集会所	堀16
佐々木宅前	堀17
免山ゴミステーション	堀18

名称	番号
宮ノ前ゴミステーション	堀19
宮ノ前集会所	堀20
後休集会所	堀21
植木宅前	堀22
住力入り口	堀23
十力観音堂	堀24
祖羅宅前	堀25
志和堀半川公園	堀26

- 目39～目78のバス停は、芸陽バスの志和循環線と乗継できます。
- 目78、79のバス停は、芸陽バスの西条～瀬野～広島線と乗継できます。

目24：三国製薬研修センターは廃止になりました。目39：三国製薬研修センターバス停をご利用ください。

みんなで乗ろうや
志和ホタル交通



志和堀地区の方が利用できる日

月・木 ※祝日に重なった場合も運行します。
※年末年始(12/31～1/3)、お盆(8/13～8/15)は運休です。

予約制 ☎ 電話 082-428-0023

八本松タクシー予約センター

《予約受付時間》毎日 8:30～15:30

運行便と予約締切

便番号	運行時間	予約締切
1便	8:00～ 9:00	前日 15:30
2便	9:30～10:30	当日 9:00
3便	11:20～12:20	当日 10:50
4便	13:20～14:20	当日 12:50
5便	15:40～16:40	当日 15:10

※キャンセルまたは便の変更については、分かり次第速やかに予約センターへご連絡ください。

便利になります

令和8年1月5日(月)の運行分から、2便～5便は運行時間の30分前まで予約ができます！
急なおでかけにも安心！

運賃 (1回乗るごとに)

- 大人(中学生以上) 300円
- 小児(小学生) 150円
- 幼児(1歳～小学生未満) 無料※1
- 乳児(1歳未満) 無料
- 障害者等(大人) 150円※2
- 障害者等(小児) 80円※2

※志和ホタル交通は利用者の皆さんで乗り合って利用する交通です。乗車する時間のご要望はお受けしますが、実際の乗車時間につきましては、運行時間を考慮して、八本松タクシーが指定させていただきます。

現金または東広島市が交付する「高齢者割引乗車券」が利用できます。おつりがないようにご注意ください。

- ※1：保護者が同伴する場合、1人目は無料、2人目からは小児運賃が必要
- ※2：身体障害者手帳・療育手帳・精神障害者保健福祉手帳を提示するもの及びその介護人が介護のために乗車するとき

利用区間

次ページの乗降場所一覧をごらんください。

店舗連携企画を始めました。(別紙参照)

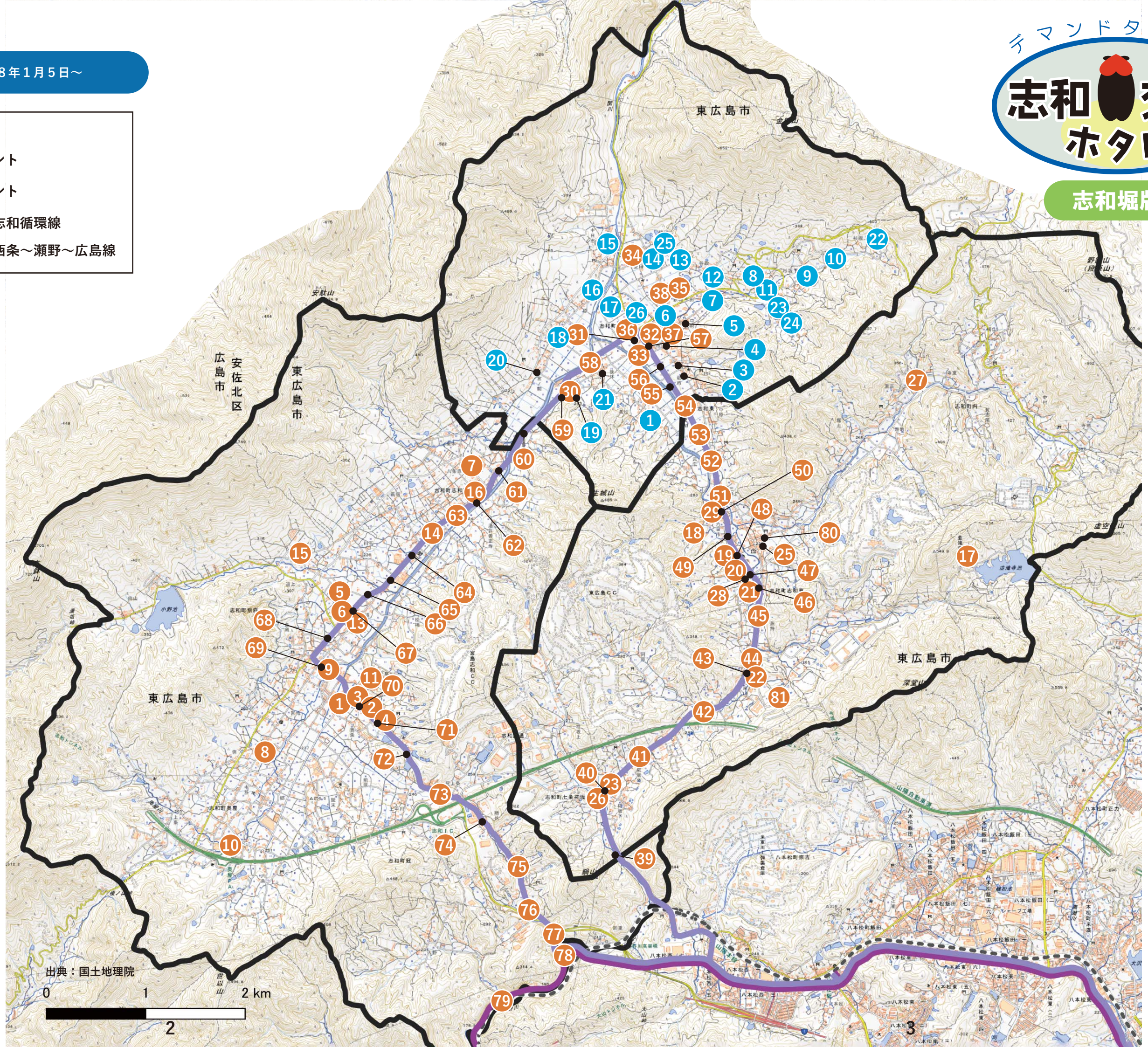


乗降場所一覧 ※令和8年1月5日～

- 凡例
- ① 居住地ポイント
 - ① 目的地ポイント
 - 77 芸陽バス 志和循環線
 - 78 芸陽バス 西条～瀬野～広島線



詳しい位置や、乗降場所の写真をスマホ・タブレットから確認できます



目的地ポイント一覧

種別	名称	番号
買物	ショー志和店	目1
	カレンズくらた	目2
	奥屋パーキング(上り)	目10
	ファミリーマート	目23
	志和桜坂店	目25
理美容 鍼灸	金原商店	目25
	セブンイレブン	目31
	東広島志和堀店	目31
	志和医院	目3
	三木医院	目5
医院・ 薬局	さえき医院	目19
	やまがた歯科医院	目4
	井上歯科医院	目26
	薬膳薬局 志和店	目6
郵便局	西志和郵便局	目8
	東志和郵便局・ 東志和保育園	目20
	志和堀郵便局	目32
	JAひろしま 志和支店	目9
JA	JAひろしま 志和グリーンセンター	目33
	西志和地域センター	目11
公共 施設	東志和地域センター	目21
	志和堀地域センター	目35
	志和出張所	目30
	東広島市志和地域 包括支援センター	目29
	東広島市園芸センター・ 志和アグリ図書館	目15

種別	名称	番号
寺院	並滝寺	目17
	光源寺	目18
	浄蓮寺	目22
	西方寺	目27
理美容 鍼灸	理容室ヒデミ	目13
	LALA	目14
	石川理容院	目28
	ほたるの里鍼灸整骨院	目34
	ヘアメイク ササキ	目36
	造力美容院・ 松田鍼灸治療院	目37
こども	東広島市立 志和小・中学校	目7
	志和龍城認定こども園	目16
	東志和郵便局・ 東志和保育園	目20
	志和堀保育所	目38
飲食	やま寿司	目80
	その他 藤原メセナ建設	目81
バス停	三国製薬研修センター バス停	目39
	桜坂バス停	目40
	先条バス停	目41
	阿原口バス停	目42
	三豊前バス停	目43
	兼持バス停	目44
	中兼持バス停	目45
	下兼持バス停	目46
	上ヶ尾バス停	目47
	東志和バス停	目48
	六日市バス停	目49

種別	名称	番号
バス停	ケアハウスみずほ前 バス停	目50
	東三歩バス停	目51
	中原バス停	目52
	長松口バス停	目53
	市沖バス停	目54
	照栄寺前バス停	目55
	堀市バス停	目56
	志和堀バス停	目57
	後休バス停	目58
	志和出張所バス停	目59
	松原バス停	目60
	志和中学校バス停	目61
	八条下バス停	目62
	八条上バス停	目63
	馬宿バス停	目64
	宮川化成前バス停	目65
	別府バス停	目66
三木医院前バス停	目67	
道上バス停	目68	
貞岡バス停	目69	
七条バス停	目70	
宮迫バス停	目71	
西蓮寺バス停	目72	
冠バス停	目73	
一本樁バス停	目74	
政光バス停	目75	
入野口バス停①	目76	
下則重バス停	目77	
志和南口バス停	目78	
入野口バス停②	目79	



東志和地区の方が利用できる日

火・金 ※祝日に重なった場合も運行します。
※年末年始(12/31~1/3)、お盆(8/13~8/15)は運休です。

予約制 電話 **082-428-0023**
八本松タクシー予約センター
《予約受付時間》毎日 8:30~15:30

運行便と予約締切

便番号	運行時間	予約締切
1便	8:00~ 9:00	前日 15:30
2便	9:30~10:30	当日 9:00
3便	11:20~12:20	当日 10:50
4便	13:20~14:20	当日 12:50
5便	15:40~16:40	当日 15:10

※キャンセルまたは便の変更については、分かり次第速やかに予約センターへご連絡ください。

便利になります
令和8年1月5日(月)の運行分から、2便~5便は運行時間の30分前まで予約ができます！
急なおでかけにも安心！

居住地ポイント一覧 (東志和地区内)

名称	番号
元広ゴミステーション (中原神社下)	東1
中原ゴミステーション	東2
三歩乗降ポイント	東3
二歩ゴミステーション① (旧石川理容院)	東4
二歩ゴミステーション② (イガワ電器横)	東5

名称	番号
沖田商店前	東6
下只	東7
志和市民グラウンド入口	東8
阿原ゴミステーション	東9
只ゴミステーション①	東10
只ゴミステーション②	東11
塚土集会所	東12
隠地集会所	東13

名称	番号
東正集会所	東14
寺東ゴミステーション	東15
横山ゴミステーション	東16
中村ゴミステーション	東17
寺地集会所	東18
桜坂上ゴミステーション	東19
桜坂コミュニティ会館 (元広) 古本宅前	東21 <small>新</small>

- 目39~目78のバス停は、芸陽バスの志和循環線と乗継できます。
- 目78、79のバス停は、芸陽バスの西条~瀬野~広島線と乗継できます。



運賃 (1回乗るごとに)

大人(中学生以上)	300円
小児(小学生)	150円
幼児(1歳~小学生未満)	無料※1
乳児(1歳未満)	無料
障害者等(大人)	150円※2
障害者等(小児)	80円※2

※志和ホタル交通は利用者の皆さんで乗り合って利用する交通です。乗車する時間のご要望はお受けしますが、実際の乗車時間につきましては、運行時間を考慮して、八本松タクシーが指定させていただきます。

現金または東広島市が交付する「**高齢者割引乗車券**」が利用できます。おつりがないようご用意ください。

※1: 保護者が同伴する場合、1人目は無料、2人目からは小児運賃が必要
※2: 身体障害者手帳・療育手帳・精神障害者保健福祉手帳を提示するもの及びその介護人が介護のために乗車するとき

利用区間 次ページの乗降場所一覧をごらんください。

店舗連携企画を始めました。(別紙参照)

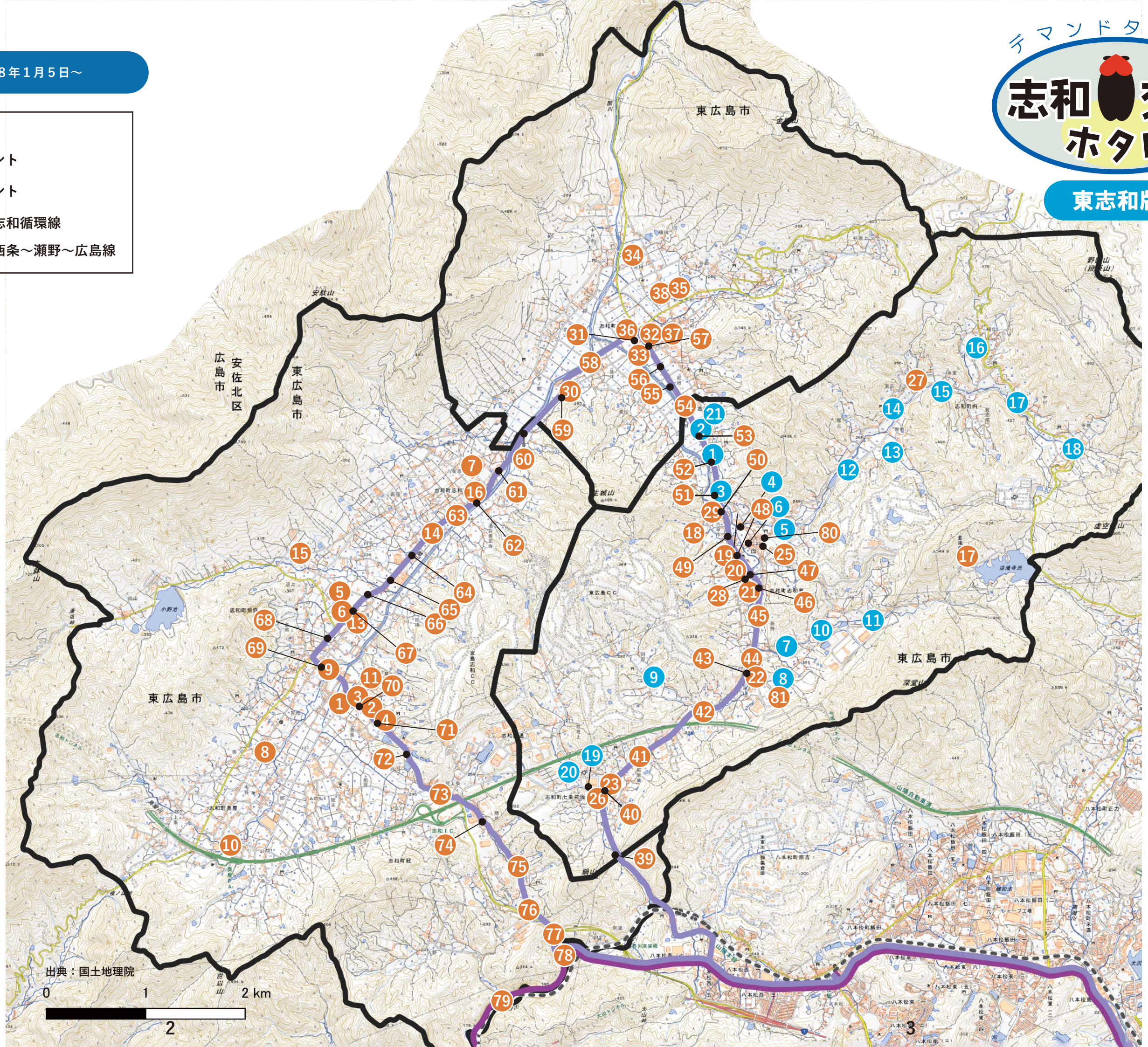


乗降場所一覧 ※令和8年1月5日～

- 凡例
- ① 居住地ポイント
 - ① 目的地ポイント
 - 77 芸陽バス 志和循環線
 - 78 芸陽バス 西条～瀬野～広島線



詳しい位置や、乗降場所の写真をスマホ・タブレットから確認できます



目的地ポイント一覧

種別	名称	番号
買物	ショー志和店	目1
	カレンズくらた	目2
	奥屋パーキング(上り)	目10
	ファミリーマート	目23
	志和栴坂店	目25
理美容 鍼灸	金原商店	目25
	セブンイレブン	目31
	東広島志和堀店	目3
	志和医院	目3
	三木医院	目5
医院・ 薬局	さえき医院	目19
	やまがた歯科医院	目4
	井上歯科医院	目26
	薬膳薬局 志和店	目6
	西志和郵便局	目8
郵便局	東志和郵便局・ 東志和保育園	目20
	志和堀郵便局	目32
	JAひろしま 志和支店	目9
JA	JAひろしま 志和グリーンセンター	目33
	西志和地域センター	目11
公共 施設	東志和地域センター	目21
	志和堀地域センター	目35
	志和出張所	目30
	東広島市志和地域 包括支援センター	目29
	東広島市園芸センター・ 志和アグリ図書館	目15

種別	名称	番号
寺院	並滝寺	目17
	光源寺	目18
	浄蓮寺	目22
	西方寺	目27
	理容室ヒデミ	目13
理美容 鍼灸	LALA	目14
	石川理容院	目28
	ほたるの里鍼灸整骨院	目34
	ヘアメイク ササキ	目36
	造力美容院・ 松田鍼灸治療院	目37
こども	東広島市立 志和小・中学校	目7
	志和龍城認定こども園	目16
	東志和郵便局・ 東志和保育園	目20
	志和堀保育所	目38
	飲食	やま寿司
その他	藤原メセナ建設	目81
	三国製薬研修センターバス停	目39
	栴坂バス停	目40
	先条バス停	目41
	阿原口バス停	目42
バス停	三豊前バス停	目43
	兼持バス停	目44
	中兼持バス停	目45
	下兼持バス停	目46
	上ケ尾バス停	目47
	東志和バス停	目48
	六日市バス停	目49

種別	名称	番号
バス停	ケアハウスみずほ前バス停	目50
	東三歩バス停	目51
	中原バス停	目52
	長松口バス停	目53
	市沖バス停	目54
	照栄寺前バス停	目55
	堀市バス停	目56
	志和堀バス停	目57
	後休バス停	目58
	志和出張所バス停	目59
	松原バス停	目60
	志和中学校バス停	目61
	八条下バス停	目62
	八条上バス停	目63
	馬宿バス停	目64
	宮川化成前バス停	目65
	別府バス停	目66
	三木医院前バス停	目67
	道上バス停	目68
	貞岡バス停	目69
	七条バス停	目70
	宮迫バス停	目71
	西蓮寺バス停	目72
	冠バス停	目73
	一本樁バス停	目74
	政光バス停	目75
	入野口バス停①	目76
下則重バス停	目77	
志和南口バス停	目78	
入野口バス停②	目79	

西志和版

令和8年1月5日改正 **保存版**



西志和地区の方が利用できる日

水・土 ※祝日に重なった場合も運行します。
※年末年始(12/31~1/3)、
お盆(8/13~8/15)は運休です。

予約制
☎

八本松タクシー予約センター

電話 **082-428-0023**

《予約受付時間》毎日 8:30~15:30

運行便と予約締切

便番号	運行時間	予約締切
1便	8:00~9:00	前日 15:30
2便	9:30~10:30	当日 9:00
3便	11:20~12:20	当日 10:50
4便	13:20~14:20	当日 12:50
5便	15:40~16:40	当日 15:10

※キャンセルまたは便の変更については、分かり次第速やかに予約センターへご連絡ください。

便利になります

令和8年1月5日(月)の運行分から、2便~5便は運行時間の30分前まで予約ができます！
急なおでかけにも安心！

居住地ポイント一覧 (西志和地区内)

名称	番号
松橋集会所	西1
湯谷善正寺集会所	西2
植木松原集会所(福原宅)	西3
八条下区集会所(憩い)	西4
八条原(ひだまり)	西5
八条上区集会所	西6
馬宿集会所	西7
別府川下集会所	西8
別府道上集会所	西9
別府道下集会所	西10
別府コミュニティ会館・貞岡1	西11
別府貞岡2ゴミステーション	西12

名称	番号
宮地集会所	西13
上条集会所	西14
側集会所	西15
奥屋公民館・中筋自治会	西16
六条集会所	西17
郷集会所	西18
延末集会所	西19
冠集会所・前原自治会	西20
高齢者介護施設もやい志和・ 上中川自治会	西21
農業倉庫・表条自治会	西22
猪伏集会所	西23

名称	番号
則重集会所	西24
入野集会所	西25
プライムデイリーフーズ前道路 (八条上)林宅車庫前	西26
(馬宿)城楽宅倉庫前	西27
(貞岡)広島包装設計前	西28
(貞岡)江邑宅前	西29
二宮神社前三宅宅倉庫	西30
(宮地)石原宅車庫前	西31
(上中川)近藤正勝宅前	西32
冠上条交友自治会集会所	西33
(入野)近藤良人宅前倉庫	西34
	西35



- 目39~目78のバス停は、芸陽バスの志和循環線と乗継できます。
- 目78、79のバス停は、芸陽バスの西条~瀬野~広島線と乗継できます。

目24：三国製薬研修センターは廃止になりました。目39：三国製薬研修センターバス停をご利用ください。

みんなて乗ろうや
志和ホタル交通



運賃 (1回乗るごとに)

大人(中学生以上)	300円
小児(小学生)	150円
幼児(1歳~小学生未満)	無料※1
乳児(1歳未満)	無料
障害者等(大人)	150円※2
障害者等(小児)	80円※2

※志和ホタル交通は利用者の皆さんで乗り合って利用する交通です。乗車する時間のご要望はお受けしますが、実際の乗車時間につきましては、運行時間を考慮して、八本松タクシーが指定させていただきます。

現金または東広島市が交付する「**高齢者割引乗車券**」が利用できます。おつりがないようにご注意ください。

- ※1：保護者が同伴する場合、1人目は無料、2人目からは小児運賃が必要
- ※2：身体障害者手帳・療育手帳・精神障害者保健福祉手帳を提示するもの及びその介護人が介護のために乗車するとき

利用区間

次ページの乗降場所一覧をごらんください。

店舗連携企画を始めました。(別紙参照)

お買い物や通院などにぜひご利用ください!

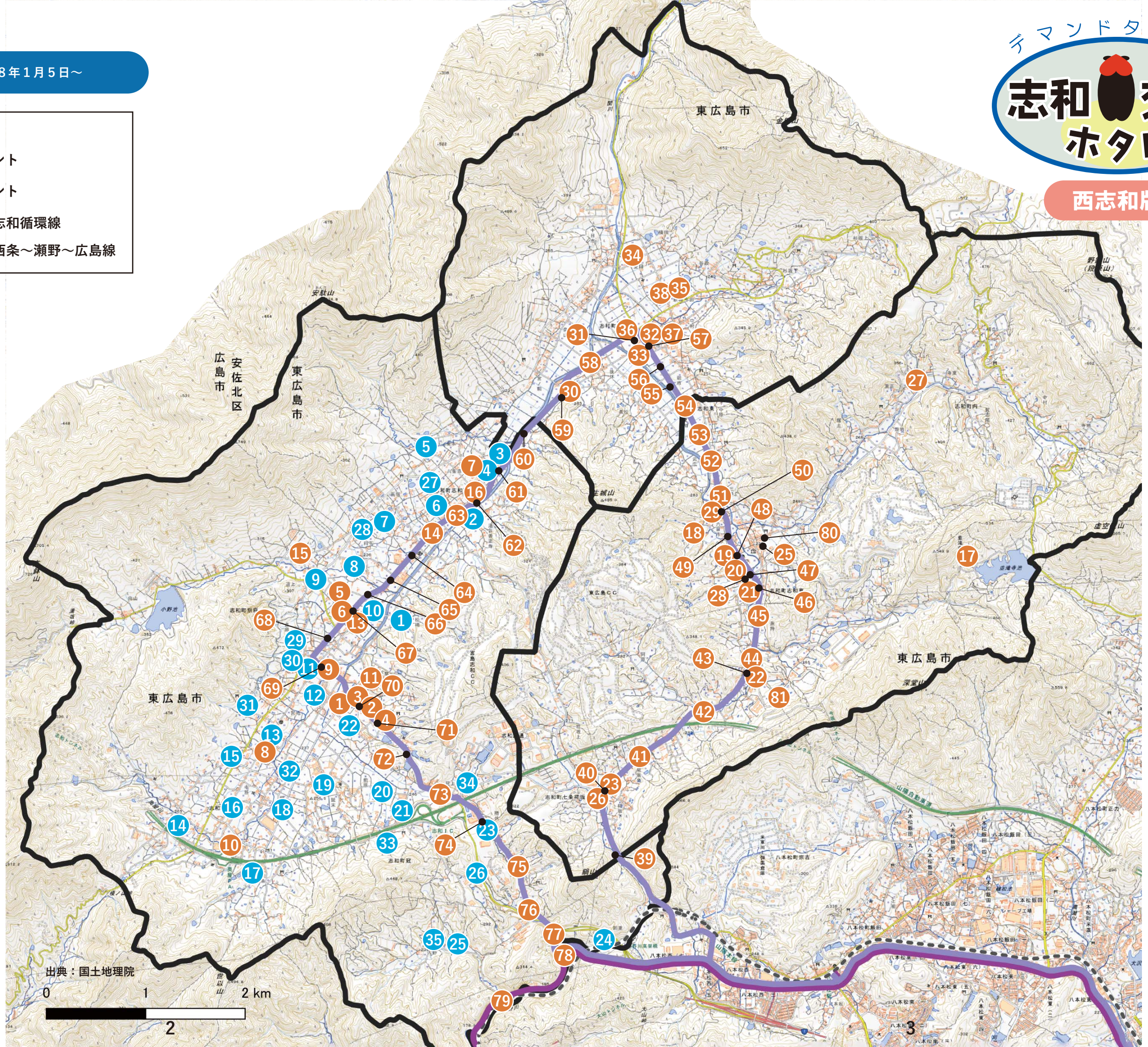


乗降場所一覧 ※令和8年1月5日～

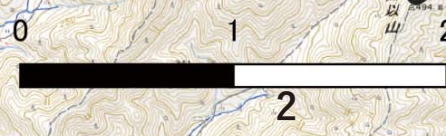
- 凡例
- ① 居住地ポイント
 - ① 目的地ポイント
 - 77 芸陽バス 志和循環線
 - 78 芸陽バス 西条～瀬野～広島線



詳しい位置や、乗降場所の写真をスマホ・タブレットから確認できます



出典：国土地理院



みんなで乗って、みんながうれしい特典！ 志和ホテル交通

デマンドタクシー



第1弾! 志和ホテル交通との店舗連携企画

志和ホテル交通の乗車証で、
協力店のおトクなサービスが受けられます!

協力店 < カレンズくらた

利用当日の乗車証をお持ちいただくと5,000円(税抜き)以上のお買い物で、
志和ホテル交通乗車証1枚を**500円のお買物券**としてご利用することができます。ただし、金券・タバコ・ハガキ・切手の購入にはご利用いただけません。

協力店 < ショージ志和店

利用当日の乗車証をお持ちいただくと3,000円(税抜き)以上のお買い物で、
志和ホテル交通乗車証1枚で**TOMACA (トマカ) へ
300ポイント付与**いたします。

志和ホテル交通では、1回のご乗車につき
希望の方には乗車証を1枚お渡ししております。



※特典利用には「志和ホテル交通乗車証」が必要です。降車時に忘れずに運転手へ申し出て、お受け取りください。

運用開始は共に**令和8年1月5日(月)**からです。

主催 志和町地域交通運行協議会



予約制

八本松タクシー予約センター
電話 **082-428-0023**

《予約受付時間》毎日 8:30~15:30