



令和6年度 東広島市

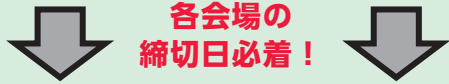
# 元気すこやか健診の手引き

## 健診の受け方

### 集団健診 P.4～5へ

WEB 又は ハガキでの申込みが**必要**

健診会場・健診項目を決める



#### WEBで申込み

同封の別紙案内手順に沿って申し込む



#### ハガキで申込み

受診券に添付している申込みハガキに**必要事項**を記入してポストへ投函する（FAX又は窓口での申込み可）



健診日の**1週間前**までに受診票等（緑色の封筒）が集団健診委託医療機関（東広島記念病院 健診センター）から届きます。

### 医療機関健診 P.6～7へ

### 節目歯周疾患検診 (20歳・30歳・40歳・50歳・60歳・70歳) P.8へ

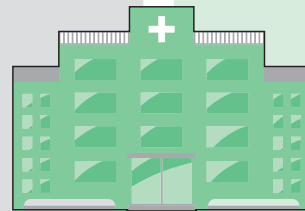
ハガキでの申込みは**不要**

医療機関・健診項目を決める

医療機関を決める



ご希望の医療機関に、**直接予約**をする（電話等）



## 健診結果が「要治療」「要精密検査」になった場合は、早めに医療機関を受診してください。

- ※1 現在、気になる症状がある人は、健診を待たず、早めに医療機関を受診してください。
- ※2 健診結果に応じて、保健師や管理栄養士が訪問等で保健指導を実施します。
- ※3 同じ健診項目を集団健診・医療機関で重複受診しないようお気を付けください。元気すこやか健診の受診券は、当該年度中に1度だけ使用できます。**重複受診した場合は、全額自己負担となります。**
- ※4 **令和6年4月1日の情報をもとに対象者を抽出**しています。該当とならない人に行き違いで届いた場合は、ご容赦ください。
- ※5 健診結果は、市と健診委託機関で共有するため、健診に関する個人情報医療機関へ提供することがありますのでご了承ください。



元気すこやか健診は「元気輝きポイント事業」のポイント付与対象です。受診後、元気輝きポイントの該当ページへ受診日をご記入ください。手帳回収後、市で健診受診状況を確認し、ポイントを付与します。

お問い合わせ先

健康福祉部 医療保健課

TEL : 082-420-0936 FAX : 082-422-2416



# 健診料金・種類

年齢の見方 対象年齢は、**令和7年3月31日時点の年齢**で判定しています。

## ■特定健診・基本健診

項目	対象者	自己負担金		検診方法
		集団健診	医療機関健診	
特定健診	東広島市国民健康保険被保険者 (40～74歳) ※受診日まで継続して加入	<b>無 料</b>		<ul style="list-style-type: none"> <li>●問診・診察</li> <li>●身体測定</li> <li>●腹囲測定（腹囲測定は40～74歳のみ）</li> <li>●血圧測定</li> <li>●尿検査</li> <li>●血液検査（血糖・肝機能・血中脂質・腎機能・貧血・血清尿酸・アルブミン検査）</li> <li>●健診結果・医師の判断により、対象者には次の検査を実施（心電図・眼底検査）</li> </ul>
基本健診	東広島市国民健康保険 年度途中加入者（40～74歳） ※令和6年4月2日以降に加入			
	後期高齢者医療制度加入者			
	39歳以下の人	2,000円	実施なし	
	生活保護世帯等医療保険未加入者 (40歳以上)	2,000円	2,300円	

## ■肝炎ウイルス検診・がん検診

項目 (検診方法)	対象者	自己負担金				市県民税非課税世帯等 70歳以上（東広島市 国保以外の健康保険 加入者）		
		東広島市国保以外の 健康保険加入者		東広島市国保 被保険者 (受診時時点)		集団健診	医療機関健診	
B型・C型肝炎ウイルス検診 (血液検査)	40歳以上 ※過去に市の健診でこの検診を受けていない人 ※現在B型・C型肝炎で治療中や経過観察中、治療後の人は、この検査は適しません。	700円	(単独実施) 1,700円 (特定・基本健診と同時実施) 1,100円	無料	無料	無料	無料	
40歳、45歳、50歳、55歳、60歳、65歳の人は無料								
肺がん検診	胸部X線検査	40歳以上	200円	600円	無料	無料	無料	無料
	喀痰検査 ※該当者のみ	※50歳以上で、喫煙指数600以上の人	プラス 600円	プラス 900円				
胃がん検診	胃部X線検査	40歳以上	1,500円	2,600円	実施なし	無料	実施なし	無料
	胃カメラ検査 ※該当者のみ	※植込み型除細動器・ペースメーカーを装着している人は、X線検査はご遠慮ください。	実施なし	4,000円				
大腸がん検診 (便潜血検査2日法)	40歳以上	400円	700円	無料	無料	無料	無料	
子宮頸がん検診 (視診・内診・細胞診)	20歳以上 (女性)	偶数年齢	500円					1,000円
		奇数年齢 ※昨年度未受診の人のみ	500円	実施なし	無料	実施なし	無料	実施なし
乳がん検診 (マンモグラフィ)	40歳以上 (女性)	偶数年齢	1,000円	1,500円	無料	無料	無料	無料
		奇数年齢 ※昨年度未受診の人のみ	1,000円	実施なし				
前立腺がん検診 (血液検査)	50歳以上 (男性)	1,100円	1,900円	無料	無料	1,100円	1,900円	

※市県民税非課税世帯の方、生活保護世帯の方は、健診料金無料証明書の持参が必要です。詳しくはP.3をご確認ください。

健診の受け方 1ページ  
健診料金・種類 2,3ページ  
集団健診日程等 4,5ページ  
医療機関一覧 6,7ページ  
歯科一覧 8ページ



## 健診料金・種類

### ■ 節目歯周疾患検診

東広島市国民健康保険被保険者、70 歳は無料

項目	対象者	自己負担金		検診方法
		集団健診	医療機関健診	
節目 歯周疾患検診	20 歳・30 歳・40 歳・ 50 歳・60 歳・70 歳	実施なし	500 円	●診察（現在歯・喪失歯の状況 / 口腔清掃状態 / 歯肉の状況）



## 社会保険等に参加している被扶養者の特定健診について

特定健診を市の集団健診で受診できるかどうかを、ご加入の健康保険や職場にお問い合わせください。


市の集団健診会場で受診できる場合は、希望健診日を決めたくうえで次の集団健診委託医療機関へ電話でお申込みください。がん検診も受診する場合は、別途申込みが必要です。

<申込先> 東広島記念病院 健診センター TEL : 082-423-6662



## 自己負担金無料対象者

次の方は健診料金が無料になります。（※東広島市国民健康保険被保険者以外は、前立腺がん検診は有料です。）  
当日、健診場所でご提示ください。

対象者	提示書類
市県民税非課税世帯の方・ 生活保護世帯の方	<b>元気すこやか健診受診券</b> <b>健診料金無料証明書</b> < 証明書の申請方法 > ※事前に、WEB 下記窓口にて健診料金無料証明書の交付を受けてください。 ●申請時に必要なもの 本人確認書類（マイナンバーカード、保険証、運転免許証 等）又は、元気すこやか健診受診券 ●申請及び交付窓口 医療保健課 各支所・出張所（福富支所及び各出張所は申請のみ）  ← 無料証明書の WEB 申請はこちらから
	※申込みハガキまたは Web で、“課税状況の確認に同意する”を選択してください。“同意しない”場合、健診料金が無料とならない場合があります。 申込み後、市で各世帯の市県民税課税状況等確認した後、対象者には受診票等に健診料金無料証明書を同封します。
70 歳以上の方 (年齢判定日：令和 7 年 3 月 31 日)	<b>元気すこやか健診受診券</b> ※健診料金無料証明書の発行は不要です。前立腺がん検診のみ有料となります。
<b>NEW</b> 東広島市 国民健康保険被保険者 (受診時時点)	<b>元気すこやか健診受診券</b> <b>健康保険証等</b> ※健診料金無料証明書の発行は不要です。



## 受診券の再発行

紛失等の場合は、再発行が可能です。

医療保健課の窓口にお越しいただくか、WEB からお申込みください。

※ WEB からの申込みの場合、お手元に届くまで 1 週間程度かかります。



← 受診券再発行は  
こちらから



## 集団健診について

定員に上限を設けている会場があります。受診者は抽選により決定します。申込人数が定員に達した場合、別日をご案内させていただくことがありますので予めご了承ください。定員の都合により、健診日を変更した場合は、健診日の3週間前までに通知を送付予定です。

受付時間については、健診日1週間前までに届く健診書類に記載しておりますので、記載されている受付時間にあわせてお越しください。

天候や感染症拡大等により、健診を延期または中止とする場合があります。

健診時、配慮が必要な方は予約時にお申し出ください。

集団健診は、1人につき1会場のみ受診ができます。

**WEB予約がおすすめです（※健診受付時間をご指定いただけます！）**

予約受付期間:令和6年6月1日(土)～10月18日(金)

東広島市 元気すこやか健診

検索



← 集団健診の  
申込みは  
こちらから



## 集団健診のキャンセル・日程変更等について

WEB申込みの方は、WEBからキャンセル・日程変更が可能です。

ただし、各申込締切日以降は、WEBからのキャンセル・日程変更ができませんので、次のとおりに必要時のみ市へ連絡をしてください。

健診項目のキャンセル → 市への連絡は**不要**です。キャンセルされた健診以外で受診項目がある場合は、当日会場の受付でキャンセルされる健診項目をお伝えください。

健診のキャンセル → 市への連絡は**不要**です。

健診項目の追加  
健診日の変更  
健診受付時間の変更 } → 市への連絡が**必要**です。医療保健課（082-420-0936）までご連絡ください。



## 集団健診の託児について（要予約・先着順）

託児申込み開始日：7月1日（月）

申込み方法：電子申請

※申込み後、市からの確定メールをもって予約完了となります。

託児定員：15人／日

託児対象：未就学児のみ

託児受け入れ時間：午前9：00～10：00まで

託児の申込みとは別に、健診申込みが必要です。

（※保護者の方は、健診受付時間を①9：00～9：30か②9：30～10：00に指定して申込みください。）



← 集団健診託児  
申込みはこちらから



# 集団健診の日程・会場

健診日	健診会場	会場コード	申込み締切日
7月9日(火)	豊栄支所	78	6月7日 (金) 必着
7月10日(水)			
7月18日(木)	寺西地域センター	12	6月14日 (金) 必着
7月19日(金)			
7月24日(水)	郷田地域センター	15	6月14日 (金) 必着
7月25日(木)			
7月26日(金)	三永地域センター	16	6月21日 (金) 必着
8月6日(火)	高美が丘地域センター	41	
8月7日(水)			
8月8日(木)			
8月9日(金)	御園宇地域センター	14	7月5日 (金) 必着
8月20日(火)			
8月21日(水)	原地域センター	23	7月5日 (金) 必着
8月22日(木)	東広島市園芸センター (志和町別府)	32	
8月23日(金)			
8月27日(火)	八本松地域センター	21	7月12日 (金) 必着
8月28日(水)			
8月29日(木)			
8月30日(金)			
9月3日(火)	安芸津生涯学習センター (あきつ万葉ホール)	92	7月19日 (金) 必着
9月4日(水)			
9月5日(木)			
9月10日(火)	福富保健福祉センター	61	7月26日 (金) 必着
9月11日(水)			
9月12日(木)	造賀地域センター	42	7月26日 (金) 必着

健診日	健診会場	会場コード	申込み締切日
♡ 9月25日(水) ☺ (定員:250人)	運動公園体育館 (西条町田口)	13	8月2日 (金) 必着
♡ 9月26日(木) ☺ (定員:250人)			
9月27日(金) (定員:300人)			
9月28日(土) (定員:300人)	黒瀬生涯学習センター	52	8月16日 (金) 必着
10月1日(火) (定員:300人)			
10月2日(水) (定員:300人)			
10月3日(木) (定員:300人)			
10月4日(金) (定員:300人)			
10月5日(土) (定員:300人)			
10月6日(日) (定員:300人)	河内保健福祉センター	81	8月30日 (金) 必着
10月16日(水)			
10月17日(木)	入野地域センター	82	8月30日 (金) 必着
10月18日(金)			
♡ 10月22日(火) ☺ (定員:250人)	総合福祉センター	11	9月6日 (金) 必着
☺ (定員:250人)			
10月23日(水) (定員:300人)			
♡ 10月24日(木) ☺ (定員:250人)			
☺ (定員:250人)			
10月25日(金) (定員:300人)			
♡ 10月26日(土) ☺ (定員:250人)			
☺ (定員:250人)			
10月27日(日) (定員:300人)			
♡ 10月28日(月) ☺ (定員:250人)			
☺ (定員:250人)	ゆめモール西条 検診項目: 肺がん検診 乳がん検診 大腸がん検診	148	10月18日 (金) 必着
10月29日(火) (定員:300人)			
10月30日(水) (定員:300人)			
10月31日(木) (定員:300人)	お買い物のついでに、是非ご利用ください!		10月18日 (金) 必着
<b>NEW</b> 11月21日(木)			

♡:レディースデー  
☺:託児あり健診日

託児の申込みについては、P.4をご確認ください。

注意 ゆめモール西条会場では、肺がん検診・乳がん検診・大腸がん検診以外の項目は受診できません。ゆめモール西条会場で肺がん検診・乳がん検診を受診された場合、その他の項目は医療機関での受診をお願いいたします。



# 医療機関健診一覧表

■各種がん検診、基本健診、肝炎ウイルス検診は、東広島市内の医療機関でのみ受診できます。  
 ※特定健診に限り、広島県内の実施医療機関で受診できます。広島県内の実施医療機関は東広島市のホームページに一覧を掲載しています。  
 ■受診期間：令和6年6月1日～令和7年1月31日  
 ※医療機関によっては、受診期間内でも予約を終了する場合がありますのでご注意ください。

## ■元気すこやか健診実施医療機関一覧 (令和6年4月現在)

町名	医療機関名	所在地	電話番号	特定健診	基本健診	検診 肝炎ウイルス	肺がん検診	胃がん検診 (バリウム)	胃がん検診 (胃カメラ)	検診 大腸がん	検診 子宮頸がん	乳がん検診	検診 前立腺がん
西	アソカの園武島医院	西条西本町25-29	082-422-2073	○	○	○	○			○			○
	井野口病院	西条土与丸6-1-91	0120-706-076	○	○	○	○	○	○	○	○	○	○
	占部産婦人科	西条町助実1172	082-431-4103								○		
	おかざき泌尿器科	西条栄町10-30-201	082-431-3876	○	○	○				○			○
	かじわら内科循環器内科	西条町田口2721-2	082-420-2225	○	○	○				○			
	門沢医院	西条下見6-10-4	082-422-0980	○	○	○	○			○			
	川口内科クリニック	西条中央7-1-17	082-422-3518	○	○	○	○	○	○	○			○
	木阪クリニック	西条本町12-2	082-422-2502	○	○	○	○		○	○			○
	木阪病院	西条町土与丸1235	082-421-0800	○	○	○	○		○	○			○
	くぼにし小児科・内科クリニック	西条町大沢98-1	082-420-2222	○	○	○	○			○			○
	西条すこやか内科	西条町助実1172 3F	082-437-5959	○	○	○	○			○			○
	西条中央病院	西条昭和町12-40	082-423-3050	○	○	○	○	○	○	○			○
	西条ときわクリニック	西条中央5-4-1	082-493-5115	○	○	○	○	○	○	○	○	○	○
	サンククリニック	西条町西条東1281-5	082-421-2800	○	○	○	○		○	○			○
	サンククリニックみなが	西条町下三永10354-1	082-420-6780	○	○	○	○			○			○
	下山記念クリニック	西条町寺家7432-1	082-424-1121	○	○	○	○		○	○			○
	じけ駅前内科・糖尿病内科クリニック	寺家駅前14-17-301	082-493-5566	○	○	○	○		○	○			○
	寺家内科クリニック	西条町寺家6621-1	082-493-8555	○		○	○		○	○			○
	せきとう内科消化器科クリニック	西条町御園宇5489-5	082-493-8551	○	○	○	○		○	○			○
	そね内科クリニック	西条町御園宇4281-1 1F	082-426-6855	○	○	○	○			○			○
条	たにぐち脳神経外科クリニック	西条本町12-2 2F	082-421-7888	○	○	○				○			○
	友安クリニック	西条町寺家1319-1	082-422-1900	○	○	○	○			○			○
	中前外科・内科クリニック	西条町助実1854-1	082-423-8200	○	○	○	○		○	○			○
	のぞみ整形外科クリニック西条	西条町助実1182-1	082-422-6000	○	○	○	○			○			○
	のだ医院	西条中央3-5-6	082-422-3323	○	○	○	○			○			○
	原クリニック東広島	西条栄町2-23	082-423-2332	○	○	○	○			○			○
	東広島記念病院 健診センター	西条町吉行2214	082-423-6662	○	○	○	○	○	○	○	○	○	○
	東広島中央クリニック	西条町御園宇8537-1	082-426-6883	○	○	○	○		○	○			○
	広島県立総合リハビリテーションセンター	西条町田口295-3	082-425-1455										○
	藤井脳神経外科	西条町馬木245	082-425-0211	○	○								
	藤原内科医院	西条町御園宇2421-4	082-422-6262	○	○	○	○	○	○	○			○
	本城内科小児科	西条中央8-3-3	082-422-6744	○	○	○							
	ますもと乳腺クリニック	西条本町12-2 3F	082-424-2633								○		○
松林レディースクリニック	西条町御園宇4281-1 3F	082-493-8600									○		
三浦医院	西条西本町27-28	082-422-3080	○	○	○	○	○	○	○			○	
本永病院	西条岡町8-13	082-423-2708	○	○	○	○	○	○	○	○	○	○	
ゆかわ脳神経外科クリニック	西条土与丸5-9-34	082-493-6177		○	○					○		○	

健診の受け方 1ページ  
 健診料金・種類 23ページ  
 集団健診日程等 45ページ  
 医療機関一覧 67ページ  
 歯科 8ページ

■元氣すこやか健診実施医療機関一覧 (令和6年4月現在)

町名	医療機関名	所在地	電話番号	特定健診	基本健診	検 肝 炎 ウ イル ス	肺 が ん 検 診	胃 が ん 検 診 ( バリ ウム )	胃 が ん 検 診 ( 胃 カ メラ )	検 大 腸 が ん 診	検 子 宮 頸 が ん 診	乳 が ん 検 診	検 前 立 腺 が ん 診
八本	石井医院	八本松町正力2147-2	082-420-1411	○	○	○	○	○	○	○			○
	佐々木医院	八本松町原6769	082-429-0255	○	○	○	○			○			○
	高橋ホームクリニック	八本松飯田6-16-12	082-428-0147	○	○	○	○		○	○			○
	ないとう内科・糖尿病クリニック	八本松南2-2-8	082-437-3110	○	○	○	○			○			○
	なかた内科医院	八本松南5-9-14	082-497-3077	○	○	○	○	○		○			○
	八本松病院	八本松東3-9-30	082-420-1230	○	○	○	○	○	○	○		○	○
	マイクリニック	八本松東3-31-26	082-497-3232	○	○	○	○		○	○			○
	松田医院	八本松町飯田101	082-428-0019	○	○	○				○	○		○
志和	山田脳神経外科	八本松町飯田111-1	082-427-1110	○	○								
	さえき医院	志和町志和東1199-4	082-433-3733	○	○	○	○		○	○			○
	志和医院	志和町七条桜坂1643-1	082-433-2228	○	○	○	○			○			○
高屋	三木医院	志和町別府1324	082-433-2501	○	○	○	○	○		○			○
	いまじょうクリニック	高屋町檜山79-1	082-426-6830								○		
	門川内科医院	高屋町小谷2944-10	082-434-6010	○	○	○	○		○	○			○
	川中医院	高屋町宮領1032	082-434-0138	○	○	○	○			○			○
	小西脳外科内科医院	高屋町造賀2957-1	082-430-2020		○	○	○			○			○
	坂本クリニック	高屋町杵原957-1	082-434-6610	○	○	○				○			○
	白市診療所	高屋町白市716-1	082-434-2020	○	○	○	○	○		○			○
	造賀信原医院	高屋町造賀737-2	082-436-0100	○	○	○	○			○			○
	高美が丘クリニック	高屋高美が丘4-33-1	082-434-8110	○	○	○	○	○	○	○			○
	高美中央クリニック	高屋高美が丘5-2-1	082-434-1128	○	○	○	○	○		○			○
	高屋よろず内科クリニック	高屋町杵原1826-1	082-491-0028	○	○	○	○		○	○			○
	なんぶ内科医院	高屋町小谷3253-1	082-434-7822	○	○	○	○	○	○	○			○
	藤原医院	高屋町檜山448-1	082-434-0029	○	○	○	○	○		○			○
	本田クリニック	高屋町杵原1292-1	082-434-8811	○	○	○	○		○	○			○
	まきだクリニック	高屋町中島31-17	082-491-1751	○	○	○	○		○	○			○
	黒瀬	よこやま産婦人科	高屋町中島168	082-434-7777			○				○	○	
岡本内科・消化器科		黒瀬町兼広138	0823-83-1611		○	○			○	○			
康成病院		黒瀬町檜原757	0823-82-3113	○	○	○	○			○			○
サザンクリニック		黒瀬町兼広137-8	0823-83-6171	○	○	○	○			○			○
清水医院		黒瀬町丸山1324	0823-82-2011	○	○	○	○			○			○
真愛病院		黒瀬町兼広279	0823-70-4011	○	○	○				○			○
新開医院		黒瀬町兼沢1074	0823-82-2074	○	○	○	○		○	○			○
前田医院		黒瀬町国近335-1	0823-82-2179	○	○	○	○		○	○			○
福富	松ヶ丘医院	黒瀬松ヶ丘10-21	0823-82-0123	○	○	○				○			○
	山形内科循環器医院	黒瀬町檜原243-6	0823-82-4577	○	○	○	○			○			○
	久芳診療所	福富町久芳3797-1	082-435-2345	○	○	○	○			○			○
豊栄	福富内科外科医院	福富町久芳1539-27	082-430-1101	○	○	○	○			○			○
	豊栄診療所	豊栄町乃美3009	082-432-2005	○	○	○	○			○			○
河内安芸	河内クリニック	河内町中河内1197-1	082-420-7665		○	○	○			○			○
	おの内科クリニック	安芸津町風早1118-14	0846-46-1213	○	○	○	○			○			○
	神田医院	安芸津町風早1522	0846-45-0039	○	○	○				○			○
津	県立安芸津病院	安芸津町三津4388	0846-45-0055	○	○	○	○	○	○	○	○	○	○
	南海診療所	安芸津町風早2027	0846-45-0131	○	○	○	○			○			○



# 節目歯周疾患検診実施歯科医院一覧表

※内容に変更が生じた場合は、市のホームページに情報を掲載します。

※節目歯周疾患検診は節目年齢(20歳・30歳・40歳・50歳・60歳・70歳)の人が対象です。

節目年齢以外の人へは受診券を発行していないのでご注意ください。

■受診期間：令和6年6月1日～令和7年1月31日

## 実施歯科医院一覧 (令和6年4月現在)

町名	医療機関名	所在地	電話番号	町名	医療機関名	所在地	電話番号
西	あおぞら歯科	西条町吉行2135-1	082-430-7557	西	森歯科医院	西条栄町2-21	082-423-7227
	いけだ歯科クリニック	寺家駅前14-17 寺家駅前クリニックビル201	082-493-5711		敷本歯科クリニック	西条岡町3-25	082-421-5655
	今谷歯科アリオン	西条町寺家6598-10	082-490-3725		山田歯科	西条町西条東1243-3	082-423-6457
	歌野原歯科	西条御条町3-19	082-422-3744		ゆめみらい 歯科矯正歯科西条	西条町助美1172 2F	082-437-4685
	オカダデンタルクリニック	西条町寺家4846-1	082-431-3321		ゆりの木歯科	西条西本町16-15	082-424-0228
	川口歯科医院	西条栄町1-4 フラットフォーム201	082-422-2039		よつばファミリー 歯科クリニック	西条町土与丸1522 S-House101	082-423-6123
	かわの歯科	西条中央1丁目16-6 ヴィラカトレア2F	082-420-8181		歌野原歯科医院	八本松飯田3丁目4-10	082-428-0120
	木村歯科医院	西条中央3丁目5-11	082-423-8885		エトワール歯科	八本松南4丁目1-28	082-420-1855
	きらら歯科	西条町寺家3791-1	082-422-3513		さとう歯科	八本松南2丁目2-8	082-428-5505
	クローバーデンタル	寺家駅前13-20 レジデンスICZ 102	082-423-3955		坪島歯科診療所	八本松飯田5丁目8-32	082-428-7177
	西条プラザ歯科	西条栄町10-30-301	082-422-4560	八	内藤歯科医院	八本松町米満640-2	082-497-0780
	佐竹田歯科医院	西条町西条東1282-2	082-431-5999		ひろはた歯科医院	八本松東6丁目11-15	082-428-8585
	さくらファミリー歯科	西条西本町28-30 ハローズ東広島店3F	082-490-5522		ますもと歯科医院	八本松西1丁目12-22	082-427-0077
	サトミ歯科	西条町下見4343-2	082-422-4300		志	井上歯科医院	志和町七条桜坂529
	重河デンタルクリニック	西条町寺家7371-1	082-430-5489	和		やまがた歯科医院	志和町七条桜坂1436-14
	そえだ歯科医院	西条土与丸2丁目2-41	082-423-7755	高	浅倉歯科医院	高屋町造賀3595-2	082-436-1000
	第二敷本歯科医院	西条町田口3452-1	082-425-6480		医院 歯の健康ドクター	高屋町高屋東2389-1	082-434-8500
	たかはし歯科医院	西条町御園宇1905-4	082-422-8148		伊藤歯科医院	高屋町杵原1296-1	082-434-0585
	たかひろ デンタルクリニック	西条町御園宇4302 フジグラン東広島別棟	082-422-9600		おおたに歯科	高屋町杵原1108-15	082-439-0001
	たじま歯科医院	西条町寺家7938-4	082-431-5525		スマイル デンタルクリニック	高屋町中島451-5 伊藤ビル2F	082-420-4380
永井歯科医院	西条栄町6-20 ラ・フォーレ西条ビル3F	082-422-3600	高美が丘歯科医院		高屋高美が丘5-1-19	082-434-7648	
なんば歯科・矯正歯科	西条上市町6-23 エリアーバンビル1F	082-420-0200	藤田歯科医院		高屋町中島429-1 2F	082-426-5514	
にしはら歯科	西条中央4丁目4-5	082-421-8118	藤原歯科医院		高屋町松山452	082-434-7500	
のぞき歯科・ 東広島おとなこども矯正歯科	西条中央6丁目12-16	082-424-5100	ゆかわ歯科クリニック		高屋町小谷3300	082-434-8255	
ののやま矯正歯科医院	西条町御園宇5484-6	082-420-8790	黒		かとう歯科クリニック	黒瀬町榎原276-7	0823-82-8241
はもう歯科クリニック	西条町御園宇4281-1-301	082-421-6480		きっかわ歯科クリニック	黒瀬町榎原100-1 ゆめタウン黒瀬2F	0823-83-0117	
早志歯科診療所	西条昭和町13-37 シュプリム松屋ビル2F	082-423-9195		木村歯科医院	黒瀬町丸山1420-1	0823-82-5522	
ふじ歯科クリニック	西条土与丸1丁目5-26	082-421-0001		ハズタニ歯科医院	黒瀬町乃美尾1083-1	0823-82-8444	
フロンティア歯科クリニック	西条昭和町9-4	082-423-9833	福	早志歯科福富診療所	福富町久芳3700-1	082-435-2777	
みそのう歯科クリニック	西条町御園宇6280-1	082-421-1182		河	往診歯科おだ	河内町小田2182 小田地域センター内	082-401-1234
ミドリ歯科医院	西条大坪町2-12	082-423-8880	内	ささき歯科クリニック	河内町中河内655-1	082-420-7700	
みんなの歯科クリニック	西条町寺家5544-18	082-426-5218	安	いとう歯科クリニック	安芸津町三津4209-9	0846-45-0272	
宗近歯科医院	西条町田口2724-1	082-425-2521		芸	土田歯科医院	安芸津町三津4385-3	0846-45-1177