

東広島市の高齢者施策

令和元年度版

(平成30年度実績)



東広島市 健康福祉部

目 次

東広島市における高齢者施策の推進体制	1
東広島市高齢者保健福祉事業運営委員会委員名簿	2

高齢者保健福祉事業

高齢者の介護予防・福祉・保健事業について	3
----------------------	---

地域支援事業

介護予防・日常生活支援総合事業	
介護予防・生活支援サービス事業	4
介護予防・生活支援サービスケアマネジメント	4
地域介護予防事業（一般介護予防事業）	
地域介護予防活動支援事業	5
包括的支援事業	7
任意事業	
家族介護支援事業	9

在宅福祉事業

高齢者在宅生活支援事業	
軽度生活援助事業	1 1
寝具洗濯サービス事業	1 1
緊急通報システム事業	1 1
日常生活用具の給付	1 1
生活管理指導短期宿泊事業	1 2
生活管理指導家事援助事業	1 2
高齢者外出支援事業	
タクシー割引乗車券の交付	1 2
外出支援サービス事業	1 2

その他の高齢者福祉事業

養護老人ホーム等措置委託事業	1 3
敬老事業	
敬老事業助成金の交付	1 3
敬老金等の贈呈	1 3

シルバー人材センター助成事業	1 3
高齢者福祉団体等助成事業	
熟年大学への支援	1 4
老人クラブ連合会への支援	1 4
自立支援型グループホーム	1 4

健康増進事業

健康診査事業	1 5
健康教育事業	1 7
健康相談事業	1 7
訪問指導事業	1 7

感染症予防推進事業

高齢者インフルエンザ予防接種事業	1 8
高齢者肺炎球菌予防接種事業	1 8

介護保険

用語の説明	1 9
一般状況	
年度別被保険者数	2 3
地域別高齢者数	2 3

介護保険料

平成30年度介護保険料	2 4
年度別介護保険料額	2 5
介護保険料段階別被保険者数	2 5
年度別介護保険料収納状況	2 6

認定

認定者数	2 7
第1号被保険者に占める認定者の割合	2 8
日常生活圏域別第1号被保険者に占める認定者の割合	2 8
認定調査実施件数	2 9
介護保険認定調査嘱託員雇用状況	3 0
認定調査員研修会の開催	3 0
東広島市介護認定審査会の沿革	3 0

介護度別審査判定件数	30
介護認定審査会総会、合議体長会議及び介護認定審査会委員 研修会の開催	30

給付

サービス利用状況	31
サービス受給者数	32
サービス受給者数の推移	32
介護給付件数	33
介護給付件数の推移	33
介護給付費	34
介護給付費の推移	34
要介護度別介護給付件数の推移	35
要介護度別介護給付費の推移	35
第1号被保険者1人あたりの介護給付費の推移	36
介護給付件数1件あたりの介護給付費	36

介護保険事業勘定

介護給付費準備基金保有額の推移	37
歳入	37
歳出	37
歳入の推移	38
歳出の推移	38

介護サービス事業勘定

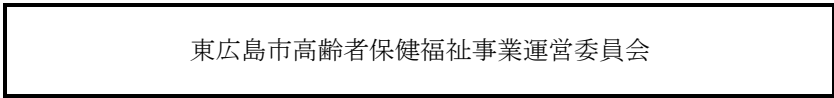
指定介護予防支援事業	39
------------	----

事業所

東広島市内の主な介護保険サービス	40
東広島市内の指定居宅介護支援事業者一覧	47

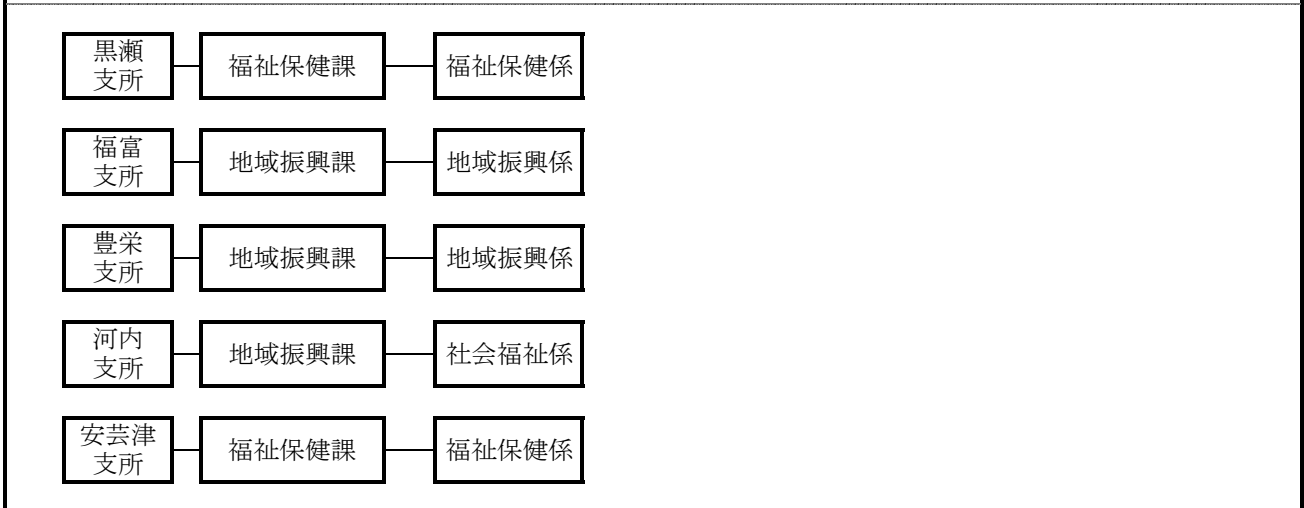
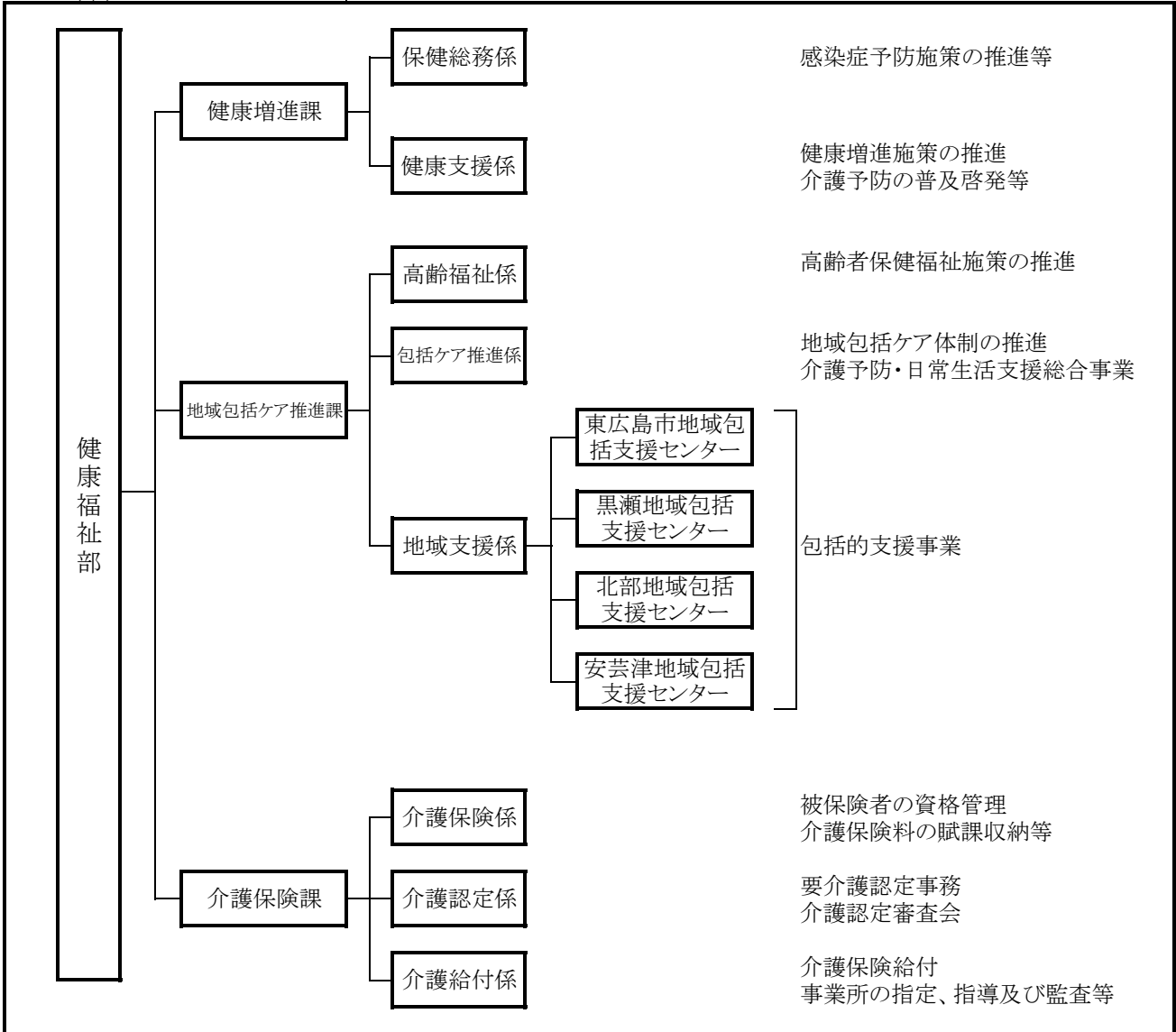
東広島市における高齢者施策の推進体制（平成30年度）

（審議機関）



高齢者福祉計画審議
介護保険事業計画審議
地域包括支援センター設置・運営状況評価
地域密着型サービス指定・運営等審議

（市）



東広島市高齢者保健福祉事業運営委員会委員名簿

氏 名	所 属
◎ 江頭 大蔵	広島大学 法学部長
○ 山田 謙慈	一般社団法人 東広島地区医師会 会長
上原 千寿子	広島国際大学 医療福祉学部 教授
河内 昌彦	社会福祉法人 広島県リハビリテーション協会 理事長
里見 圭一	一般社団法人 東広島市歯科医師会 会長
坪島 芳子	東広島地域在宅看護職の会 顧問
金只 久雄	広島県西部東厚生環境事務所 所長
池田 洋子	社会福祉法人 東広島市社会福祉協議会在宅福祉課長兼介護 事業専門統括官
上田 雅也	東広島介護支援専門員連絡協議会 事務局長
梶原 賢典	社会福祉法人 しらゆり会 理事長
久保田 勝彦	小規模多機能ホームもやい志和 代表
太田 日平	特別養護老人ホーム大仙園 施設長
本永 史郎	特別養護老人ホーム御菌寮 施設長
木原 千代子	東広島市認知症の人と家族の会「やすらぎ会」世話人代表
栗原 信明	東広島市老人クラブ連合会 会長
岸本 康子	東広島ウォーキング協会 副会長
樋原 孝昭	東広島市民生委員児童委員協議会 会長
古川 尚子	在宅要介護者のご家族
下宮 百合子	在宅要介護者ご本人
多田 稔	東広島市副市長

◎:会長、○:副会長

(令和元年11月1日現在)

高齡者保健福祉事業

高齢者の介護予防・福祉・保健事業について

高齢化が進み、また核家族化等によるひとり暮らしや高齢者世帯が増加する中で、高齢者が住みなれた地域で、自分らしくいつまでも元気で自立した生活を送れるよう、高齢者の総合相談窓口として、地域包括支援センター及び高齢者相談センターを設置し様々な相談に対応しています。また、要支援や要介護状態にならないようにするために、生きがいづくりや身体機能維持向上など、「介護予防」に重点を置いた様々な事業を実施しています。

地域支援事業

介護予防・日常生活支援総合事業

生活機能が低下し、介護や支援が必要となるおそれのある高齢者(基本チェックリストによる該当者及び要支援1・2)が、要介護状態にならないよう、運動器機能向上事業や訪問指導などの介護予防事業を行います。

※「基本チェックリスト」とは、65歳以上の介護認定を受けていない高齢者に対するアンケート調査です。

一般介護予防事業

高齢者やその支援のための活動に関わる者を対象に、地域づくりによる介護予防のための住民主体の通いの場の拡充の支援や、高齢者のだれもが参加できる健康相談、健康教室などを実施します。

包括的支援事業

地域包括支援センター及び高齢者相談センターにおいて、高齢者が住み慣れた地域で安心してその人らしい生活を継続できるようさまざまな相談を受け、関係機関又は制度につなげる支援や、権利擁護のために必要な支援等を行います。

任意事業

高齢者を在宅で介護する家族支援のための交流事業や慰労金支給事業等を行います。

在宅福祉事業

緊急通報システム事業や高齢者移送サービス(タクシー割引乗車券)など高齢者の自立した生活を支援する事業を行っています。

その他の高齢福祉事業

上記以外の事業で、敬老事業や老人クラブ、熟年大学などへの支援を行っています。

健康増進事業

主に、40歳以上の市民を対象に、健康診査事業(基本健診、肺がん、胃がん、大腸がん、子宮頸がん、乳がん、前立腺がん、肝炎ウイルス検診)や生活習慣病等の予防のための健康教室、健康相談、訪問指導などの健康づくり事業を行っています。

感染症予防推進事業

インフルエンザ及び肺炎に感染すると、高齢者は重症化しやすく場合によっては、死に至ります。しかし、予防接種を受けることにより感染しにくくなり、仮に感染しても重症化を防ぐ効果があると言われています。予防接種費用を補助することで接種しやすい環境を整え、より多くの人に予防接種を受けていただくよう勧めています。

地域支援事業

介護予防・日常生活支援総合事業

○介護予防・生活支援サービス事業

1 訪問型サービス(訪問介護)

事業対象者、要支援1・2の方を対象として、従前の介護予防訪問介護事業を訪問型サービスの「訪問介護」に位置付け実施しており、利用者が自力では困難な行為について、同居家族の支援や地域の支え合いなどが受けられない場合に、ホームヘルパーによるサービスが提供されます。

	利用実人数	延べ利用者数
29年度	520人	4,256人
30年度	465人	4,415人

2 訪問型サービス(訪問型サービスC)

事業対象者、要支援1・2の方を対象として、保健・医療の専門職により短期集中的に支援することにより、運動機能の向上や栄養改善等を図ります。

	利用実人数	延べ利用者数
29年度	—	—
30年度	1人	1人

3 通所型サービス(通所介護)

事業対象者、要支援1・2の方を対象として、従前の介護予防通所介護事業を通所型サービスの「通所介護」に位置付け、通所介護施設で食事や入浴などの日常生活上の支援や生活機能向上のための支援を日帰りで行います。

	利用実人数	延べ利用者数
29年度	912人	7,335人
30年度	855人	7,974人

4 通所型サービス(通所型サービスA)

事業対象者、要支援1・2の方を対象として、原則週1回、デイサービス事業所に通い、運動機能向上プログラムを実施することで、生活機能の改善を図ります。また、口腔機能低下のみられる対象者には口腔機能向上プログラムを実施する等、総合的に介護予防を図っています。

	利用実人数	延べ利用者数
29年度	80人	2,030人
30年度	63人	1,857人

○介護予防・生活支援サービスケアマネジメント

介護予防・生活支援サービス事業対象者に対して介護予防ケアマネジメントを実施し、高齢者自身が地域における自立した日常生活を送れるよう支援します。

	プラン作成者数
29年度	844人
30年度	791人

地域介護予防事業(一般介護予防事業)

○地域介護予防活動支援事業

1. 地域健康相談事業

地域の老人クラブや地域サロン等に保健師や栄養士等が出向き、健康に関する相談事業を行います。

	回数	延べ参加者数
28年度	127回	2,006人
29年度	101回	1,649人
30年度	57回	782人

2. 地域健康教育事業

地域の老人クラブや地域サロン等に保健師や栄養士、歯科衛生士等が出向き、健康に関する講座を行い、地域の健康づくりを行います。また、体操やレクリエーションを通して、寝たきりの原因となる転倒による骨折を予防するための知識の普及啓発や生活の改善を図ります。

	回数	延べ参加者数
28年度	235回	4,418人
29年度	282回	5,403人
30年度	218回	4,198人

3. 地域住民グループ支援事業

各地域における自主的な交流活動である地域サロンの設置や活動について、高齢者の外出や社会参加促進のため、社会福祉協議会を通じて支援します。

	地域サロン数
28年度	280か所
29年度	278か所
30年度	274か所

4. 介護予防リーダー育成支援事業

老人クラブや地域サロンの代表者等地域のリーダー的な人を対象に介護予防に関する研修を行い転倒予防や栄養改善を意識した自主的な活動を支援するとともに、転倒予防教室の自主グループ活動を支援し、広く介護予防活動が行われるよう取り組んでいます。

	回数	延べ参加者数
28年度	32回	543人
29年度	25回	493人
30年度	24回	449人

5. 地域づくりによる介護予防推進事業

介護予防の取組みとして住民の主体的な活動である「通いの場」を充実させ、人と人とのつながりを通じて、参加者や通いの場が継続的に拡大していくような地域づくりを目指し、取り組んでいます。

	設置か所数(累計)	延べ支援回数	延べ参加者数
28年度	51か所	384回	6,915人
29年度	102か所	487回	7,712人
30年度	126か所	341回	4,899人

6 地域介護予防等活動応援事業

地域実情にあった高齢者の健康づくり、介護予防、生活支援サービスの拡充に向けた先駆的な地域の取組みを支援します。

	団体数
30年度	3団体

包括的支援事業

高齢者がいつまでも住みなれた地域で安心して自分らしく生活できるよう、高齢者や家族の相談を受け、保健・医療・介護・福祉のさまざまな関係者と連携しながら、総合的に支援を行う、地域包括支援センターを設置しています。

○地域包括支援センターの運営

- 1 総合相談支援事業（地域の高齢者の実態把握、総合相談、継続的・専門的な相談支援）
- 2 権利擁護事業（高齢者虐待への対応、成年後見制度の活用、消費者被害の予防）
- 3 包括的・継続的ケアマネジメント支援事業
（困難事例に関するケアマネジャーへの支援、地域の関係機関のネットワークづくり等）

地域包括支援センター相談件数（高齢者相談センター委託分を含む）（単位：件）

内訳 年度	介護保険 サービス	地域支援 事業等	福祉用具 住宅改修	認知症	虐待	家族関係	成年後見 制度	消費者 相談	傷病・ 健康づくり	その他 (実態把握を含む)	合計 (実件数)
28年度	4,900	956	651	1,156	537	291	193	76	720	2,291	11,771 (11,327)
29年度	5,002	1,160	586	1,339	310	297	328	33	604	3,285	12,944 (12,622)
30年度	7,871	1,502	1,050	1,698	683	454	281	105	1,300	2,953	17,897 (16,101)

○地域包括ケア体制整備

高齢者等が可能な限り住み慣れた地域でその有する能力に応じて自立した生活を営めるよう、在宅医療・介護連携、生活支援体制整備、認知症施策の推進、地域ケア会議の運営に取り組みます。

1 在宅医療・介護連携推進事業

項目	内容
ア 地域の医療・介護の資源の把握	資源マップの作成・配布等 2,300冊
イ 在宅医療・介護連携の課題の抽出と対応策の検討	在宅医療・介護連携推進会議 2回
ウ 切れ目のない在宅医療と在宅介護の提供体制の構築推進	
エ 医療・介護関係者の情報共有の支援	市版情報共有シートの検討・アンケート調査等
オ 在宅医療・介護連携に関する相談支援	相談件数172人
カ 医療・介護関係者の研修	・医療・介護研修会 2回 158人 ・多職種研修 3回 182人 ・同行訪問研修 4回
キ 地域住民への普及啓発	・市民公開講座 1回 180人 ・在宅医療ミニ講座 5回 88人 ・ACP説明会 4回 223人

2 生活支援体制整備事業

圏域別関係者ネットワーク協議会

地域	開催回数	参加人数
西条北	1回	19人
西条南	1回	23人
八本松	1回	21人
志和	1回	16人
高屋	1回	33人
黒瀬	1回	22人
福富	1回	21人
豊栄	1回	17人
河内	1回	13人
安芸津	2回	44人

3 認知症施策の推進

(1) 認知症サポーター養成講座

	28年度	29年度	30年度	30年度末現在 認知症サポーター総数
認知症サポーター養成人数	1,673人	2,371人	1,837人	15,932人
認知症サポーター 養成講座開催回数	55回	80回	64回	

(2) 認知症講演会の開催

	参加者数
28年度	150人
29年度	380人
30年度	230人

4 地域ケア会議の運営

	個別地域ケア会議	自立支援応援会議	定例地域ケア会議
29年度	16回	8回	4回
30年度	15回	21回	—

任意事業

○家族介護支援事業

1. 介護者慰労金支給

在宅で介護している家族介護者の慰労を目的として、慰労金を支給します。

要介護3～5の高齢者(介護保険第2号被保険者を含む)で、1年間介護保険サービスを利用せず、常時介護をしている市民税非課税世帯の同居家族に対し、10万円を支給します。

	支給件数
28年度	2件
29年度	3件
30年度	2件

2. 家族介護教室

在宅で介護している家族介護者が介護方法や介護予防等についての知識・技術を習得するための教室を開催します。

	実施回数	参加者数
28年度	40回	523人
29年度	40回	497人
30年度	40回	534人

3. 家族介護者交流事業

認知症の人を介護している家族が、気軽に相談し合い、介護の悩みなどを分かち合うことで心身の元気回復を図るための交流会を開催します。

	実施回数	参加者数
28年度	12回	200人
29年度	12回	202人
30年度	12回	189人

4. 介護用品支給事業

在宅で要介護4又は5に相当する高齢者を介護している市民税非課税世帯の同居家族に、紙おむつ等(紙おむつ・尿取りパッド・使い捨て手袋・清拭剤・ドライシャンプー)の購入助成券を支給します。(1人年間75,000円分支給)

	交付者数
28年度	74人
29年度	64人
30年度	65人

5. 成年後見制度利用支援事業

身寄りのない重度の認知症高齢者で低所得の方を対象に、成年後見制度の市長申立てや後見人等への報酬助成を行います。

	市長申立て件数	後見人等への報酬助成
28年度	8人	8人
29年度	15人	8人
30年度	9人	10人

6. 配食サービス事業

65歳以上のひとり暮らし高齢者又は高齢者のみの世帯に属する方で、調理が困難な方を対象に、食事を配達し、併せて安否確認を行います。

	登録者数	食数
28年度	256人	44,812食
29年度	252人	41,190食
30年度	218人	38,625食

在宅福祉事業

高齢者在宅生活支援事業

○軽度生活援助事業

65歳以上のひとり暮らし高齢者又は高齢者のみの世帯に属する方を対象に、草刈り、風呂の掃除、窓拭き、家の周りの片付けなど、ホームヘルプサービスでは行えない軽作業を行います。

	延べ利用人数
28年度	323人
29年度	288人
30年度	269人

※30年度分については、地域支援事業での実施も含む。

○寝具洗濯サービス事業

65歳以上のひとり暮らし高齢者又は高齢者のみの世帯に属する方等を対象に、失禁等により寝具が汚れ、本人や家族による寝具の衛生管理が困難な場合に、汚れた寝具を丸洗いし、消毒を行います。

	利用件数
28年度	12件
29年度	21件
30年度	10件

○緊急通報システム事業

緊急性のある疾病をかかえる65歳以上のひとり暮らし高齢者又は高齢者のみの世帯に属する方を対象に、非常時に消防局に緊急通報できる機器を貸し出します。

	利用台数(年度末現在)
28年度	261台
29年度	244台
30年度	215台

○日常生活用具の給付

65歳以上の火の元の管理に不安のある在宅の寝たきり高齢者やひとり暮らし高齢者等に、日常生活用具の給付を行います。

給付品目：電磁調理器・火災警報器・自動消火器

	人数	内訳
28年度	5人	電磁調理器 5 火災警報器 0 自動消火器 0
29年度	3人	電磁調理器 2 火災警報器 1 自動消火器 1
30年度	0人	—

○生活管理指導短期宿泊事業

65歳以上のひとり暮らし高齢者又は高齢者のみの世帯に属する方で、社会適応が困難な方等を対象に、養護老人ホームでの短期宿泊を通じて、日常生活指導や体調調整を行います。

	利用実人数	延べ利用日数
28年度	1人	23日
29年度	5人	70日
30年度	0人	—

○生活管理指導家事援助事業

65歳以上のひとり暮らし高齢者又は高齢者のみの世帯に属する方で、生活機能の低下等により介護予防が必要な方を対象に、家事を一緒に行うことで「できる」を増やしていく自立支援のため、ホームヘルパーが調理・掃除・買い物等、一人では行えない家事を一緒に行います。

	利用実人数	延べ利用回数
28年度	42人	512回
29年度	—	—

※平成29年度から、介護予防・日常生活支援総合事業に移行しています。

高齢者外出支援事業

○タクシー割引乗車券の交付

70歳以上の高齢者で、ひとり暮らしの方又は65歳以上の高齢者のみの世帯等に属する方であって、世帯全員が市民税非課税である場合に、タクシー割引乗車券を交付します。

	交付者数(1人1冊20枚)	使用枚数
28年度	2,426人	33,901枚
29年度	2,551人	34,927枚
30年度	2,665人	35,812枚

○外出支援サービス事業

地域サロンにおいて外出する際の送迎を行います。

	サロン利用箇所
28年度	173か所
29年度	182か所
30年度	166か所

その他の高齢者福祉事業

養護老人ホーム等措置委託事業

65歳以上の市民税非課税高齢者で環境上の理由や経済的理由によって居宅で生活することが困難な高齢者を養護老人ホーム等に入所措置します。

	措置人数(年度末)
28年度	49人
29年度	48人
30年度	55人

敬老事業

○敬老事業助成金の交付

77歳以上の高齢者を対象とし地域敬老会を開催する地域団体等に助成金を交付します。

	開催箇所	対象者数
28年度	80か所	9,257人
29年度	86か所	9,717人
30年度	85か所	9,845人

※住民自治協議会で、選択事業として敬老会を開催している場合を除く。

○敬老金等の贈呈

77歳の高齢者に敬老祝品、90歳・100歳以上の高齢者に敬老金を贈呈します。

	対象者数	内訳		
		77歳	90歳	100歳以上
28年度	1,927人	1,267人	553人	107人
29年度	2,334人	1,633人	579人	122人
30年度	2,552人	1,853人	570人	129人

シルバー人材センター助成事業

定年退職後などに自らの生きがいの充実や社会参加のために元気に働く意欲のある高齢者に、豊かな経験と、能力を生かした就労の場を提供しているシルバー人材センターに対して補助金を交付し、当該団体の活動を支援します。

	補助金額	登録会員数(3月末現在)
28年度	29,527千円	1,159人
29年度	26,140千円	1,144人
30年度	24,236千円	1,140人

高齢者福祉団体等助成事業

○熟年大学への支援

学習活動を通して高齢者の生きがいづくりや社会参加の促進を図るために、パソコンや英会話、ペン習字、手芸、健康体操、料理などの各種講座(熟年大学)を開講している社会福祉協議会に対して補助金を交付し、当該団体の事業を支援します。

	補助金額	講座参加実人数
28年度	938千円	630人
29年度	938千円	638人
30年度	938千円	603人

○老人クラブ連合会への支援

高齢期を生きがいを持って豊かに過ごすために社会奉仕活動やスポーツ、学習活動、地域福祉活動などに取り組んでいる老人クラブ連合会に対して補助金を交付し、当該団体の事業を支援します。

	補助金	登録会員数(3月末現在)
28年度	4,906千円	5,061人
29年度	4,817千円	4,711人
30年度	4,662千円	4,378人

自立支援型グループホーム

おおむね60歳以上で、特別養護老人ホームを退所した人や、独立して生活することが困難な人が入所する施設で、近隣のバックアップ施設及び施設スタッフの支援を受けながら、共同生活を営みます。

施設名	住所	実績(定員9人)
ひだまりの家	安芸津町三津3618番地	9人(※平成31年3月末時点)

健康増進事業

健康診査事業

市民の健康の保持・増進を図るため、健康診査を実施し、生活習慣病等の早期発見・早期治療及び早期からの介護予防への取組みに役立てます。

高齢者の医療の確保に関する法律に基づき、40歳～74歳の東広島市国民健康保険の加入者に特定健診を実施します。健康増進法に基づく健康増進事業として基本健診・がん検診・B型C型肝炎ウイルス検診を実施します。

<平成30年度元気すこやか健診実施概要>

健診の種類 (実施期間)	対象者（東広島市民）		会 場	
集団健診 (41日間)	基本健診		市 内 17会場	
	B型C型肝炎ウイルス検診			
	がん検診	(肺・胃・大腸)		40歳以上
		(子宮頸部)		20歳以上の偶数年齢
		(乳房)		40歳以上の偶数年齢
(前立腺)		50歳以上		
医療機関健診 (6月～1月)	基本健診		市 内 医療機関 (86施設)	
	B型C型肝炎ウイルス検診			
	がん検診	(肺・胃・大腸)		40歳以上
		(子宮頸部)		20歳以上の偶数年齢
		(乳房)		40歳以上の偶数年齢
(前立腺)		50歳以上		
節目歯周疾患 検診	40歳、50歳、60歳		市内歯科医療機関 (73施設)	

〈基本健診受診者数〉

(単位:人)

	39歳以下	40歳～74歳	75歳以上
28年度	441	291	2,502
29年度	400	257	2,864
30年度	259	295	3,772

〈がん検診受診者数〉

(単位:人)

	28年度	29年度	30年度
肺がん検診	10,193	10,413	12,465
胃がん検診	8,311	8,384	9,703
大腸がん検診	10,794	10,797	12,468
子宮がん検診(頸部)	6,286	5,558	5,337
乳がん検診(視触診+マンモグラフィ)	4,554	4,018	4,615
前立腺がん検診	2,461	2,548	3,430

(※平成24年度からは、子宮がん検診に妊婦健診を含む。平成27年度からは、子宮がんは偶数年齢のみ対象。平成26年度からは、医療機関健診でも前立腺がん検診を実施。)

〈B型C型肝炎ウイルス検査実施状況〉

(単位:人)

	受診者	HCV陽性者	HBs陽性者
28年度	1,993	5	12
29年度	1,088	4	11
30年度	2,688	10	14

健康教育事業

ライフステージに応じた健康づくりへの取組みの普及啓発や高血圧症予防・骨粗鬆症予防・がん予防のための講演会や健康教室を実施します。

	回数	延べ参加者数
28年度	124回	3,041人
29年度	46回	1,608人
30年度	26回	1,068人

健康相談事業

市役所や各地域の地域センター等で行う健診結果相談会の実施や、生活習慣の見直しなどの相談支援を行います。健康福祉まつり等による歯科衛生士による歯周疾患相談や、ストレス、うつなど心の相談に対応するため、専門医による相談会を実施しています。

	回数	延べ参加者数
28年度	363回	2,772人
29年度	82回	1,142人
30年度	39回	359人

訪問指導事業

健診の結果から、事後指導を要する人のうち、循環器疾患・糖尿病予備群の人を中心に訪問指導を行い、生活習慣の改善を働きかけます。また、支援の必要な独居高齢者や閉じこもりがちな高齢者に対し、寝たきり予防や社会参加への支援のため、訪問指導を行います。

	件数
28年度	1,010件
29年度	981件
30年度	1,152件

感染症予防推進事業

高齢者インフルエンザ予防接種事業

インフルエンザは、普通の風邪に比べ気管支炎や肺炎などを合併しやすく、特に高齢者や慢性の病気がある人は、重症化することが多いと言われています。インフルエンザ予防接種を受けることで感染しにくくし、また、仮に感染しても重症化を防ぐ効果があると世界的に認められています。

この事業は、高齢者のインフルエンザ感染を予防するため、インフルエンザ予防接種費用の一部を負担するものです。

対象者 : 東広島市民で、65歳以上の人並びに60歳以上65歳未満で、心臓・じん臓・呼吸器に身体障害者手帳1級相当の重い病気のある人又はHIVで免疫機能に重い障害のある人を含む。

自己負担額 : 1,500円

(生活保護受給者及び市県民税非課税世帯に属する者等については、全額公費負担しています。)

接種者数

(単位:人)

	60～64歳	65歳以上	合計
28年度	29	23,222	23,251
29年度	36	22,665	22,701
30年度	43	23,372	23,415

高齢者肺炎球菌予防接種事業

肺炎の原因となる最も代表的な細菌である「肺炎球菌」は、約90種類有ります。「肺炎球菌ワクチン」は、そのうちの23種類に対する免疫を身体につけ、肺炎に罹りにくくしたり、重症化を防ぐことができると言われています。

この事業は、高齢者の肺炎予防を目的に、肺炎球菌予防接種費用の一部を負担するものです。

対象者 : 東広島市民で65歳以上であり、国の定めた対象年齢に該当する人のうち、これまでに1回も肺炎球菌予防接種を受けたことが無い人。(60歳以上65歳未満で、心臓・じん臓・呼吸器に身体障害者手帳1級相当の重い病気がある人又はHIVで免疫機能に重い障害のある人のうち、これまでに1回も肺炎球菌予防接種を受けたことが無い人を含む。)

自己負担額 : 4,000円

(生活保護受給者及び市県民税非課税世帯に属する者等については、全額公費負担しています。)

接種者数 : 平成28年度 5,110人

平成29年度 5,452人

平成30年度 5,229人

※平成26年10月からは、定期予防接種として実施

介 護 保 険

用語の説明

資格関係用語説明

第1号被保険者	65歳以上の人のうち、東広島市内に住所を有する人(適用除外施設入所者及び住所地特例により他市町村の被保険者となっている人を除く)又は他市町村の住所地特例施設に入所・入居中の人で、東広島市から当該施設に住所を変更した人
第2号被保険者	40歳以上65歳未満の医療保険加入者のうち、東広島市内に住所を有する人(適用除外施設入所者及び住所地特例により他市町村の被保険者となっている人を除く)又は他市町村の住所地特例施設に入所・入居中の人で、東広島市から当該施設に住所を変更した人
高齢化率	総人口のうち65歳以上の人の占める割合
前期高齢者	65歳以上75歳未満の人
後期高齢者	75歳以上の人
適用除外施設	指定障害者支援施設等で、入所者は介護保険の被保険者とはならない
住所地特例	他市町村の介護保険施設等に入所・入居し、当該施設に住所を変更した場合、現住所(転出後の施設所在地)の市町村ではなく、元の住所(転出前の居宅等所在地)の市町村が被保険者となる制度

介護保険料関係用語説明

特別徴収	被保険者の受給年金から徴収すること 対象者は、第1号被保険者のうち、年額18万円以上の老齢(退職)・障害・遺族年金給付を受けている人
普通徴収	納付書や口座振替による納付のこと 対象者は、第1号被保険者のうち、特別徴収の対象とならない人(年度途中の資格取得者及び老齢(退職)・障害・遺族年金給付額が年額18万円未満の人など)
合計所得金額	収入から公的年金控除や給与所得控除、必要経費を控除した後で、基礎控除や人的控除等の控除をする前の所得金額。長期譲渡所得及び短期譲渡所得に係る特別控除がある場合は、その額を控除した額
老齢福祉年金	明治44年4月1日以前に生まれた人などで、一定の所得がない人や、他の年金を受給できない人に支給される年金
補正第1号被保険者数	第1号被保険者総数の見込み数を、介護保険料基準額(第5段階保険料額)を納める第1号被保険者数に換算した数

介護(介護予防)サービス

居宅(介護予防)サービス	
訪問サービス	訪問介護(ホームヘルプ)※・訪問入浴介護※・訪問看護※ 訪問リハビリテーション※・居宅療養管理指導※
通所サービス	通所介護(デイサービス)※ 通所リハビリテーション(デイケア)※
短期入所サービス	短期入所生活介護(ショートステイ)※ 短期入所療養介護※
その他サービス	特定施設入居者生活介護※ 居宅介護支援・介護予防支援
福祉用具・住宅改修サービス	福祉用具貸与※・福祉用具購入費※ 住宅改修費※
地域密着型(介護予防)サービス	地域密着型通所介護 定期巡回・随時対応型訪問介護看護 認知症対応型共同生活介護(グループホーム)※ 認知症対応型通所介護(認知症デイ)※ 小規模多機能型居宅介護※ 看護小規模多機能型居宅介護 地域密着型介護老人福祉施設入所者生活介護
施設サービス	介護老人福祉施設(特別養護老人ホーム) 介護老人保健施設 介護療養型医療施設 介護医療院

※介護予防サービスがあるサービス

特定入所者介護(介護予防)サービス

低所得の利用者等が介護施設やショートステイを利用した場合、食費・居住費の利用者の負担限度額を超えた額が保険給付の対象となる

高額介護(介護予防)サービス

1か月の世帯全員の介護サービスの利用者負担額が、利用者負担上限額を超えた場合、その超えた額が償還払いで保険給付の対象となる

高額医療合算介護(介護予防)サービス

介護保険と医療保険の両方の利用者負担額を年間で合算し高額になった場合は、限度額を超えた額が償還払いで保険給付の対象となる

介護(介護予防)給付

サービス受給者数	1か月に居宅・地域密着型・施設サービスを利用した人数
介護給付件数	1か月の事業所別各サービスの利用件数
介護給付費	介護サービスにかかる費用(介護給付費用額)のうち、 保険給付の対象となる額で、原則、介護給付費用額の9割又は8割 若しくは7割 (介護給付費＝介護給付費用額-利用者負担額-公費負担額)
支給限度額	居宅・地域密着型サービスを利用する際の、要介護度に応じた1か 月の保険から給付される上限額
支給限度額の対象とならないサービス	居宅療養管理指導、特定施設入居者生活介護(外部サービス利用 型・短期利用除く) 認知症対応型共同生活介護(短期利用除く) 地域密着型特定施設入居者生活介護(短期利用除く) 地域密着型介護老人福祉施設入所者生活介護

歳入

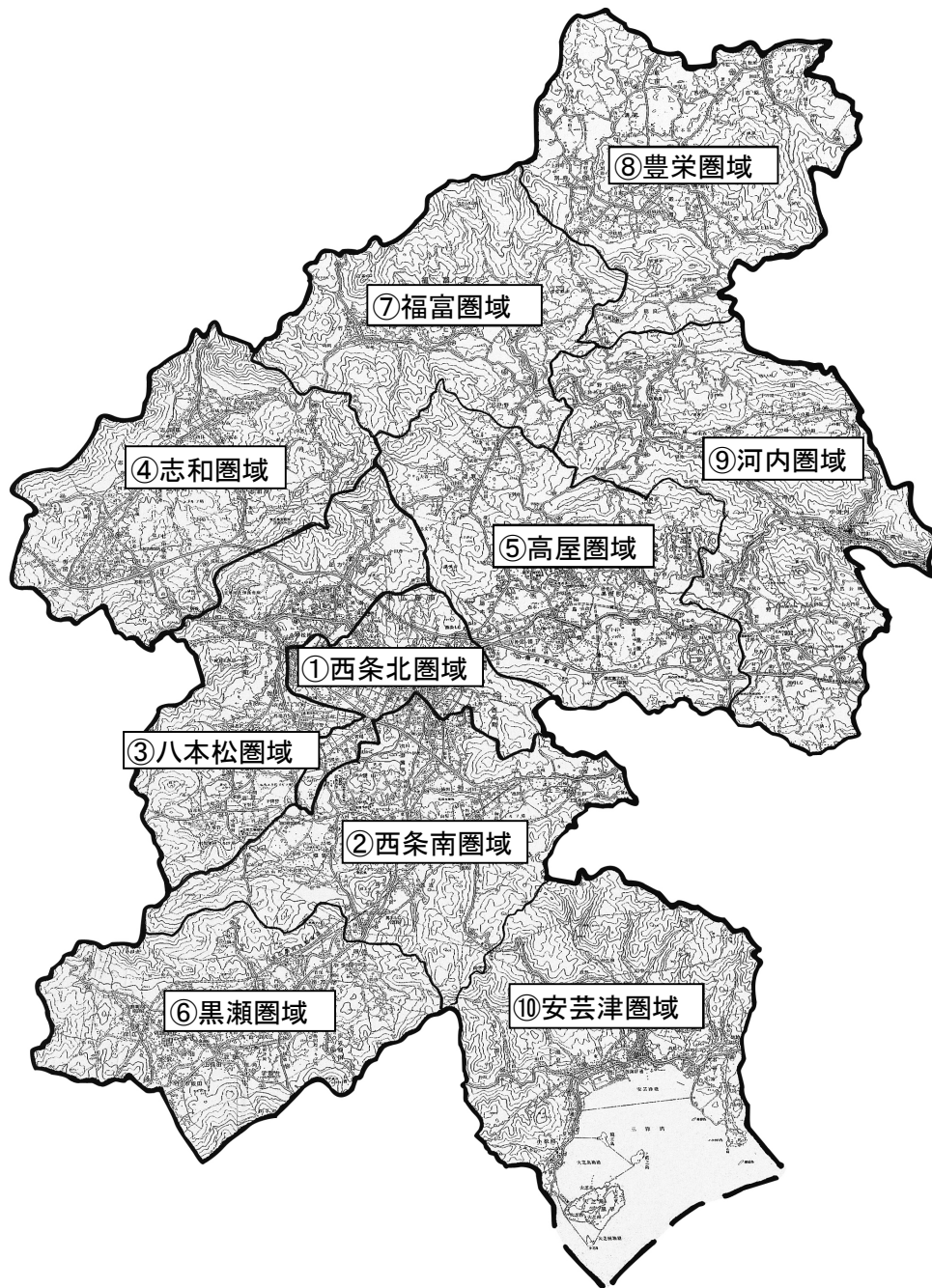
科目	説明
介護保険料	第1号被保険者から徴収した保険料
使用料及び手数料	サービス事業者の指定等に係る審査手数料
国庫支出金	介護保険事業の執行に必要な国の負担金等
介護給付費負担金	介護給付及び予防給付に要する国の負担金(施設分15%・その他分20%)
調整交付金	介護保険の財政調整のために交付する国の交付金(5%)
地域支援事業交付金	地域支援事業に要する国の負担金(介護予防事業20%・包括的事業38.5%)
保険者機能強化推進交付金	高齢者の自立支援・重度化防止等の取組を推進するための国の交付金
事業費国庫補助金	介護保険システム改修等に係る事業費補助金
災害臨時特例補助金	平成30年7月豪雨による保険料の減免等に対する国の補助金
支払基金交付金	支払基金からの介護給付費交付金
介護給付費交付金	支払基金からの介護給付費交付金(平成30年度～令和2年度27%)
地域支援事業支援交付金	支払基金からの地域支援事業交付金(介護予防事業分平成30年度～令和2年度27%)
県支出金	介護保険事業の執行に必要な県の負担金等
介護給付費負担金	介護給付及び予防給付に要する県の負担金(施設分17.5%・その他分12.5%)
地域支援事業交付金	地域支援事業に要する県の負担金(介護予防事業12.5%・包括的事業19.25%)
財産収入	財産運用収入
繰入金	一般会計や基金からの繰入金
介護給付費繰入金	介護給付及び予防給付に要する市の負担分(12.5%)
地域支援事業繰入金	地域支援事業に要する市の負担分(介護予防事業12.5%・包括的支援事業19.25%)
その他一般会計繰入金	介護保険事業の執行に必要な事務費、人件費等の繰入金
低所得者保険料軽減繰入金	低所得者に対する介護保険料軽減に係る公費負担分
繰越金	前年度の余剰金
諸収入	延滞金、加算金、過料等

歳出

科目	説明
総務費	介護保険事業の執行に必要な事務費、人件費等
保険給付費	介護給付、介護予防給付、高額介護サービス費等に要する費用等
地域支援事業費	介護予防事業、包括的支援事業等に要する費用等
基金積立金	介護給付費準備基金等への積立金
公債費	借入金の返還金等
諸支出金	保険料還付金、補助金交付金の返還金等
予備費	予備費

日常生活圏域

① 西条北圏域	西条町の西条南圏域を除く地区
② 西条南圏域	西条中央、鏡山、御園宇及び向陽地区
③ 八本松圏域	八本松町
④ 志和圏域	志和町
⑤ 高屋圏域	高屋町
⑥ 黒瀬圏域	黒瀬町
⑦ 福富圏域	福富町
⑧ 豊栄圏域	豊栄町
⑨ 河内圏域	河内町
⑩ 安芸津圏域	安芸津町



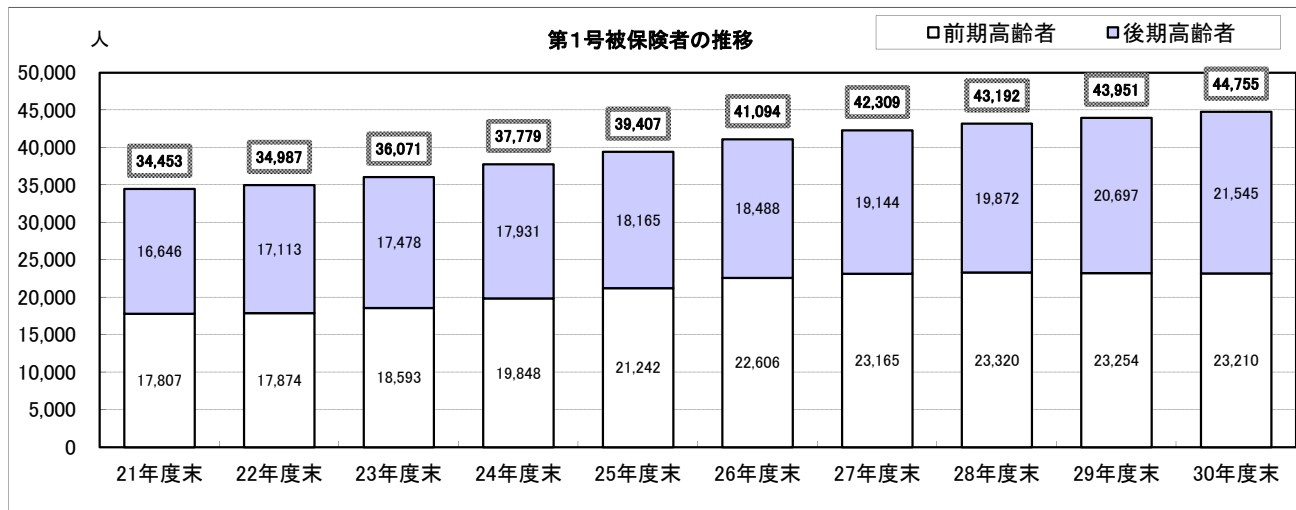
一般状況

○年度別被保険者数

(単位:人)

	第1号被保険者	前期高齢者	後期高齢者	人口
21年度末	34,453	17,807	16,646	177,912
22年度末	34,987	17,874	17,113	178,653
23年度末	36,071	18,593	17,478	178,802
24年度末	37,779	19,848	17,931	182,853
25年度末	39,407	21,242	18,165	183,312
26年度末	41,094	22,606	18,488	184,174
27年度末	42,309	23,165	19,144	184,929
28年度末	43,192	23,320	19,872	185,147
29年度末	43,951	23,254	20,697	186,012
30年度末	44,755	23,210	21,545	187,182

※ 平成24年7月に外国人登録制度が廃止され、外国人も住民基本台帳法の適用対象になりました。

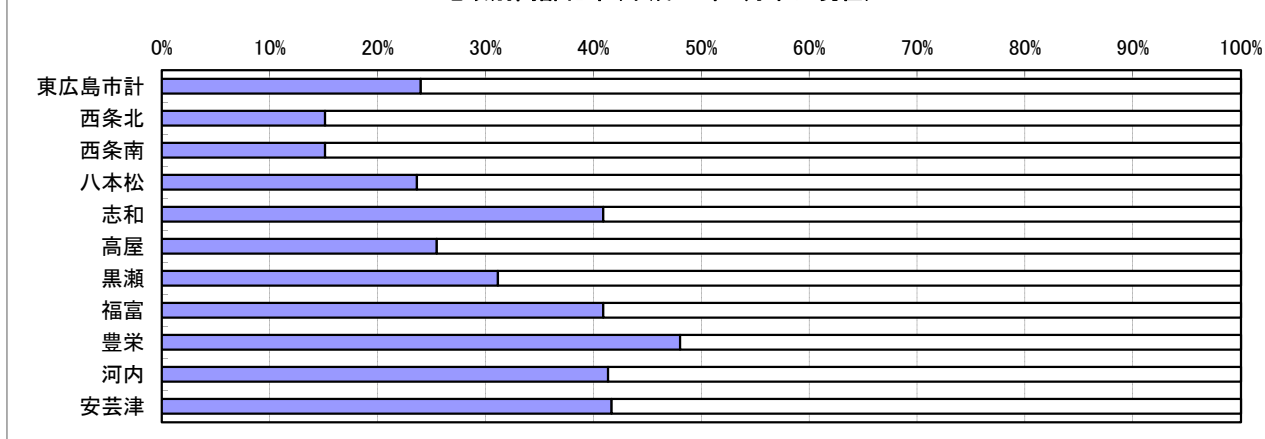


○地域別高齢者数(平成31年3月末日現在)

(単位:人)

	人口	65歳以上人口	高齢化率
西条北	44,518	6,738	15.14%
西条南	33,533	5,075	15.13%
八本松	29,086	6,877	23.64%
志和	6,649	2,720	40.91%
高屋	29,990	7,640	25.48%
黒瀬	22,454	6,991	31.13%
福富	2,389	977	40.90%
豊栄	3,242	1,557	48.03%
河内	5,780	2,391	41.37%
安芸津	9,541	3,977	41.68%
東広島市計	187,182	44,943	24.01%

地域別高齢化率(平成31年3月末日現在)



介護保険料

○平成30年度介護保険料

保険料段階	対象者の範囲	保険料率	年額
第1段階	生活保護を受給している人 世帯全員が市町村民税非課税で、老齢福祉年金を受給している人 又は、本人及び世帯全員が市町村民税非課税で、前年の課税年金収入額とその他の合計所得金額の合計額が80万円以下の人	基準額×0.45	30,780円
第2段階	本人及び世帯全員が市町村民税非課税で、前年の課税年金収入額とその他の合計所得金額の合計額が80万円を超え120万円以下の人	基準額×0.65	44,460円
第3段階	本人及び世帯全員が市町村民税非課税で、前年の課税年金収入額とその他の合計所得金額の合計額が120万円を超える人	基準額×0.75	51,300円
第4段階	世帯の誰かに市町村民税が課税されているが、本人は市町村民税非課税で、前年の課税年金収入額とその他の合計所得金額の合計額が80万円以下の人	基準額×0.85	58,140円
第5段階	世帯の誰かに市町村民税が課税されているが、本人は市町村民税非課税で、前年の課税年金収入額とその他の合計所得金額の合計額が80万円を超える人	基準額×1.0	68,400円
第6段階	本人が市町村民税課税で、前年の合計所得金額が120万円未満の人	基準額×1.2	82,080円
第7段階	本人が市町村民税課税で、前年の合計所得金額が120万円以上200万円未満の人	基準額×1.3	88,920円
第8段階	本人が市町村民税課税で、前年の合計所得金額が200万円以上300万円未満の人	基準額×1.5	102,600円
第9段階	本人が市町村民税課税で、前年の合計所得金額が300万円以上400万円未満の人	基準額×1.7	116,280円
第10段階	本人が市町村民税課税で、前年の合計所得金額が400万円以上600万円未満の人	基準額×1.8	123,120円
第11段階	本人が市町村民税課税で、前年の合計所得金額が600万円以上の人	基準額×1.9	129,960円

○年度別介護保険料額

(単位:円)

	基準額	第1段階	第2段階	第3段階	第4段階	第5段階
保険料率		×0.5	×0.75	×1	×1.25	×1.5
H12～H14年度	38,072	19,036	28,554	38,072	47,590	57,108
H15～H16年度	45,600	22,800	34,200	45,600	57,000	68,400
H17年度	45,120	22,560	33,840	45,120	56,400	67,680

	基準額	第1段階	第2段階	第3段階	第4段階	第5段階	第6段階
保険料率		×0.5	×0.5	×0.75	×1	×1.25	×1.5
H18～H20年度	53,400	26,700	26,700	40,050	53,400	66,750	80,100

	基準額	第1段階	第2段階	第3段階	第4段階①	第4段階②	第5段階	第6段階
保険料率		×0.5	×0.5	×0.75	×0.9	×1	×1.25	×1.5
H21～H23年度	53,400	26,700	26,700	40,050	48,060	53,400	66,750	80,100

	基準額	第1段階	第2段階	第3段階①	第3段階②	第4段階①	第4段階②	第5段階	第6段階
保険料率		×0.5	×0.5	×0.7	×0.75	×0.9	×1	×1.25	×1.5
H24～H26年度	63,000	31,500	31,500	44,100	47,250	56,700	63,000	78,750	94,500

	基準額	第1段階	第2段階	第3段階	第4段階	第5段階	第6段階	第7段階	第8段階	第9段階
保険料率		×0.45	×0.75	×0.75	×0.9	×1.0	×1.2	×1.3	×1.5	×1.7
H27～H29年度	68,400	30,780	51,300	51,300	61,560	68,400	82,080	88,920	102,600	116,280

	基準額	第1段階	第2段階	第3段階	第4段階	第5段階	第6段階	第7段階	第8段階	第9段階	第10段階	第11段階
保険料率		×0.45	×0.65	×0.75	×0.85	×1.0	×1.2	×1.3	×1.5	×1.7	×1.8	×1.9
H30年度	68,400	30,780	44,460	51,300	58,140	68,400	82,080	88,920	102,600	116,280	123,120	129,960

各段階保険料額＝基準額×保険料率
 平成16年度以前は、合併前の東広島市の金額を表示
 平成18年度の保険料段階改正により保険料段階が6段階に変更
 平成21年度の保険料段階改正により第4段階に特例措置段階(第4段階①)を設定
 平成24年度の保険料段階改正により第3段階に特例措置段階(第3段階①)を設定
 平成27年度の保険料段階改正により保険料段階が9段階に変更
 平成30年度の保険料段階改正により保険料段階が11段階に変更

○介護保険料段階別被保険者数

(単位:人)

	第1段階	第2段階	第3段階	第4段階	第5段階	計
H12年度	250	8,959	10,326	4,765	2,374	26,674
H13年度	233	9,575	10,385	4,876	2,342	27,411
H14年度	250	9,939	10,475	5,195	2,353	28,212
H15年度	260	10,515	10,348	4,196	3,427	28,746
H16年度	270	10,815	10,421	4,326	3,536	29,368
H17年度	290	11,644	10,538	4,404	3,505	30,381

	第1段階	第2段階	第3段階	第4段階	第5段階	第6段階	計
H18年度	299	4,308	3,868	10,068	8,186	4,709	31,438
H19年度	304	4,417	4,065	10,277	8,632	4,880	32,575
H20年度	315	4,604	4,228	10,319	9,093	5,053	33,612

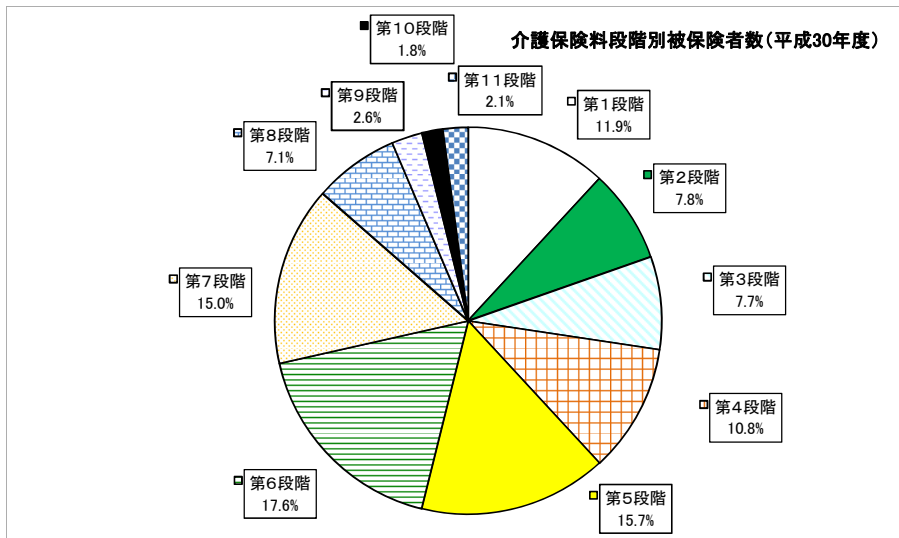
	第1段階	第2段階	第3段階	第4段階①	第4段階②	第5段階	第6段階	計
H21年度	340	4,551	4,330	5,392	5,033	9,577	5,230	34,453
H22年度	360	4,641	4,651	5,179	5,226	9,980	4,950	34,987
H23年度	376	4,666	4,889	5,129	5,371	10,579	5,061	36,071

	第1段階	第2段階	第3段階①	第3段階②	第4段階①	第4段階②	第5段階	第6段階	計
H24年度	406	4,736	2,490	2,633	5,266	5,612	10,823	5,813	37,779
H25年度	401	4,797	2,631	2,797	5,378	5,852	11,490	6,061	39,407
H26年度	414	4,833	2,893	3,003	5,332	6,156	12,234	6,229	41,094

	第1段階	第2段階	第3段階	第4段階	第5段階	第6段階	第7段階	第8段階	第9段階	計
H27年度	5,421	3,097	3,220	5,221	6,429	7,095	5,750	3,280	2,796	42,309
H28年度	5,305	3,212	3,314	5,017	6,655	7,442	5,979	3,340	2,928	43,192
H29年度	5,196	3,337	3,378	4,842	6,873	7,752	6,026	3,521	3,026	43,951

	第1段階	第2段階	第3段階	第4段階	第5段階	第6段階	第7段階	第8段階	第9段階	第10段階	第11段階	計
H30年度	5,309	3,479	3,466	4,812	7,044	7,879	6,698	3,192	1,148	792	936	44,755

各年度3月末時点での有資格者のみ表示



年度別介護保険料収納状況

(単位：円、人、%)

年 度		H26年度	H27年度	H28年度	H29年度	H30年度	
現年分	特別徴収	調定額	2,383,358,667	2,711,716,740	2,816,219,090	2,896,606,355	2,930,504,945
		収納額	2,383,358,667	2,711,716,740	2,816,219,090	2,896,606,355	2,930,504,945
		収納率	100	100	100	100	100
	普通徴収	調定額	234,427,785	237,413,926	225,665,098	222,921,980	202,680,160
		収納額	210,911,882	211,731,909	200,453,182	201,453,330	184,867,325
		不納欠損額	0	0	0	0	0
		未納額	23,515,903	25,682,017	25,211,916	21,468,650	17,812,835
		未納者数	578	577	526	476	420
		収納率	89.97	89.18	88.83	90.37	91.21
	計	調定額	2,617,786,452	2,949,130,666	3,041,884,188	3,119,528,335	3,133,185,105
		収納額	2,594,270,549	2,923,448,649	3,016,672,272	3,098,059,685	3,115,372,270
		不納欠損額	0	0	0	0	0
		未納額	23,515,903	25,682,017	25,211,916	21,468,650	17,812,835
		収納率	99.10	99.13	99.17	99.31	99.43
	滞 納 繰越分	普通徴収	調定額	41,352,292	42,705,889	45,069,336	46,665,515
収納額			7,054,012	6,923,422	6,985,785	7,562,232	5,671,815
不納欠損額			14,926,032	16,192,183	16,500,702	18,284,257	18,214,877
未納額			19,372,248	19,590,284	21,582,849	20,819,026	18,424,849
未納者数			432	455	492	452	424
収納率			17.06	16.21	15.50	16.21	13.40
総計	特別徴収	調定額	2,383,358,667	2,711,716,740	2,816,219,090	2,896,606,355	2,930,504,945
		収納額	2,383,358,667	2,711,716,740	2,816,219,090	2,896,606,355	2,930,504,945
		収納率	100	100	100	100	100
	普通徴収	調定額	275,780,077	280,119,815	270,734,434	269,587,495	244,991,701
		収納額	217,965,894	218,655,331	207,438,967	209,015,562	190,539,140
		不納欠損額	14,926,032	16,192,183	16,500,702	18,284,257	18,214,877
		未納額	42,888,151	45,272,301	46,794,765	42,287,676	36,237,684
		未納者数	1,010	1,032	1,018	928	844
		収納率	79.04	78.06	76.62	77.53	77.77
	計	調定額	2,659,138,744	2,991,836,555	3,086,953,524	3,166,193,850	3,175,496,646
		収納額	2,601,324,561	2,930,372,071	3,023,658,057	3,105,621,917	3,121,044,085
		不納欠損額	14,926,032	16,192,183	16,500,702	18,284,257	18,214,877
		未納額	42,888,151	45,272,301	46,794,765	42,287,676	36,237,684
		未納者数	1,010	1,032	1,018	928	844
	収納率	97.83	97.95	97.95	98.09	98.29	

認定

○認定者数（平成31年3月末現在）

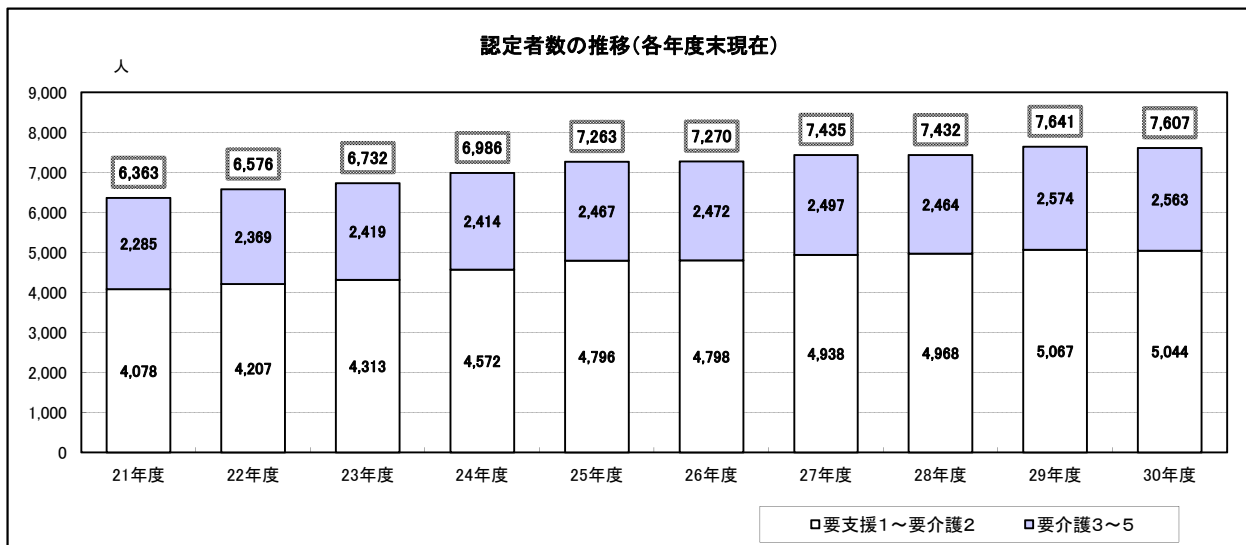
（単位：人）

	要支援1	要支援2	要介護1	要介護2	要介護3	要介護4	要介護5	計
第1号被保険者	1,185	849	1,802	1,113	859	864	798	7,470
65歳以上75歳未満	149	111	196	117	73	69	93	808
75歳以上	1,036	738	1,606	996	786	795	705	6,662
第2号被保険者	20	19	34	22	13	10	19	137
総数	1,205	868	1,836	1,135	872	874	817	7,607
構成比	15.9%	11.4%	24.1%	14.9%	11.5%	11.5%	10.7%	100.0%

○認定者数（各年度末現在）

（単位：人）

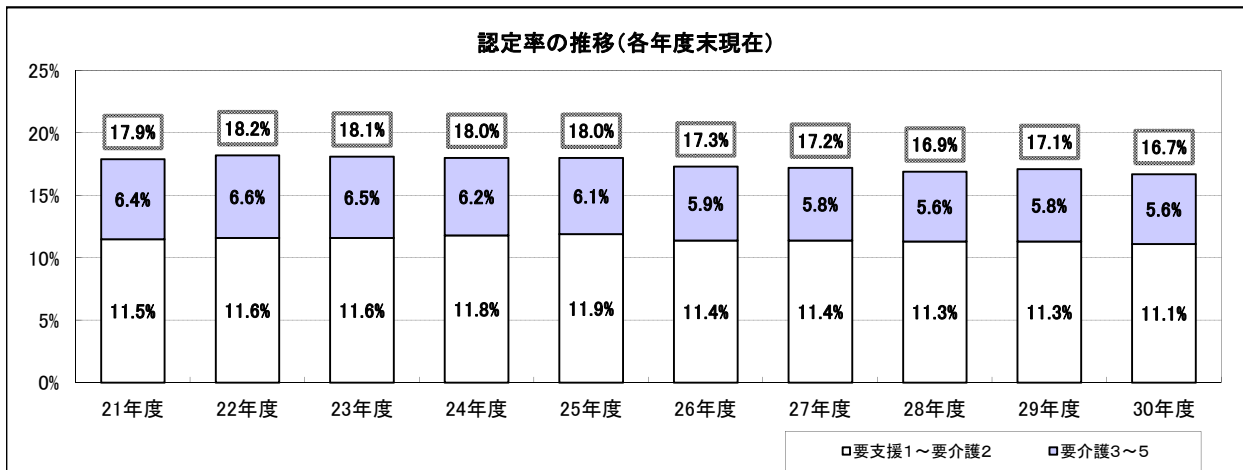
	21年度	22年度	23年度	24年度	25年度	26年度	27年度	28年度	29年度	30年度
要支援1	1,068	1,079	1,058	1,070	1,147	1,110	1,130	1,059	1,156	1,205
要支援2	744	761	770	834	893	879	867	904	943	868
要介護1	1,372	1,452	1,450	1,618	1,691	1,795	1,849	1,884	1,858	1,836
要介護2	894	915	1,035	1,050	1,065	1,014	1,092	1,121	1,110	1,135
要介護3	798	809	810	814	882	885	873	852	916	872
要介護4	702	684	762	779	807	809	874	847	897	874
要介護5	785	876	847	821	778	778	750	765	761	817
計	6,363	6,576	6,732	6,986	7,263	7,270	7,435	7,432	7,641	7,607
要支援1～要介護2	4,078	4,207	4,313	4,572	4,796	4,798	4,938	4,968	5,067	5,044
構成比	64.1%	64.0%	64.1%	65.4%	66.0%	66.0%	66.4%	66.8%	66.3%	66.3%
要介護3～5	2,285	2,369	2,419	2,414	2,467	2,472	2,497	2,464	2,574	2,563
構成比	35.9%	36.0%	35.9%	34.6%	34.0%	34.0%	33.6%	33.2%	33.7%	33.7%



○第1号被保険者に占める認定者の割合（各年度末現在）

（単位：人）

	21年度	22年度	23年度	24年度	25年度	26年度	27年度	28年度	29年度	30年度
要支援1	1,041	1,048	1,035	1,049	1,128	1,085	1,116	1,043	1,138	1,185
要支援2	720	739	751	816	866	866	850	881	922	849
要介護1	1,333	1,410	1,414	1,572	1,647	1,754	1,808	1,839	1,821	1,802
要介護2	855	878	991	1,013	1,036	990	1,071	1,100	1,088	1,113
要介護3	781	790	791	794	861	863	858	840	903	859
要介護4	685	670	741	760	788	796	858	836	884	864
要介護5	754	848	821	800	762	758	731	746	742	798
計	6,169	6,383	6,544	6,804	7,088	7,112	7,292	7,285	7,498	7,470
第1号被保険者数	34,453	34,987	36,071	37,779	39,407	41,094	42,309	43,192	43,951	44,755
認定率	17.9%	18.2%	18.1%	18.0%	18.0%	17.3%	17.2%	16.9%	17.1%	16.7%



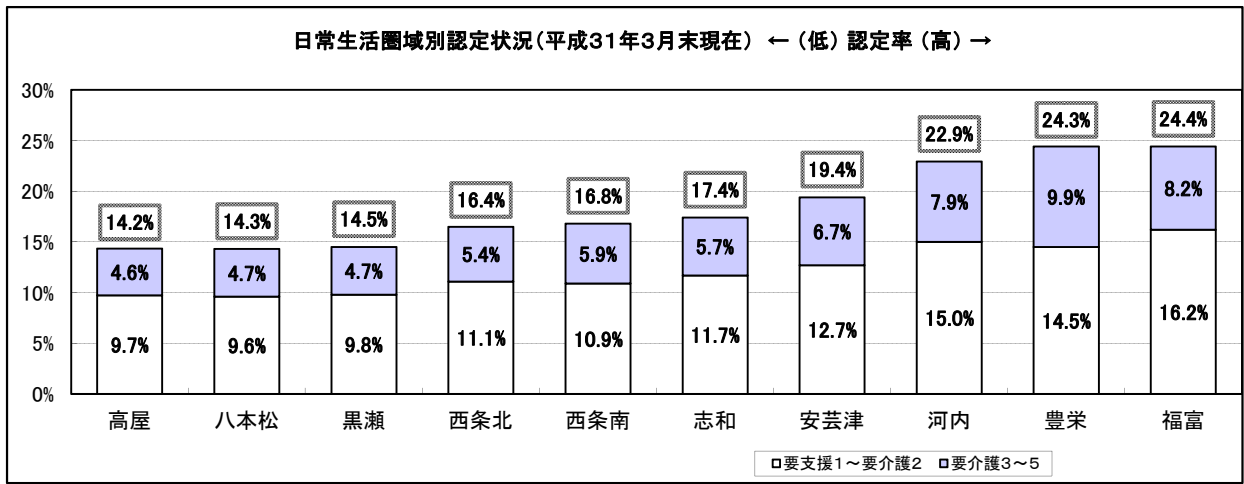
○日常生活圏域別第1号被保険者に占める認定者の割合（平成31年3月末現在）

（単位：人）

	認定者数（認定率）				計	認定率	第1号被保険者数
	要支援1～要介護2		要介護3～5				
西条北	742	(11.1%)	360	(5.4%)	1,102	(16.4%)	6,701
西条南	554	(10.9%)	297	(5.9%)	851	(16.8%)	5,064
八本松	650	(9.6%)	321	(4.7%)	971	(14.3%)	6,791
志和	313	(11.7%)	153	(5.7%)	466	(17.4%)	2,683
高屋	732	(9.7%)	345	(4.6%)	1,077	(14.2%)	7,579
黒瀬	681	(9.8%)	329	(4.7%)	1,010	(14.5%)	6,968
福富	158	(16.2%)	80	(8.2%)	238	(24.4%)	975
豊栄	225	(14.5%)	153	(9.9%)	378	(24.3%)	1,553
河内	355	(15.0%)	188	(7.9%)	543	(22.9%)	2,369
安芸津	504	(12.7%)	267	(6.7%)	771	(19.4%)	3,971
その他	35	—	28	—	63	—	101
計	4,949		2,521		7,470		44,755

注1：その他＝住所地特例者等

注2：構成比は小数点以下第2位を四捨五入しているため、計が一致しない場合がある

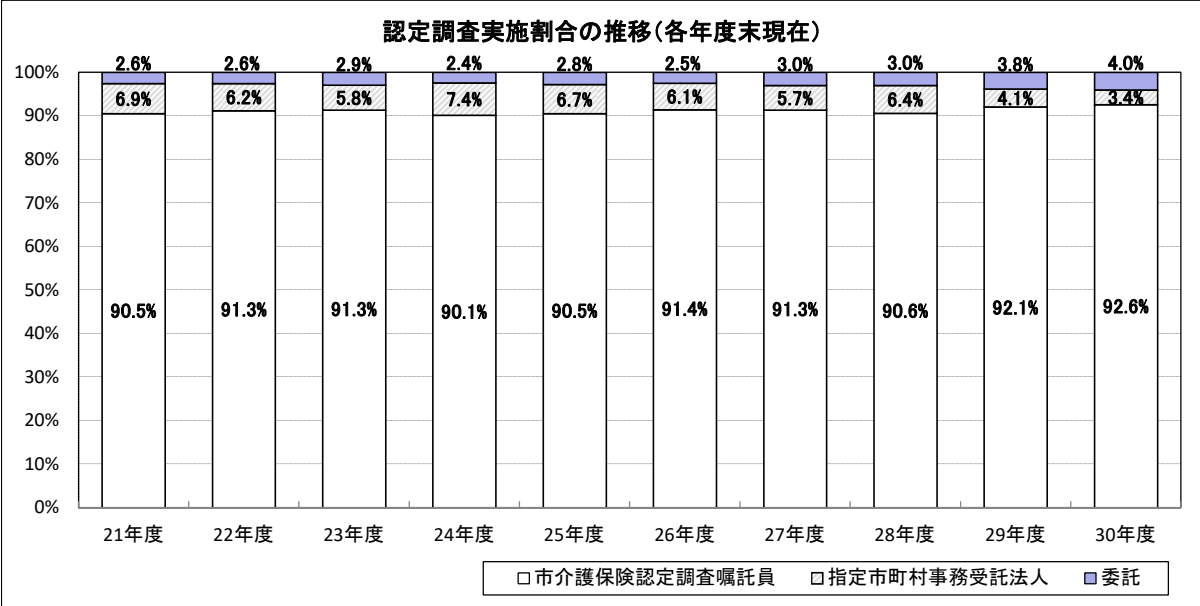


○認定調査実施件数(各年度末現在)

(単位: 件)

	21年度	22年度	23年度	24年度	25年度	26年度	27年度	28年度	29年度	30年度
市介護保険認定調査嘱託員	6,487	7,253	7,050	6,687	6,851	7,026	6,952	7,039	6,217	6,536
	90.5%	91.3%	91.3%	90.1%	90.5%	91.4%	91.3%	90.6%	92.1%	92.6%
指定市町村事務受託法人	494	489	445	552	505	471	434	495	281	239
	6.9%	6.2%	5.8%	7.4%	6.7%	6.1%	5.7%	6.4%	4.1%	3.4%
委託	184	205	223	181	210	192	227	234	255	282
	2.6%	2.6%	2.9%	2.4%	2.8%	2.5%	3.0%	3.0%	3.8%	4.0%
計	7,165	7,947	7,718	7,420	7,566	7,689	7,613	7,768	6,753	7,057
	100.0%	100.0%	100.0%	100.0%	100.0%	100.0%	100.0%	100.0%	100.0%	100.0%

注1: 委託=指定居宅介護支援事業者、介護保険施設等実施分、他自治体嘱託分
 注2: 割合(%)は小数点以下第2位を四捨五入しているため、計が一致しない場合がある



○介護保険認定調査嘱託員雇用状況(平成31年3月末現在)

- ・週4日勤務の介護保険認定調査嘱託員 11名
- ・週2日勤務の介護保険認定調査嘱託員 3名

○認定調査員研修会の開催

- ・認定調査委託事業者等を含む全認定調査員対象(毎年度1回程度)
 - ・市介護保険認定調査嘱託員、指定市町村事務受託法人対象(毎年度6回程度)
- を開催し、認定調査の質的向上を図っています。

○東広島市介護認定審査会の沿革

時 期	主 な 出 来 事
平成11年9月1日	東広島賀茂介護認定審査会設置(7合議体編成:委員35名) 東広島市・福富町・豊栄町・河内町・大和町共同設置
平成14年10月1日	1合議体増設(8合議体編成:委員40名)
平成15年4月1日	黒瀬町加入、1合議体増設(9合議体編成:委員45名)
平成15年10月1日	1合議体増設(10合議体編成:委員50名)
平成16年10月1日	安芸津町加入、大和町脱退 東広島圏域介護認定審査会へ名称変更
平成17年2月7日	東広島圏域(東広島市・黒瀬町・福富町・豊栄町・河内町・安芸津町)合併施行 東広島市介護認定審査会設置(10合議体編成:委員50名)
平成18年4月1日	1合議体増設(11合議体編成:委員55名)

※1合議体あたり5名の委員で構成されています。(医療分野2名、福祉分野2名、保健分野1名)

○介護度別審査判定件数(各年度末現在)

(単位:件)

	21年度	22年度	23年度	24年度	25年度	26年度	27年度	28年度	29年度	30年度
非該当	126	94	76	94	77	99	81	91	79	80
要支援1	1,324	1,362	1,300	1,224	1,311	1,246	1,245	1,198	886	1,125
要支援2	876	995	1,001	995	1,065	1,021	1,016	1,009	702	813
要介護1	1,513	1,740	1,623	1,617	1,684	1,778	1,722	1,790	1,566	1,664
要介護2	990	1,105	1,167	1,102	1,146	1,143	1,094	1,185	1,011	1,062
要介護3	848	934	907	865	901	961	904	908	875	854
要介護4	721	760	758	770	753	828	841	790	805	792
要介護5	709	845	721	766	669	710	689	702	690	709
計	7,107	7,835	7,553	7,433	7,606	7,786	7,592	7,673	6,614	7,099
開催回数	238	261	251	246	253	258	251	255	219	235
合議体数	11	11	11	11	11	11	11	11	11	11

○介護認定審査会総会、合議体長会議及び介護認定審査会委員研修会の開催

- ・総会として、定期総会(3月)と臨時総会(9月)を開催し、合議体構成委員の再編成、合議体長の互選等を実施しています。
- ・合議体長会議は、審議事項等が生じ、会長が必要と認めたときに開催しています。
- ・介護認定審査会委員研修会を開催し、模擬事例の検討等を行うことにより、審査判定の質的向上を図っています。

給付

○サービス利用状況(平成31年3月サービス利用分)

(単位:人)

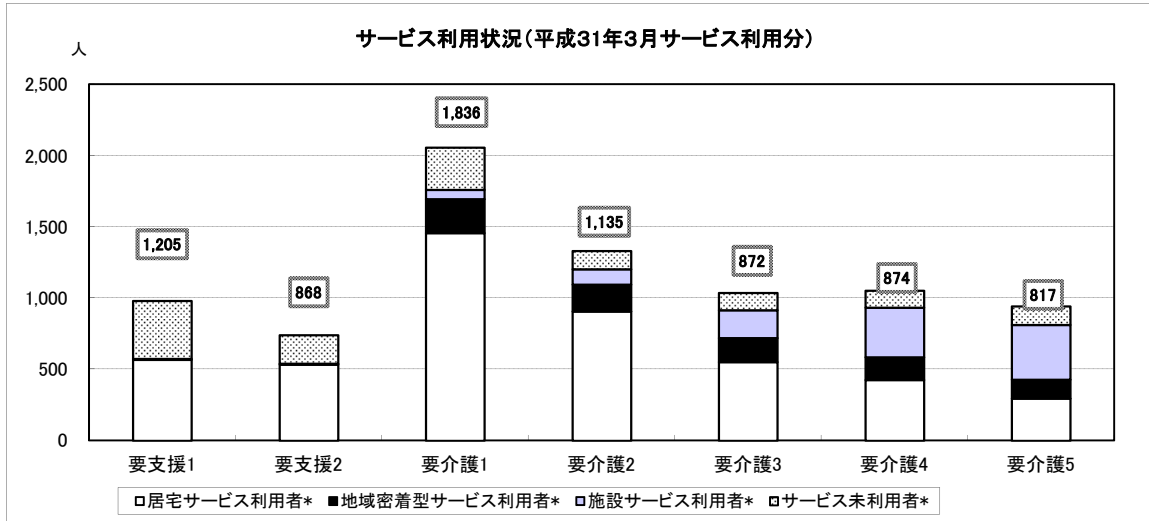
	要支援1	要支援2	要介護1	要介護2	要介護3	要介護4	要介護5	合計	構成比**	構成比***
第1号被保険者								44,755	100.0%	
認定者*	1,205	868	1,836	1,135	872	874	817	7,607	17.0%	
居宅サービス利用者*	567	534	1,457	907	552	425	296	4,738	10.6%	62.3%
地域密着型サービス利用者*	7	7	238	189	167	160	132	900	2.0%	11.8%
施設サービス利用者*	0	0	65	107	196	349	383	1,100	2.5%	14.5%
サービス未利用者*	407	200	297	127	121	118	131	1,401	3.1%	18.4%

平成31年3月サービス利用分の要介護度別サービスの利用状況、第1号被保険者及び認定者に対する割合
 人数及び構成比は各サービス毎の利用者を集計しているため、計が一致しない場合がある

* 第2号被保険者を含む

** 第1号被保険者数を100としたときの、利用者等の割合

*** 認定者数を100としたときの、利用者等の割合

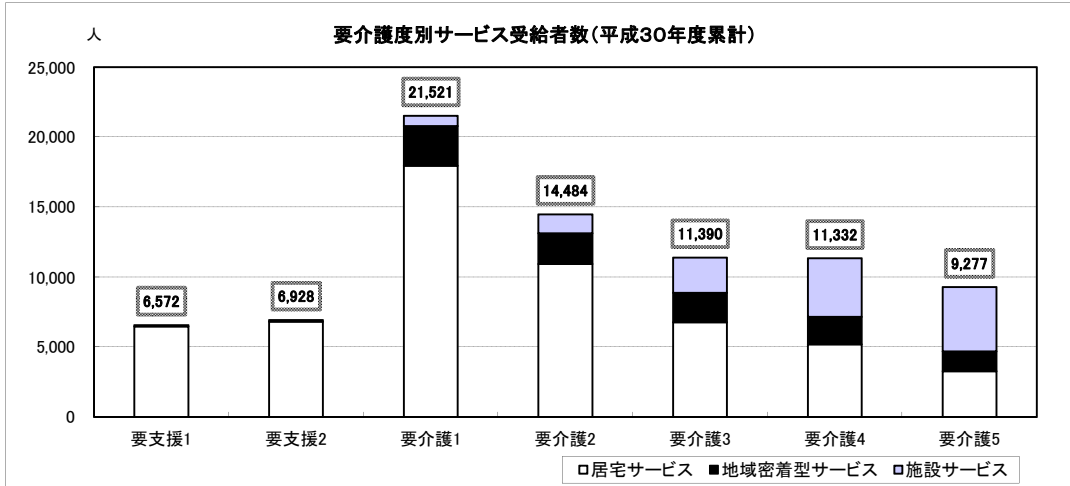


○サービス受給者数(平成30年度累計)

(単位:人)

	要支援1	要支援2	要介護1	要介護2	要介護3	要介護4	要介護5	合計	構成比
居宅サービス	6,469	6,818	17,953	10,936	6,760	5,189	3,275	57,400	70.4%
地域密着型サービス	103	110	2,839	2,188	2,111	1,965	1,421	10,737	13.2%
施設サービス	0	0	729	1,360	2,519	4,178	4,581	13,367	16.4%
介護老人福祉施設	0	0	41	116	1,081	2,597	3,091	6,926	8.5%
介護老人保健施設	0	0	683	1,203	1,392	1,271	945	5,494	6.7%
介護療養型医療施設	0	0	5	35	42	294	532	908	1.1%
介護医療院	0	0	0	6	4	16	13	39	0.0%
合計	6,572	6,928	21,521	14,484	11,390	11,332	9,277	81,504	100.0%
構成比	8.1%	8.5%	26.4%	17.8%	14.0%	13.9%	11.4%	100.0%	

平成30年度の要介護度別サービス利用者の累計

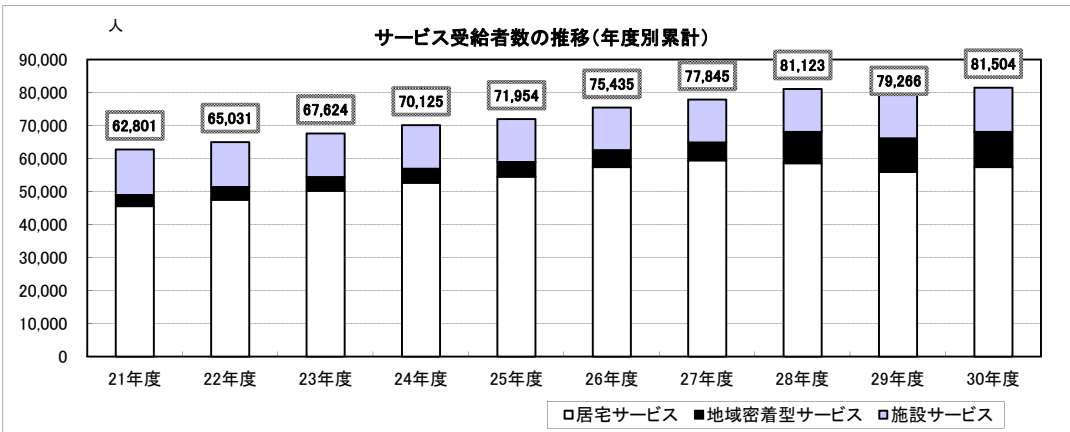


○サービス受給者数の推移(年度別累計)

(単位:人)

	21年度	22年度	23年度	24年度	25年度	26年度	27年度	28年度	29年度	30年度
居宅サービス	45,627	47,566	50,252	52,639	54,572	57,419	59,447	58,573	55,949	57,400
地域密着型サービス	3,396	3,851	4,127	4,299	4,389	5,114	5,483	9,499	10,194	10,737
施設サービス	13,778	13,614	13,245	13,187	12,993	12,902	12,915	13,051	13,123	13,367
合計	62,801	65,031	67,624	70,125	71,954	75,435	77,845	81,123	79,266	81,504

年度別サービス利用者の累計の推移



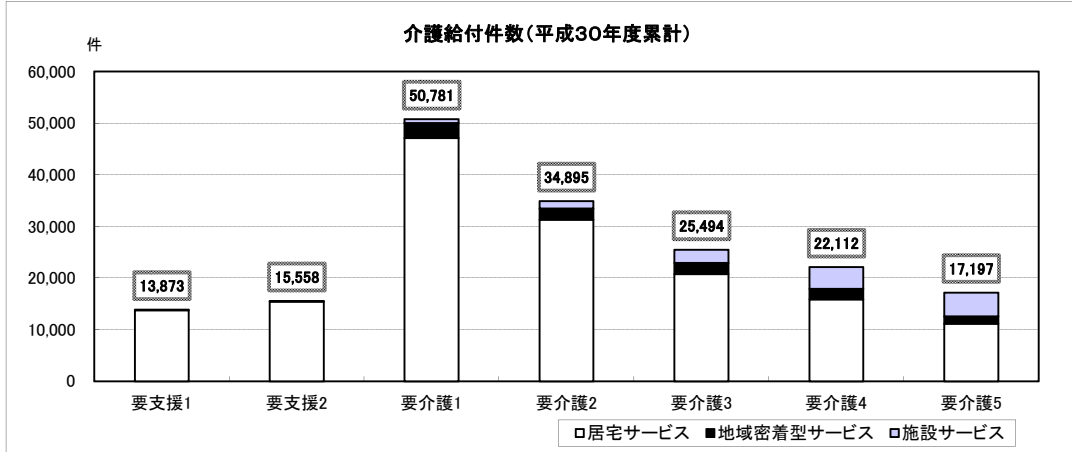
○介護給付件数(平成30年度累計)

(単位:件)

	要支援1	要支援2	要介護1	要介護2	要介護3	要介護4	要介護5	合計	構成比
居宅サービス	13,770	15,448	47,116	31,278	20,779	15,862	11,164	155,417	86.4%
地域密着型サービス	103	110	2,912	2,225	2,167	2,041	1,431	10,989	6.1%
施設サービス	0	0	753	1,392	2,548	4,209	4,602	13,504	7.5%
合計	13,873	15,558	50,781	34,895	25,494	22,112	17,197	179,910	100.0%
構成比	7.7%	8.6%	28.2%	19.4%	14.2%	12.3%	9.6%	100.0%	

注1:平成30年度の要介護度別介護給付件数の累計

注2:構成比は小数点以下第2位を四捨五入しているため、計が一致しない場合がある



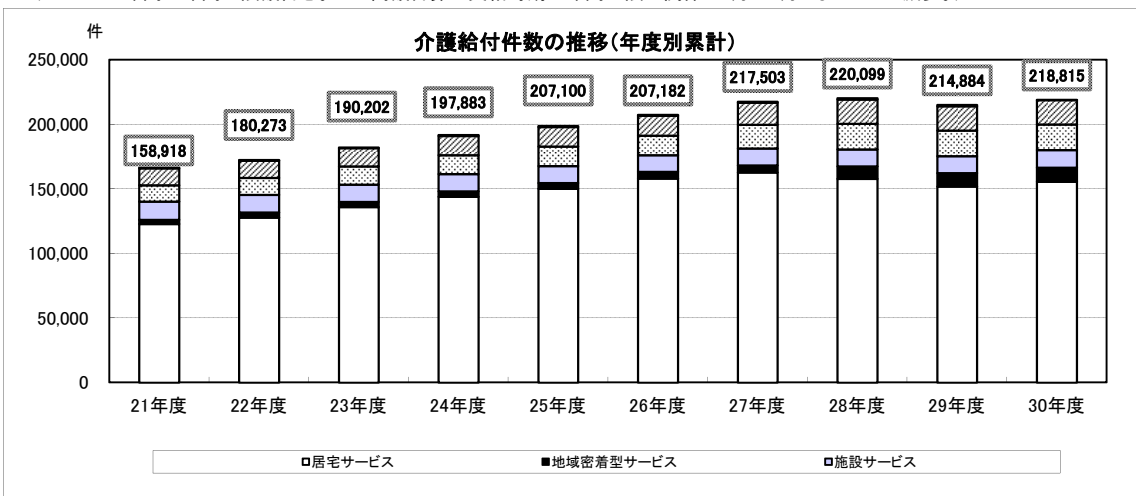
○介護給付件数の推移(年度別累計)

(単位:件)

	21年度	22年度	23年度	24年度	25年度	26年度	27年度	28年度	29年度	30年度
居宅サービス	122,670	127,816	135,811	143,799	150,107	158,047	162,734	157,735	151,673	155,417
訪問通所サービス	68,277	57,874	75,031	79,719	83,143	87,164	89,392	84,519	79,601	80,834
短期入所サービス	5,968	6,506	6,970	7,333	7,542	7,849	7,874	8,308	8,236	8,300
その他サービス	47,173	62,077	52,393	55,082	57,832	61,238	63,909	63,271	62,242	64,748
福祉用具購入費	736	766	801	946	893	976	867	899	881	803
住宅改修費	516	593	616	719	697	820	692	738	713	732
地域密着型サービス	3,415	3,864	4,134	4,309	4,394	5,134	5,517	9,718	10,458	10,989
施設サービス	13,953	13,707	13,309	13,219	13,016	12,921	12,974	13,117	13,152	13,504
介護老人福祉施設	6,169	6,257	6,453	6,709	6,878	6,757	6,730	6,713	6,784	6,929
介護老人保健施設	4,719	4,936	5,016	5,010	4,873	4,882	5,110	5,315	5,301	5,628
介護療養型医療施設	3,065	2,514	1,840	1,500	1,265	1,282	1,134	1,089	1,067	908
介護医療院(H30～)	—	—	—	—	—	—	—	—	—	39
小計	140,038	153,254	161,327	167,517	176,102	176,102	181,225	180,570	175,283	179,910
特定入所者介護サービス費	12,618	13,021	14,061	14,821	15,188	15,188	18,271	19,902	19,834	19,950
高額介護サービス費(※)	13,329	13,512	14,277	14,880	15,178	15,178	17,255	18,787	18,925	18,809
高額医療合算介護サービス費(※※)	353	486	537	665	632	714	752	840	842	146
合計	158,918	180,273	190,202	197,883	207,100	207,182	217,503	220,099	214,884	218,815

年度別介護給付件数の累計の推移

(※H30～3年間は年間上限額含む。※※高額合算の支給時期が年間上限の関係で3月→4月となったため減少。)

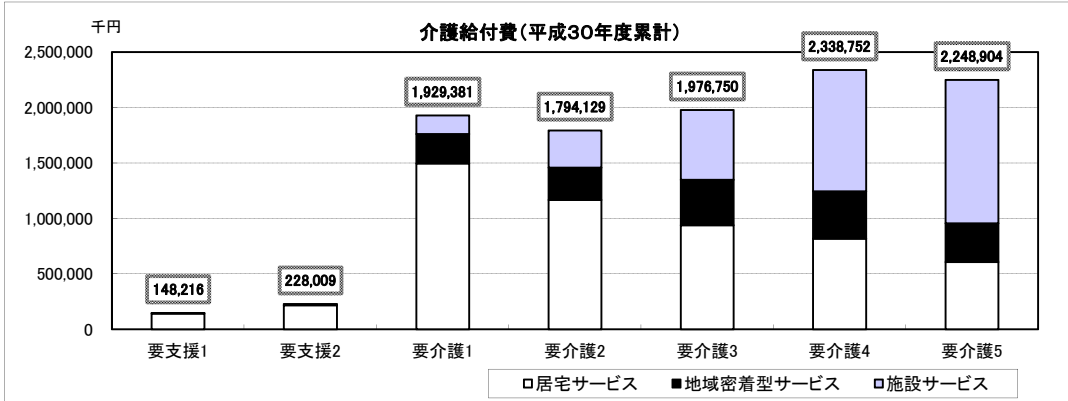


○介護給付費(平成30年度累計)

(単位:千円)

	要支援1	要支援2	要介護1	要介護2	要介護3	要介護4	要介護5	合計	構成比
居宅サービス	143,549	217,743	1,497,239	1,167,186	939,030	818,553	607,842	5,391,142	50.6%
地域密着型サービス	4,667	10,266	265,394	291,122	411,229	425,223	349,347	1,757,247	16.5%
施設サービス	0	0	166,748	335,820	626,492	1,094,976	1,291,715	3,515,750	33.0%
合計	148,215	228,009	1,929,381	1,794,128	1,976,750	2,338,752	2,248,904	10,664,139	100.0%
構成比	1.4%	2.1%	18.1%	16.8%	18.5%	21.9%	21.1%	100.0%	

注:構成比は小数点以下第2位を四捨五入しているため、計が一致しない場合がある

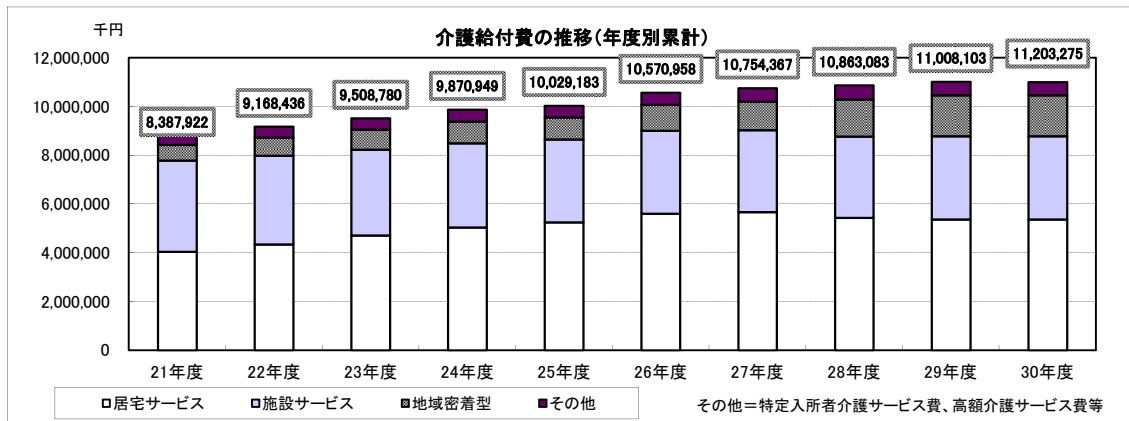


○介護給付費の推移(年度別累計)

(単位:千円)

	21年度	22年度	23年度	24年度	25年度	26年度	27年度	28年度	29年度	30年度
居宅サービス	4,040,268	4,343,309	4,710,072	5,038,973	5,247,142	5,603,922	5,667,513	5,430,823	5,369,729	5,391,142
訪問通所サービス	2,856,426	3,003,897	3,232,669	3,455,542	3,545,518	3,665,302	3,617,749	3,301,190	3,196,283	3,147,880
短期入所サービス	507,608	545,840	579,353	625,128	632,046	660,943	672,649	708,438	740,940	749,308
その他サービス	612,536	726,358	824,052	873,619	988,907	1,180,751	1,293,744	1,333,516	1,349,577	1,416,792
福祉用具購入費	15,203	14,661	16,803	19,909	18,233	21,090	19,883	21,917	21,861	20,173
住宅改修費	48,495	52,553	57,195	64,775	62,437	75,836	63,488	65,761	61,067	56,989
地域密着型サービス	650,124	749,565	825,458	900,439	904,335	1,060,612	1,164,789	1,534,841	1,674,084	1,757,247
施設サービス	3,735,731	3,638,726	3,514,281	3,448,422	3,396,482	3,396,653	3,366,202	3,329,310	3,412,333	3,515,750
介護老人福祉施設	1,475,495	1,505,048	1,585,434	1,646,000	1,696,161	1,663,931	1,638,238	1,602,539	1,670,840	1,735,746
介護老人保健施設	1,166,083	1,242,965	1,272,909	1,270,291	1,234,322	1,258,488	1,321,037	1,349,381	1,366,937	1,443,126
介護療養型医療施設	1,094,153	890,713	655,938	532,131	465,999	474,234	406,927	377,390	374,556	323,601
介護医療院(H30~)	—	—	—	—	—	—	—	—	—	13,277
小計	8,426,123	8,731,600	9,049,811	9,387,834	9,547,959	10,061,187	10,198,504	10,294,973	10,456,146	10,664,139
特定入所者介護サービス費	280,112	282,033	298,281	310,806	311,846	333,974	360,288	351,980	334,478	331,376
高額介護サービス費(※)	136,589	141,291	146,298	153,519	151,791	156,577	175,467	192,088	193,909	203,803
高額医療合算介護サービス費(※※)	12,705	13,512	14,390	18,790	17,587	19,220	20,108	24,041	23,570	3,957
合計	8,387,922	9,168,436	9,508,780	9,870,949	10,029,183	10,570,958	10,754,367	10,863,083	11,008,103	11,203,275

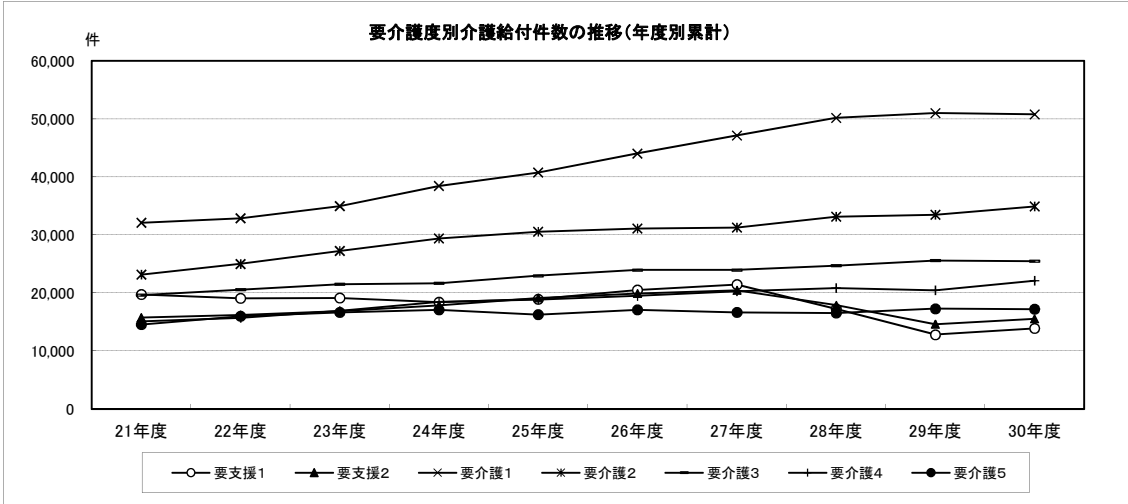
(※H30~3年間は年間上限額含む。※※高額合算の支給時期が年間上限の関係で3月→4月となったため減少。)



○要介護度別介護給付件数の推移(年度別累計)

(単位:件)

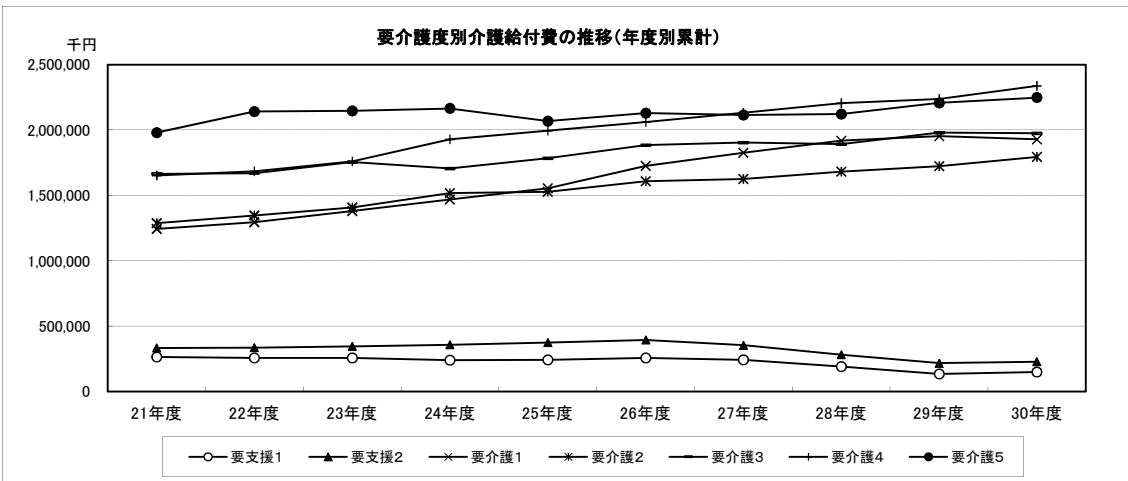
	21年度	22年度	23年度	24年度	25年度	26年度	27年度	28年度	29年度	30年度
要支援1	19,754	19,064	19,113	18,404	18,945	20,494	21,466	17,239	12,810	13,873
要支援2	15,773	16,194	16,852	17,844	19,139	19,921	20,446	17,891	14,619	15,558
要介護1	32,090	32,856	34,984	38,463	40,769	44,046	47,144	50,175	51,049	50,781
要介護2	23,153	25,009	27,258	29,414	30,554	31,088	31,252	33,160	33,458	34,895
要介護3	19,651	20,562	21,486	21,671	22,964	23,964	23,958	24,706	25,606	25,494
要介護4	15,078	15,712	16,896	18,441	18,863	19,497	20,287	20,840	20,456	22,112
要介護5	14,539	15,990	16,665	17,090	16,283	17,092	16,672	16,559	17,285	17,197
合計	140,038	145,387	153,254	161,327	167,517	176,102	181,225	180,570	175,283	179,910



○要介護度別介護給付費の推移(年度別累計)

(単位:千円)

	21年度	22年度	23年度	24年度	25年度	26年度	27年度	28年度	29年度	30年度
要支援1	264,054	256,480	256,261	240,191	241,795	257,049	241,029	190,133	135,169	148,215
要支援2	332,723	335,895	344,150	357,330	375,193	393,050	353,331	281,999	216,457	228,009
要介護1	1,242,969	1,295,711	1,381,437	1,469,782	1,553,555	1,725,356	1,826,324	1,919,220	1,954,223	1,929,381
要介護2	1,288,084	1,346,215	1,406,629	1,516,958	1,528,870	1,607,996	1,624,511	1,681,672	1,723,505	1,794,128
要介護3	1,666,050	1,670,959	1,754,446	1,707,514	1,784,102	1,885,724	1,905,642	1,892,311	1,979,883	1,976,750
要介護4	1,652,204	1,683,249	1,760,058	1,930,419	1,994,936	2,062,404	2,132,674	2,206,068	2,238,328	2,338,752
要介護5	1,980,039	2,143,091	2,146,830	2,165,640	2,069,509	2,129,608	2,114,993	2,123,571	2,208,580	2,248,904
合計	8,426,123	8,731,600	9,049,811	9,387,834	9,547,960	10,061,187	10,198,504	10,294,974	10,456,145	10,664,139

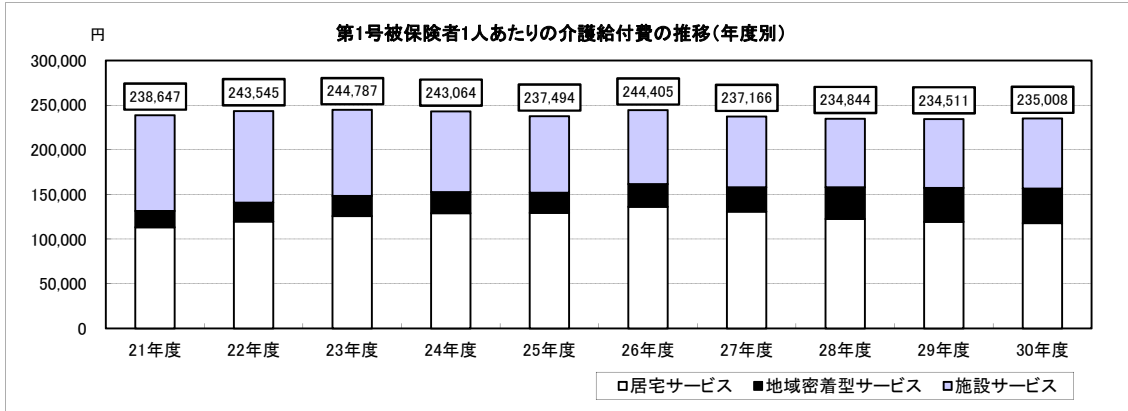


○第1号被保険者1人あたりの介護給付費の推移(年度別)

(単位:円)

	21年度	22年度	23年度	24年度	25年度	26年度	27年度	28年度	29年度	30年度
居宅サービス	113,055	119,697	125,745	128,941	129,194	136,000	130,630	122,707	119,392	117,856
地域密着型サービス	18,622	21,143	22,618	23,612	22,676	25,781	27,261	35,192	37,770	38,927
施設サービス	106,970	102,705	96,424	90,511	85,624	82,624	79,275	76,944	77,349	78,225
合計	238,647	243,545	244,787	243,064	237,494	244,405	237,166	234,844	234,511	235,008

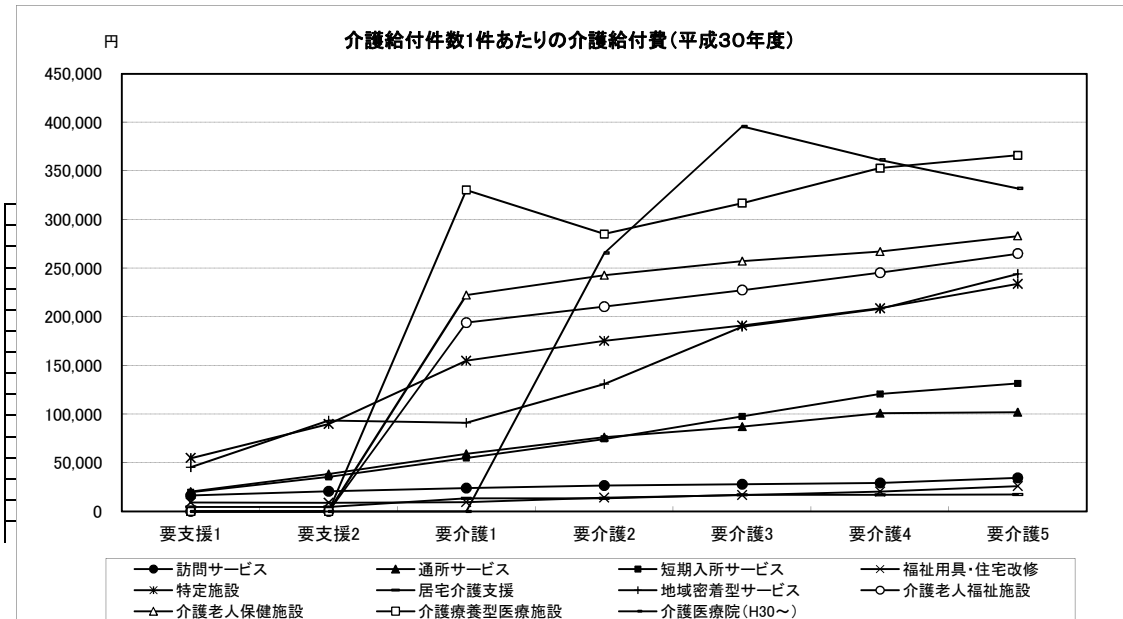
年度別第1号被保険者1人あたりの介護給付費の推移



○介護給付件数1件あたりの介護給付費(平成30年度)

(単位:円)

	要支援1	要支援2	要介護1	要介護2	要介護3	要介護4	要介護5
居宅サービス	124,800	197,415	316,150	380,413	437,694	497,025	545,478
訪問サービス	16,492	20,647	23,945	26,636	27,836	29,089	34,585
通所サービス	20,239	38,504	59,272	76,208	87,275	100,934	101,987
短期入所サービス	19,710	35,317	54,903	74,467	97,612	120,761	131,694
福祉用具・住宅改修	9,159	8,694	9,637	14,201	16,840	20,209	25,858
特定施設	54,717	89,767	154,846	175,327	191,132	208,982	233,883
居宅介護支援	4,484	4,485	13,548	13,574	16,999	17,049	17,471
地域密着型サービス	45,307	93,325	91,138	130,841	189,769	208,341	244,128
施設サービス			746,851	1,004,253	1,197,557	1,227,160	1,246,419
介護老人福祉施設	0	0	194,157	210,646	227,475	245,531	265,001
介護老人保健施設	0	0	222,256	242,815	257,351	267,080	283,075
介護療養型医療施設	0	0	330,437	285,126	316,982	353,095	366,253
介護医療院(H30~)	0	0	0	265,666	395,750	361,454	332,091
特定入所者介護サービス費	2,221	2,738	10,459	13,868	16,438	18,189	18,598
高額介護サービス費							
高額医療合算介護サービス費							

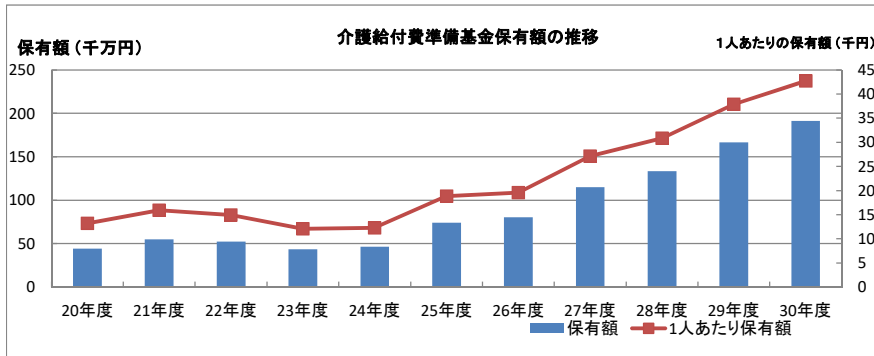


介護保険事業勘定

○介護給付費準備基金保有額の推移

(単位:円)

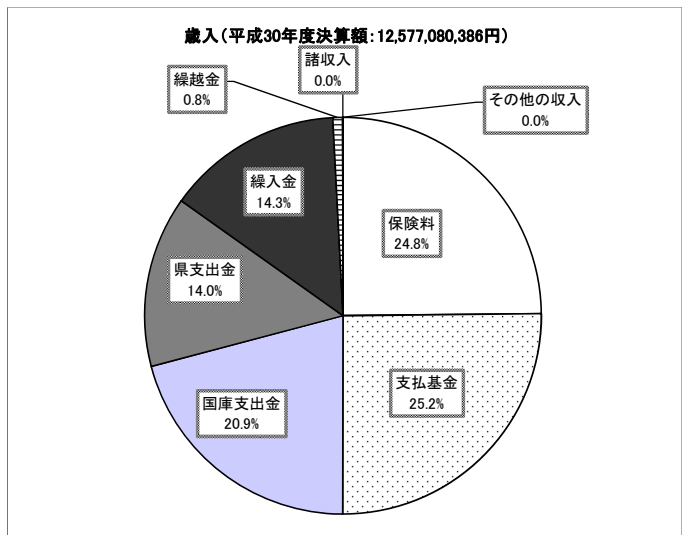
	保有額	第1号被保険者数	1人あたり保有額
20年度	443,906,262	33,612	13,207
21年度	548,350,128	34,453	15,916
22年度	522,065,806	34,987	14,922
23年度	436,422,189	36,071	12,099
24年度	464,687,946	37,779	12,300
25年度	741,856,179	39,407	18,825
26年度	803,064,199	41,094	19,542
27年度	1,148,592,623	42,309	27,148
28年度	1,333,039,462	43,192	30,863
29年度	1,665,242,288	43,951	37,889
30年度	1,911,424,378	44,755	42,709



○歳入(平成30年度)

(単位:円)

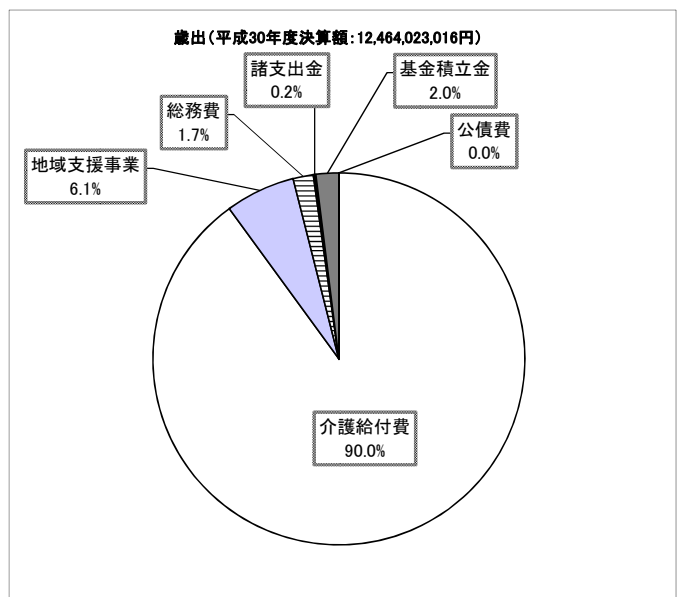
		予算現額	決算額
保険料	介護保険料	3,110,659,000	3,123,496,813
手数料	手数料	270,000	350,000
国庫支出金	介護給付費負担金	2,045,390,000	2,031,160,754
	調整交付金	361,311,000	364,862,000
	地域支援事業交付金(介護予防事業)	83,087,000	76,458,175
	地域支援事業交付金(包括的支援事業・任意事業)	123,617,000	121,564,364
	その他	24,466,000	29,999,000
支払基金	介護給付費交付金	3,082,434,000	3,055,369,533
	地域支援事業交付金	119,382,000	112,182,172
県支出金	介護給付費県負担金	1,648,025,000	1,645,590,109
	財政安定化基金支出金	0	0
	地域支援事業交付金(介護予防事業)	51,929,000	47,786,359
	地域支援事業交付金(包括的支援事業・任意事業)	63,167,000	62,302,018
	その他	0	0
財産収入		837,000	788,895
繰入金	給付費に係る一般会計繰入金	1,420,546,000	1,401,763,682
	総務費に係る一般会計繰入金	307,162,000	273,837,850
	地域支援事業に係る一般会計繰入金	113,576,000	108,844,823
	介護給付費準備基金繰入金	0	0
	低所得者保険料軽減繰入金	18,944,000	18,430,380
繰越金		101,480,000	101,479,553
諸収入		528,000	813,906
合計		12,676,810,000	12,577,080,386



○歳出(平成30年度)

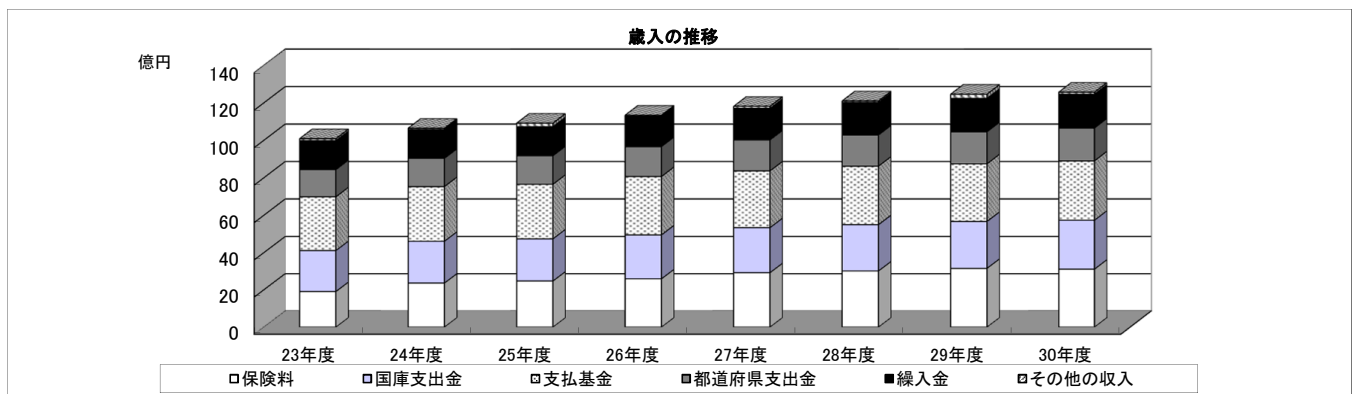
(単位:円)

		予算現額	決算額
総務費		236,266,000	219,445,791
介護給付費	介護サービス等諸費	10,400,243,000	10,289,276,882
	介護予防サービス等諸費	381,501,000	377,135,956
	高額介護サービス等費	212,427,000	203,803,101
	特定入所者介護サービス等費	334,066,000	331,375,741
	高額医療合算介護サービス費	27,124,000	3,957,047
	審査支払手数料	9,000,000	8,909,400
	市町村特別給付費	0	0
	その他	0	0
地域支援事業	介護予防事業費	462,785,000	436,774,734
	包括的支援事業・任意事業	338,504,000	319,889,099
基金積立金		247,020,000	246,970,985
公債費		50,000	0
諸支出金		26,824,000	26,484,280
予備費		1,000,000	0
合計		12,676,810,000	12,464,023,016



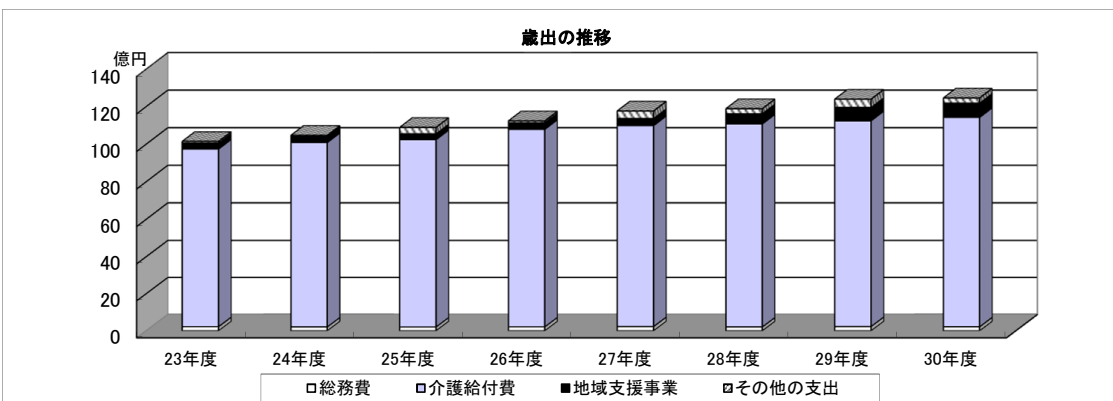
○歳入の推移

		23年度	24年度	25年度	26年度	27年度	28年度	29年度	30年度
保険料	介護保険料	1,920,232,673	2,372,408,093	2,484,101,356	2,602,178,453	2,931,617,736	3,025,495,622	3,166,193,850	3,123,496,813
手数料	手数料	190,100	80,000	155,000	140,000	50,000	230,070	240,020	350,000
国庫支出金	介護給付費負担金	1,704,764,000	1,780,518,780	1,815,474,191	1,924,623,401	1,988,023,797	2,025,834,225	1,997,731,184	2,031,160,754
	調整交付金	398,501,000	370,666,000	355,621,000	344,523,000	300,603,000	308,863,232	309,778,768	364,862,000
	地域支援事業交付金(介護予防事業)	21,321,250	19,658,750	19,152,950	16,506,575	15,084,385	38,087,980	73,769,404	76,458,175
	地域支援事業交付金(包括的支援事業・任意事業)	78,864,800	80,370,255	78,771,730	70,985,915	101,934,655	107,731,597	128,671,263	121,564,364
	その他	2,997,000	1,100,000	758,000	4,231,000	13,006,000	3,855,000	5,372,000	29,999,000
支払基金	介護給付費交付金	2,851,872,000	2,889,199,846	2,890,675,000	3,097,262,734	3,009,548,000	3,068,460,729	3,070,610,000	3,055,369,533
	地域支援事業交付金	18,134,000	28,005,739	20,767,000	19,147,000	18,563,244	55,418,000	6,180,009	112,182,172
都道府県支出金	介護給付費負担金	1,402,499,000	1,458,377,000	1,470,277,000	1,552,058,238	1,589,529,028	1,586,191,974	1,603,067,601	1,645,590,109
	財政安定化基金支出金	0	0	0	0	0	0	0	0
	地域支援事業交付金(介護予防事業)	10,660,625	9,829,375	9,576,475	8,253,287	7,542,193	23,647,883	44,336,453	47,786,359
	地域支援事業交付金(包括的支援事業・任意事業)	39,432,400	40,185,127	39,385,865	35,492,957	50,967,328	53,865,797	62,561,308	62,302,018
	その他	0	0	4,537,520	2,635,842	6,328,000	0	0	0
財産収入		795,658	545,817	531,799	584,282	705,729	854,056	780,138	788,895
寄附金		0	0	0	0	0	0	0	0
繰入金	給付費に係る一般会計繰入金	1,189,188,269	1,235,332,829	1,254,679,626	1,322,424,453	1,345,414,611	1,358,935,297	1,377,082,381	1,401,763,682
	総務費に係る一般会計繰入金	280,738,775	257,218,887	251,799,124	265,988,889	282,545,516	281,400,351	286,934,492	273,837,850
	介護給付費準備基金繰入金	86,437,706	0	0	0	0	0	0	0
	介護保険料負担調整臨時特例基金繰入金	31,707,912	0	0	0	0	0	0	0
	地域支援事業繰入金(介護予防事業)	8,482,807	8,998,739	8,694,343	9,487,605	7,590,449	23,755,491	44,456,326	47,290,799
	地域支援事業繰入金(包括的支援事業・任意事業)	37,558,144	37,538,904	37,643,974	42,946,971	48,111,070	56,512,528	57,341,673	61,554,034
	低所得者保険料軽減繰入金	0	0	0	0	18,881,820	18,717,660	18,173,880	18,430,380
繰越金		90,120,203	34,656,877	180,874,197	26,928,358	107,299,785	73,761,590	218,750,360	101,479,553
諸収入		8,918,417	28,314,510	425,777	3,338,578	317,518	845,864	552,868	813,906
合計		10,183,416,739	10,653,005,528	10,923,901,927	11,349,737,538	11,843,663,864	12,112,464,946	12,472,583,978	12,577,080,386



○歳出の推移

		23年度	24年度	25年度	26年度	27年度	28年度	29年度	30年度
総務費		225,164,265	210,544,503	205,596,273	215,419,826	229,448,717	208,381,161	231,308,365	219,445,791
介護給付費	介護サービス等諸費	8,448,711,129	8,789,527,355	8,930,765,362	9,410,711,916	9,603,594,782	9,822,373,741	10,104,320,869	10,289,276,882
	介護予防サービス等諸費	601,100,134	598,307,075	617,194,184	650,474,672	594,908,551	472,600,010	351,823,672	377,135,956
	高額介護サービス等費	146,297,527	153,519,278	151,790,733	156,577,032	175,467,086	192,087,862	193,909,077	203,803,101
	特定入所者介護サービス等費	298,281,480	310,805,535	311,846,000	333,973,812	360,288,108	351,979,989	334,478,593	331,375,741
	高額医療合算介護サービス費	14,390,205	18,789,483	17,586,962	19,220,422	20,108,100	24,041,477	23,569,989	3,957,047
	審査支払手数料	12,733,224	11,713,910	8,297,300	8,683,250	8,971,200	8,935,000	8,677,900	8,909,400
地域支援事業	介護予防事業費	116,159,871	117,747,897	112,401,748	127,227,633	112,732,811	249,250,796	410,673,086	436,774,734
	包括的支援事業・任意事業	193,988,627	197,762,651	199,758,147	224,928,239	269,286,548	297,818,170	300,706,672	319,889,099
基金積立金		795,658	28,265,757	277,168,233	61,208,020	345,528,424	184,446,839	332,202,826	246,970,985
公債費	財政安定化基金償還金	0	0	0	0	0	0	0	0
	その他	36,164	139,724	32,876	0	72,053	0	0	0
諸支出金		91,101,578	35,008,163	64,535,751	34,012,931	49,495,894	81,799,541	106,307,684	26,484,280
予備費		0	0	0	0	0	0	0	0
合計		10,148,759,862	10,472,131,331	10,896,973,569	11,242,437,753	11,769,902,274	11,893,714,586	12,397,978,733	12,464,023,016



介護サービス事業勘定

○指定介護予防支援事業

介護保険の要支援1及び要支援2認定者を対象にマネジメントを行い、自立に向けた介護予防プランの作成を行う。

予防給付ケアマネジメント状況(給付管理件数)

(単位:件)

			東広島市(基幹型)	黒瀬	北部	安芸津	計
直営	新規	28年度	90	19	33	9	151
		29年度	97	19	26	16	158
		30年度	86	18	37	9	150
	継続	28年度	4,022	849	1,313	670	6,854
		29年度	3,308	667	894	525	5,394
		30年度	3,595	723	906	500	5,724
委託	新規	28年度	134	15	16	20	185
		29年度	122	13	22	18	175
		30年度	135	29	26	26	216
	継続	28年度	4,138	1,000	864	707	6,709
		29年度	3,940	663	898	571	6,072
		30年度	4,126	676	913	606	6,321
総数		28年度	8,384	1,883	2,226	1,406	13,899
		29年度	7,467	1,362	1,840	1,130	11,799
		30年度	7,942	1,446	1,882	1,141	12,411

事業所

東広島市内の主な介護保険サービス

《訪問介護(ホームヘルプサービス)》

(R1. 10. 1現在)

事業所名	所在地	電話番号	備考
東広島市社会福祉協議会訪問介護事業所	西条町土与丸1108	082-431-5245	
東広島地区医師会ヘルパーステーション	西条町土与丸1113	082-493-8028	
長寿苑指定訪問介護事業所	西条町馬木1660-2	082-425-2000	
本永ホームヘルプサービス	西条岡町8-13	082-423-2666	
訪問介護事業所桜が丘保養園	西条町寺家5976	082-423-2595	
ふれあいヘルパーステーション	西条町寺家7429-3	082-424-2322	
こころよい訪問介護事業所	西条町寺家4830-4	082-423-4689	
サンキ・ウェルビィ介護センター西条	西条下見5-2-15	082-431-3860	
ヘルパーステーションふるさと	西条町御園宇548-2	082-490-3730	
サンキ・ウェルビィ介護センター西条南	西条町御園宇2530-5-201	082-431-6891	
訪問介護事業所こもれびの家御園宇	西条町御園宇6054-1	082-427-6211	
さくら介護ステーション西条	西条中央1-17-9	082-423-5772	
特定非営利活動法人陽だまり訪問介護事業所	西条中央7-17-35-101	082-422-4115	
訪問介護事業所ときわ	西条西本町24-17	082-431-6080	
訪問介護事業所Bee-Hive	西条町西条東848-1	082-490-4599	
訪問介護事業所はびねす	西条上市町7-7-102	082-401-2750	
訪問介護ステーションみなが	西条町下三永10354-1	082-420-6780	
おらんぢゅ	西条町田口2940-18-103	082-490-4220	
まいらいふヘルパーステーション	西条町吉行566	082-431-6220	
ヘルパーステーションあい	西条町吉行643-2-101	082-490-3904	
ヘルパーステーションつむぎ	八本松町飯田525-3	082-427-3138	
訪問介護事業所いろは	八本松南5-2-6第二土肥ビル1階	082-427-6011	
訪問介護事業所まる	八本松東3-17-27	082-497-1739	
エンジェルアイ有限公司	八本松町原6959-1	082-420-9050	
みずほヘルパーステーション	志和町志和東810-1	082-433-5721	
ホームヘルプサービスみその	高屋町高屋堀3486	082-434-0455	
ヘルパーステーションたかやの郷	高屋町高屋杵原1826-1	082-491-0017	
ハートアンドスマイルあざみ	高屋町郷327-2	082-491-0050	
ホームヘルプサービスこだま	高屋町小谷5001-5	082-434-0405	
東広島市社会福祉協議会黒瀬訪問介護事業所	黒瀬町丸山1286-1	0823-81-0330	
訪問介護事業所黒瀬コスモス園	黒瀬町丸山24-2	0823-82-2888	
ヘルパーステーションソレイユ	黒瀬切田が丘3-3-3	0823-81-0283	
東広島市社会福祉協議会北部訪問介護事業所	福富町久芳1545-1	082-435-2247	
東広島市社会福祉協議会安芸津訪問介護事業所	安芸津町三津4398	0846-45-0201	

《訪問入浴介護》

事業所名	所在地	電話番号	備考
長寿苑指定訪問入浴介護事業所	西条町馬木1660-2	082-425-2000	
アサヒサンクリーン在宅介護センター東広島	西条町西条516-3-1	082-423-3501	

《訪問看護》

事業所名		所在地	電話番号	備考
訪問看護 ステーション	訪問看護ステーションリンク	西条昭和町8-31 ルミエール昭和町101	082-437-4970	
	東広島訪問看護ステーション	西条町御園宇703	082-423-2726	
	訪問看護ステーションかなめ	西条栄町9-33	082-421-2255	
	訪問看護ステーションみゆ西条	西条町寺家7400-8-103	082-431-5031	
	賀茂台地訪問看護ステーション	西条町土与丸1113	082-423-5959	
	訪問看護ステーションサンひまわり	西条町土与丸1246	082-421-9630	
	井野口訪問看護ステーション	西条中央4-2-40	082-426-6200	
	訪問看護ステーションヒノキ	西条中央5-7-8-203	082-431-6606	
	訪問看護ステーションデューン東広島	西条町西条東1300-3-201	082-437-5025	
	訪問看護ステーション長寿苑	西条町馬木1567	082-425-2000	
	ゆなの風訪問看護ステーション	西条町御園宇6033-1 コンチェルト御園宇アネックス3号	082-498-9166	
	訪問看護ステーションみのり	八本松南1-13-11-104	082-430-7788	
	訪問看護ステーションぬくもり	八本松町飯田525-3	082-426-5426	
	訪問看護ステーションすずらん	八本松町原6959-1	082-429-2001	
	訪問看護ステーションAOIケアリングステーション	八本松南1-13-17	082-427-2800	
	賀茂台地東部訪問看護ステーション	高屋町中島496	082-420-4160	
	訪問看護ステーションりの	黒瀬切田が丘1-5-13	0823-36-6146	
	訪問看護ステーションあすか東広島	黒瀬町国近335-9	0823-43-1530	
	在宅看護センター訪問看護もりの時計	安芸津町風早3116-4	0846-41-3388	
	東広島社会福祉協議会訪問看護ステーション	黒瀬町丸山1286-1	0823-81-0330	
東広島社会福祉協議会北部訪問看護ステーション	福富町久芳1545-1	082-435-3633		
病院 または 診療所	西条中央病院	西条昭和町12-40	082-423-3050	
	友安クリニック	西条町寺家1319-1	082-422-1900	
	藤原内科医院	西条町御園宇2421-4	082-422-6262	
	医療法人社団樹章会本永病院	西条岡町8-13	082-423-2666	
	医療法人社団さえき医院	志和町志和東1199-4	082-433-3733	

《訪問リハビリテーション》

事業所名	所在地	電話番号	備考
友安クリニック	西条町寺家1319-1	082-422-1900	
のぞみ整形外科クリニック寺家	西条町寺家4720	082-424-0009	
医療法人社団樹章会本永病院	西条岡町8-13	082-423-2666	
西条中央病院	西条昭和町12-40	082-423-3050	
のぞみ整形外科クリニック西条	西条町助実1182-1	082-422-6000	
木阪病院	西条町土与丸1235	082-421-0800	
東広島整形外科クリニック	西条町御園宇4281-1	082-431-3500	
医療法人真慈会真愛病院	黒瀬町兼広279	0823-70-4011	
南海診療所	安芸津町風早1772	0846-45-5115	
あきまる園訪問リハビリテーション事業所	安芸津町風早497-41	0846-45-6100	
県立安芸津病院	安芸津町三津4388	0846-45-0055	

《通所介護(デイサービス)》

事業所名	所在地	電話番号	定員
長寿苑指定通所介護事業所	西条町馬木1566	082-425-2000	35
通所介護事業所桜が丘保養園	西条町寺家5976	082-423-2595	30
デイサービスふれあい	西条町寺家7429-3	082-421-5515	37
エコール・デイ西条	西条町寺家2032-1	082-493-5578	24
デイサービスこころ	西条町御園宇548-2	082-490-3734	27
ツクイ東広島西条	西条町御園宇6090-1	082-493-5195	20
デイサービスセンターあすなろ	西条町吉行1456	082-493-8300	20
デイサービスセンター新生園	八本松町原11171-1	082-429-0429	60
デイサービスセンターつむぎ	八本松町飯田525-3	082-427-3138	20
デイサービスセンター春日和八本松	八本松飯田7-3-6	082-428-6380	20
デイサービスセンターみずほ	志和町志和東810-1	082-433-5721	40
デイサービスセンターもやい志和	志和町冠584	082-433-3899	25
デイサービスセンターみその	高屋町高屋堀3486	082-434-8390	35
デイサービスセンターたかやの郷	高屋町杵原1826-1	082-491-0017	25
デイサービスセンター金泉高屋	高屋町杵原1263-1	082-491-1071	20
なんぶ内科通所介護事業所	高屋町小谷3288-1	082-434-6789	28
デイサービスセンターあんき	高屋町造賀2951-1	082-430-2313	30
デイサービスセンターさくら園	黒瀬町乃美尾555-1	0823-83-6060	75
デイサービスセンター黒瀬コスモス園	黒瀬町丸山24-6	0823-82-2888	45
デイサービスセンターふあみりい黒瀬	黒瀬榎原東1-11-1	0823-81-1751	20
デイサービスセンターキンモクセイ東広島	黒瀬榎原西2-1610-1	0823-36-2147	20
ふくとみデイサービスセンター	福富町久芳892-11	082-435-2275	22
デイサービスセンター豊邑苑通所介護事業所	豊栄町能良413	082-432-2250	30
東広島市社会福祉協議会デイサービスセンター豊栄	豊栄町乃美2841-1	082-432-2370	35
デイサービスハッスルこうち	河内町中河内1197-1	082-420-7680	25
あきまる園デイサービスセンター	安芸津町風早497-5	0846-45-5600	30
東広島市社会福祉協議会デイサービスセンター安芸津	安芸津町三津4398	0846-45-0201	30
デイサービスセンター金泉	安芸津町三津4333-1	0846-46-1080	35

《地域密着型通所介護(デイサービス)》

事業所名	所在地	電話番号	定員
デイサービスセンター田口	西条町田口2729-1	082-425-5678	15
デイサービスいろり苑	西条町御園宇647-178	082-431-4618	10
デイサービスこもれびの家御園宇	西条町御園宇6054-1	082-427-6211	10
デイサービスBee-Hive	西条町西条東848-1	082-490-4499	15
吉行デイサービス	西条町吉行2154-1	082-422-1190	10
ヘルスケアみながデイサービス	西条町上三永1656-2	082-420-6545	20
デイサービスセンターときわ	八本松町原5946-7	082-420-9200	15
通所介護事業所新ときわ	八本松町原5693-3	082-420-9208	10

デイサービスがってんクラブ	八本松町吉川2896	082-429-0396	12
デイサービスセンター明日への風	八本松飯田8-4-55-5	082-428-1222	15
デイサービス笑脳	八本松東2-17-25	082-426-6678	10
あかつきデイサービスセンター	八本松南2-8-5	082-437-3222	10
デイサービスひまわり	八本松西1-11-1	082-426-5539	15
デイサービスセンターげんきハウス	八本松町正力1306-1	082-490-5739	17
デイサービスおうぎの里	志和町志和東3976-1	082-433-7333	10
デイサービスセンター高屋	高屋町大畠129-3	082-434-9000	20
宅老所 あざみ	高屋町郷327-2	082-491-0050	10
はなみずきデイサービスセンター	黒瀬町上保田99-4	0823-83-6275	18
デイサービスあぼろ	黒瀬町樽原948	0823-83-1535	10
デイサービス青春の家	黒瀬町宗近柳園3100	0823-69-7160	10
地域密着型通所介護 神郷の家	福富町久芳3416	082-430-1250	25
ヘルスケア入野デイサービス	河内町入野5024-12	082-420-7580	20
デイサービスたまぼこの里	河内町中河内1375-1	082-437-0233	15
デイサービスちろる	河内町中河内1399-2	082-437-2630	10

《認知症対応型通所介護(認知症対応型デイサービス)》

事業所名	所在地	電話番号	定員
いきいきデイもやい志和	志和町冠584	082-433-3899	12

《通所リハビリテーション(デイケア)》

事業所名	所在地	電話番号	定員
医療法人社団樹章会本永病院	西条岡町8-13	082-423-2666	20
友安クリニック	西条町寺家1319-1	082-422-1900	32
老人保健施設葵の園・東広島	西条町寺家800	082-422-9200	施設みなし
デイケアのぞみクラブ寺家	西条町寺家4720	082-431-0025	20
下山記念クリニック	西条町寺家7432-1	082-424-1121	20
東広島記念病院	西条町吉行2214	082-423-6661	20
井野口病院	西条土与丸6-1-91	082-422-3711	40
介護老人保健施設きさか	西条町土与丸1235	082-422-1560	施設みなし
のぞみ整形外科クリニック西条	西条町助実1182-1	082-422-6000	40
医療法人瑠璃光会山田脳神経外科	八本松町飯田111-1	082-427-1110	20
通所リハビリテーションセンターもみじ園	黒瀬町乃美尾555-1	0823-83-6061	施設みなし
真愛病院	黒瀬町兼広279	0823-70-4011	10
福富内科外科医院	福富町久芳1539-27	082-430-1102	15
介護老人保健施設葵の園・広島空港	河内町入野7841-2	082-420-7171	施設みなし
老人保健施設あきまろ園	安芸津町風早497-41	0846-45-6100	施設みなし
南海診療所	安芸津町風早1772	0846-45-5115	20

《短期入所生活介護(ショートステイ)》

事業所名	所在地	電話番号	定員
長寿苑指定短期入所生活介護事業所	西条町馬木1566	082-425-2000	50
短期入所生活介護事業所桜が丘保養園	西条町寺家5976	082-423-2595	10

ショートステイ友安	西条町寺家1319-1	082-431-0118	20
新生園短期入所生活介護事業所	八本松町原11171-1	082-429-0350	21
ときわ短期入所生活介護事業所	八本松町原5693-3	082-420-9208	10
みその寮ショートステイサービス	高屋町高屋堀3486	082-434-0455	16
短期入所生活介護事業所高屋	高屋町大畠145-1	082-430-7000	10
造賀福祉園短期入所生活介護事業所	高屋町造賀708	082-436-0009	2
ショートステイおうぎの里	志和町志和東3976-1	082-433-0016	5
短期入所生活介護事業所さくら園	黒瀬町乃美尾555-1	0823-83-6060	60
短期入所生活介護事業所神郷の家	福富町久芳3416	082-430-1250	7
特別養護老人ホーム豊邑苑短期入所生活介護事業所	豊栄町能良413	082-432-2250	16
特別養護老人ホーム大仙園短期入所生活介護事業所	河内町入野12138-14	082-437-1631	10
葵の園・広島空港 短期入所生活介護事業所	河内町入野7841-2	082-420-7171	20
あきまる園短期入所生活介護事業所	安芸津町風早497-5	0846-45-5600	10

《短期入所療養介護(ショートステイ)》

事業所名	所在地	電話番号	定員
医療法人社団樹章会本永病院	西条岡町8-13	082-423-2666	空床利用
下山記念クリニック	西条町寺家7432-1	082-424-1555	19
老人保健施設葵の園・東広島	西条町寺家800	082-422-9200	空床利用
老人保健施設ゆうゆうの園	西条町御園宇703	082-423-2727	空床利用
介護老人保健施設きさか	西条町土丸1235	082-422-1560	空床利用
小西脳外科内科医院	高屋町造賀2957-1	082-430-2020	空床利用
医療法人真慈会真愛病院	黒瀬町兼広279	0823-70-4011	空床利用
短期入所療養介護事業所もみじ園	黒瀬町乃美尾555-1	0823-83-6061	空床利用
介護老人保健施設葵の園・広島空港	河内町入野7841-2	082-420-7171	空床利用
老人保健施設あきまる園	安芸津町風早497-41	0846-45-6100	空床利用

《特定施設入居者生活介護》

事業所名	所在地	電話番号	定員
有料老人ホーム ライフイン西条	西条本町2-7	082-422-2277	43
介護付有料老人ホームコミュニン柏葉	西条町昭和町12-57	082-426-3244	54
ふれあいの里	西条町寺家7429-3	082-493-7757	62
えにしりの里	西条町寺家7432-1	082-430-5211	72
有料老人ホーム故郷一八本松	八本松町原11264-2	082-420-9330	50
介護付有料老人ホーム高屋の大地成寿会	高屋町大畠145-1	082-430-7000	44
造賀福祉園	高屋町造賀708	082-436-0009	50
シニアマンション造賀	高屋町造賀734-1	082-430-2005	30
介護付有料老人ホームドエル東志和	志和町志和東1201-1	082-433-0777	49
ライフ・アート黒瀬	黒瀬町兼広160-1	0823-82-8150	50
ケアハウス赤崎さざなみ荘	安芸津町木谷5533-1	0846-45-0088	30

※養護老人ホーム造賀福祉園は、外部サービス利用型である。

《福祉用具貸与・特定福祉用具販売》

事業所名	所在地	電話番号	備考
アイテック	西条町田口3442-1	082-426-5930	
こころ指定福祉用具レンタル	西条本町8-18	082-422-2171	
げんき堂東広島支店	八本松西5-6-13-101	082-426-5515	
(有)ライフ・フィット	八本松南2-18-6	082-497-0255	
ダスキンヘルスレント東広島ステーション	高屋町檜山458-6	082-434-2605	
ケムコ商事(株)東広島営業所	黒瀬町丸山1425	0823-27-7500	
クオリティー福祉用具貸与事業所	安芸津町風早1195-27	0846-45-1292	
ラポール福祉用具貸与事業所	安芸津町風早550-1	0846-46-1129	

《定期巡回・随時対応型訪問介護看護》

事業所名	所在地	電話番号	備考
24時間訪問ヘルパー・訪問看護ステーションあったかい手	高屋町造賀241-1	082-401-4031	

《小規模多機能型居宅介護》

事業所名	所在地	電話番号	定員
小規模多機能ホーム長老喜	西条町寺家3812-1	082-493-8680	25
小規模多機能ホーム もやい志和	志和町冠584	082-433-3899	29
小規模多機能ホームふぁみりい高屋	高屋町檜山27-1	082-420-4181	25
小規模多機能ホームふぁみりい黒瀬	黒瀬町檜原262-6	0823-81-1733	25
小規模多機能ホームふくとみ	福富町久芳892-10	082-430-1281	29
小規模多機能型居宅介護事業所能良の里	豊栄町能良12	082-420-3188	29
小規模多機能ホーム みのりの里河内	河内町下河内10194-15	082-420-7457	25
小規模多機能ホーム みのりの里安芸津	安芸津町風早1351-4	0846-46-1028	25

《看護小規模多機能型居宅介護》

事業所名	所在地	電話番号	定員
看護小規模多機能型居宅介護 きさか	西条町土与丸1246	082-423-1006	29
看護小規模多機能泊まれて通える施設つむぎ	八本松町飯田525-3	082-427-3138	29
看護小規模多機能ホーム あったかい家	高屋町造賀241-1	082-401-4030	29

《認知症対応型共同生活介護(グループホーム)》

事業所名	所在地	電話番号	定員
グループホーム長寿苑	西条町馬木1660-2	082-425-2000	18
グループホームふれあい 西条	西条町寺家7429	082-424-8801	18
グループホームふれあい 西条Ⅱ	西条町寺家7435	082-431-4333	18
グループホーム田口	西条町田口2729-1	082-425-5757	18
グループホームふれあい八本松	八本松東5-8-34	082-427-3339	9
グループホーム湯舟の里	高屋町造賀2961	082-430-2210	18
グループホームもやい志和	志和町冠584	082-433-3837	9
グループホームふぁみりい黒瀬	黒瀬町檜原262-6	0823-81-0375	9
グループホームサンハートホーム	福富町久芳3694-12	082-430-1321	9

グループホームふぁみりい豊栄	豊栄町鍛冶屋908	082-420-3313	9
グループホームジュンベリーの家	河内町入野2139-1	082-420-7282	9
グループホーム金泉	安芸津町三津4333-1	0846-46-1080	18

《地域密着型介護老人福祉施設入所者生活介護》

事業所名	所在地	電話番号	定員
地域密着型特別養護老人ホーム長寿苑	西条町馬木444-1	082-425-2000	29
地域密着型特別養護老人ホームときわ	八本松町原5693-3	082-420-9208	29
地域密着型特別養護老人ホームおうぎの里	志和町志和東3976-1	082-433-0016	29
特別養護老人ホーム神郷の家	福富町久芳3416	082-430-1250	29

《介護老人福祉施設(特別養護老人ホーム)》

事業所名	所在地	電話番号	定員
特別養護老人ホーム長寿苑	西条町馬木1566	082-425-2000	84
特別養護老人ホーム桜が丘保養園	西条町寺家5976	082-423-2595	100
特別養護老人ホーム新生園	八本松町原11171-1	082-429-0350	100
特別養護老人ホーム御園寮	高屋町高屋堀3486	082-434-0455	84
特別養護老人ホーム造賀福祉園	高屋町造賀708	082-436-0009	50
特別養護老人ホームさくら園	黒瀬町乃美尾555-1	0823-83-6060	50
特別養護老人ホーム豊邑苑	豊栄町能良413	082-432-2250	54
特別養護老人ホーム大仙園	河内町入野12138-14	082-437-1631	48
特別養護老人ホームユニット型大仙園	河内町入野12138-14	082-437-1631	42
特別養護老人ホームあきまる園	安芸津町風早497-5	0846-45-5600	50

《介護老人保健施設(老人保健施設)》

事業所名	所在地	電話番号	定員
老人保健施設ゆうゆうの園	西条町御園宇703	082-423-2727	54
老人保健施設葵の園・東広島	西条町寺家800	082-422-9200	150
介護老人保健施設きさか	西条町土与丸1235	082-422-1560	50
介護老人保健施設もみじ園	黒瀬町乃美尾555-1	0823-83-6061	60
介護老人保健施設葵の園・広島空港	河内町入野7841-2	082-420-7171	50
老人保健施設あきまる園	安芸津町風早497-41	0846-45-6100	50

《介護療養型医療施設(療養病床等)》

事業所名	所在地	電話番号	定員
医療法人社団樹章会本永病院	西条岡町8-13	082-423-2666	31

《介護医療院》

事業所名	所在地	電話番号	定員
医療法人真慈会真愛病院介護医療院	黒瀬町兼広279	0823-70-4011	45

東広島市内の指定居宅介護支援事業所一覧

(R1. 10. 1現在)

<居宅介護支援事業所>

	事業所の事業所名	郵便番号	所在地	電話番号	
西条地区	長寿苑居宅介護支援事業所	739-0033	西条町馬木1566 (特別養護老人ホーム長寿苑内)	082-425-2000	
	本永居宅介護支援センター	739-0016	西条岡町8-13 (本永病院内)	082-423-2666	
	井野口在宅支援センター	739-0025	西条中央4-2-40	082-422-3753	
	指定東広島地区医師会居宅介護支援事業所	739-0003	西条町土と丸1113	082-424-1000	
	サンひまわり居宅介護支援事業所	739-0003	西条町土と丸1235 (木阪病院内)	082-421-9630	
	居宅介護支援事業所オリーブ	739-0006	西条上市町10-4	082-426-5696	
	のぞみ整形外科居宅介護支援事業所	739-0021	西条町助実1182-1	082-422-6000	
	居宅介護支援事業所ふれあいステーション	739-0041	西条町寺家7429-3 (下山クリニック内)	082-424-2322	
	居宅介護支援事業所桜が丘保養園	739-0041	西条町寺家5976 (特別養護老人ホーム桜が丘保養園内)	082-493-5088	
	東広島・あおいホームケアサービス	739-0041	西条町寺家800 (老人保健施設葵の園・東広島内)	082-422-9200	
	おくや居宅介護支援事業所	739-0041	西条町寺家1811-1 ロッキータウンA106	082-424-8007	
	介護支援センター友安	739-0041	西条町寺家1319-1 (友安クリニック内)	082-421-2992	
	特定非営利活動法人陽だまり居宅介護支援事業所	739-0025	西条中央7-17-35-101	082-422-4115	
	居宅介護支援事業所ときわ	739-0043	西条西本町24-17	082-431-6080	
	居宅介護支援事業所Bee-Hive	739-0016	西条岡町10-19-101	082-427-6545	
	居宅支援事業所みなが	739-0023	西条町下三永10354-1	082-420-6780	
	居宅支援事業所そら	739-0023	西条町下三永3063-2	082-426-1866	
	ハート居宅介護支援事業所	739-0026	三永3-8-26	082-426-2880	
	八本松地区	居宅介護支援事業所田口	739-0036	西条町田口2729-1	082-425-5353
		居宅介護支援事業所ゆうゆう	739-0024	西条町御園宇703	082-422-1220
居宅介護支援事業所ふるさと		739-0024	西条町御園宇548-2	082-490-3730	
るるん御園宇		739-0024	西条町御園宇697-12	082-422-9329	
ケアマネジメントK		739-0024	西条町御園宇2533-1	082-493-7117	
こころよい居宅介護支援事業所		739-0041	西条町寺家4830-4	082-423-4689	
新生園居宅介護支援事業所		739-0151	八本松町原11171-1 (特別養護老人ホーム新生園内)	082-420-9822	
瑠璃光会居宅介護支援事業所		739-0141	八本松町飯田111-1 (山田脳神経外科内)	082-427-1120	
介護支援センターつむぎ		739-0141	八本松町飯田525-3	082-427-3138	
居宅介護支援事業所いろは		739-0144	八本松南5-2-6 (第二土肥ビル階)	082-427-6011	
志和地区	居宅介護支援事業所みのり	739-0144	八本松南1-13-11-104	082-430-7788	
	AOIケアリングステーション居宅介護支援事業所	739-0144	八本松南1-13-17	082-427-6448	
	居宅介護支援事業所 同心	739-0147	八本松西1-11-1	082-426-5539	
	みずほ居宅介護支援事業所	739-0262	志和町志和東810-1 (ケアハウスみずほ内)	082-433-6256	
	居宅介護支援事業所もやい志和	739-0265	志和町冠584	082-433-3846	
	在宅介護支援センターみその	739-2111	高屋町高屋堀3486 (特別養護老人ホーム御園寮内)	082-434-8390	
	居宅介護支援事業所高屋	739-2104	高屋町大畠129-3	082-439-1800	
	なんぶ内科居宅介護支援事業所	739-2121	高屋町小谷3253-1 (なんぶ内科医院内)	082-434-7860	
	親心会居宅介護支援事業所	739-2101	高屋町造賀2950-1 (小西脳外科内科医院)	082-430-2456	
	本田クリニック居宅介護支援事業所	739-2102	高屋町杵原1263-1	082-491-1071	
黒瀬地区	居宅介護支援事業所 たかやの郷	739-2102	高屋町杵原1826-1	082-491-0017	
	葵新生会さくら園居宅介護支援事業所	739-2622	黒瀬町乃美555-1	0823-83-6060	
	東広島市社会福祉協議会黒瀬居宅介護支援事業所	739-2612	黒瀬町丸山1286-1	0823-81-0330	
豊栄地区	居宅介護支援事業所黒瀬コスモス園	739-2612	黒瀬町丸山24-2	0823-82-2888	
	在宅介護支援センター豊邑苑居宅介護支援事業所	739-2318	豊栄町能良413 (特別養護老人ホーム豊邑苑内)	082-432-2250	
	東広島市社会福祉協議会豊栄居宅介護支援事業所	739-2311	豊栄町乃美2841-1	082-432-2083	
河内地区	東広島市社会福祉協議会河内居宅介護支援事業所	739-2201	河内町中河内1206-1	082-420-7011	
	広島空港・あおいホームケアサービス	739-2208	河内町入野7841-2	082-420-7171	
安芸津地区	あきまる園居宅介護支援事業所	739-2403	安芸津町風早497-5 (特別養護老人ホームあきまる園内)	0846-45-5600	
	東広島市社会福祉協議会安芸津居宅介護支援事業所	739-2402	安芸津町三津4398	0846-45-0201	
	金泉居宅介護支援事業所	739-2402	安芸津町三津4333-1	0846-46-1080	
<(看護)小規模多機能型居宅介護支援事業者>					
小規模多機能型	医療法人社団 光誠会 小規模多機能ホーム長老喜	739-0041	西条町寺家3812-1	082-493-8680	
	小規模多機能ホームもやい志和	739-0265	志和町冠584	082-433-3899	
	小規模多機能ホームふぁみりい高屋	739-2105	高屋町檜山27-1	082-420-4181	
	小規模多機能ホームふぁみりい黒瀬	739-2613	黒瀬町檜原262-6	0823-81-1733	
	小規模多機能ホームふくとみ	739-2303	福富町久芳892-10	082-430-1281	
	小規模多機能型居宅介護事業所能良の里	739-2318	豊栄町能良12	082-420-3188	
	小規模多機能ホームみのりの里河内	739-2202	河内町下河内10194-15	082-420-7457	
	小規模多機能ホームみのりの里安芸津	739-2403	安芸津町風早1351-4	0846-46-1028	
看護小規模多機能型	看護小規模多機能型居宅介護きさか	739-0003	西条町土と丸1246	082-423-1006	
	看護小規模多機能泊まれて通える施設つむぎ	739-0141	八本松町飯田525-3	082-427-3138	
	看護小規模多機能ホームあったかい家	739-2101	高屋町造賀241-1	082-401-4030	

★地区を問わず居宅介護支援事業者を選ぶことができます。

発 行

令和元年11月

〒739-8601

東広島市西条栄町8番29号

東広島市健康福祉部 健康増進課

TEL (082) 420-0936

FAX (082) 422-2416

東広島市健康福祉部 地域包括ケア推進課

TEL (082) 420-0984

FAX (082) 426-3117

東広島市健康福祉部 介護保険課

TEL (082) 420-0937

FAX (082) 422-6851

