

東広島市の高齢者施策

令和4年度版

(令和3年度実績)



東広島市 健康福祉部

目 次

東広島市における高齢者施策の推進体制	1
東広島市高齢者保健福祉事業運営委員会委員名簿	2

高齢者保健福祉事業

高齢者の介護予防・福祉・保健事業について	3
----------------------	---

地域支援事業

介護予防・日常生活支援総合事業	
介護予防・生活支援サービス事業	4
一般介護予防事業	6
包括的支援事業	
地域包括支援センターの運営	8
地域包括ケア体制の整備	8
任意事業	
家族介護支援事業	11

地域支援事業以外の一般施策

高齢者在宅生活支援事業	
軽度生活援助サービス	13
寝具洗濯サービス	13
緊急通報システム	13
日常生活用具の給付	14
生活管理指導短期宿泊事業	14
養護老人ホーム等措置委託事業	14
自立支援型グループホーム	14
高齢者生きがい活動支援事業	
高齢者の外出への支援	15
敬老事業	15
シルバー人材センターへの支援	16
熟年大学への支援	16
老人クラブ連合会への支援	16

健康増進事業

健康診査等事業	17
健康教育事業	19
健康相談事業	19
訪問指導事業	19

感染症予防推進事業

高齢者インフルエンザ予防接種事業	20
高齢者肺炎球菌予防接種事業	20

介護保険

用語の説明	21
一般状況	
年度別被保険者数	25
地域別高齢者数	26

介護保険料

令和3年度介護保険料	27
年度別介護保険料額	28
介護保険料段階別被保険者数	29
年度別介護保険料収納状況	30

認定

認定者数	31
第1号被保険者に占める認定者の割合	32
日常生活圏域別第1号被保険者に占める認定者の割合	33
認定調査実施件数	34
介護保険認定調査員雇用状況	35
認定調査員研修会の開催	35
東広島市介護認定審査会の沿革	35
介護度別審査判定件数	35
介護認定審査会総会、合議体長会議及び介護認定審査会委員 研修会の開催	35

給付

サービス利用状況	3 6
サービス受給者数	3 7
サービス受給者数の推移	3 8
介護給付件数	3 9
介護給付件数の推移	4 0
介護給付費	4 1
介護給付費の推移	4 2
要介護度別介護給付件数の推移	4 3
要介護度別介護給付費の推移	4 4
第1号被保険者1人あたりの介護給付費の推移	4 5
介護給付件数1件あたりの介護給付費	4 6

介護保険事業勘定

介護給付費準備基金保有額の推移	4 7
歳入	4 8
歳出	4 9
歳入の推移	5 0
歳出の推移	5 1

介護サービス事業勘定

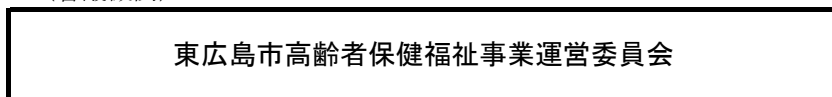
指定介護予防支援事業	5 2
------------	-----

事業所

東広島市内の介護保険サービス事業所	5 3
東広島市内の指定居宅介護支援事業者一覧	6 1

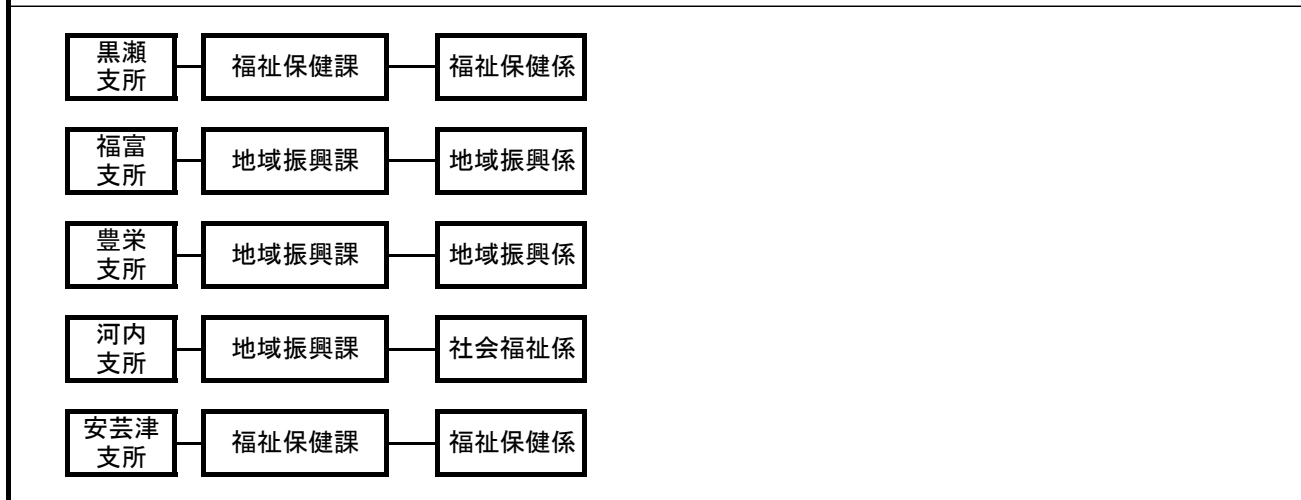
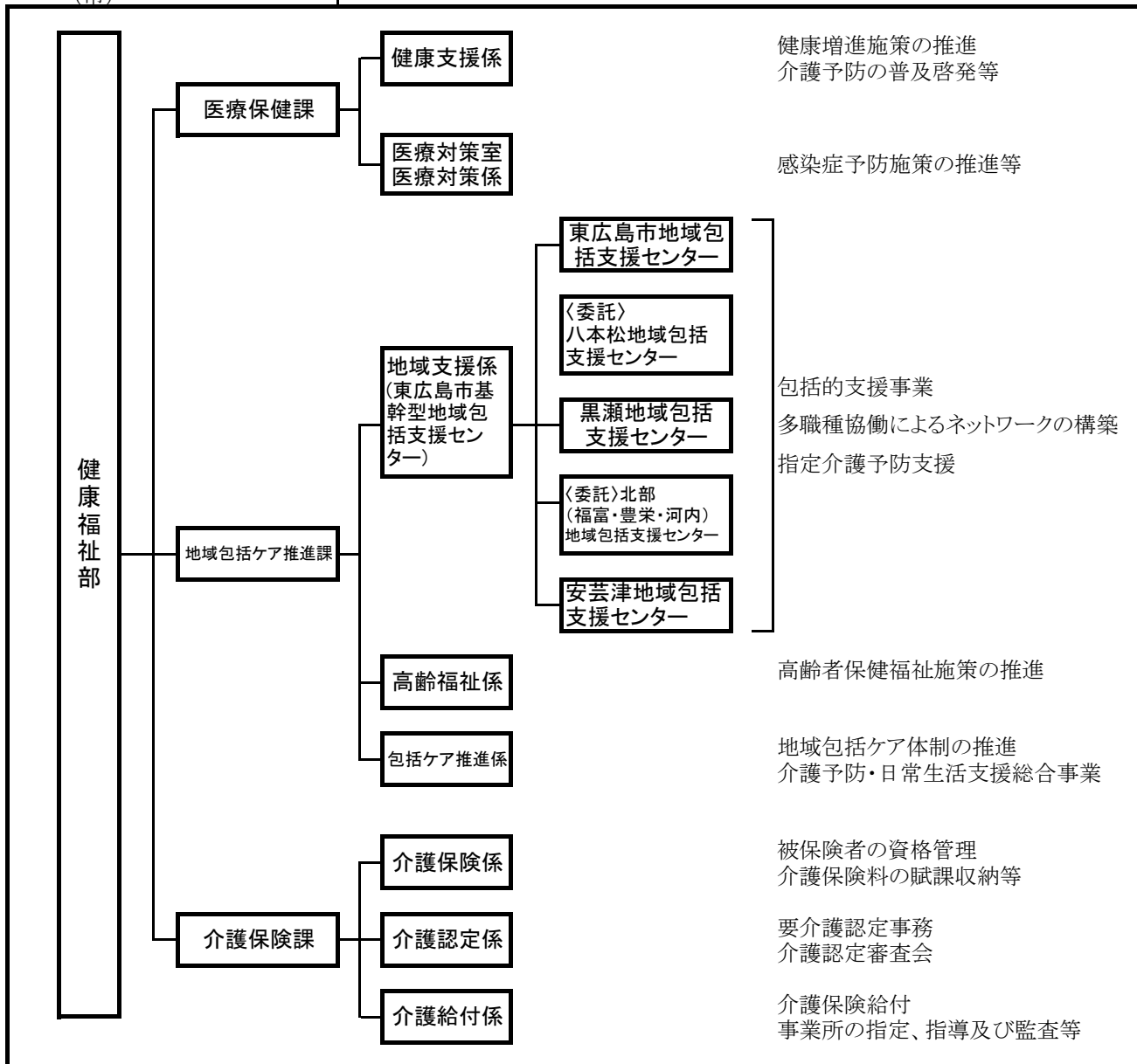
東広島市における高齢者施策の推進体制（令和3年度）

(審議機関)



高齢者福祉計画審議
介護保険事業計画審議
地域包括支援センター設置・運営状況評価
地域密着型サービス指定・運営等審議

(市)



東広島市高齢者保健福祉事業運営委員会委員名簿

氏 名	所 属
◎ 江頭 大藏	広島大学 大学院社会科学研究科 教授
○ 楠部 滋	医療法人社団 愛心会 なんぶ内科医院
梅田 弘子	広島国際大学健康科学部 講師
河内 昌彦	社会福祉法人 広島県リハビリテーション協会 理事長
里見 圭一	一般社団法人 東広島市歯科医師会 顧問
桧山 京子	東広島地域在宅看護職の会 顧問
柳井 義正	広島県西部東厚生環境事務所 所長
丸川 謙二	社会福祉法人 東広島市社会福祉協議会 在宅福祉課長
上田 雅也	東広島介護支援専門員連絡協議会 事務局長
梶原 賢典	社会福祉法人 しらゆり会 理事長
久保田 勝彦	小規模多機能ホームもやい志和 代表
太田 日平	特別養護老人ホーム大仙園 施設長
本永 史郎	特別養護老人ホーム御園寮 施設長
木原 千代子	東広島市認知症の人と家族の会「やすらぎ会」世話人代表
栗原 信明	東広島市老人クラブ連合会 会長
國丸 尚子	通いの場「正カスマイルSMILE」世話人
栗原 征男	東広島市民生委員児童委員協議会 会長
鈴岡 康恵	在宅要介護者のご家族
下宮 百合子	在宅要介護者ご本人
多田 稔	東広島市副市長

◎:会長、○:副会長

(令和4年10月1日現在)

高齡者保健福祉事業

高齢者の介護予防・福祉・保健事業について

高齢化が進み、また核家族化等によるひとり暮らしや高齢者世帯が増加する中で、高齢者が住みなれた地域で、自分らしくいつまでも元気で自立した生活を送れるよう、高齢者の総合相談窓口として、地域包括支援センター及び高齢者相談センターを設置し相談に対応しています。また、要支援や要介護状態にならないようにするために、生きがいづくりや身体機能維持向上など、「介護予防」に重点を置いた様々な事業を実施しています。

地域支援事業

介護予防・日常生活支援総合事業

○介護予防・生活支援サービス事業

生活機能が低下し、介護や支援が必要となるおそれのある高齢者(基本チェックリストによる該当者及び要支援1・2の方)が、要介護状態にならないよう、運動器機能向上事業や訪問指導などの介護予防事業を行います。

※「基本チェックリスト」とは、65歳以上の介護認定を受けていない高齢者に対するアンケート調査です。

○一般介護予防事業

高齢者やその支援のための活動に関わる者を対象に、地域づくりによる介護予防のための住民主体の通いの場の拡充の支援や、高齢者のだれもが参加できる健康相談、健康教室などを実施します。

包括的支援事業

地域包括支援センター及び高齢者相談センターにおいて、高齢者が住み慣れた地域で安心してその人らしい生活を継続できるようさまざまな相談を受け、関係機関又は制度につなげる支援や、権利擁護のために必要な支援等を行います。

任意事業

高齢者を在宅で介護する家族支援のための交流事業等のほか身寄りのない重度の認知症高齢者で低所得の方を対象とした成年後見利用支援事業を行います。

地域支援事業以外の一般施策

緊急通報システム事業や高齢者移送サービス(高齢者割引乗車券)など高齢者の自立した生活を支援する事業を行います。

健康増進事業

主に、40歳以上の市民を対象に、健康診査事業(特定健診、基本健診、肺がん、胃がん、大腸がん、子宮頸がん、乳がん、前立腺がん、肝炎ウイルス検診)や生活習慣病等の予防のための健康教室、健康相談、訪問指導などの健康づくり事業を行っています。

感染症予防推進事業

インフルエンザ及び肺炎に感染すると、高齢者は重症化しやすく場合によっては、死に至ります。しかし、予防接種を受けることにより感染しにくくなり、仮に感染しても重症化を防ぐ効果があると言われています。予防接種費用を補助することで接種しやすい環境を整え、より多くの人に予防接種を受けていただくよう勧めています。

地域支援事業

介護予防・日常生活支援総合事業

○介護予防・生活支援サービス事業

1 訪問型サービス(訪問介護)

事業対象者、要支援1・2の方を対象として、従前の介護予防訪問介護事業を訪問型サービスの「訪問介護」に位置付け実施しており、利用者が自力では困難な行為について、同居家族の支援や地域の支え合いなどが受けられない場合に、ホームヘルパーによるサービスが提供されます。

	利用実人数	延べ利用者数
R元年度	451人	4,041人
R2年度	425人	3,877人
R3年度	414人	3,763人

2 訪問型サービス(訪問型サービスA) (令和2年度～)

事業対象者、要支援1・2の方を対象として、従前の介護予防訪問介護事業の人員、運営基準を緩和したサービスで、市が実施したぐるマルサポーター養成講座修了者による生活援助のみの支援を行います。

	利用実人数	延べ利用者数
R2年度	1人	4人
R3年度	3人	49人

3 訪問型サービス(訪問型サービスC)

事業対象者、要支援1・2の方を対象として、保健・医療の専門職により短期集中的に支援することにより、運動機能の向上や栄養改善等を図ります。

	利用実人数	延べ利用者数
R元年度	5人	54人
R2年度	5人	44人
R3年度	6人	42人

4 通所型サービス(通所介護)

事業対象者、要支援1・2の方を対象として、従前の介護予防通所介護事業を通所型サービスの「通所介護」に位置付け、通所介護施設で食事や入浴などの日常生活上の支援や生活機能向上のための支援を日帰りで行います。

	利用実人数	延べ利用者数
R元年度	899人	7,799人
R2年度	775人	7,191人
R3年度	802人	6,893人

5 通所型サービス(通所型サービスA)

事業対象者、要支援1・2の方を対象として、原則週1回、デイサービス事業所に通い、運動機能向上プログラムを実施することで、生活機能の改善を図ります。また、口腔機能低下のみられる対象者には口腔機能向上プログラムを実施する等、総合的に介護予防を図っています。

	利用実人数	延べ利用者数
R元年度	44人	1,115人
R2年度	21人	591人
R3年度	17人	296人

6 通所型サービス(通所型サービスC) (令和3年度～)

事業対象者、要支援1・2の方を対象として、サービス提供施設において、理学療法士や健康運動指導士等により短期集中的にプログラムを実施することで、運動機能等の向上を図ります。

	利用実人数	延べ利用者数
R3年度	24人	266人

7 介護予防・生活支援サービスケアマネジメント

介護予防・生活支援サービス事業対象者に対して介護予防ケアマネジメントを実施し、高齢者自身が地域における自立した日常生活を送れるよう支援します。

	プラン作成者数
R元年度	741人
R2年度	684人
R3年度	691人

○一般介護予防事業

1 地域健康相談事業

地域の老人クラブや地域サロン等に保健師や栄養士等が出向き、健康に関する相談事業を行います。

	回数	延べ参加者数
R元年度	76回	2,233人
R2年度	47回	1,066人
R3年度	7回	235人

2 地域健康教育事業

地域の老人クラブや地域サロン等に保健師や栄養士、歯科衛生士等が出向き、健康に関する講座を行い、地域の健康づくりを行います。また、体操やレクリエーションを通して、寝たきりの原因となる転倒による骨折を予防するための知識の普及啓発や生活の改善を図ります。

	回数	延べ参加者数
R元年度	240回	4,981人
R2年度	134回	2,012人
R3年度	74回	934人

3 地域住民グループ支援事業

各地域における自主的な交流活動である地域サロンの設置や活動について、高齢者の外出や社会参加促進のため、社会福祉協議会を通じて支援します。

	地域サロン数
R元年度	271か所
R2年度	273か所
R3年度	264か所

4 介護予防リーダー育成支援事業

老人クラブや地域サロンの代表者等地域のリーダー的な人を対象に介護予防に関する研修を行い転倒予防や栄養改善を意識した自主的な活動を支援するとともに、転倒予防教室の自主グループ活動を支援し、広く介護予防活動が行われるように取り組んでいます。

	回数	延べ参加者数
R元年度	19回	342人
R2年度	13回	207人
R3年度	9回 (5回+4回)	123人 (61人+62人)

5 地域づくりによる介護予防推進事業

介護予防の取組みとして住民の主体的な活動である「通いの場」を充実させ、人と人とのつながりを通じて、参加者や通いの場が継続的に拡大していくような地域づくりを目指し、取り組んでいます。

	設置か所数(累計)	延べ支援回数	延べ参加者数
R元年度	154か所	412回	6,680人
R2年度	166か所	469回	6,944人
R3年度	179か所	301回	4,043人

6 地域介護予防等活動応援補助金

地域の実情にあった高齢者の介護予防・生活支援等を行う人材育成や活動の拡充に向けた先駆的な地域の取組みを支援します。

	団体数
R元年度	7団体
R2年度	6団体
R3年度	9団体

7 元気輝きポイント制度

高齢者の社会参加や生きがいづくりを推進するため、高齢者を中心とした健康づくり・介護予防活動や、地域での支え合い活動等に対してポイントを付与し、1年間(10月～翌年9月)に貯めたポイントに応じて報奨金を支給します。

	元気輝きポイント手帳発行数
R元年度	9,748人
R2年度	11,224人
R3年度	11,262人

	元気輝きポイント制度対象活動登録団体数 (単位:団体)						
	地域サロン	通いの場	趣味・スポーツ	支え合い	見守り	配食	認知症カフェ
R元年度	204	146	—	5	15	5	2
R2年度	221	154	357	6	11	6	2
R3年度	227	175	421	9	17	9	2

包括的支援事業

高齢者がいつまでも住みなれた地域で安心して自分らしく生活できるよう、高齢者や家族の相談を受け、保健・医療・介護・福祉のさまざまな関係者と連携しながら、総合的に支援を行う、地域包括支援センターを設置しています。

○地域包括支援センターの運営

- 1 総合相談支援事業（地域の高齢者の実態把握、総合相談、継続的・専門的な相談支援）
- 2 権利擁護事業（高齢者虐待への対応、成年後見制度の活用、消費者被害の予防）
- 3 包括的・継続的ケアマネジメント支援事業
（困難事例に関するケアマネジャーへの支援、地域の関係機関のネットワークづくり等）

地域包括支援センター相談件数（高齢者相談センター委託分を含む）（単位：件）

内訳 年度	介護保険 サービス	地域支援 事業等	福祉用具 住宅改修	傷病	認知症	虐待	家族 関係	生活 困窮	成年後 見制度	消費者 相談	その他	合計 (実件数)
R元年度	9,221	1,686	1,427	1,430	2,216	1,408	334	—	381	62	2,641	20,806 (18,350)
R2年度	9,803	1,908	1,915	1,847	2,536	1,205	418	247	689	297	2,949	23,814 (20,852)
R3年度	13,839	1,798	2,187	2,489	3,223	1,774	1,083	442	638	55	3,529	31,057 (25,461)

○地域包括ケア体制の整備

高齢者等が可能な限り住み慣れた地域でその有する能力に応じて自立した生活を営めるよう、在宅医療・介護連携、生活支援体制整備、認知症施策の推進、地域ケア会議の運営に取り組みます。

1 在宅医療・介護連携

項目	内容
ア 地域の医療・介護の資源の把握	資源マップの作成・配布等 2,000冊
イ 在宅医療・介護連携の課題の抽出と対応策の検討	在宅医療・介護連携推進会議 2回
ウ 切れ目のない在宅医療と在宅介護の提供体制の構築推進	在宅医療・介護連携推進部会 1回
エ 医療・介護関係者の情報共有の支援	多職種連携のために作成した「入退院支援ルールブック」(東広島医療センター編)の活用
オ 在宅医療・介護連携に関する相談支援	相談件数 140人
カ 医療・介護関係者の研修	・医療・介護研修会 2回 73人 ・多職種研修 3回 129人
キ 地域住民への普及啓発	・在宅医療ミニ講座 1回 20人 ・ACP説明会 2回 47人 ・ACP出前講座 7回 106人 ・市民公開講座 1回 160人

2 生活支援体制整備

日常生活圏域ごとに関係者ネットワーク協議会を開催し、高齢者の生活を地域で支える体制づくりに向けて、各地区での取組の情報共有や、関係者の連携づくり、課題解決に向けた検討などを行っています。

圏域別関係者ネットワーク協議会

地域	開催回数	参加人数
西条北	—	—
西条南	1回	20人
八本松	1回	26人
志和	11回	128人
高屋	1回	38人
黒瀬	1回	24人
福富	—	—
豊栄	1回	17人
河内	1回	12人
安芸津	—	—

3 認知症施策の推進

地域に暮らしている方々が、認知症になっても安心して生活できるように、認知症に関する取組みを行っています。

(1) 認知症サポーター養成講座

	R元年度	R2年度	R3年度	R3年度末現在 認知症サポーター総数
認知症サポーター養成人数	3,611人	1,685人	959人	22,187人
認知症サポーター 養成講座開催回数	95回	90回	36回	

(2) 認知症講演会の開催

	参加者数
R元年度	250人
R2年度	68人
R3年度	—

(3) 認知症高齢者等見守り支援事業（令和3年度～）

	利用者数
R3年度	14人

4 地域ケア会議の運営

個別課題の解決や、地域包括支援ネットワークの構築、地域課題の発見のために、医療・介護等の多職種が協働する「地域ケア会議」を運営しています。

個別地域ケア会議では、困難ケースや虐待対応ケースについて関係者間の情報共有を図りながら、対応・支援の検討を行います。

自立支援応援会議では、個別ケースについて多職種からの助言を得ながら、高齢者のQOL（生活の質）の向上に向けた支援の検討を行います。

	個別地域ケア会議	自立支援応援会議
R元年度	7回	40回
R2年度	8回	12回
R3年度	9回	14回

任意事業

○家族介護支援事業

1 介護者慰労金の支給

在宅で介護している家族介護者の慰労を目的として、慰労金を支給します。

要介護3～5の高齢者(介護保険第2号被保険者を含む)で、1年間介護保険サービスを利用せず、常時介護をしている市民税非課税世帯の同居家族に対し、10万円を支給します。

	支給件数
R元年度	1件
R2年度	0件
R3年度	0件

2 家族介護教室

在宅で介護している家族介護者が介護方法や介護予防等についての知識・技術を習得するための教室を開催します。

	実施回数	参加者数
R元年度	40回	541人
R2年度	27回	365人
R3年度	38回	507人

3 家族介護者の交流

認知症の人を介護している家族が、気軽に相談し合い、介護の悩みなどを分かち合うことで心身の元気回復を図るための交流会を開催します。

	実施回数	参加者数
R元年度	10回	190人
R2年度	9回	180人
R3年度	6回	89人

4 介護用品の支給

在宅で要介護4又は5に相当する高齢者を介護している市民税非課税世帯の同居家族に、紙おむつ等(紙おむつ・尿取りパッド・使い捨て手袋・清拭剤・ドライシャンプー)の購入助成券を支給します。(1人年間75,000円分支給)

	交付者数
R元年度	49人
R2年度	56人
R3年度	58人

5 成年後見制度利用支援

身寄りのない重度の認知症高齢者等で低所得の方を対象に、成年後見制度の市長申立てや後見人等への報酬助成を行います。

	市長申立て件数	後見人等への報酬助成
R元年度	18件	13件
R2年度	20件	17件
R3年度	21件	22件

6 配食サービス

65歳以上のひとり暮らし高齢者又は高齢者のみの世帯に属する方で、調理が困難な方を対象に、食事を配達し、併せて安否確認を行います。

	登録者数	食数
R元年度	181人	34,836食
R2年度	162人	30,900食
R3年度	161人	27,448食

地域支援事業以外の一般施策

高齢者在宅生活支援事業

○軽度生活援助サービス

65歳以上のひとり暮らし高齢者又は高齢者のみの世帯で、市民税非課税世帯の方を対象に、安全・衛生的に日常生活を保つために必要な生活援助(草刈り、樹木の剪定・伐採など)を行います。

	延べ利用人数
R元年度	91人
R2年度	68人
R3年度	51人

※令和元年度から対象要件と実施内容を変更。

○寝具洗濯サービス

65歳以上のひとり暮らし高齢者又は高齢者のみの世帯の方等を対象に、失禁等により寝具が汚れ、本人や家族による寝具の衛生管理が困難な場合に、汚れた寝具を丸洗いし、消毒を行います。

	利用件数
R元年度	6件
R2年度	3件
R3年度	4件

○緊急通報システム

緊急性のある疾病をかかえる65歳以上のひとり暮らし高齢者又は高齢者のみの世帯の方等を対象に、自宅で急病などの緊急事態が発生した際に、民間の受信センターに通報できる機器を貸し出します。

	利用台数
R元年度	188台
R2年度	172台
R3年度	166台

○日常生活用具の給付

65歳以上の火の元の管理に不安のある在宅の寝たきり高齢者やひとり暮らし高齢者等で、所得税非課税世帯の方を対象に、日常生活用具の給付を行います。

給付品目：電磁調理器・火災警報器・自動消火器

	人数	内訳
R元年度	4人	電磁調理器 3 火災警報器 1 自動消火器 0
R2年度	3人	電磁調理器 3 火災警報器 0 自動消火器 0
R3年度	2人	電磁調理器 2 火災警報器 0 自動消火器 0

○生活管理指導短期宿泊事業

65歳以上のひとり暮らし高齢者又は高齢者のみの世帯に属する方で、社会適応が困難な方等を対象に、養護老人ホームでの短期宿泊を通じて、日常生活指導や体調調整を行います。

	利用実人数	延べ利用日数
R元年度	0人	—
R2年度	1人	7日
R3年度	1人	14日

養護老人ホーム等措置委託事業

65歳以上の市民税非課税高齢者で環境上の理由や経済的理由によって居宅で生活することが困難な方を養護老人ホーム等に入所措置します。

	措置人数(年度末現在)
R元年度	55人
R2年度	57人
R3年度	54人

自立支援型グループホーム

おおむね60歳以上で、特別養護老人ホームを退所した人や、独立して生活することが困難な人が入所する施設で、近隣のバックアップ施設及び施設スタッフの支援を受けながら、共同生活を営みます。

施設名	住所	実績(年度末現在)
ひだまりの家	安芸津町三津3618番地	4人

高齢者生きがい活動支援事業

○高齢者の外出への支援

1 高齢者割引乗車券の交付

70歳以上の高齢者で、ひとり暮らしの方又は65歳以上の高齢者のみの世帯等に属する方であって、世帯全員が市民税非課税である場合に、高齢者割引乗車券を交付します。

	交付者数	使用枚数
R元年度	2,859人	193,064枚
R2年度	2,737人	176,100枚
R3年度	3,121人	287,850枚

※令和元年度より「タクシー割引乗車券」から「高齢者割引乗車券」に名称変更。1枚当たりの金額を500円から100円に変更。

2 外出支援サービス

地域サロンにおいて外出する際の送迎を行います。

	サロン利用箇所
R元年度	142か所
R2年度	33か所
R3年度	50か所

○敬老事業

1 敬老事業助成金の交付

77歳以上の高齢者を対象とし地域敬老会を開催する地域団体等に助成金を交付します。

	開催箇所	対象者数
R元年度	87か所	10,432人
R2年度	88か所	10,595人
R3年度	97か所	11,603人

※住民自治協議会で、選択事業として敬老会を開催している場合を除く。

2 敬老金等の贈呈

77歳の高齢者に敬老祝品、90歳・100歳以上の高齢者に敬老金を贈呈します。

	対象者数	内訳		
		77歳	90歳	100歳以上 ※R2年度より100歳のみ
R元年度	2,599人	1,866人	596人	137人
R2年度	999人	-	914人	85人
R3年度	754人	-	680人	74人

※令和2年度より77歳の祝品は元気輝きポイントの付与に事業転換し、101歳以上の敬老金は廃止。

※令和2年度より対象者を暦年から年度に変更。令和2年度は経過措置として対象者を1月1日～翌3月31日(15ヶ月)とした。

○シルバー人材センターへの支援

定年退職後などに自らの生きがいの充実や社会参加のために元気に働く意欲のある高齢者に、豊かな経験と、能力を生かした就労の場を提供しているシルバー人材センターに対して補助金を交付し、当該団体の活動を支援します。

	補助額	登録会員数
R元年度	24,036千円	1,127人
R2年度	30,529千円	1,014人
R3年度	24,329千円	956人

○熟年大学への支援

学習活動を通して高齢者の生きがいづくりや社会参加の促進を図るために、パソコンや英会話、ペン習字、手芸、健康体操、料理などの各種講座(熟年大学)を開講している社会福祉協議会に対して補助金を交付し、当該団体の事業を支援します。

	補助額	講座参加実人数
R元年度	938千円	602人
R2年度	938千円	474人
R3年度	938千円	396人

○老人クラブ連合会への支援

高齢期の生活を健全で豊かに過ごすために社会奉仕活動やスポーツ、学習活動、地域福祉活動などに取り組んでいる老人クラブ連合会に対して補助金を交付し、当該団体の事業を支援します。

	補助額	登録会員数
R元年度	4,481千円	4,109人
R2年度	4,329千円	3,786人
R3年度	4,102千円	3,498人

健康増進事業

健康診査等事業

市民の健康の保持・増進を図るため、健康診査を実施し、生活習慣病等の早期発見・早期治療及び早期からの介護予防への取組みに役立てます。

高齢者の医療の確保に関する法律に基づき、40歳～74歳の東広島市国民健康保険の加入者に特定健診を実施します。健康増進法に基づく健康増進事業として基本健診・がん検診・B型C型肝炎ウイルス検診を実施します。

<令和3年度元気すこやか健診実施概要>

健診の種類 (実施期間)	対象者（東広島市民）		会 場	
集団健診 (43日間)	特定健診	40歳以上75歳未満の東広島市国民健康保険加入者	市 内 16会場	
	基本健診	39歳以下、後期高齢者医療制度加入者、東広島市国民健康保険年度途中加入者、医療保険未加入者、生活保護受給者		
	B型C型肝炎ウイルス検診			40歳以上
	がん検診	(肺・胃・大腸)		40歳以上
		(子宮頸部)		20歳以上の偶数年齢
		(乳房)		40歳以上の偶数年齢
		(前立腺)		50歳以上
医療機関健診 (6月～1月)	特定健診	40歳以上75歳未満の東広島市国民健康保険加入者	県 内 受託医療機関	
	基本健診	後期高齢者医療制度加入者、東広島市国民健康保険年度途中加入者、医療保険未加入者、生活保護受給者	市 内 医療機関 (86施設)	
	B型C型肝炎ウイルス検診			40歳以上
	がん検診	(肺・胃・大腸)		40歳以上
		(子宮頸部)		20歳以上の偶数年齢
		(乳房)		40歳以上の偶数年齢
		(前立腺)	50歳以上	
節目歯周疾患 検診		40歳、50歳、60歳	市内歯科医療機関 (68施設)	

〈特定健診受診者数〉 (単位:人)

	40歳～74歳
R元年度	8,465
R2年度	7,727
R3年度	7,633

〈基本健診受診者数〉 (単位:人)

	39歳以下	40歳～74歳	75歳以上
R元年度	262	288	4,450
R2年度	194	306	4,555
R3年度	194	303	4,704

〈がん検診受診者数〉 (単位:人)

	R元年度	R2年度	R3年度
肺がん検診	13,795	13,002	13,558
胃がん検診	10,548	9,383	10,019
大腸がん検診	13,735	12,810	13,326
子宮がん検診(頸部)	7,412	6,624	6,991
乳がん検診(視触診+マンモグラフィ)	5,010	4,246	4,735
前立腺がん検診	3,954	3,598	3,753

※平成24年度からは、子宮がん検診に妊婦健診を含む。平成27年度からは、子宮がんは偶数年齢のみ対象。平成26年度からは、医療機関健診でも前立腺がん検診を実施。

〈B型C型肝炎ウイルス検診実施状況〉 (単位:人)

	受診者	HCV陽性者	HBs陽性者
R元年度	2,369	12	29
R2年度	1,681	7	18
R3年度	1,454	2	9

健康教育事業

ライフステージに応じた健康づくりへの取組みの普及啓発や高血圧症予防・骨粗鬆症予防・がん予防のための講演会や健康教室を実施します。

	回数	延べ参加者数
R元年度	44回	1,480人
R2年度	54回	968人
R3年度	60回	2,490人

健康相談事業

市役所や各地域の地域センター等で行う健診結果相談会の実施や、生活習慣の見直しなどの相談支援を行います。健康福祉まつり等による歯科衛生士による歯周疾患相談や、ストレス、うつなど心の相談に対応するため、専門医による相談会を実施しています。

	回数	延べ参加者数
R元年度	51回	995人
R2年度	46回	372人
R3年度	135回	505人

訪問指導事業

健診の結果から、事後指導を要する人のうち、循環器疾患・糖尿病予備群の人を中心に訪問指導を行い、生活習慣の改善を働きかけます。また、支援の必要な独居高齢者や閉じこもりがちな高齢者に対し、寝たきり予防や社会参加への支援のため、訪問指導を行います。

	件数
R元年度	1,036件
R2年度	882件
R3年度	858件

感染症予防推進事業

高齢者インフルエンザ予防接種事業

インフルエンザは、普通の風邪に比べ気管支炎や肺炎などを合併しやすく、特に高齢者や慢性の病気がある人は、重症化することが多いと言われています。インフルエンザ予防接種を受けることで感染しにくくし、また、仮に感染しても重症化を防ぐ効果があると世界的に認められています。

この事業は、高齢者のインフルエンザ感染を予防するため、インフルエンザ予防接種費用の一部を負担するものです。

対象者 : 東広島市民で、65歳以上の人並びに60歳以上65歳未満で、心臓・じん臓・呼吸器に身体障害者手帳1級相当の重い病気のある人又はHIVで免疫機能に重い障害のある人を含む。

自己負担額 : 1,000円 (当面の間)

(生活保護受給者及び市県民税非課税世帯に属する者等については、全額公費負担しています。)

接種者数

(単位:人)

	60～64歳	65歳以上	合計
R元年度	30	25,155	25,185
R2年度	22	30,016	30,038
R3年度	35	26,555	26,590

高齢者肺炎球菌予防接種事業

肺炎の原因となる最も代表的な細菌である「肺炎球菌」は、約90種類有ります。「肺炎球菌ワクチン」は、そのうちの23種類に対する免疫を身体につけ、肺炎に罹りにくくしたり、重症化を防ぐことができると言われています。

この事業は、高齢者の肺炎予防を目的に、肺炎球菌予防接種費用の一部を負担するものです。

対象者 : 東広島市民で65歳以上であり、国の定めた対象年齢に該当する人のうち、これまでに1回も肺炎球菌予防接種を受けたことが無い人。(60歳以上65歳未満で、心臓・じん臓・呼吸器に身体障害者手帳1級相当の重い病気がある人又はHIVで免疫機能に重い障害のある人のうち、これまでに1回も肺炎球菌予防接種を受けたことが無い人を含む。)

自己負担額 : 4,000円

(生活保護受給者及び市県民税非課税世帯に属する者等については、全額公費負担しています。)

接種者数

(単位:人)

	接種者数
R元年度	2,107
R2年度	2,195
R3年度	1,557

※平成26年10月からは、定期予防接種として実施

介 護 保 険

用語の説明

○資格関係用語説明

第1号被保険者	65歳以上の人のうち、東広島市内に住所を有する人(適用除外施設入所者及び住所地特例により他市町村の被保険者となっている人を除く)又は他市町村の住所地特例施設に入所・入居中の人で、東広島市から当該施設に住所を変更した人
第2号被保険者	40歳以上65歳未満の医療保険加入者のうち、東広島市内に住所を有する人(適用除外施設入所者及び住所地特例により他市町村の被保険者となっている人を除く)又は他市町村の住所地特例施設に入所・入居中の人で、東広島市から当該施設に住所を変更した人
高齢化率	総人口のうち65歳以上の人の占める割合
前期高齢者	65歳以上75歳未満の人
後期高齢者	75歳以上の人
適用除外施設	指定障害者支援施設等で、入所者は介護保険の被保険者とはならない
住所地特例	他市町村の介護保険施設等に入所・入居し、当該施設に住所を変更した場合、現住所(転出後の施設所在地)の市町村ではなく、元の住所(転出前の居宅等所在地)の市町村が保険者となる制度

○介護保険料関係用語説明

特別徴収	被保険者の受給年金から徴収すること 対象者は、第1号被保険者のうち、年額18万円以上の老齢(退職)・障害・遺族年金給付を受けている人
普通徴収	納付書や口座振替による納付のこと 対象者は、第1号被保険者のうち、特別徴収の対象とならない人(年度途中の資格取得者及び老齢(退職)・障害・遺族年金給付額が年額18万円未満の人など)
老齢福祉年金	明治44年4月1日以前に生まれた人などで、一定の所得がない人や、他の年金を受給できない人に支給される年金
合計所得金額	収入金額から必要経費に相当する金額を控除した金額のことで、人的控除や医療費控除などの控除をする前の金額。給与所得または公的年金等に係る雑所得が含まれている場合は、その合計額から10万円を控除した金額を用いる また、土地売却等に係る特別控除がある場合は、「長期譲渡所得及び短期譲渡所得に係る特別控除」を控除する
その他の合計所得金額	収入金額から必要経費に相当する金額を控除した金額の所得控除前の金額から、公的年金等に係る雑所得を除いた所得金額のこと。給与所得が含まれている場合で、所得金額調整控除の適用がない場合は、給与所得から10万円を控除した金額を用いる。所得金額調整控除の適用がある場合は、当該控除前の金額から10万円を控除した金額を用いる また、土地売却等に係る特別控除がある場合は、「長期譲渡所得及び短期譲渡所得に係る特別控除額」を控除する
補正第1号被保険者数	第1号被保険者総数の見込み数を介護保険料基準額(第5段階保険料額)を納める第1号被保険者数に換算した数

○介護(介護予防)サービス

居宅(介護予防)サービス	
訪問サービス	訪問介護(ホームヘルプ)※ ・ 訪問入浴介護※ ・ 訪問看護※ 訪問リハビリテーション※ ・ 居宅療養管理指導※
通所サービス	通所介護(デイサービス)※ 通所リハビリテーション(デイケア)※
短期入所サービス	短期入所生活介護(ショートステイ)※ 短期入所療養介護※
その他サービス	特定施設入居者生活介護※ 居宅介護支援 ・ 介護予防支援
福祉用具・住宅改修サービス	福祉用具貸与※ ・ 福祉用具購入費※ 住宅改修費※
地域密着型(介護予防)サービス	地域密着型通所介護 定期巡回・随時対応型訪問介護看護 認知症対応型共同生活介護(グループホーム)※ 認知症対応型通所介護(認知症デイ)※ 小規模多機能型居宅介護※ 看護小規模多機能型居宅介護 地域密着型介護老人福祉施設入所者生活介護
施設サービス	介護老人福祉施設(特別養護老人ホーム) 介護老人保健施設 介護療養型医療施設 介護医療院

※介護予防サービスがあるサービス

○特定入所者介護(介護予防)サービス

低所得の利用者等が介護施設やショートステイを利用した場合、食費・居住費の利用者の負担限度額を超えた額が保険給付の対象となる

○高額介護(介護予防)サービス

1か月の世帯全員の介護サービスの利用者負担額が、利用者負担上限額を超えた場合、その超えた額が償還払いで保険給付の対象となる

○高額医療合算介護(介護予防)サービス

介護保険と医療保険の両方の利用者負担額を年間で合算し高額になった場合は、限度額を超えた額が償還払いで保険給付の対象となる

○介護(介護予防)給付

サービス受給者数	1か月に居宅・地域密着型・施設サービスを利用した人数
介護給付件数	1か月の事業所別各サービスの利用件数
介護給付費	介護サービスにかかる費用(介護給付費用額)のうち、 保険給付の対象となる額で、原則、介護給付費用額の9割又は8割若しくは7割 (介護給付費＝介護給付費用額-利用者負担額-公費負担額)
支給限度額	居宅・地域密着型サービスを利用する際の、要介護度に応じた1か月の保険 から給付される上限額
支給限度額の対象とならないサービス	居宅療養管理指導、特定施設入居者生活介護(外部サービス利用型・短期利用除く) 認知症対応型共同生活介護(短期利用除く) 地域密着型特定施設入居者生活介護(短期利用除く) 地域密着型介護老人福祉施設入所者生活介護

○歳入

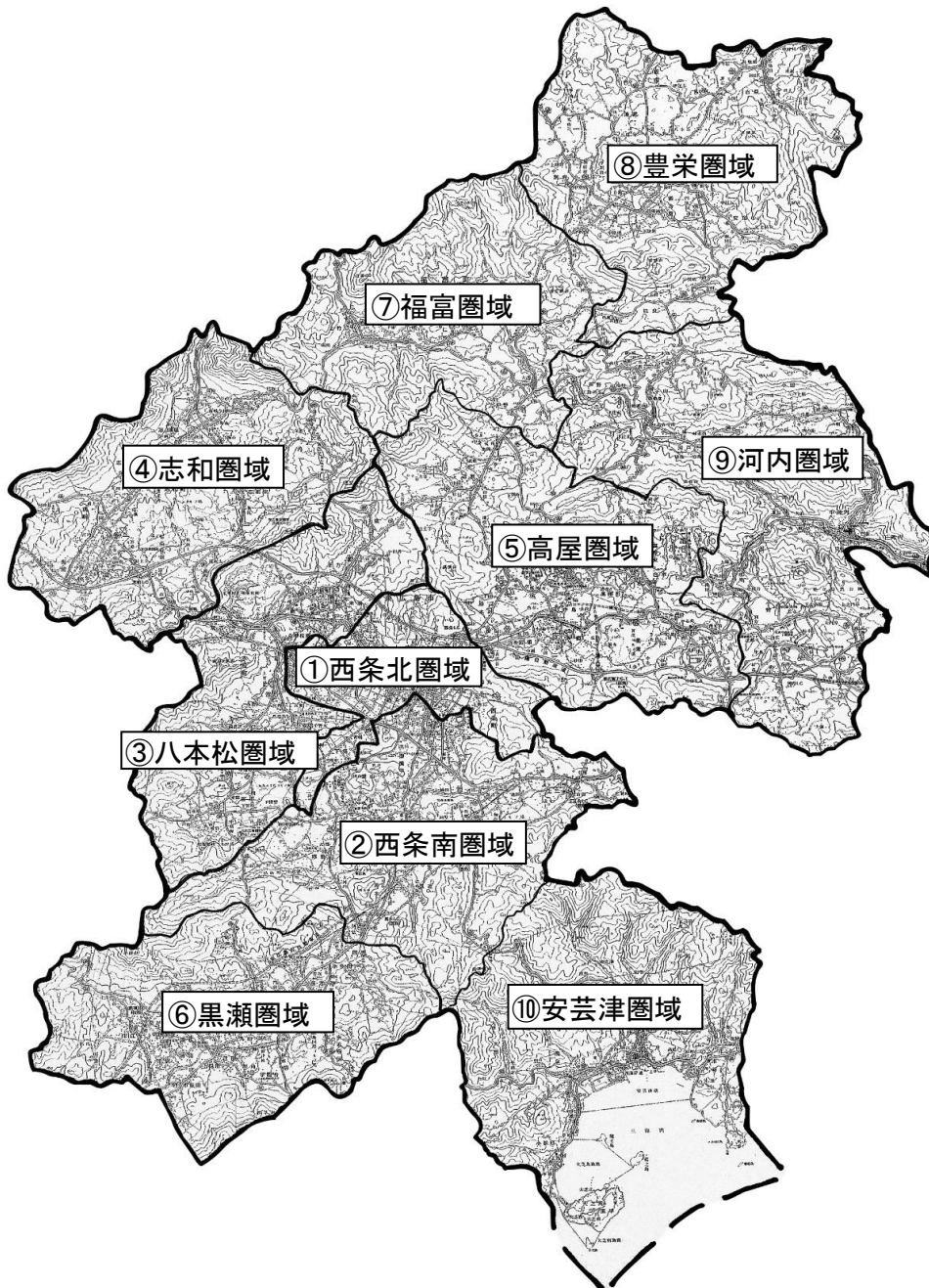
科目	説明
介護保険料	第1号被保険者から徴収した保険料
使用料及び手数料	サービス事業者の指定等に係る審査手数料
国庫支出金	介護保険事業の執行に必要な国の負担金等
介護給付費負担金	介護給付及び予防給付に要する国の負担金(施設分15%・その他分20%)
調整交付金	介護保険の財政調整のために交付する国の交付金(5%)
地域支援事業交付金	地域支援事業に要する国の負担金(介護予防事業20%・包括的事業38.5%)
保険者機能強化推進交付金	高齢者の自立支援・重度化防止等の取組を推進するための国の交付金
保険者努力支援交付金	高齢者の介護予防・健康づくり等の取組を推進するための国の交付金
介護保険災害等臨時特例国庫補助金	災害等による介護保険料減免補填分
事業費国庫補助金	介護保険システム改修等に係る事業費補助金
支払基金交付金	支払基金からの介護給付費交付金
介護給付費交付金	支払基金からの介護給付費交付金(令和3年度～令和5年度27%)
地域支援事業支援交付金	支払基金からの地域支援事業交付金(介護予防事業分令和3年度～令和5年度27%)
県支出金	介護保険事業の執行に必要な県の負担金等
介護給付費負担金	介護給付及び予防給付に要する県の負担金(施設分17.5%・その他分12.5%)
地域支援事業交付金	地域支援事業に要する県の負担金(介護予防事業12.5%・包括的事業19.25%)
財産収入	財産運用収入
繰入金	一般会計や基金からの繰入金
介護給付費繰入金	介護給付及び予防給付に要する市の負担分(12.5%)
地域支援事業繰入金	地域支援事業に要する市の負担分(介護予防事業12.5%・包括的支援事業19.25%)
低所得者保険料軽減繰入金	低所得者に対する介護保険料軽減に係る公費負担分
その他一般会計繰入金	介護保険事業の執行に必要な事務費、人件費等の繰入金
繰越金	前年度の余剰金
諸収入	延滞金、加算金、過料等

○歳出

科目	説明
総務費	介護保険事業の執行に必要な事務費、人件費等
保険給付費	介護給付、介護予防給付、高額介護サービス費等に要する費用等
地域支援事業費	介護予防事業、包括的支援事業等に要する費用等
基金積立金	介護給付費準備基金等への積立金
公債費	借入金の返還金等
諸支出金	保険料還付金、補助金交付金の返還金等
予備費	予備費

○日常生活圏域

① 西条北圏域	西条町の西条南圏域を除く地区
② 西条南圏域	西条中央、鏡山、御菌宇及び向陽地区
③ 八本松圏域	八本松町
④ 志和圏域	志和町
⑤ 高屋圏域	高屋町
⑥ 黒瀬圏域	黒瀬町
⑦ 福富圏域	福富町
⑧ 豊栄圏域	豊栄町
⑨ 河内圏域	河内町
⑩ 安芸津圏域	安芸津町



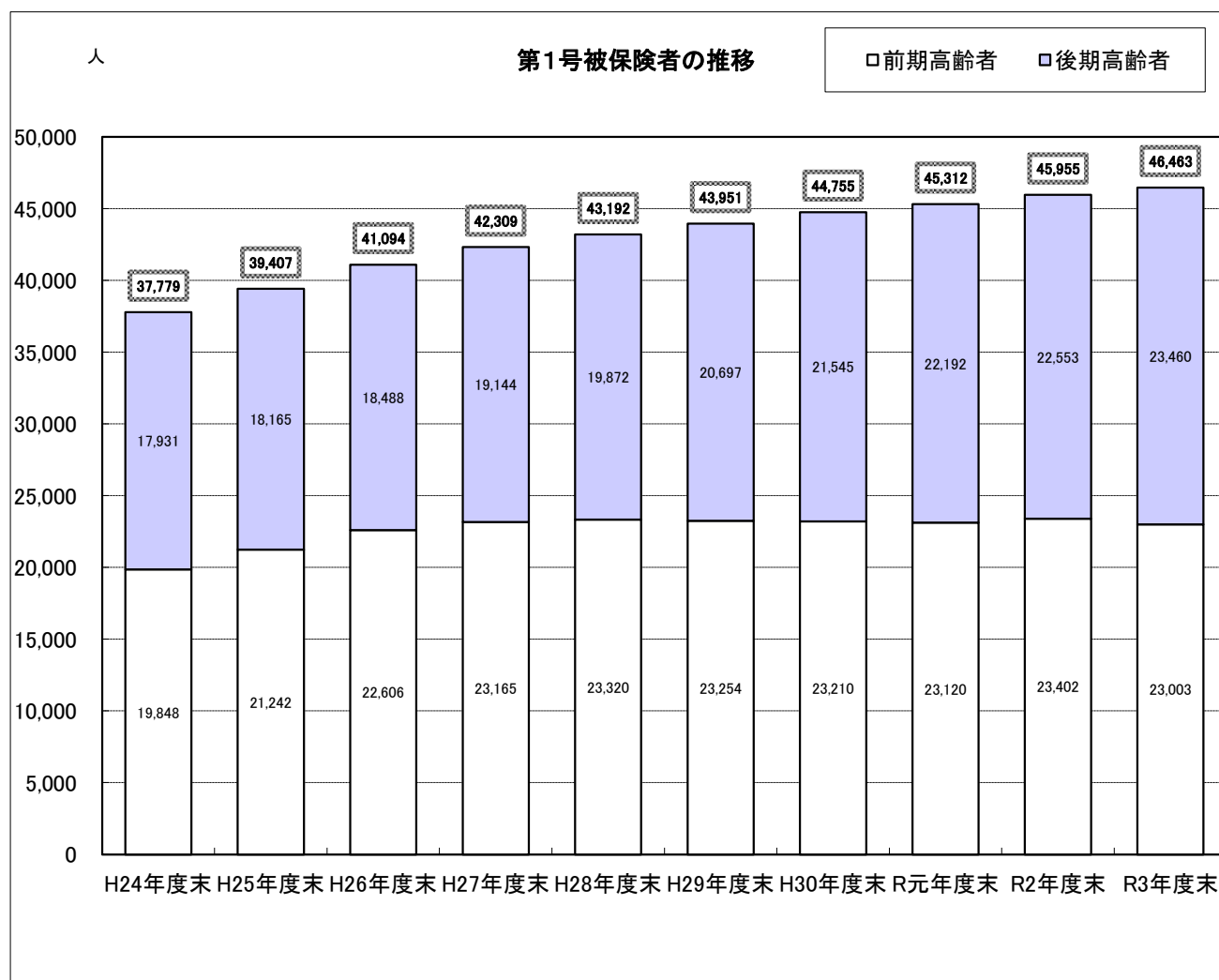
一般状況

○年度別被保険者数

(単位:人)

	第1号被保険者	前期高齢者	後期高齢者	人口
H24年度末	37,779	19,848	17,931	182,853
H25年度末	39,407	21,242	18,165	183,312
H26年度末	41,094	22,606	18,488	184,174
H27年度末	42,309	23,165	19,144	184,929
H28年度末	43,192	23,320	19,872	185,147
H29年度末	43,951	23,254	20,697	186,012
H30年度末	44,755	23,210	21,545	187,182
R元年度末	45,312	23,120	22,192	188,465
R2年度末	45,955	23,402	22,553	188,969
R3年度末	46,463	23,003	23,460	188,387

※ 平成24年7月に外国人登録制度が廃止され、外国人も住民基本台帳法の適用対象になりました。

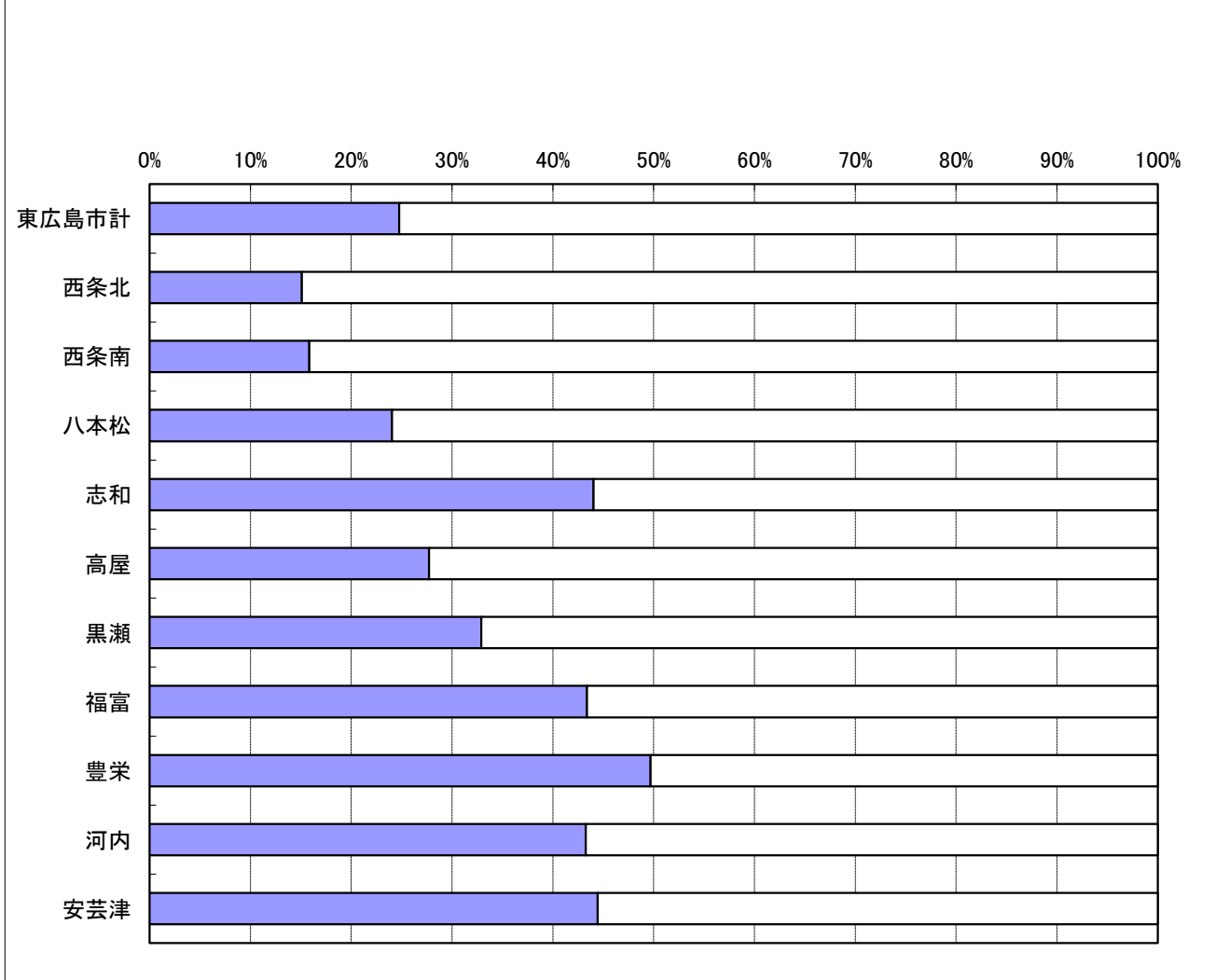


○地域別高齢者数(令和4年3月末日現在)

(単位:人)

圏域	人口	65歳以上人口	高齢化率
西条北	47,050	7,102	15.09%
西条南	34,093	5,402	15.84%
八本松	29,562	7,108	24.04%
志和	6,303	2,776	44.04%
高屋	29,995	8,314	27.72%
黒瀬	21,936	7,215	32.89%
福富	2,245	974	43.39%
豊栄	2,954	1,468	49.70%
河内	5,359	2,318	43.25%
安芸津	8,890	3,952	44.45%
東広島市計	188,387	46,629	24.75%

地域別高齢化率(令和4年3月末日現在)



介護保険料

○令和3年度介護保険料

保険料段階	対象者の範囲	保険料率	年額
第1段階	生活保護を受給している人 世帯全員が市町村民税非課税で、老齢福祉年金を受給している人 又は、本人及び世帯全員が市町村民税非課税で、前年の課税年金収入額とその他の合計所得金額の合計額が80万円以下の人	基準額×0.3	20,520円
第2段階	本人及び世帯全員が市町村民税非課税で、前年の課税年金収入額とその他の合計所得金額の合計額が80万円を超え120万円以下の人	基準額×0.5	34,200円
第3段階	本人及び世帯全員が市町村民税非課税で、前年の課税年金収入額とその他の合計所得金額の合計額が120万円を超える人	基準額×0.7	47,880円
第4段階	世帯の誰かに市町村民税が課税されているが、本人は市町村民税非課税で、前年の課税年金収入額とその他の合計所得金額の合計額が80万円以下の人	基準額×0.85	58,140円
第5段階	世帯の誰かに市町村民税が課税されているが、本人は市町村民税非課税で、前年の課税年金収入額とその他の合計所得金額の合計額が80万円を超える人	基準額×1.0	68,400円
第6段階	本人が市町村民税課税で、前年の合計所得金額が120万円未満の人	基準額×1.2	82,080円
第7段階	本人が市町村民税課税で、前年の合計所得金額が120万円以上210万円未満の人	基準額×1.3	88,920円
第8段階	本人が市町村民税課税で、前年の合計所得金額が210万円以上320万円未満の人	基準額×1.5	102,600円
第9段階	本人が市町村民税課税で、前年の合計所得金額が320万円以上420万円未満の人	基準額×1.7	116,280円
第10段階	本人が市町村民税課税で、前年の合計所得金額が420万円以上620万円未満の人	基準額×1.8	123,120円
第11段階	本人が市町村民税課税で、前年の合計所得金額が620万円以上の人	基準額×1.9	129,960円

※第1段階から第3段階までの保険料については、低所得者に対する保険料の軽減が行われています。

○年度別介護保険料額

(単位:円)

	基準額	第1段階	第2段階	第3段階	第4段階	第5段階
保険料率		×0.5	×0.75	×1	×1.25	×1.5
H12～ H14年度	38,072	19,036	28,554	38,072	47,590	57,108
H15～ H16年度	45,600	22,800	34,200	45,600	57,000	68,400
H17年度	45,120	22,560	33,840	45,120	56,400	67,680

	基準額	第1段階	第2段階	第3段階	第4段階	第5段階	第6段階
保険料率		×0.5	×0.5	×0.75	×1	×1.25	×1.5
H18～ H20年度	53,400	26,700	26,700	40,050	53,400	66,750	80,100

	基準額	第1段階	第2段階	第3段階	第4段階①	第4段階②	第5段階	第6段階
保険料率		×0.5	×0.5	×0.75	×0.9	×1	×1.25	×1.5
H21～ H23年度	53,400	26,700	26,700	40,050	48,060	53,400	66,750	80,100

	基準額	第1段階	第2段階	第3段階①	第3段階②	第4段階①	第4段階②	第5段階	第6段階
保険料率		×0.5	×0.5	×0.7	×0.75	×0.9	×1	×1.25	×1.5
H24～ H26年度	63,000	31,500	31,500	44,100	47,250	56,700	63,000	78,750	94,500

	基準額	第1段階	第2段階	第3段階	第4段階	第5段階	第6段階	第7段階	第8段階	第9段階
保険料率		×0.45	×0.75	×0.75	×0.9	×1.0	×1.2	×1.3	×1.5	×1.7
H27～ H29年度	68,400	30,780	51,300	51,300	61,560	68,400	82,080	88,920	102,600	116,280

	基準額	第1段階	第2段階	第3段階	第4段階	第5段階	第6段階	第7段階	第8段階	第9段階	第10段階	第11段階
保険料率		×0.45	×0.65	×0.75	×0.85	×1.0	×1.2	×1.3	×1.5	×1.7	×1.8	×1.9
H30年度	68,400	30,780	44,460	51,300	58,140	68,400	82,080	88,920	102,600	116,280	123,120	129,960
保険料率		×0.375	×0.525	×0.725	×0.85	×1.0	×1.2	×1.3	×1.5	×1.7	×1.8	×1.9
R元年度	68,400	25,650	35,910	49,590	58,140	68,400	82,080	88,920	102,600	116,280	123,120	129,960
保険料率		×0.3	×0.5	×0.7	×0.85	×1.0	×1.2	×1.3	×1.5	×1.7	×1.8	×1.9
R2～ R3年度	68,400	20,520	34,200	47,880	58,140	68,400	82,080	88,920	102,600	116,280	123,120	129,960

各段階保険料額＝基準額×保険料率

平成16年度以前は、合併前の東広島市の金額を表示

平成18年度の保険料段階改正により保険料段階が6段階に変更

平成21年度の保険料段階改正により第4段階に特例措置段階(第4段階①)を設定

平成24年度の保険料段階改正により第3段階に特例措置段階(第3段階①)を設定

平成27年度の保険料段階改正により保険料段階が9段階に変更

平成30年度の保険料段階改正により保険料段階が11段階に変更

○介護保険料段階別被保険者数

(単位:人)

	第1段階	第2段階	第3段階	第4段階	第5段階	計
H12年度	250	8,959	10,326	4,765	2,374	26,674
H13年度	233	9,575	10,385	4,876	2,342	27,411
H14年度	250	9,939	10,475	5,195	2,353	28,212
H15年度	260	10,515	10,348	4,196	3,427	28,746
H16年度	270	10,815	10,421	4,326	3,536	29,368
H17年度	290	11,644	10,538	4,404	3,505	30,381

	第1段階	第2段階	第3段階	第4段階	第5段階	第6段階	計
H18年度	299	4,308	3,868	10,068	8,186	4,709	31,438
H19年度	304	4,417	4,065	10,277	8,632	4,880	32,575
H20年度	315	4,604	4,228	10,319	9,093	5,053	33,612

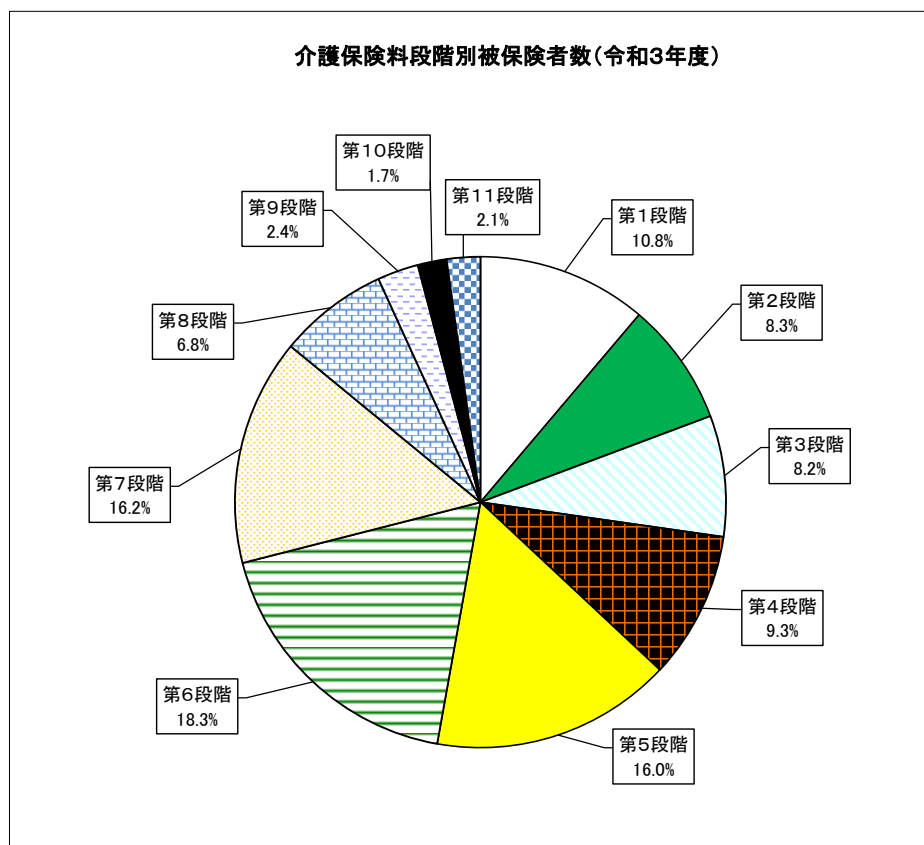
	第1段階	第2段階	第3段階	第4段階①	第4段階②	第5段階	第6段階	計
H21年度	340	4,551	4,330	5,392	5,033	9,577	5,230	34,453
H22年度	360	4,641	4,651	5,179	5,226	9,980	4,950	34,987
H23年度	376	4,666	4,889	5,129	5,371	10,579	5,061	36,071

	第1段階	第2段階	第3段階①	第3段階②	第4段階①	第4段階②	第5段階	第6段階	計
H24年度	406	4,736	2,490	2,633	5,266	5,612	10,823	5,813	37,779
H25年度	401	4,797	2,631	2,797	5,378	5,852	11,490	6,061	39,407
H26年度	414	4,833	2,893	3,003	5,332	6,156	12,234	6,229	41,094

	第1段階	第2段階	第3段階	第4段階	第5段階	第6段階	第7段階	第8段階	第9段階	計
H27年度	5,421	3,097	3,220	5,221	6,429	7,095	5,750	3,280	2,796	42,309
H28年度	5,305	3,212	3,314	5,017	6,655	7,442	5,979	3,340	2,928	43,192
H29年度	5,196	3,337	3,378	4,842	6,873	7,752	6,026	3,521	3,026	43,951

	第1段階	第2段階	第3段階	第4段階	第5段階	第6段階	第7段階	第8段階	第9段階	第10段階	第11段階	計
H30年度	5,309	3,479	3,466	4,812	7,044	7,879	6,698	3,192	1,148	792	936	44,755
R元年度	5,208	3,635	3,560	4,530	7,277	8,194	6,720	3,247	1,210	784	947	45,312
R2年度	5,138	3,728	3,660	4,463	7,286	8,362	6,863	3,324	1,240	876	1,015	45,955
R3年度	5,016	3,866	3,816	4,298	7,436	8,486	7,515	3,169	1,101	768	992	46,463

※各年度3月末時点での有資格者のみ表示



○年度別介護保険料収納状況

(単位：円、件、%)

年 度		H29年度	H30年度	R元年度	R2年度	R3年度	
現年分	特別徴収	調定額	2,896,606,355	2,930,504,945	2,916,075,542	2,935,647,111	2,966,461,604
		収納額	2,896,606,355	2,930,504,945	2,916,075,542	2,935,647,111	2,966,461,604
		収納率	100.00	100.00	100.00	100.00	100.00
	普通徴収	調定額	222,921,980	202,680,160	211,558,075	211,148,031	214,591,750
		収納額	201,453,330	184,867,325	192,023,911	194,772,027	201,666,835
		不納欠損額	0	0	0	0	0
		未納額	21,468,650	17,812,835	19,534,164	16,376,004	12,924,915
		未納件数	476	420	476	372	295
		収納率	90.37	91.21	90.77	92.24	93.98
	計	調定額	3,119,528,335	3,133,185,105	3,127,633,617	3,146,795,142	3,181,053,354
		収納額	3,098,059,685	3,115,372,270	3,108,099,453	3,130,419,138	3,168,128,439
		不納欠損額	0	0	0	0	0
		未納額	21,468,650	17,812,835	19,534,164	16,376,004	12,924,915
		収納率	99.31	99.43	99.38	99.48	99.59
	滞納繰越分	普通徴収	調定額	46,665,515	42,311,541	36,298,564	34,887,708
収納額			7,562,232	5,671,815	5,091,528	5,899,366	7,026,119
不納欠損額			18,284,257	18,214,877	16,195,712	13,171,975	11,814,339
未納額			20,819,026	18,424,849	15,011,324	15,816,367	13,414,345
未納件数			452	424	353	390	302
収納率			16.21	13.40	14.03	16.91	21.78
総計	特別徴収	調定額	2,896,606,355	2,930,504,945	2,916,075,542	2,935,647,111	2,966,461,604
		収納額	2,896,606,355	2,930,504,945	2,916,075,542	2,935,647,111	2,966,461,604
		収納率	100.00	100.00	100.00	100.00	100.00
	普通徴収	調定額	269,587,495	244,991,701	247,856,639	246,035,739	246,846,553
		収納額	209,015,562	190,539,140	197,115,439	200,671,393	208,692,954
		不納欠損額	18,284,257	18,214,877	16,195,712	13,171,975	11,814,339
		未納額	42,287,676	36,237,684	34,545,488	32,192,371	26,339,260
		未納件数	928	844	829	762	597
		収納率	77.53	77.77	79.53	81.56	84.54
	計	調定額	3,166,193,850	3,175,496,646	3,163,932,181	3,181,682,850	3,213,308,157
		収納額	3,105,621,917	3,121,044,085	3,113,190,981	3,136,318,504	3,175,154,558
		不納欠損額	18,284,257	18,214,877	16,195,712	13,171,975	11,814,339
		未納額	42,287,676	36,237,684	34,545,488	32,192,371	26,339,260
		未納件数	928	844	829	762	597
		収納率	98.09	98.29	98.40	98.57	98.81

認定

○認定者数（令和4年3月末現在）

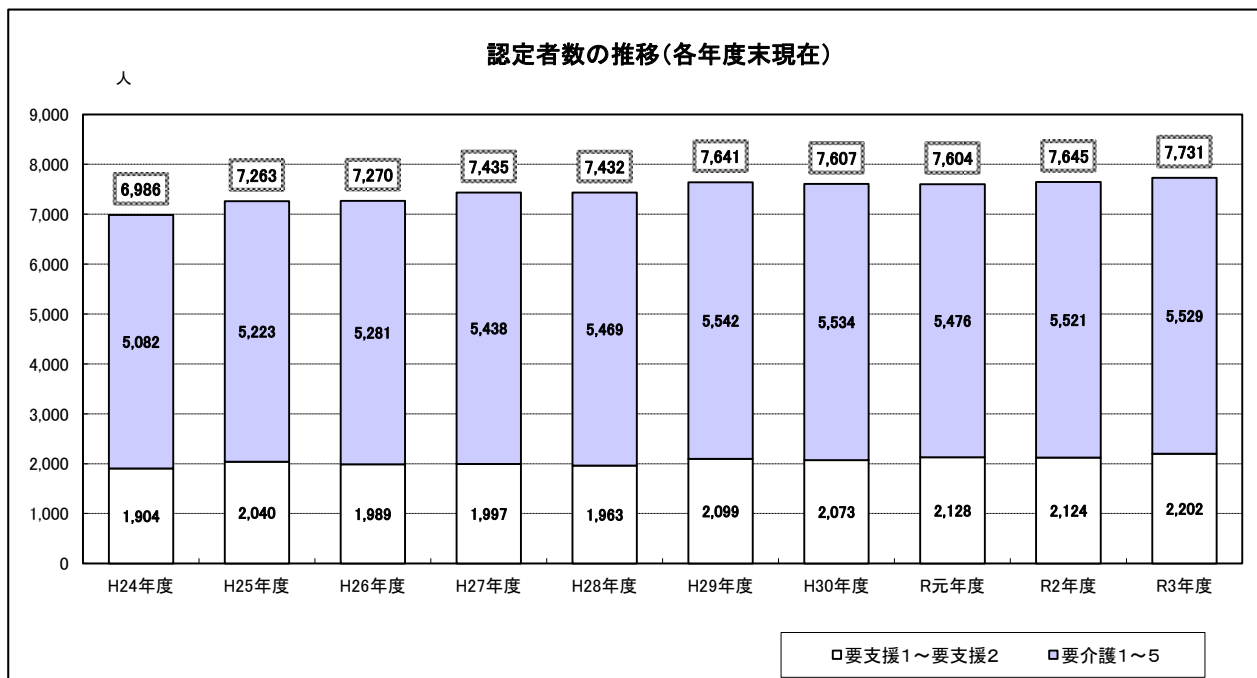
（単位：人）

	要支援1	要支援2	要介護1	要介護2	要介護3	要介護4	要介護5	計
第1号被保険者	1,404	750	1,955	953	895	891	731	7,579
65歳以上75歳未満	159	103	196	111	83	69	87	808
75歳以上	1,245	647	1,759	842	812	822	644	6,771
第2号被保険者	20	28	35	21	15	15	18	152
総数	1,424	778	1,990	974	910	906	749	7,731
構成比	18.4%	10.1%	25.7%	12.6%	11.8%	11.7%	9.7%	100.0%

○認定者数（各年度末現在）

（単位：人）

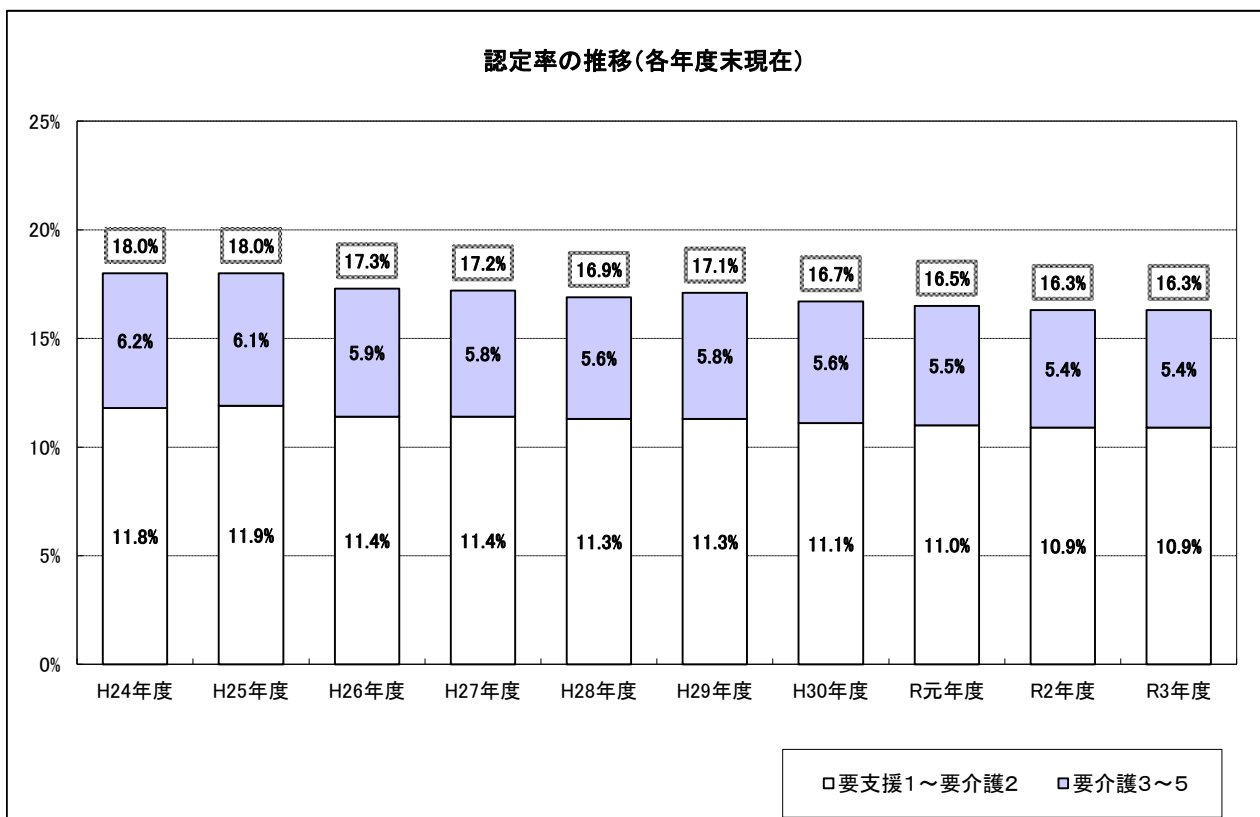
	H24年度	H25年度	H26年度	H27年度	H28年度	H29年度	H30年度	R元年度	R2年度	R3年度
要支援1	1,070	1,147	1,110	1,130	1,059	1,156	1,205	1,276	1,333	1,424
要支援2	834	893	879	867	904	943	868	852	791	778
要介護1	1,618	1,691	1,795	1,849	1,884	1,858	1,836	1,914	1,936	1,990
要介護2	1,050	1,065	1,014	1,092	1,121	1,110	1,135	1,038	1,032	974
要介護3	814	882	885	873	852	916	872	866	889	910
要介護4	779	807	809	874	847	897	874	831	862	906
要介護5	821	778	778	750	765	761	817	827	802	749
計	6,986	7,263	7,270	7,435	7,432	7,641	7,607	7,604	7,645	7,731
要支援1～要支援2	1,904	2,040	1,989	1,997	1,963	2,099	2,073	2,128	2,124	2,202
構成比	27.3%	28.1%	27.4%	26.9%	26.4%	27.5%	27.3%	28.0%	27.8%	28.5%
要介護1～5	5,082	5,223	5,281	5,438	5,469	5,542	5,534	5,476	5,521	5,529
構成比	72.7%	71.9%	72.6%	73.1%	73.6%	72.5%	72.7%	72.0%	72.2%	71.5%



○第1号被保険者に占める認定者の割合（各年度末現在）

（単位：人）

	H24年度	H25年度	H26年度	H27年度	H28年度	H29年度	H30年度	R元年度	R2年度	R3年度
要支援1	1,049	1,128	1,085	1,116	1,043	1,138	1,185	1,260	1,314	1,404
要支援2	816	866	866	850	881	922	849	828	769	750
要介護1	1,572	1,647	1,754	1,808	1,839	1,821	1,802	1,879	1,897	1,955
要介護2	1,013	1,036	990	1,071	1,100	1,088	1,113	1,015	1,010	953
要介護3	794	861	863	858	840	903	859	855	878	895
要介護4	760	788	796	858	836	884	864	822	847	891
要介護5	800	762	758	731	746	742	798	809	781	731
計	6,804	7,088	7,112	7,292	7,285	7,498	7,470	7,468	7,496	7,579
第1号被保険者数	37,779	39,407	41,094	42,309	43,192	43,951	44,755	45,312	45,955	46,463
認定率	18.0%	18.0%	17.3%	17.2%	16.9%	17.1%	16.7%	16.5%	16.3%	16.3%



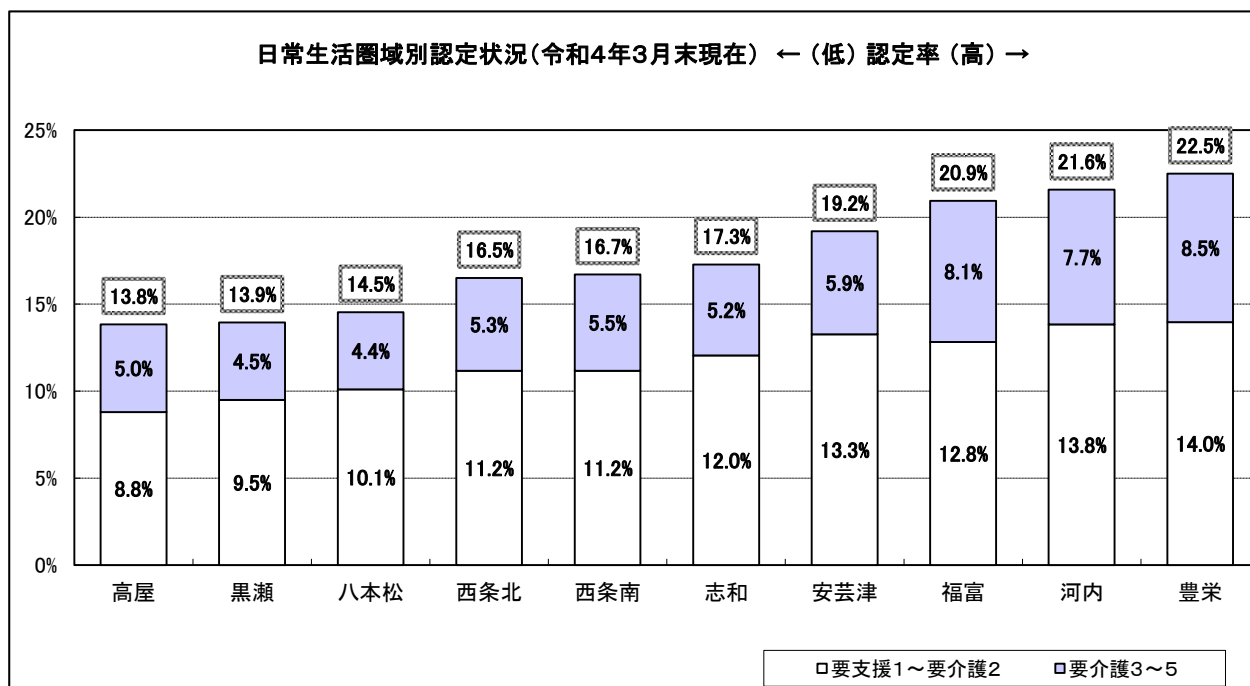
○日常生活圏域別第1号被保険者に占める認定者の割合（令和4年3月末現在）

（単位：人）

	認定者数（認定率）						第1号被 保険者数
	要支援1～要介護2		要介護3～5		計		
西条北	789	(11.2%)	377	(5.3%)	1,166	(16.5%)	7,065
西条南	602	(11.2%)	298	(5.5%)	900	(16.7%)	5,388
八本松	708	(10.1%)	312	(4.4%)	1,020	(14.5%)	7,013
志和	331	(12.0%)	144	(5.2%)	475	(17.3%)	2,748
高屋	727	(8.8%)	416	(5.0%)	1,143	(13.8%)	8,261
黒瀬	684	(9.5%)	321	(4.5%)	1,005	(13.9%)	7,205
福富	125	(12.8%)	79	(8.1%)	204	(20.9%)	974
豊栄	205	(14.0%)	125	(8.5%)	330	(22.5%)	1,467
河内	318	(13.8%)	178	(7.7%)	496	(21.6%)	2,299
安芸津	523	(13.3%)	234	(5.9%)	757	(19.2%)	3,944
その他	50	50.5%	33	33.3%	83	83.8%	99
計	5,062		2,517		7,579		46,463

※その他は、住所地特例者等

※構成比は小数点以下第2位を四捨五入しているため、計が一致しない場合がある



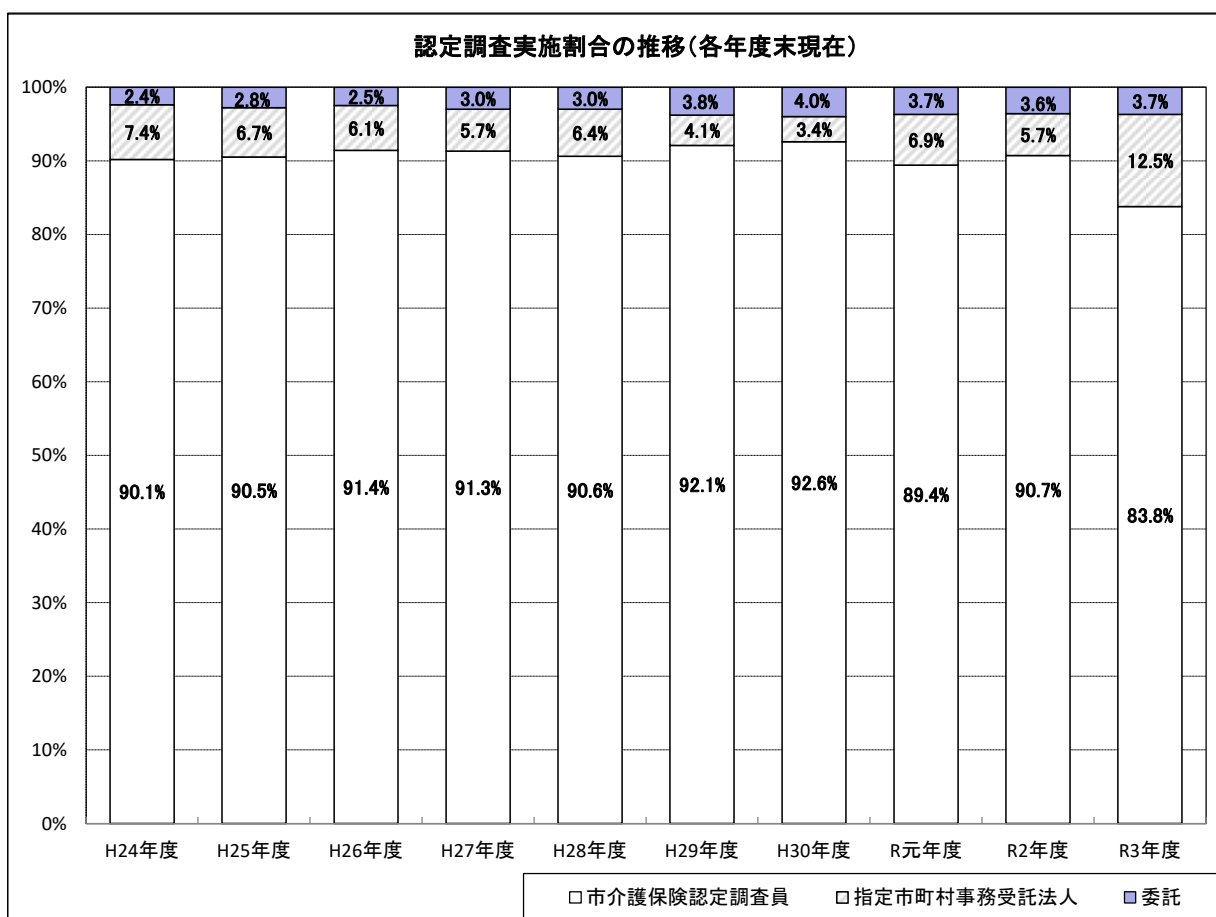
○認定調査実施件数(各年度末現在)

(単位:件)

	H24年度	H25年度	H26年度	H27年度	H28年度	H29年度	H30年度	R元年度	R2年度	R3年度
市介護保険 認定調査員	6,687	6,851	7,026	6,952	7,039	6,217	6,536	6,149	3,735	4,807
	90.1%	90.5%	91.4%	91.3%	90.6%	92.1%	92.6%	89.4%	90.7%	83.8%
指定市町村 事務受託法人	552	505	471	434	495	281	239	475	236	716
	7.4%	6.7%	6.1%	5.7%	6.4%	4.1%	3.4%	6.9%	5.7%	12.5%
委託	181	210	192	227	234	255	282	251	148	213
	2.4%	2.8%	2.5%	3.0%	3.0%	3.8%	4.0%	3.7%	3.6%	3.7%
計	7,420	7,566	7,689	7,613	7,768	6,753	7,057	6,875	4,119	5,736
	100.0%	100.0%	100.0%	100.0%	100.0%	100.0%	100.0%	100.0%	100.0%	100.0%

※委託＝指定居宅介護支援事業者、介護保険施設、他自治体指定市町村事務受託法人等実施分、他自治体嘱託分

※割合(%)は小数点以下第2位を四捨五入しているため、計が一致しない場合がある



○介護保険認定調査員雇用状況(令和4年3月末現在)

- ・週4日勤務の介護保険認定調査員..... 10名
- ・週2日勤務の介護保険認定調査員..... 1名

○認定調査員研修会の開催

- ・認定調査委託事業者等を含む全認定調査員対象(毎年度1回程度) を開催し、認定調査の質的向上を図っています。
- ・市介護保険認定調査員、指定市町村事務受託法人対象(毎年度6回程度)

○東広島市介護認定審査会の沿革

時 期	主 な 出 来 事
平成11年9月1日	東広島賀茂介護認定審査会設置(7合議体編成:委員35名) 東広島市・福富町・豊栄町・河内町・大和町共同設置
平成14年10月1日	1合議体増設(8合議体編成:委員40名)
平成15年4月1日	黒瀬町加入、1合議体増設(9合議体編成:委員45名)
平成15年10月1日	1合議体増設(10合議体編成:委員50名)
平成16年10月1日	安芸津町加入、大和町脱退 東広島圏域介護認定審査会へ名称変更
平成17年2月7日	東広島圏域(東広島市・黒瀬町・福富町・豊栄町・河内町・安芸津町)合併施行 東広島市介護認定審査会設置(10合議体編成:委員50名)
平成18年4月1日	1合議体増設(11合議体編成:委員55名)

※1合議体あたり5名の委員で構成されています(医療分野2名、福祉分野2名、保健分野1名)。

○介護度別審査判定件数(各年度末現在)

(単位:件)

	H24年度	H25年度	H26年度	H27年度	H28年度	H29年度	H30年度	R元年度	R2年度	R3年度
非該当	94	77	99	81	91	79	80	94	64	109
要支援1	1,224	1,311	1,246	1,245	1,198	886	1,125	1,064	737	1,064
要支援2	995	1,065	1,021	1,016	1,009	702	813	737	379	535
要介護1	1,617	1,684	1,778	1,722	1,790	1,566	1,664	1,671	1,025	1,342
要介護2	1,102	1,146	1,143	1,094	1,185	1,011	1,062	996	609	710
要介護3	865	901	961	904	908	875	854	846	556	645
要介護4	770	753	828	841	790	805	792	745	491	631
要介護5	766	669	710	689	702	690	709	692	341	524
計	7,433	7,606	7,786	7,592	7,673	6,614	7,099	6,845	4,202	5,560
開催回数	246	253	258	251	255	219	235	226	192	223
合議体数	11	11	11	11	11	11	11	11	11	11

※令和2年2月18日付け厚生労働省事務連絡「新型コロナウイルス感染症に係る要介護認定の臨時的な取扱い」に基づき、同意書の提出により、前回と同じ要介護状態区分で有効期間を1年間延長する処理を認定有効期限が令和2年6月までの方から実施(延長した件数R2:1,838件、R3:1,689件)。

なお、年度集計については、処理日を基準に年度を区切った。

○介護認定審査会総会、合議体長会議及び介護認定審査会委員研修会の開催

- ・総会として、定期総会(3月)と臨時総会(9月)を開催し、合議体構成委員の再編成、合議体長の互選等を実施しています。
- ・合議体長会議は、審議事項等が生じ、会長が必要と認めたときに開催しています。
- ・介護認定審査会委員研修会を開催し、模擬事例の検討等を行うことにより、審査判定の質的向上を図っています。

給付

○サービス利用状況(令和4年3月サービス利用分)

(単位:人)

	要支援1	要支援2	要介護1	要介護2	要介護3	要介護4	要介護5	合計	構成比**	構成比***
第1号被保険者								46,463	100.0%	
認定者*	1,424	778	1,990	974	910	906	749	7,731	16.6%	
居宅サービス利用者*	664	476	1,596	759	562	403	293	4,753	10.2%	61.5%
地域密着型サービス利用者*	19	14	266	167	166	132	133	897	1.9%	11.6%
施設サービス利用者*	0	0	91	80	223	381	332	1,107	2.4%	14.3%
サービス未利用者*	544	182	334	134	113	128	117	1,552	3.3%	20.1%

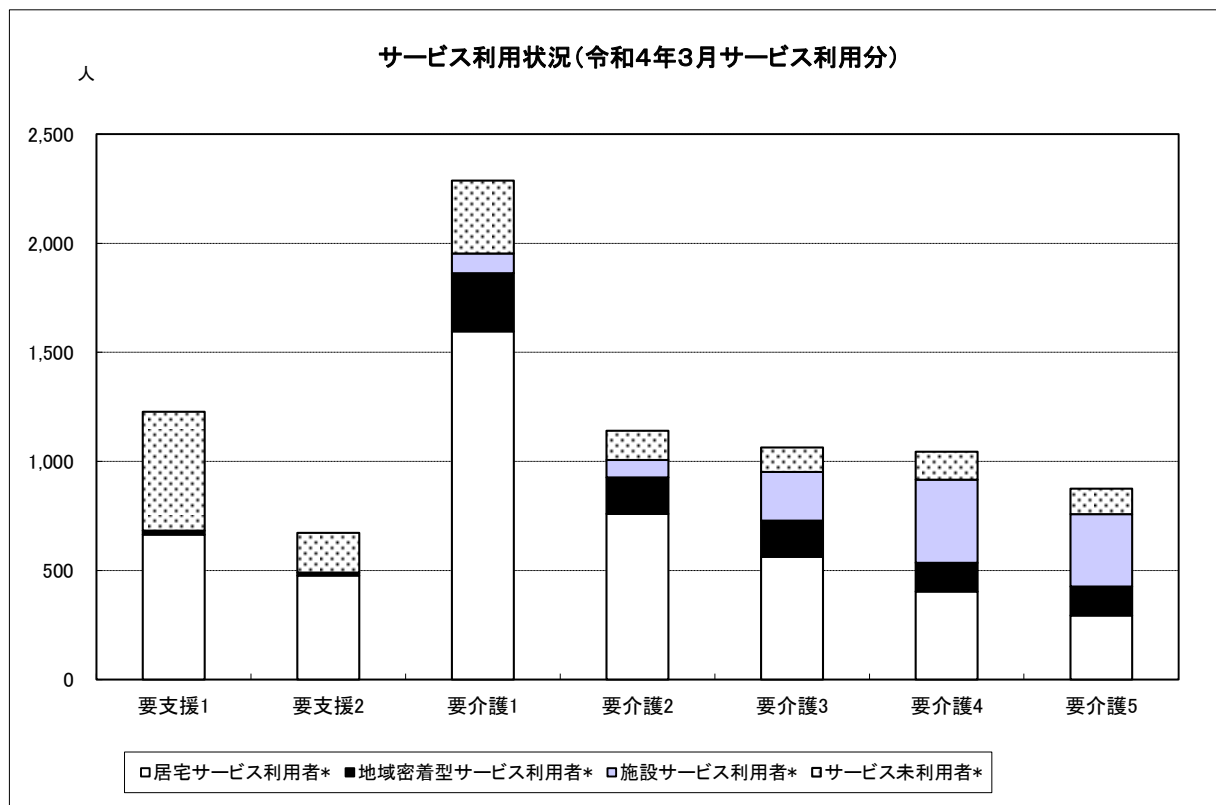
※令和4年3月サービス利用分の要介護度別サービスの利用状況、第1号被保険者及び認定者に対する割合

※人数及び構成比は各サービス毎の利用者を集計しているため、計が一致しない場合がある

* 第2号被保険者を含む

** 第1号被保険者数を100としたときの、利用者等の割合

*** 認定者数を100としたときの、利用者等の割合

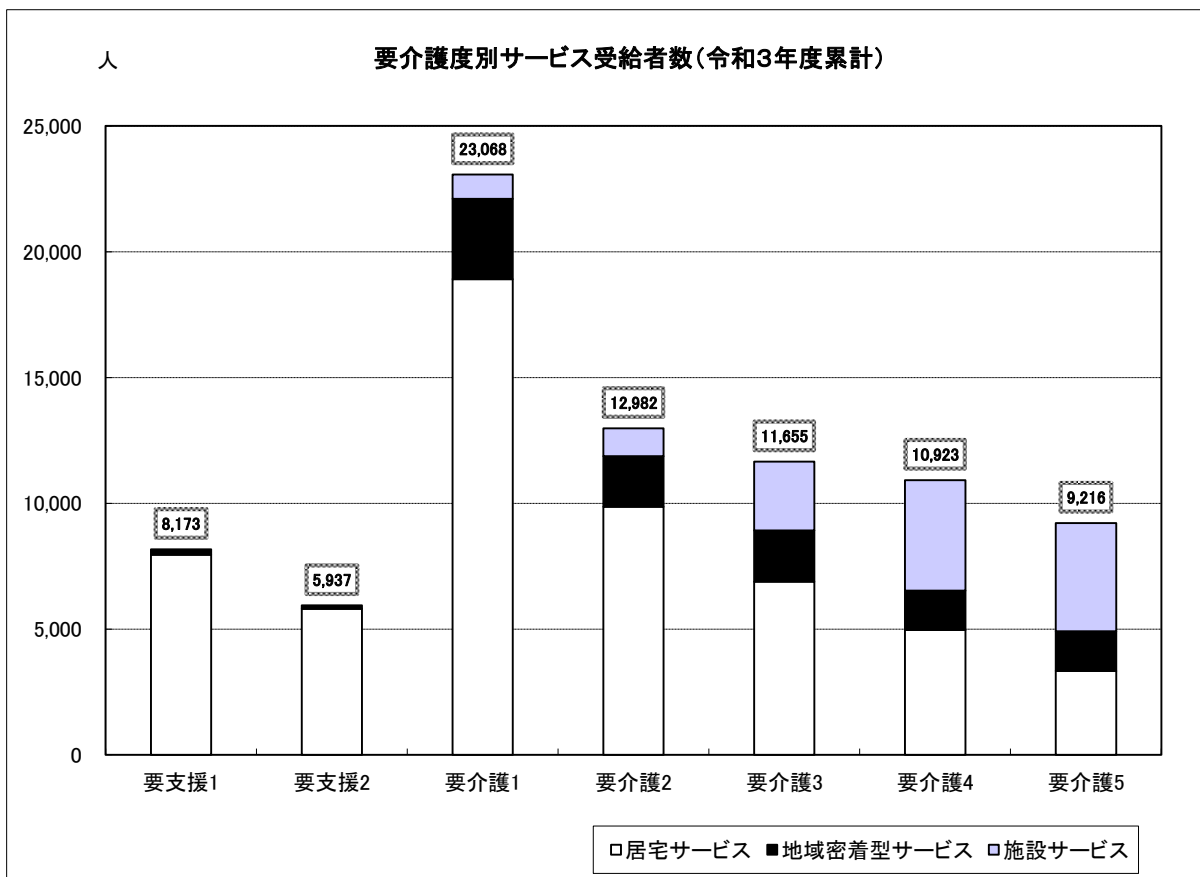


* 第2号被保険者を含む

○サービス受給者数(令和3年度累計)

(単位:人)

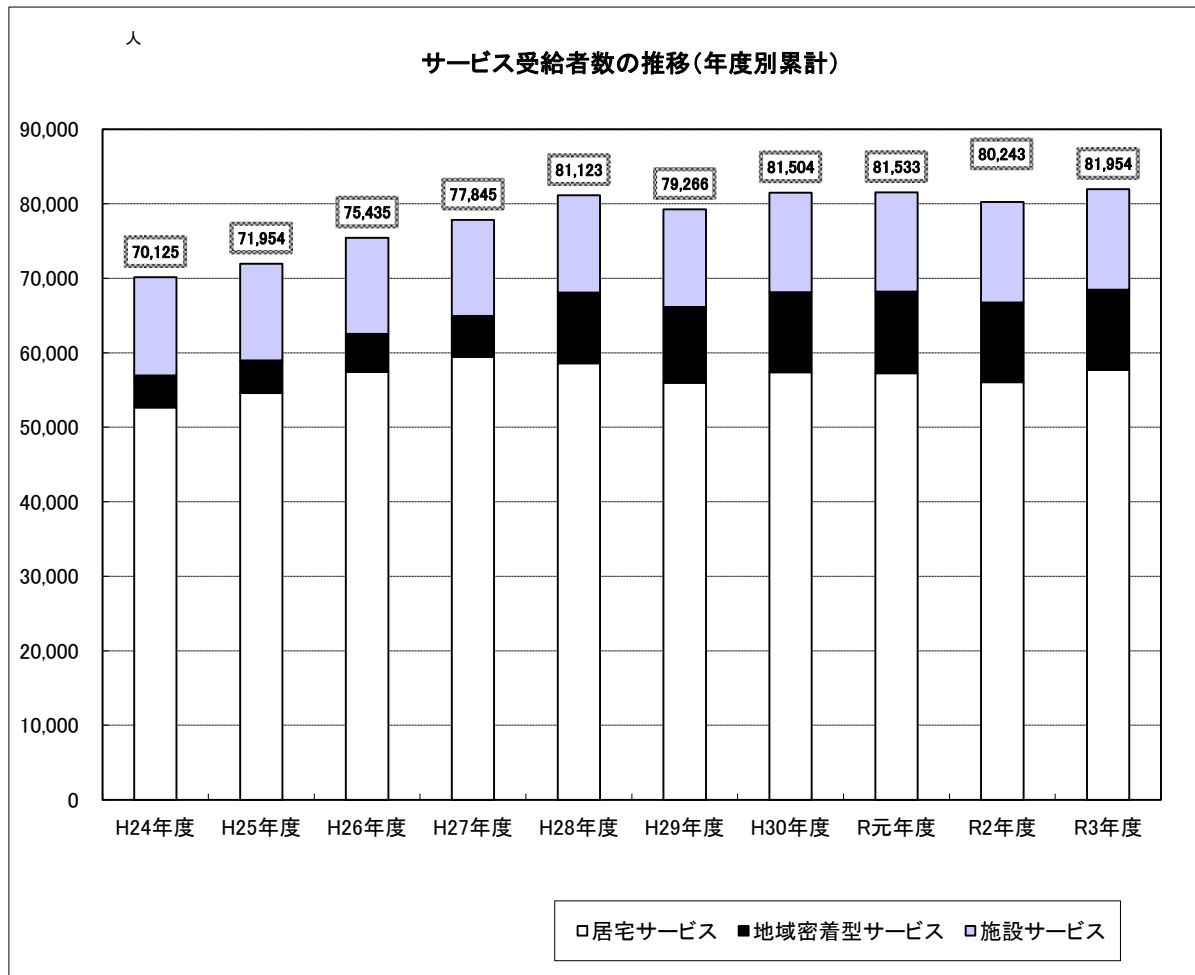
	要支援1	要支援2	要介護1	要介護2	要介護3	要介護4	要介護5	合計	構成比
居宅サービス	7,954	5,796	18,912	9,856	6,885	4,963	3,328	57,694	70.4%
地域密着型サービス	219	141	3,192	2,020	2,039	1,570	1,584	10,765	13.1%
施設サービス	0	0	964	1,106	2,731	4,390	4,304	13,495	16.5%
介護老人福祉施設	0	0	11	74	1,373	2,792	2,884	7,134	8.7%
介護老人保健施設	0	0	935	1,002	1,284	1,313	931	5,465	6.7%
介護療養型医療施設	0	0	0	0	10	49	157	216	0.3%
介護医療院	0	0	18	30	64	236	332	680	0.8%
合計	8,173	5,937	23,068	12,982	11,655	10,923	9,216	81,954	100.0%
構成比	10.0%	7.2%	28.1%	15.8%	14.2%	13.3%	11.2%	100.0%	



○サービス受給者数の推移(年度別累計)

(単位:人)

	H24年度	H25年度	H26年度	H27年度	H28年度	H29年度	H30年度	R元年度	R2年度	R3年度
居宅サービス	52,639	54,572	57,419	59,447	58,573	55,949	57,400	57,246	56,039	57,694
地域密着型サービス	4,299	4,389	5,114	5,483	9,499	10,194	10,737	10,985	10,719	10,765
施設サービス	13,187	12,993	12,902	12,915	13,051	13,123	13,367	13,302	13,485	13,495
合計	70,125	71,954	75,435	77,845	81,123	79,266	81,504	81,533	80,243	81,954



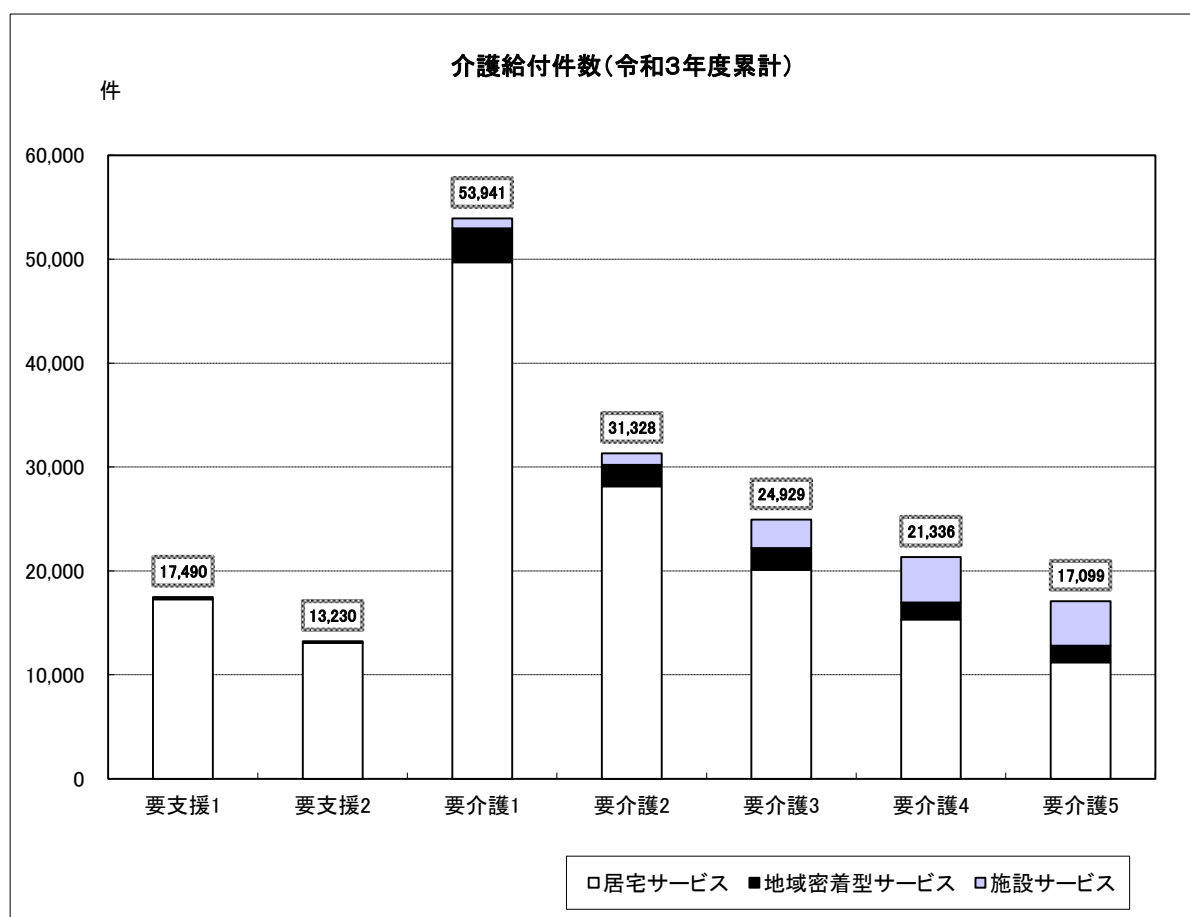
○介護給付件数(令和3年度累計)

(単位:件)

	要支援1	要支援2	要介護1	要介護2	要介護3	要介護4	要介護5	合計	構成比
居宅サービス	17,271	13,089	49,710	28,158	20,106	15,335	11,196	154,865	86.3%
地域密着型サービス	219	141	3,261	2,061	2,088	1,611	1,598	10,979	6.1%
施設サービス	0	0	970	1,109	2,735	4,390	4,305	13,509	7.5%
合計	17,490	13,230	53,941	31,328	24,929	21,336	17,099	179,353	100.0%
構成比	9.8%	7.4%	30.1%	17.5%	13.9%	11.9%	9.5%	100.0%	

※令和3年度の要介護度別介護給付件数の累計

※構成比は小数点以下第2位を四捨五入しているため、計が一致しない場合がある



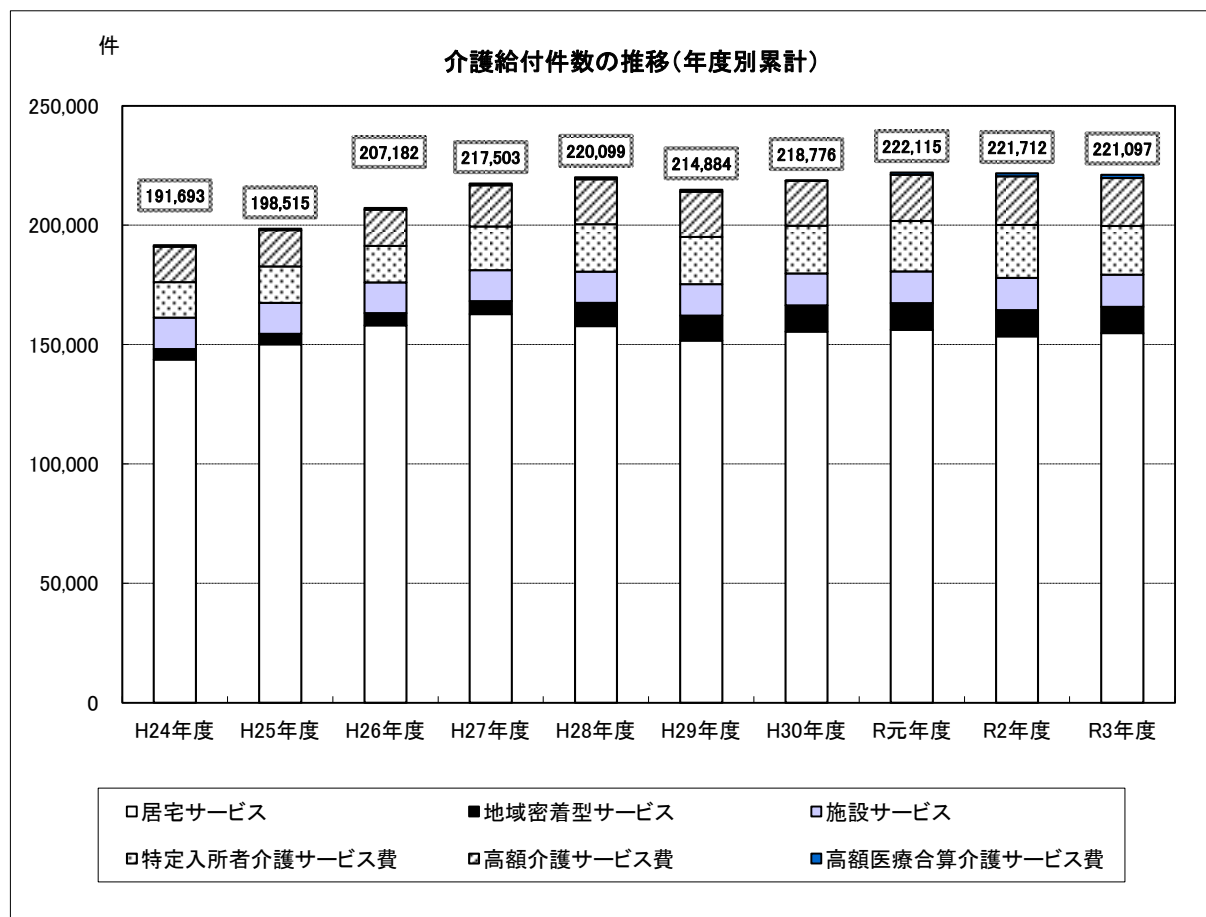
○介護給付件数の推移(年度別累計)

(単位:件)

	H24年度	H25年度	H26年度	H27年度	H28年度	H29年度	H30年度	R元年度	R2年度	R3年度
居宅サービス	143,799	150,107	158,047	162,734	157,735	151,673	155,417	156,147	153,441	154,865
訪問通所サービス	79,719	83,143	87,164	89,392	84,519	79,601	80,834	80,850	79,768	80,498
短期入所サービス	7,333	7,542	7,849	7,874	8,308	8,236	8,300	8,329	7,251	7,024
その他サービス	55,082	57,832	61,238	63,909	63,271	62,242	64,748	65,664	64,995	65,951
福祉用具購入費	946	893	976	867	899	881	803	711	798	783
住宅改修費	719	697	820	692	738	713	732	593	629	609
地域密着型サービス	4,309	4,394	5,134	5,517	9,718	10,458	10,989	11,241	10,973	10,979
施設サービス	13,219	13,016	12,921	12,974	13,117	13,152	13,465	13,319	13,493	13,509
介護老人福祉施設	6,709	6,878	6,757	6,730	6,713	6,784	6,929	6,973	7,009	7,134
介護老人保健施設	5,010	4,873	4,882	5,110	5,315	5,301	5,628	5,477	5,561	5,479
介護療養型医療施設	1,500	1,265	1,282	1,134	1,089	1,067	908	586	313	216
介護医療院(H30～)	—	—	—	—	—	—	39	283	610	680
小計	161,327	167,517	176,102	181,225	180,570	175,283	179,871	180,707	177,907	179,353
特定入所者介護サービス	14,821	15,188	15,188	18,271	19,902	19,834	19,950	21,122	22,200	20,381
高額介護サービス費	14,880	15,178	15,178	17,255	18,787	18,925	18,809	19,331	20,380	20,063
高額医療合算介護サービス費	665	632	714	752	840	842	146	955	1,225	1,300
合計	191,693	198,515	207,182	217,503	220,099	214,884	218,776	222,115	221,712	221,097

※高額介護サービス費:平成30年度から3年間は年間上限額含む。

※高額医療合算介護サービス費:平成30年度は高額合算の支給時期が年間上限の関係で3月→4月となったため減少。

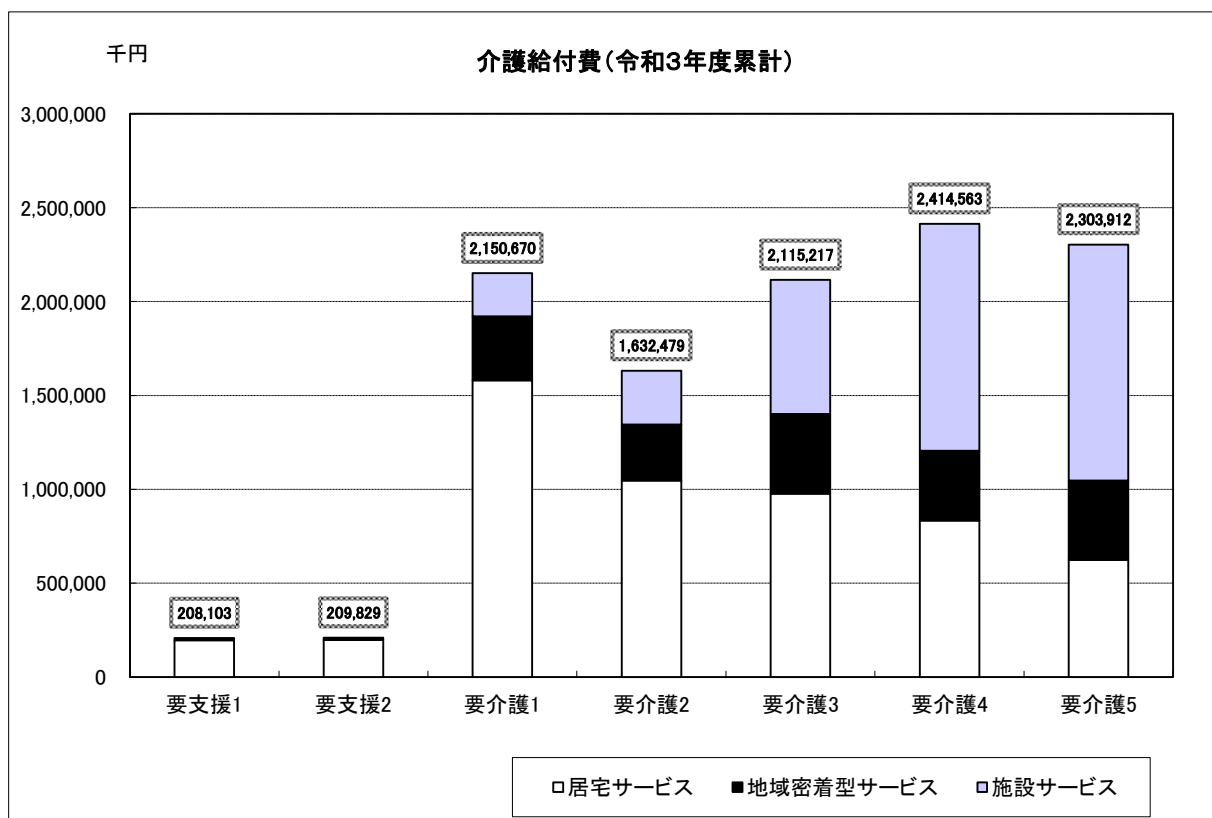


○介護給付費(令和3年度累計)

(単位:千円)

	要支援1	要支援2	要介護1	要介護2	要介護3	要介護4	要介護5	合計	構成比
居宅サービス	197,321	198,025	1,579,788	1,047,240	977,049	833,908	624,736	5,458,067	49.5%
地域密着型サービス	10,782	11,804	341,381	298,636	424,274	372,402	421,644	1,880,923	17.0%
施設サービス	0	0	229,501	286,603	713,894	1,208,253	1,257,532	3,695,783	33.5%
合計	208,103	209,829	2,150,670	1,632,479	2,115,217	2,414,563	2,303,912	11,034,773	100.0%
構成比	1.9%	1.9%	19.5%	14.8%	19.2%	21.9%	20.9%	100.0%	

※構成比は小数点以下第2位を四捨五入しているため、計が一致しない場合がある



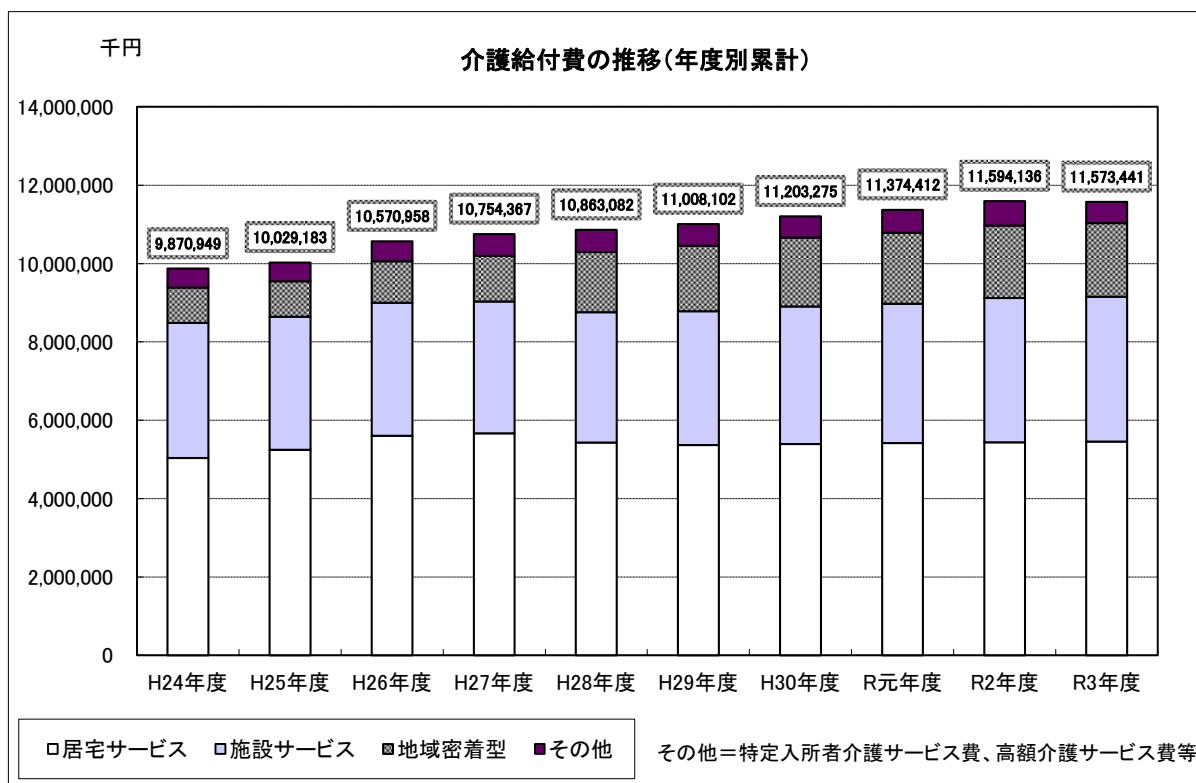
○介護給付費の推移(年度別累計)

(単位:千円)

	H24年度	H25年度	H26年度	H27年度	H28年度	H29年度	H30年度	R元年度	R2年度	R3年度
居宅サービス	5,038,973	5,247,142	5,603,922	5,667,513	5,430,822	5,369,728	5,391,142	5,417,688	5,440,571	5,458,067
訪問通所サービス	3,455,542	3,545,518	3,665,302	3,617,749	3,301,190	3,196,283	3,147,880	3,166,523	3,221,449	3,248,120
短期入所サービス	625,128	632,046	660,943	672,649	708,438	740,940	749,308	751,557	715,611	708,241
その他サービス	873,619	988,907	1,180,751	1,293,744	1,333,516	1,349,577	1,416,792	1,438,377	1,435,616	1,435,993
福祉用具購入費	19,909	18,233	21,090	19,883	21,917	21,861	20,173	17,506	19,588	19,384
住宅改修費	64,775	62,437	75,836	63,488	65,761	61,067	56,989	43,725	48,307	46,329
地域密着型サービス	900,439	904,335	1,060,612	1,164,789	1,534,841	1,674,084	1,757,247	1,809,595	1,844,451	1,880,923
施設サービス	3,448,422	3,396,482	3,396,653	3,366,202	3,329,310	3,412,333	3,515,750	3,559,635	3,683,351	3,695,783
介護老人福祉施設	1,646,000	1,696,161	1,663,931	1,638,238	1,602,539	1,670,840	1,735,746	1,768,333	1,809,456	1,854,125
介護老人保健施設	1,270,291	1,234,322	1,258,488	1,321,037	1,349,381	1,366,937	1,443,126	1,473,849	1,540,391	1,525,446
介護療養型医療施設	532,131	465,999	474,234	406,927	377,390	374,556	323,601	212,163	112,757	71,477
介護医療院(H30～)	—	—	—	—	—	—	13,277	105,290	220,747	244,735
小計	9,387,834	9,547,959	10,061,187	10,198,504	10,294,973	10,456,145	10,664,139	10,786,918	10,968,373	11,034,773
特定入所者介護サービス	310,806	311,846	333,974	360,288	351,980	334,478	331,376	337,029	342,677	265,872
高額介護サービス費	153,519	151,791	156,577	175,467	192,088	193,909	203,803	223,138	247,251	235,084
高額医療合算介護サービス費	18,790	17,587	19,220	20,108	24,041	23,570	3,957	27,327	35,835	37,712
合計	9,870,949	10,029,183	10,570,958	10,754,367	10,863,082	11,008,102	11,203,275	11,374,412	11,594,136	11,573,441

※高額介護サービス費:平成30年度から3年間は年間上限額含む。

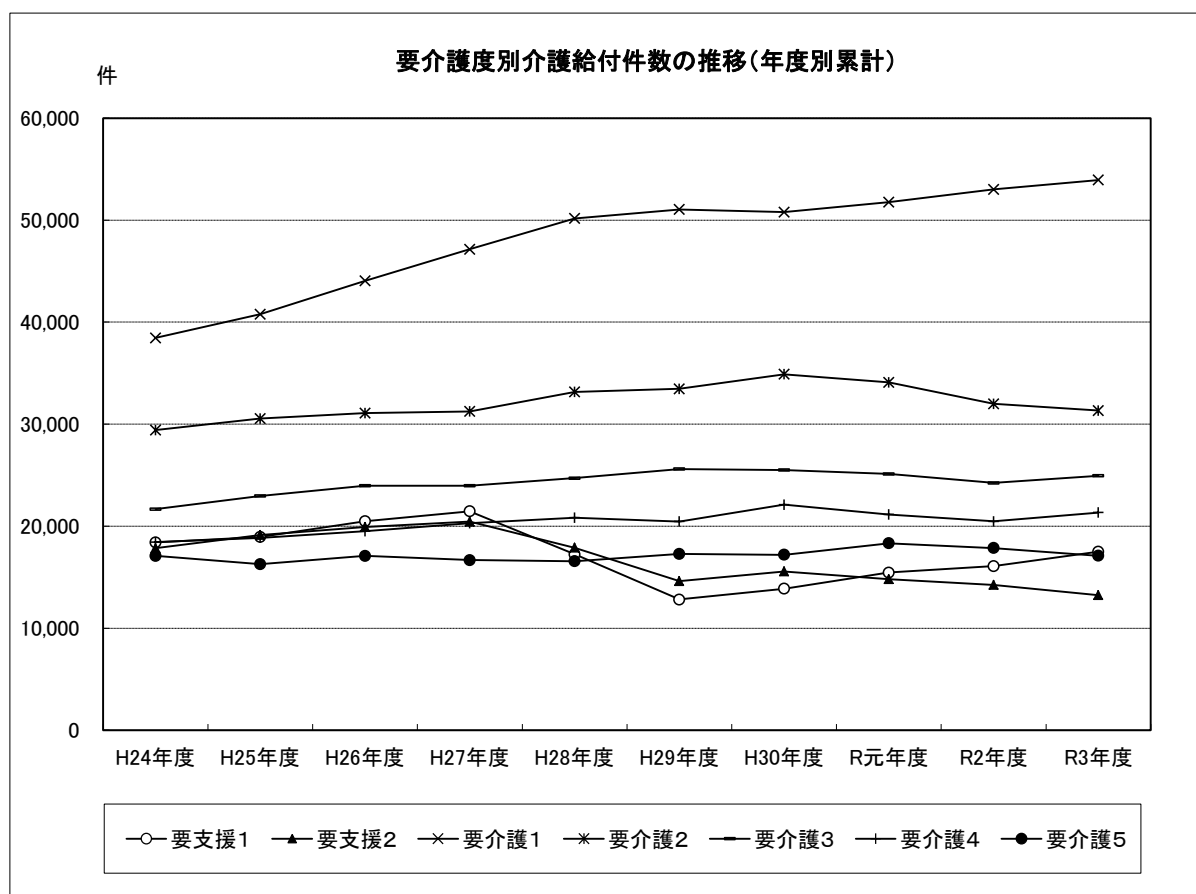
※高額医療合算介護サービス費:平成30年度は高額合算の支給時期が年間上限の関係で3月→4月となったため減少。



○要介護度別介護給付件数の推移(年度別累計)

(単位:件)

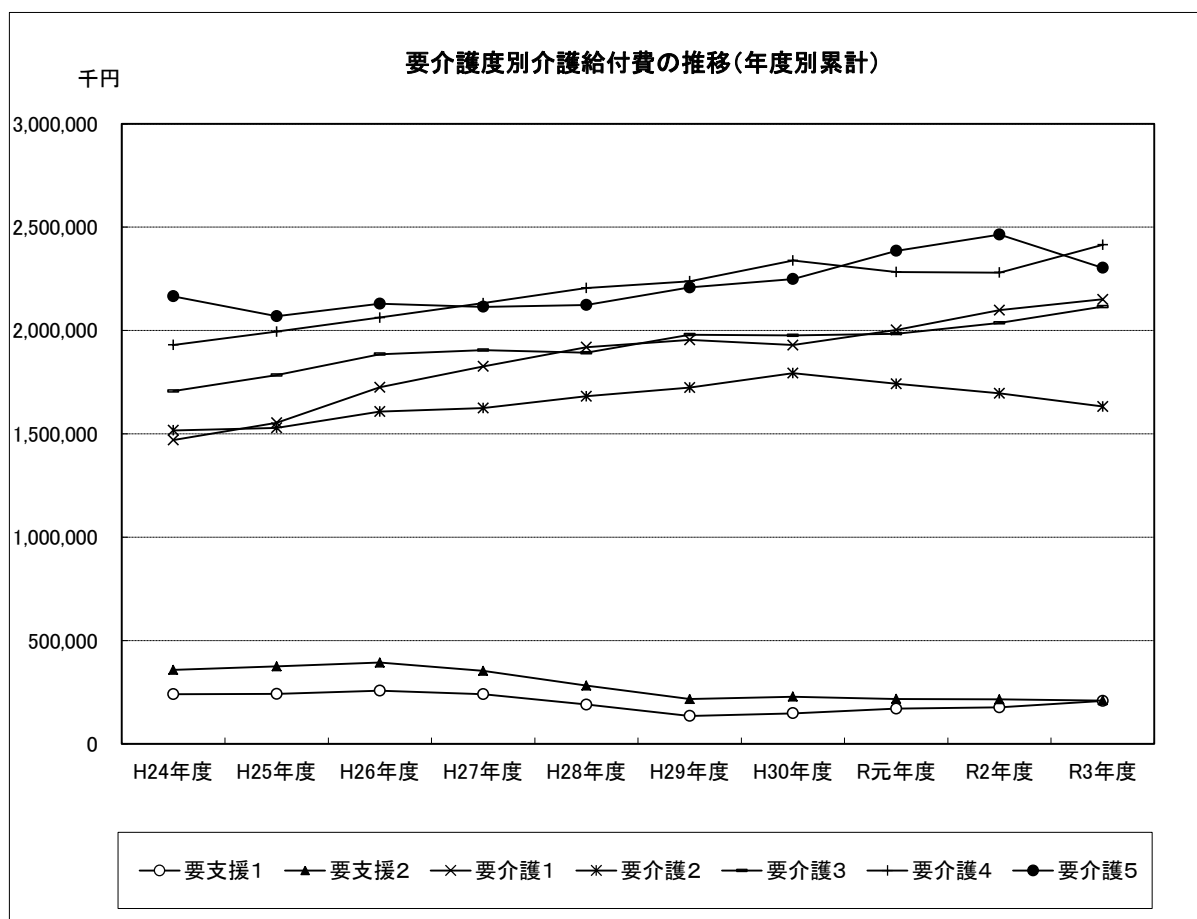
	H24年度	H25年度	H26年度	H27年度	H28年度	H29年度	H30年度	R元年度	R2年度	R3年度
要支援1	18,404	18,945	20,494	21,466	17,239	12,810	13,873	15,451	16,091	17,490
要支援2	17,844	19,139	19,921	20,446	17,891	14,619	15,558	14,798	14,238	13,230
要介護1	38,463	40,769	44,046	47,144	50,175	51,049	50,781	51,776	53,009	53,941
要介護2	29,414	30,554	31,088	31,252	33,160	33,458	34,895	34,097	31,996	31,328
要介護3	21,671	22,964	23,964	23,958	24,706	25,606	25,494	25,111	24,241	24,929
要介護4	18,441	18,863	19,497	20,287	20,840	20,456	22,112	21,146	20,474	21,336
要介護5	17,090	16,283	17,092	16,672	16,559	17,285	17,197	18,328	17,858	17,099
合計	161,327	167,517	176,102	181,225	180,570	175,283	179,910	180,707	177,907	179,353



○要介護度別介護給付費の推移(年度別累計)

(単位:千円)

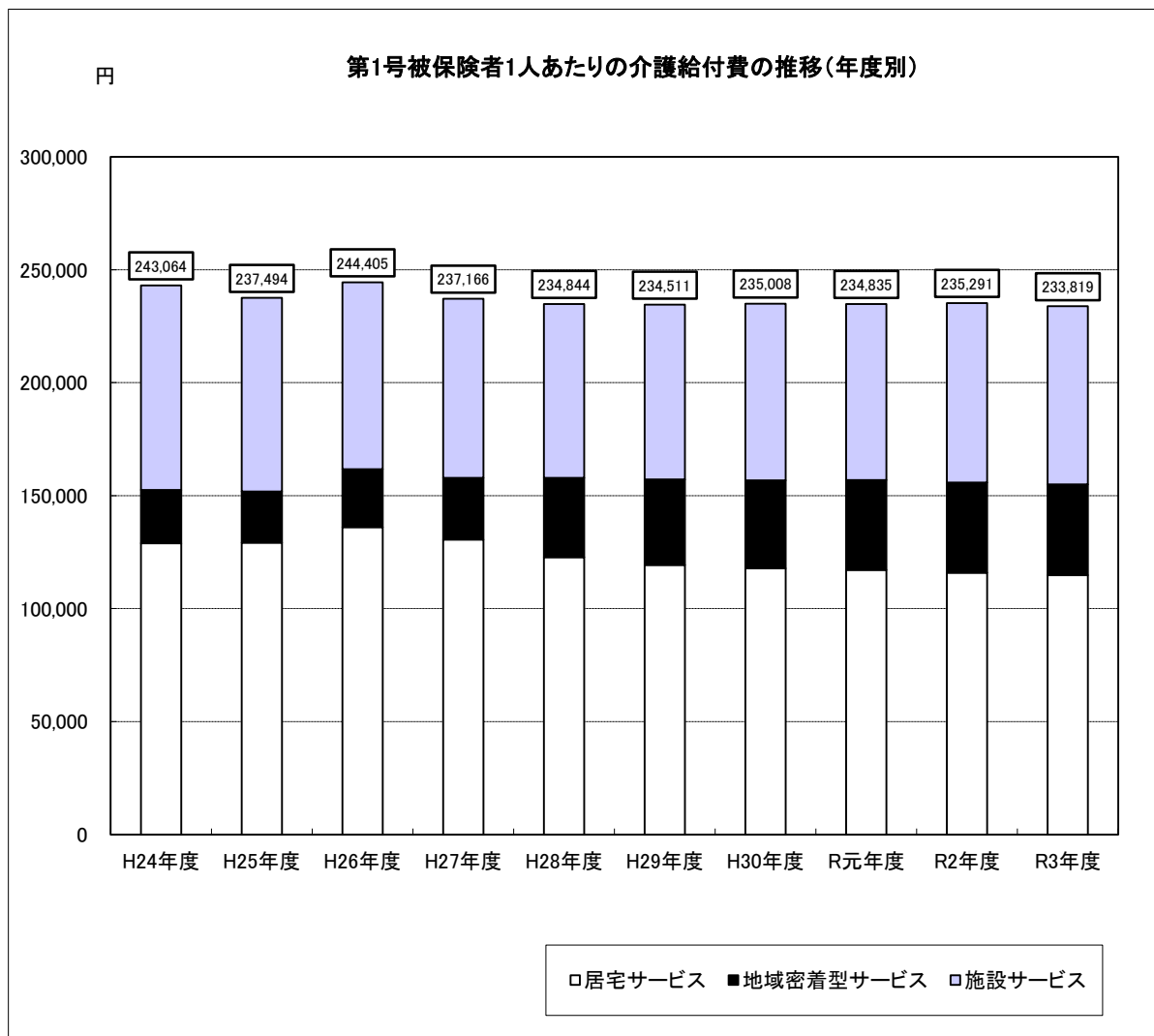
	H24年度	H25年度	H26年度	H27年度	H28年度	H29年度	H30年度	R元年度	R2年度	R3年度
要支援1	240,191	241,795	257,049	241,029	190,133	135,169	148,215	170,295	176,656	208,103
要支援2	357,330	375,193	393,050	353,331	281,999	216,457	228,009	217,656	215,501	209,828
要介護1	1,469,782	1,553,555	1,725,356	1,826,324	1,919,220	1,954,223	1,929,381	2,002,631	2,098,067	2,150,669
要介護2	1,516,958	1,528,870	1,607,996	1,624,511	1,681,672	1,723,505	1,794,128	1,742,467	1,696,544	1,632,479
要介護3	1,707,514	1,784,102	1,885,724	1,905,642	1,892,311	1,979,883	1,976,750	1,984,909	2,036,782	2,115,216
要介護4	1,930,419	1,994,936	2,062,404	2,132,674	2,206,068	2,238,328	2,338,752	2,283,016	2,280,579	2,414,564
要介護5	2,165,640	2,069,509	2,129,608	2,114,993	2,123,571	2,208,580	2,248,904	2,385,944	2,464,244	2,303,914
合計	9,387,834	9,547,960	10,061,187	10,198,504	10,294,974	10,456,145	10,664,139	10,786,918	10,968,373	11,034,773



○第1号被保険者1人あたりの介護給付費の推移(年度別)

(単位:円)

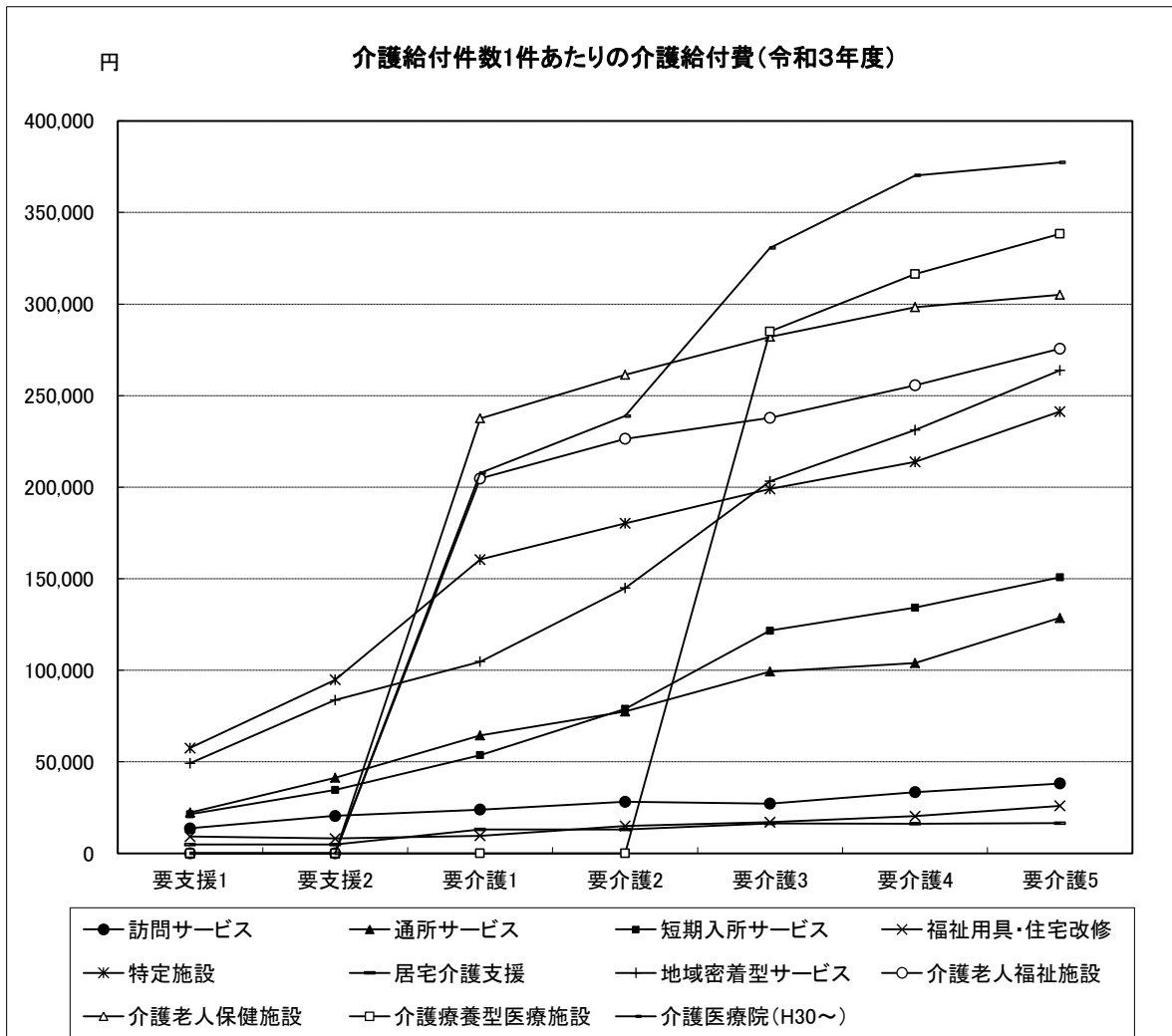
	H24年度	H25年度	H26年度	H27年度	H28年度	H29年度	H30年度	R元年度	R2年度	R3年度
居宅サービス	128,941	129,194	136,000	130,630	122,707	119,392	117,856	117,189	115,857	114,851
地域密着型サービス	23,612	22,676	25,781	27,261	35,192	37,770	38,927	39,690	39,905	40,143
施設サービス	90,511	85,624	82,624	79,275	76,944	77,349	78,225	77,956	79,529	78,825
合計	243,064	237,494	244,405	237,166	234,844	234,511	235,008	234,835	235,291	233,819



○介護給付件数1件あたりの介護給付費(令和3年度)

(単位:円)

	要支援1	要支援2	要介護1	要介護2	要介護3	要介護4	要介護5
居宅サービス	128,603	203,819	324,874	392,499	480,204	521,525	601,144
訪問サービス	13,614	20,412	23,862	28,073	27,175	33,348	38,139
通所サービス	22,236	41,284	64,321	77,416	99,252	103,877	128,559
短期入所サービス	21,373	34,590	53,656	78,898	121,608	134,165	150,793
福祉用具・住宅改修	9,141	8,053	9,580	14,893	16,924	20,263	25,949
特定施設	57,498	94,748	160,480	180,211	198,986	213,775	241,270
居宅介護支援	4,741	4,732	12,975	13,008	16,259	16,097	16,434
地域密着型サービス	49,231	83,714	104,686	144,899	203,196	231,162	263,858
施設サービス			649,962	726,599	1,135,619	1,240,556	1,296,412
介護老人福祉施設			204,683	226,383	237,852	255,653	275,578
介護老人保健施設			237,524	261,378	282,072	298,239	305,100
介護療養型医療施設			0	0	285,018	316,421	338,356
介護医療院(H30～)			207,755	238,838	330,677	370,243	377,378
特定入所者介護サービス費							
高額介護サービス費							
高額医療合算介護サービス費							

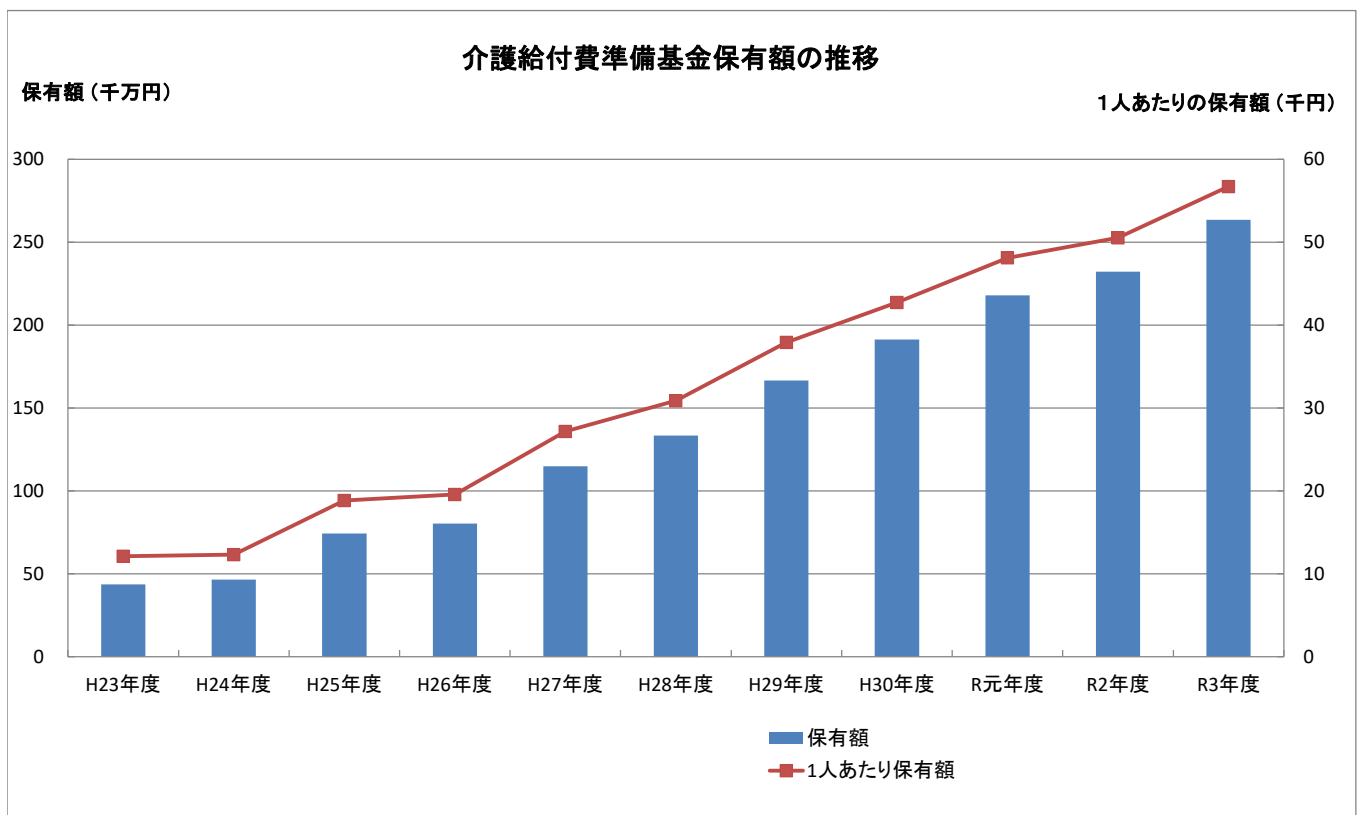


介護保険事業勘定

○介護給付費準備基金保有額の推移

(単位:円)

	保有額	第1号被保険者数	1人あたり保有額
H23年度	436,422,189	36,071	12,099
H24年度	464,687,946	37,779	12,300
H25年度	741,856,179	39,407	18,825
H26年度	803,064,199	41,094	19,542
H27年度	1,148,592,623	42,309	27,148
H28年度	1,333,039,462	43,192	30,863
H29年度	1,665,242,288	43,951	37,889
H30年度	1,911,424,378	44,755	42,709
R元年度	2,179,523,175	45,312	48,100
R2年度	2,321,916,326	45,955	50,526
R3年度	2,634,056,326	46,463	56,691

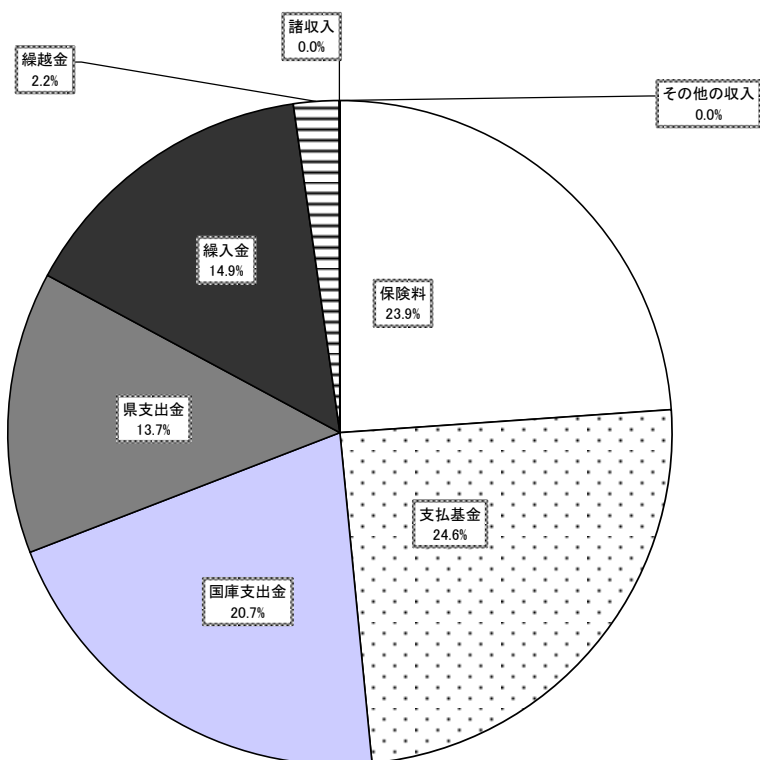


○歳入(令和3年度)

(単位:円)

		予算現額	決算額
保険料	介護保険料	3,160,147,000	3,178,099,093
手数料	手数料	145,000	325,140
国庫支出金	介護給付費負担金	2,134,296,000	2,120,698,860
	調整交付金	355,072,000	332,683,000
	地域支援事業交付金(介護予防事業)	93,934,000	104,636,600
	地域支援事業交付金(包括的支援事業・任意事業)	131,490,000	132,636,552
	その他	59,230,000	59,229,000
支払基金	介護給付費交付金	3,205,841,000	3,139,054,000
	地域支援事業交付金	126,811,000	126,810,000
県支出金	介護給付費県負担金	1,724,587,000	1,693,350,241
	財政安定化基金支出金	0	0
	地域支援事業交付金(介護予防事業)	58,709,000	65,397,875
	地域支援事業交付金(包括的支援事業・任意事業)	65,745,000	66,318,275
	その他	0	0
財産収入		1,435,000	1,429,547
繰入金	給付費に係る一般会計繰入金	1,484,186,000	1,447,817,982
	総務費に係る一般会計繰入金	342,041,000	288,091,387
	地域支援事業に係る一般会計繰入金	124,454,000	118,659,065
	介護給付費準備基金繰入金	0	0
	低所得者保険料軽減繰入金	127,395,000	126,030,420
繰越金		295,057,000	295,056,467
諸収入		406,000	1,983,266
合計		13,490,981,000	13,298,306,770

歳入(令和3年度決算額:13,298,306,770円)

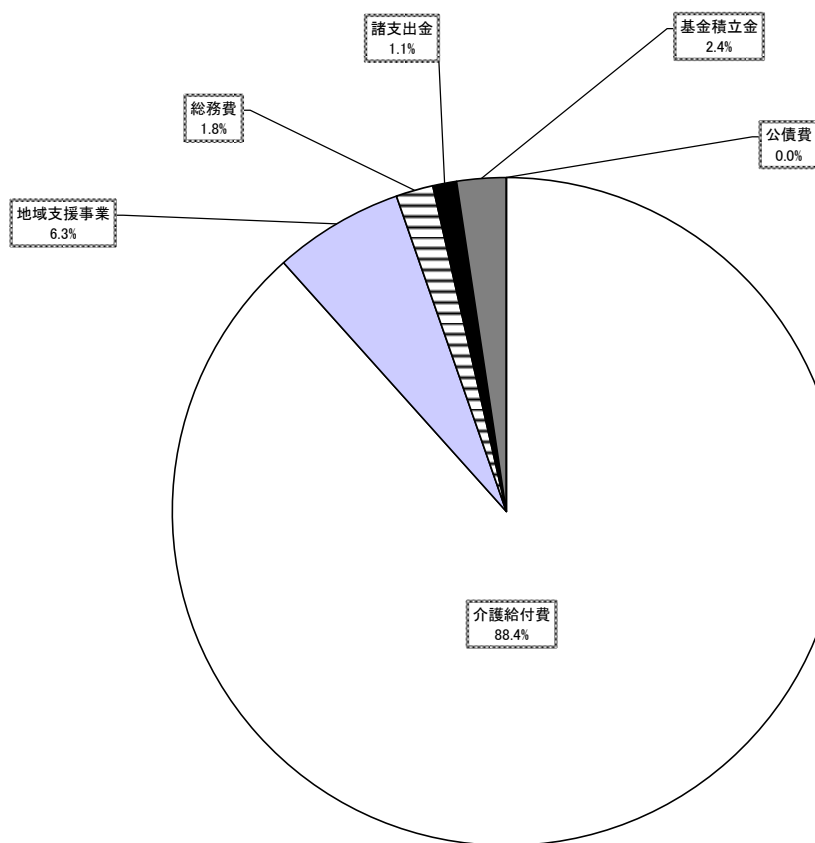


○歳出(令和3年度)

(単位:円)

		予算現額	決算額
総務費		250,434,000	236,171,490
介護給付費	介護サービス等諸費	10,871,334,000	10,616,030,050
	介護予防サービス等諸費	435,343,000	418,742,773
	高額介護サービス等費	245,798,000	235,083,742
	特定入所者介護サービス等費	272,670,000	265,871,758
	高額医療合算介護サービス費	38,303,000	37,712,246
	審査支払手数料	10,039,000	9,510,870
	市町村特別給付費	0	0
	その他	0	0
地域支援事業	介護予防事業費	532,630,000	471,559,732
	包括的支援事業・任意事業	368,366,000	351,963,534
基金積立金		312,140,000	312,140,000
公債費		600,000	0
諸支出金		152,324,000	151,181,305
予備費		1,000,000	0
合計		13,490,981,000	13,105,967,500

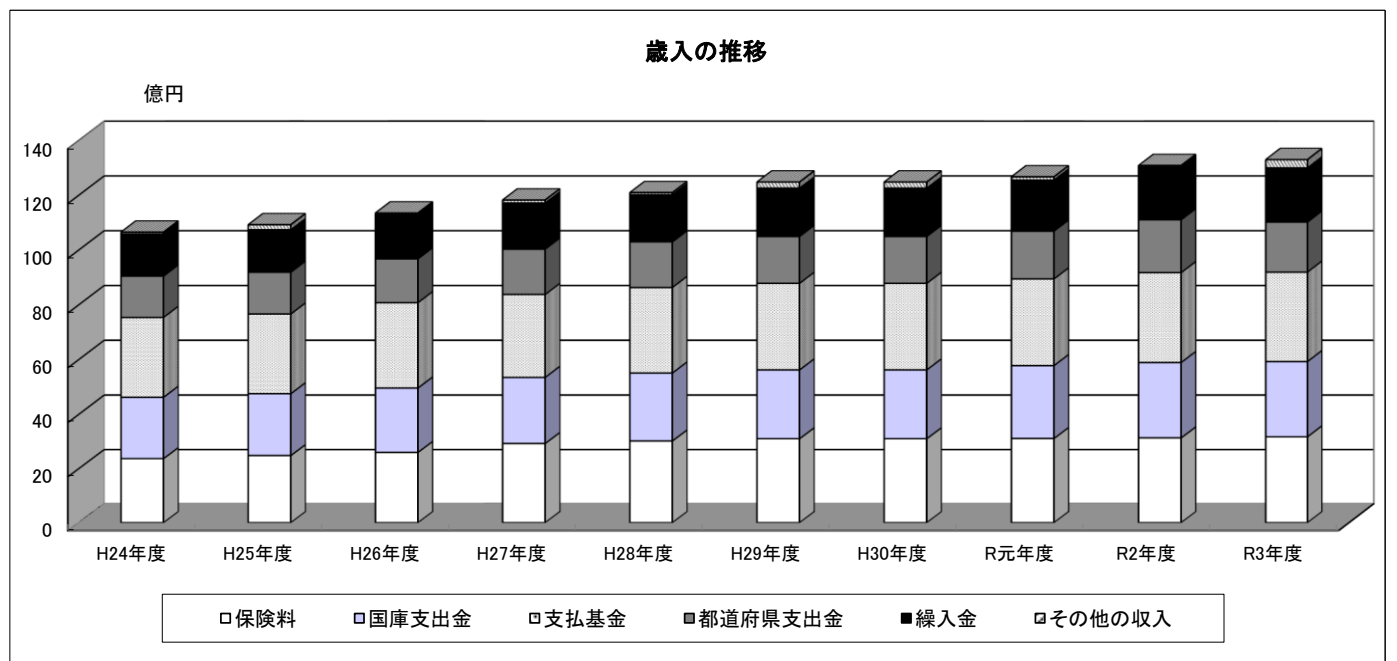
歳出(令和3年度決算額: 13,105,967,500円)



○歳入の推移

(単位:円)

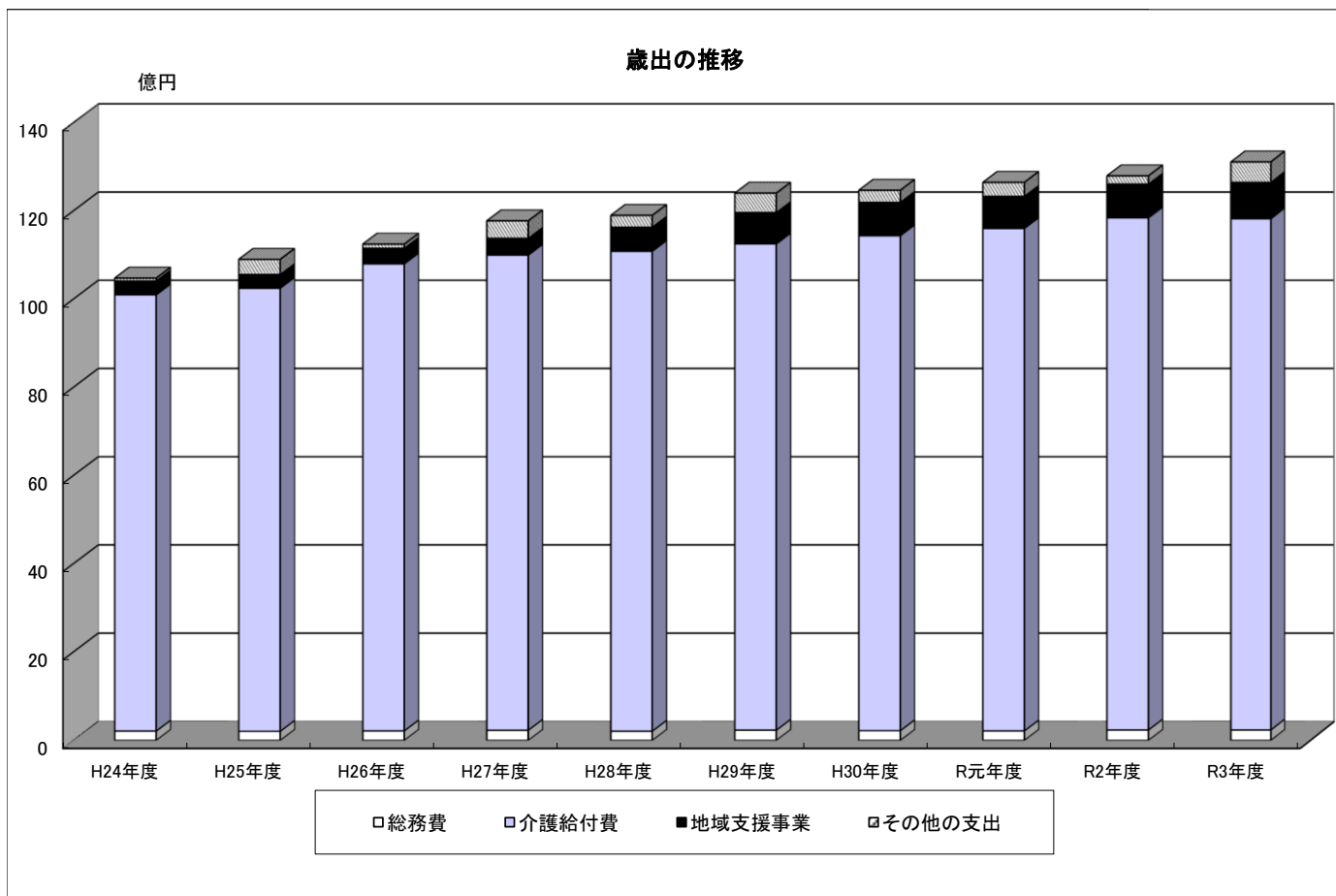
		H24年度	H25年度	H26年度	H27年度	H28年度	H29年度	H30年度	R元年度	R2年度	R3年度
保険料	介護保険料	2,372,408,093	2,484,101,356	2,602,178,453	2,931,617,736	3,025,495,622	3,108,630,167	3,108,630,167	3,116,062,348	3,139,161,834	3,178,099,093
手数料	手数料	80,000	155,000	140,000	50,000	230,070	240,020	240,020	700,040	320,040	325,140
国庫支出金	介護給付費負担金	1,780,518,780	1,815,474,191	1,924,623,401	1,988,023,797	2,025,834,225	1,997,731,184	1,997,731,184	2,052,202,000	2,090,070,728	2,120,698,860
	調整交付金	370,666,000	355,621,000	344,523,000	300,603,000	308,863,232	309,778,768	309,778,768	374,822,000	379,518,000	332,683,000
	地域支援事業交付金(介護予防事業)	19,658,750	19,152,950	16,506,575	15,084,385	38,087,980	73,769,404	73,769,404	84,867,247	92,816,600	104,636,600
	地域支援事業交付金(包括的支援事業・任意事業)	80,370,255	78,771,730	70,985,915	101,934,655	107,731,597	128,671,263	128,671,263	128,337,612	128,035,600	132,636,552
	その他	1,100,000	758,000	4,231,000	13,006,000	3,855,000	5,372,000	5,372,000	23,596,000	64,420,000	59,229,000
支払基金	介護給付費交付金	2,889,199,846	2,890,675,000	3,097,262,734	3,009,548,000	3,068,460,729	3,070,610,000	3,070,610,000	3,055,754,000	3,156,253,465	3,139,054,000
	地域支援事業交付金	28,005,739	20,767,000	19,147,000	18,563,244	55,418,000	90,618,000	90,618,000	108,928,000	125,302,000	126,810,000
都道府県	介護給付費負担金	1,458,377,000	1,470,277,000	1,552,058,238	1,589,529,028	1,586,191,974	1,603,067,601	1,603,067,601	1,628,260,605	1,807,756,360	1,693,350,241
支出金	財政安定化基金支出金	0	0	0	0	0	0	0	0	0	0
	地域支援事業交付金(介護予防事業)	9,829,375	9,576,475	8,253,287	7,542,193	23,647,883	44,336,453	44,336,453	53,042,029	58,010,375	65,397,875
	地域支援事業交付金(包括的支援事業・任意事業)	40,185,127	39,385,865	35,492,957	50,967,328	53,865,797	62,561,308	62,561,308	64,069,692	64,017,799	66,318,275
	その他	0	4,537,520	2,635,842	6,328,000	0	0	0	0	0	0
財産収入		545,817	531,799	584,282	705,729	854,056	780,138	780,138	1,009,086	1,591,151	1,429,547
寄附金		0	0	0	0	0	0	0	0	0	0
繰入金	給付費に係る一般会計繰入金	1,235,332,829	1,254,679,626	1,322,424,453	1,345,414,611	1,358,935,297	1,377,082,381	1,377,082,381	1,422,685,863	1,450,378,626	1,447,817,982
	総務費に係る一般会計繰入金	257,218,887	251,799,124	265,988,889	282,545,516	281,400,351	286,934,492	286,934,492	250,858,220	259,185,137	288,091,387
	介護給付費準備基金繰入金	0	0	0	0	0	0	0	0	0	0
	介護保険料負担調整臨時特例基金繰入金	0	0	0	0	0	0	0	0	0	0
	地域支援事業繰入金(介護予防事業)	8,998,739	8,694,343	9,487,605	7,590,449	23,755,491	44,456,326	44,456,326	48,637,742	52,059,863	53,473,130
	地域支援事業繰入金(包括的支援事業・任意事業)	37,538,904	37,643,974	42,946,971	48,111,070	56,512,528	57,341,673	57,341,673	57,290,756	60,632,110	65,185,935
	低所得者保険料軽減繰入金	0	0	0	18,881,820	18,717,660	18,173,880	18,173,880	84,420,990	124,932,600	126,030,420
繰越金		34,656,877	180,874,197	26,928,358	107,299,785	73,761,590	218,750,360	218,750,360	113,057,370	29,251,138	295,056,467
諸収入		28,314,510	425,777	3,338,578	317,518	845,864	552,868	552,868	3,057,895	1,110,301	1,983,266
合計		10,653,005,528	10,923,901,927	11,349,737,538	11,843,663,864	12,112,464,946	12,499,458,286	12,499,458,286	12,671,659,495	13,084,823,727	13,298,306,770



○歳出の推移

(単位:円)

		H24年度	H25年度	H26年度	H27年度	H28年度	H29年度	H30年度	R元年度	R2年度	R3年度
総務費		210,544,503	205,596,273	215,419,826	229,448,717	208,381,161	231,308,365	219,445,791	214,627,081	235,242,852	236,171,490
介護給付費	介護サービス等諸費	8,789,527,355	8,930,765,362	9,410,711,916	9,603,594,782	9,822,373,741	10,104,320,869	10,289,276,882	10,398,267,578	10,575,507,314	10,616,030,050
	介護予防サービス等諸費	598,307,075	617,194,184	650,474,672	594,908,551	472,600,010	351,823,672	377,135,956	388,650,316	392,866,144	418,742,773
	高額介護サービス等費	153,519,278	151,790,733	156,577,032	175,467,086	192,087,862	193,909,077	203,803,101	223,138,349	247,250,834	235,083,742
	特定入所者介護サービス等費	310,805,535	311,846,000	333,973,812	360,288,108	351,979,989	334,478,593	331,375,741	337,029,159	342,676,547	265,871,758
	高額医療合算介護サービス費	18,789,483	17,586,962	19,220,422	20,108,100	24,041,477	23,569,989	3,957,047	27,326,626	35,834,868	37,712,246
	審査支払手数料	11,713,910	8,297,300	8,683,250	8,971,200	8,935,000	8,677,900	8,909,400	9,506,825	9,433,533	9,510,870
地域支援事業	介護予防事業費	117,747,897	112,401,748	127,227,633	112,732,811	249,250,796	410,673,086	436,774,734	427,062,626	446,541,700	471,559,732
	包括的支援事業・任意事業	197,762,651	199,758,147	224,928,239	269,286,548	297,818,170	300,706,672	319,889,099	300,667,131	318,223,444	351,963,534
基金積立金		28,265,757	277,168,233	61,208,020	345,528,424	184,446,839	332,202,826	246,970,985	267,309,902	142,393,151	312,140,000
公債費	財政安定化基金償還金	0	0	0	0	0	0	0	0	0	0
	その他	139,724	32,876	0	72,053	0	0	0	0	0	0
諸支出金		35,008,163	64,535,751	34,012,931	49,495,894	81,799,541	106,307,684	26,484,280	48,822,764	43,796,873	151,181,305
予備費		0	0	0	0	0	0	0	0	0	0
合計		10,472,131,331	10,896,973,569	11,242,437,753	11,769,902,274	11,893,714,586	12,397,978,733	12,464,023,016	12,642,408,357	12,789,767,260	13,105,967,500



介護サービス事業勘定

○指定介護予防支援事業

介護保険の要支援1及び要支援2認定者を対象にマネジメントを行い、自立に向けた介護予防プランの作成を行う。

予防給付ケアマネジメント状況(給付管理件数)

(単位:件)

			東広島市		黒瀬	北部	安芸津	計
			基幹型	八本松				
直営	新規	R元年度	92	—	21	23	9	145
		R2年度	82	—	18	25	7	132
		R3年度	38	45	19	110	11	223
	継続	R元年度	3,800	—	657	1,002	462	5,921
		R2年度	3,652	—	846	1,069	433	6,000
		R3年度	2,726	334	791	989	436	5,276
委託	新規	R元年度	139	—	18	22	23	202
		R2年度	120	—	29	14	16	179
		R3年度	139	154	18	67	29	407
	継続	R元年度	4,185	—	697	755	631	6,268
		R2年度	4,062	—	762	706	725	6,255
		R3年度	3,315	1,169	666	605	818	6,573
総数		R元年度	8,216	—	1,393	1,802	1,125	12,536
		R2年度	7,916	—	1,655	1,814	1,181	12,566
		R3年度	6,218	1,702	1,494	1,771	1,294	12,479

※八本松包括と北部包括は、令和3年度からは委託型包括として運営

事業所

東広島市内の介護保険サービス事業所

《訪問介護(ホームヘルプサービス)》

(R4. 10. 1現在)

事業所名	所在地	電話番号	備考
東広島市社会福祉協議会訪問介護事業所	西条町土与丸1108	082-431-5245	
東広島地区医師会ヘルパーステーション	西条町土与丸1113	082-493-8028	
まいらいふヘルパーステーション	西条土与丸5-4-35 慶応ビル2-A	082-430-7077	
訪問介護事業所かなで	西条中央6-31-35 ウエストポンドビル501	082-490-5770	
長寿苑指定訪問介護事業所	西条町馬木1660-2	082-425-2000	
本永ホームヘルプサービス	西条岡町8-13	082-423-2666	
こころよい訪問介護事業所	西条町寺家4830-4	082-426-6633	
訪問介護事業所桜が丘保養園	西条町寺家5976	082-423-2595	
ヘルパーステーションふるさと	西条町御園宇548-2	082-490-3730	
訪問介護事業所こもれびの家御園宇	西条町御園宇6054-1	082-427-6211	
ヘルパーステーションこころ和	西条町御園宇718-28-202	082-426-4206	
特定非営利活動法人陽だまり訪問介護事業所	西条中央7-17-35-101	082-422-4115	
訪問介護事業所ときわ	西条西本町24-17	082-431-6080	
訪問介護事業所はびねす	西条上市町7-7-102	082-401-2750	
訪問介護ステーションみなが	西条町下三永10354-1	082-420-6780	
サンキ・ウエルビィ介護センター西条	西条下見5-2-15	082-431-3860	
ヘルパーステーションあい	西条町吉行97-4	082-490-3904	
ヘルパーステーションつむぎ	八本松町飯田525-3	082-427-3138	
訪問介護事業所いろは	八本松南5-2-6 第二土肥ビル1階	082-427-6011	
訪問介護事業所まる	八本松東3-17-27	082-427-2580	
エンジェルアイ有限会社訪問介護ステーション	八本松町原6959-1	082-420-9050	
みずほヘルパーステーション	志和町志和東810-1	082-433-5737	
ホームヘルプサービスみその	高屋町高屋堀3486	082-434-0455	
ヘルパーステーションたかやの郷	高屋町杵原1826-1	082-491-0017	
ハートアンドスマイルあざみ	河内町入野652-6	082-437-0415	
ホームヘルプサービスこだま	高屋町小谷2921-1	082-490-3775	
東広島市社会福祉協議会黒瀬訪問介護事業所	黒瀬町丸山1286-1	0823-81-0330	
ヘルパーステーションソレイユ	黒瀬切田が丘3-3-3	0823-81-0283	
訪問介護事業所絆	豊栄町清武3067	082-401-3949	
東広島市社会福祉協議会北部訪問介護事業所	福富町久芳1545-1	082-435-2247	
東広島市社会福祉協議会安芸津訪問介護事業所	安芸津町三津4398	0846-45-0201	
あきまろ園訪問介護事業所	安芸津町風早10497-5	0846-45-5600	

《訪問入浴介護》

事業所名	所在地	電話番号	備考
長寿苑指定訪問入浴介護事業所	西条町馬木1660-2	082-425-2000	
アサヒサンクリーン在宅介護センター東広島	西条町西条516-3-1	082-423-3501	

《訪問看護》

事業所名	所在地	電話番号	備考
訪問看護ステーション	東広島訪問看護ステーション	西条町御園宇703	082-423-2726
	賀茂台地訪問看護ステーション	西条町土与丸1113	082-423-5959
	訪問看護ステーションサンひまわり	西条町土与丸1246	082-421-9633
	訪問看護ステーションかなめ	西条町栄町9-33	082-421-2255
	訪問看護ステーションらいむ	西条上市町6-12	082-400-9062
	井野口訪問看護ステーション	西条中央4-2-40	082-426-6200
	訪問看護ステーションヒノキ	西条中央5-7-8-203	082-431-6606
	訪問看護ステーションデューン東広島	西条町西条東1300-3-201	082-437-5025
	訪問看護ステーションリンク	西条大坪町9-52 大坪モールA2	082-437-4970
	ふれあい訪問看護ステーション西条	西条町寺家7432-1	082-430-8275
	訪問看護ステーションあすなろ西条	西条昭和町吉行1456	082-493-8300
	訪問看護ステーション長寿苑	西条町馬木1567	082-425-2000
	ゆなの風訪問看護ステーション	八本松東6-2-32	082-498-9166
	訪問看護ステーションみのり	八本松南1-14-10	082-430-7788
	訪問看護ステーションぬくもり	八本松町飯田525-3	082-426-5426
	訪問看護ステーションAOIケアリングステーション	八本松南1-13-17	082-427-2800
	賀茂台地東部訪問看護ステーション	高屋町中島496	082-420-4160
	訪問看護ステーションあすか東広島	黒瀬町国近335-9	0823-43-1530
	東広島市社会福祉協議会訪問看護ステーション	黒瀬町丸山1286-1	0823-81-0330
	訪問看護ステーションりの	黒瀬切田が丘1-5-13	0823-36-6146
在宅看護センター訪問看護もりの時計	安芸津町風早3116-4	0846-41-3388	
病院または診療所	西条中央病院	西条昭和町12-40	082-423-3050
	友安クリニック	西条町寺家1319-1	082-422-1900
	藤原内科医院	西条町御園宇2421-4	082-422-6262
	医療法人社団樹章会本永病院	西条岡町8-13	082-423-2666
	医療法人社団さえき医院	志和町志和東1199-4	082-433-3733
	県立安芸津病院	安芸津町三津4388	0846-45-0055

《訪問リハビリテーション》

事業所名	所在地	電話番号	備考
友安クリニック	西条町寺家1319-1	082-422-1900	
のぞみ整形外科クリニック寺家	西条町寺家4720	082-424-0009	
西条中央病院	西条昭和町12-40	082-423-3050	
のぞみ整形外科クリニック西条	西条町助実1182-1	080-2900-9642	
井野口病院	西条土与丸6-1-91	082-422-3711	
木阪病院	西条町土与丸1235	082-421-0800	
東広島整形外科クリニック	西条町御菌宇4281-1	082-431-3500	
医療法人真慈会真愛病院	黒瀬町兼広279	0823-70-4011	
南海診療所	安芸津町風早2027	0846-45-5115	
あきまろ園訪問リハビリテーション事業所	安芸津町風早497-41	0846-45-6100	
県立安芸津病院	安芸津町三津4388	0846-45-0055	

《地域密着型通所介護(デイサービス)》

事業所名	所在地	電話番号	定員
デイサービスセンター田口	西条町田口2729-1	082-425-5678	18
ほねつぎデイサービス東広島西条	西条町吉行2154-1	082-422-1257	18
デイサービスいろり苑	西条町御菌宇647-178	082-431-4618	10
デイサービスこもれびの家御菌宇	西条町御菌宇6054-1	082-427-6211	18
ヘルスケアみながデイサービス	西条町上三永1656-2	082-420-6545	18
SPROUTデイサービスゆずっこSHITAMI	西条下見6-4-36	082-437-3202	18
通所介護事業所新ときわ	八本松町原5693-3	082-420-9208	10
デイサービスセンター明日への風	八本松飯田8-4-55-5	082-428-1222	18
デイサービス笑脳	八本松東2-17-25	082-426-6678	10
あかつきデイサービスセンター	八本松南2-8-5	082-437-3222	10
デイサービスひまわり	八本松西1-11-1	082-426-5539	10
デイサービスセンターげんきハウス	八本松町正力1306-1	082-490-5739	18
デイサービスおうぎの里	志和町志和東3976-1	082-433-7333	10
デイサービスセンター高屋	高屋町大畠129-3	082-434-9000	15
はなみずきデイサービスセンター	黒瀬町上保田99-4	0823-83-6275	18
デイサービスあぼろ	黒瀬町檜原948	0823-83-1535	10
デイサービス青春の家	黒瀬町宗近柳国3100	0823-69-7160	18
地域密着型通所介護 神郷の家	福富町久芳3416	082-430-1250	18
宅老所 あざみ	河内町入野652-6	082-437-0415	10
ヘルスケア入野デイサービス	河内町入野5024-12	082-420-7580	18
デイサービスたまぼこの里	河内町中河内1375-1	082-437-0233	18
デイサービスちろる	河内町中河内1399-2	082-437-2630	10

《通所介護(デイサービス)》

事業所名	所在地	電話番号	定員
長寿苑指定通所介護事業所	西条町馬木1566	082-425-2000	20
通所介護事業所桜が丘保養園	西条町寺家5976	082-423-2595	30
デイサービスふれあい	西条町寺家7429-3	082-421-5515	37
エコール・デイ西条	西条町寺家2032-1	082-493-5578	29
デイサービスこころ	西条町御園宇548-2	082-490-3734	30
ツクイ東広島西条	西条町御園宇6090-1	082-493-5195	35
リハビリサポートデイサービスユーアイ	西条町御園宇6950-1	082-422-3300	20
デイサービスセンターあすなろ	西条町吉行1456	082-493-8300	20
デイサービスセンター新生園	八本松町原11171-1	082-429-0429	55
デイサービスセンターつむぎ	八本松町飯田525-3	082-427-3138	20
デイサービスセンター春日和八本松	八本松飯田7-3-6	082-428-6380	25
デイサービスセンターみずほ	志和町志和東810-1	082-433-5722	40
デイサービスセンターもやい志和	志和町冠584	082-433-3847	25
井野口在宅リハビリテーションセンター西高屋	高屋町中島641-2	082-430-8601	30
デイサービスセンターみその	高屋町高屋堀3486	082-434-8390	25
なんぶ内科通所介護事業所	高屋町小谷3288-1	082-434-6789	28
デイサービスセンターあんき	高屋町造賀2951-1	082-430-2313	30
デイサービスセンターさくら園	黒瀬町乃美尾555-1	0823-83-6060	75
デイサービスセンター黒瀬コスモス園	黒瀬町丸山24-6	0823-82-2888	45
デイサービスセンターふぁみりい黒瀬	黒瀬檜原東1-11-1	0823-81-1751	20
デイサービスセンターキンモクセイ東広島	黒瀬檜原西2-1610-1	0823-36-2147	20
ふくとみデイサービスセンター	福富町久芳892-11	082-435-2275	22
デイサービスセンター豊邑苑通所介護事業所	豊栄町能良413	082-432-2250	20
東広島市社会福祉協議会デイサービスセンター豊栄	豊栄町乃美2841-1	082-432-2370	30
デイサービスハッスルこうち	河内町中河内1197-1	082-420-7680	25
あきまる園デイサービスセンター	安芸津町風早497-5	0846-45-5600	30
東広島市社会福祉協議会デイサービスセンター安芸津	安芸津町三津4398	0846-45-0201	30
デイサービスセンター金泉	安芸津町三津4333-1	0846-46-1080	25

《認知症対応型通所介護(認知症対応型デイサービス)》

事業所名	所在地	電話番号	定員
いきいきデイもやい志和	志和町冠584	082-433-3848	12

《通所リハビリテーション(デイケア)》

事業所名	所在地	電話番号	定員
医療法人社団樹章会本永病院	西条岡町8-13	082-423-2666	26
友安クリニック	西条町寺家1319-1	082-431-0148	32
老人保健施設葵の園・東広島	西条町寺家800	082-422-9200	48
下山記念クリニック通所リハビリふれあい	西条町寺家7432-1	082-430-9777	30
デイケアのぞみクラブ寺家	西条町寺家4720	082-424-0100	55
西条中央病院デイケアセンター	西条昭和町12-40	082-423-3050	34
東広島記念病院	西条町吉行2214	082-423-6661	40
井野口病院	西条土与丸6-1-91	082-422-3711	66
介護老人保健施設きさか	西条町土与丸1235	082-422-1560	34
デイケアのぞみクラブ	西条町助実1182-1	082-431-0025	125
介護老人保健施設ゆうゆうの園	西条町御園宇703	082-423-2727	施設みなし
のだ医院デイケアお達者くらぶ	西条中央3-5-6	082-422-3323	30
医療法人瑠璃光会山田脳神経外科	八本松町飯田111-1	082-427-1125	20
介護老人保健施設もみじ園	黒瀬町乃美尾555-1	0823-83-6061	80
野村脳神経外科クリニック	黒瀬町兼広137	0823-83-1811	5
真愛病院	黒瀬町兼広279	0823-70-4011	10
福富内科外科医院	福富町久芳1539-27	082-430-1102	15
介護老人保健施設葵の園・広島空港	河内町入野7841-2	082-420-7175	70
老人保健施設あきまる園	安芸津町風早497-41	0846-45-6100	60
南海診療所デイケアなんかい	安芸津町風早2027	0846-45-5115	20

《短期入所生活介護(ショートステイ)》

事業所名	所在地	電話番号	定員
長寿苑指定短期入所生活介護事業所	西条町馬木1566	082-425-2000	44
短期入所生活介護事業所桜が丘保養園	西条町寺家5976	082-423-2595	10
ショートステイ友安	西条町寺家1319-1	082-431-0118	20
新生園短期入所生活介護事業所	八本松町原11171-1	082-429-0350	25
ときわ短期入所生活介護事業所	八本松町原5693-3	082-420-9208	10
みその寮ショートステイサービス	高屋町高屋堀3486	082-434-0455	16
短期入所生活介護事業所高屋	高屋町大畠145-1	082-430-7000	10
造賀福祉園短期入所生活介護事業所	高屋町造賀708	082-436-0009	2
ショートステイおうぎの里	志和町志和東3976-1	082-433-0016	5
短期入所生活介護事業所さくら園	黒瀬町乃美尾555-1	0823-83-6060	60
短期入所生活介護事業所神郷の家	福富町久芳3416	082-430-1250	7
特別養護老人ホーム豊邑苑短期入所生活介護事業所	豊栄町能良413	082-432-2250	10
特別養護老人ホーム大仙園短期入所生活介護事業所	河内町入野12138-14	082-437-1631	10
葵の園・広島空港 短期入所生活介護事業所	河内町入野7841-2	082-420-7171	20
あきまる園短期入所生活介護事業所	安芸津町風早497-5	0846-45-5600	10

《短期入所療養介護(ショートステイ)》

事業所名	所在地	電話番号	定員
医療法人社団樹章会本永病院	西条岡町8-13	082-423-2666	空床利用
老人保健施設葵の園・東広島	西条町寺家800	082-422-9200	空床利用
介護医療院ナーシングホームふれあい	西条町寺家7432-1	082-424-1555	空床利用
老人保健施設ゆうゆうの園	西条町御園宇703	082-423-2727	空床利用
介護老人保健施設きさか	西条町土与丸1235	082-422-1560	空床利用
小西脳外科内科医院	高屋町造賀2957-1	082-430-2020	空床利用
医療法人真慈会真愛病院介護医療院	黒瀬町兼広279	0823-70-4011	空床利用
介護老人保健施設もみじ園	黒瀬町乃美尾555-1	0823-83-6061	空床利用
介護老人保健施設葵の園・広島空港	河内町入野7841-2	082-420-7171	空床利用
老人保健施設あきまる園	安芸津町風早497-41	0846-45-6100	空床利用

《特定施設入居者生活介護》

事業所名	所在地	電話番号	定員
有料老人ホーム ライフイン西条	西条本町2-7	082-422-2277	43
介護付有料老人ホームコミュニン柏葉	西条町昭和町12-57	082-426-3244	54
ふれあいの里	西条町寺家7429-3	082-493-7757	62
えにしりの里	西条町寺家7432-1	082-430-5211	72
有料老人ホーム故郷一八本松	八本松町原11264-2	082-420-9330	50
介護付有料老人ホーム高屋の大地成寿会	高屋町大畠145-1	082-430-7000	44
養護老人ホーム造賀福祉園	高屋町造賀708	082-436-0009	50
シニアマンション造賀	高屋町造賀734-1	082-430-2005	30
介護付有料老人ホームドエル東志和	志和町志和東1201-1	082-433-0777	49
介護付き有料老人ホームやすらぎの里	黒瀬町兼広160-1	0823-82-8150	50
ケアハウス赤崎さざなみ荘	安芸津町木谷5533-1	0846-45-0088	30

※養護老人ホーム造賀福祉園は、外部サービス利用型。

《福祉用具貸与・特定福祉用具販売》

事業所名	所在地	電話番号	備考
こころ指定福祉用具レンタル	西条本町8-18	082-422-2171	
(有)ライフ・フィット	八本松南2-18-6	082-497-0255	
げんき堂東広島店	八本松西5-6-13-101	082-426-5515	
ダスキンヘルスレント東広島ステーション	高屋町檜山458-6	082-434-2605	
ケムコ商事(株)東広島営業所	黒瀬町丸山1425	0823-27-7500	
クオリティー福祉用具貸与事業所	安芸津町風早1195-27	0846-45-1292	
ラポール福祉用具貸与事業所	安芸津町風早550-1	0846-46-1129	

《小規模多機能型居宅介護》

事業所名	所在地	電話番号	定員
小規模多機能ホーム長老喜	西条町寺家3812-1	082-493-8680	25
小規模多機能ホーム もやい志和	志和町冠584	082-433-3836	29
小規模多機能型居宅介護たかやの郷	高屋町杵原1826-1	082-491-0017	29
小規模多機能ホームふぁみりい高屋	高屋町檜山27-1	082-420-4181	25
小規模多機能ホームふぁみりい黒瀬	黒瀬町檜原262-6	0823-81-1733	25
小規模多機能ホームふくとみ	福富町久芳892-10	082-430-1281	29
小規模多機能型居宅介護事業所能良の里	豊栄町能良12	082-420-3188	29
小規模多機能ホーム みのりの里河内	河内町下河内10194-15	082-420-7457	25
小規模多機能ホーム みのりの里安芸津	安芸津町風早1351-4	0846-46-1028	25

《看護小規模多機能型居宅介護》

事業所名	所在地	電話番号	定員
看護小規模多機能型居宅介護 きさか	西条町土与丸1246	082-423-1006	29
看護小規模多機能泊まれて通える施設つむぎ	八本松町飯田525-3	082-430-4410	29
看護小規模多機能ホーム あったかい家	高屋町造賀241-1	082-401-4030	29

《認知症対応型共同生活介護(グループホーム)》

事業所名	所在地	電話番号	定員
グループホーム長寿苑	西条町馬木1660-2	082-425-2000	18
グループホームふれあい 西条	西条町寺家7429	082-424-8801	18
グループホームふれあい 西条Ⅱ	西条町寺家7435	082-431-4333	18
グループホーム田口	西条町田口2729-1	082-425-5757	18
グループホームふれあい八本松	八本松東5-8-34	082-427-3339	9
グループホーム湯舟の里	高屋町造賀2961	082-430-2210	18
グループホームもやい志和	志和町冠584	082-433-3837	9
グループホームふぁみりい黒瀬	黒瀬町檜原262-6	0823-81-0375	9
グループホームサンハートホーム	福富町久芳3694-12	082-430-1321	9
グループホームふぁみりい豊栄	豊栄町鍛冶屋908	082-420-3313	9
グループホームジュンペリーの家	河内町入野2139-1	082-420-7282	9
グループホーム金泉	安芸津町三津4333-1	0846-46-1080	18

《地域密着型介護老人福祉施設入所者生活介護》

事業所名	所在地	電話番号	定員
地域密着型特別養護老人ホーム長寿苑	西条町馬木444-1	082-425-2000	29
地域密着型特別養護老人ホームときわ	八本松町原5693-3	082-420-9208	29
地域密着型特別養護老人ホームおうぎの里	志和町志和東3976-1	082-433-0016	29
特別養護老人ホーム神郷の家	福富町久芳3416	082-430-1250	29

《介護老人福祉施設(特別養護老人ホーム)》

事業所名	所在地	電話番号	定員
特別養護老人ホーム長寿苑	西条町馬木1566	082-425-2000	56
特別養護老人ホーム桜が丘保養園	西条町寺家5976	082-423-2595	100
特別養護老人ホーム新生園	八本松町原11171-1	082-429-0350	100
特別養護老人ホーム御園寮	高屋町高屋堀3486	082-434-0455	84
特別養護老人ホーム造賀福祉園	高屋町造賀708	082-436-0009	50
特別養護老人ホームさくら園	黒瀬町乃美尾555-1	0823-83-6060	50
特別養護老人ホーム豊邑苑	豊栄町能良413	082-432-2250	60
特別養護老人ホーム大仙園	河内町入野12138-14	082-437-1631	48
特別養護老人ホームユニット型大仙園	河内町入野12138-14	082-437-1631	42
特別養護老人ホームあきまろ園	安芸津町風早497-5	0846-45-5600	50

《介護老人保健施設(老人保健施設)》

事業所名	所在地	電話番号	定員
老人保健施設ゆうゆうの園	西条町御園宇703	082-423-2727	54
老人保健施設葵の園・東広島	西条町寺家800	082-422-9200	150
介護老人保健施設きさか	西条町土与丸1235	082-422-1560	50
介護老人保健施設もみじ園	黒瀬町乃美尾555-1	0823-83-6061	60
介護老人保健施設葵の園・広島空港	河内町入野7841-2	082-420-7171	100
老人保健施設あきまろ園	安芸津町風早497-41	0846-45-6100	50

《介護医療院》

事業所名	所在地	電話番号	定員
介護医療院ナーシングホームふれあい	西条町寺家7432-1	082-424-1555	19
医療法人真慈会真愛病院介護医療院	黒瀬町兼広279	0823-70-4011	45

東広島市内の指定居宅介護支援事業所一覧

(R4.10.1現在)

事業所の事業所名		郵便番号	所在地	電話番号
西 条 地 区	長寿苑居宅介護支援事業所	739-0033	西条町馬木1566 (特別養護老人ホーム長寿苑内)	082-425-2000
	本永居宅介護支援センター	739-0016	西条岡町8-13 (本永病院内)	082-423-2666
	井野口在宅支援センター	739-0025	西条中央4-2-40	082-422-3753
	指定東広島地区医師会居宅介護支援事業所	739-0003	西条町土与丸1113	082-424-1000
	サンひまわり居宅介護支援事業所	739-0003	西条町土与丸1235 (木阪病院内)	082-421-9630
	居宅介護支援事業所オリーブ	739-0006	西条上市町10-4	082-426-5696
	西条わかばケアプランセンター	739-0014	西条昭和町12-40 (西条中央病院内)	082-423-3050
	のぞみ整形外科居宅介護支援事業所	739-0021	西条町助実1182-1	090-4805-5315
	居宅介護支援事業所ふれあいステーション	739-0041	西条町寺家7429-3 (下山クリニック内)	082-424-2322
	居宅介護支援事業所桜が丘保養園	739-0041	西条町寺家5976 (特別養護老人ホーム桜が丘保養園内)	082-493-5088
	東広島・あおいホームケアサービス	739-0041	西条町寺家800 (老人保健施設葵の園・東広島内)	082-422-9200
	おくや居宅介護支援事業所	739-0041	西条町寺家1811-1 ロッキータウンA106	082-424-8007
	介護支援センター友安	739-0041	西条町寺家1319-1 (友安クリニック内)	082-421-2992
	こころよい居宅介護支援事業所	739-0041	西条町寺家4830-4	082-426-6633
	居宅介護支援事業所ときわ	739-0043	西条西本町24-17	082-431-6080
	居宅介護支援事業所Bee-Hive	739-0016	西条栄町1-20 パインホープ104	082-427-6545
	居宅支援事業所みなが	739-0023	西条町下三永354-1	082-420-6780
	居宅支援事業所そら	739-0023	西条町下三永3063-2	082-426-1866
	ハート居宅介護支援事業所	739-0026	三永3-8-26	082-426-2880
	居宅介護支援事業所ゆうゆう	739-0024	西条町御菌宇703	082-422-1220
居宅介護支援事業所ふるさと	739-0024	西条町御菌宇548-2	082-490-3730	
るんるん御菌宇	739-0024	西条町御菌宇697-12	082-422-9329	
八 本 松 地 区	新生園居宅介護支援事業所	739-0151	八本松町原11171-1 (特別養護老人ホーム新生園内)	082-420-9822
	瑠璃光会居宅介護支援事業所	739-0141	八本松町飯田111-1 (山田脳神経外科内)	082-427-1120
	介護支援センターつむぎ	739-0141	八本松町飯田525-3	082-427-3138
	AO1ケアリングステーション居宅介護支援事業所	739-0144	八本松南1-13-17	082-427-6448
	居宅介護支援事業所いろは	739-0144	八本松南5-2-6 (第二土肥ビル一階)	082-427-6011
志 和 地 区	みずほ居宅介護支援事業所	739-0262	志和町志和東810-1 (ケアハウスみずほ内)	082-433-6256
高 屋 地 区	在宅介護支援センターみその	739-2111	高屋町高屋堀3486 (特別養護老人ホーム御菌寮内)	082-434-8390
	居宅介護支援事業所高屋	739-2104	高屋町大島129-3	082-439-1800
	なんぶ内科居宅介護支援事業所	739-2121	高屋町小谷3253-1 (なんぶ内科医院内)	082-434-7860
	親心会居宅介護支援事業所	739-2101	高屋町造賀2950-1 (小西脳外科内科医院)	082-430-2456
	居宅介護支援事業所 たかやの郷	739-2102	高屋町杵原1826-1	082-491-0017

事業所の事業所名		郵便番号	所在地	電話番号
黒瀬地区	葵新生会さくら園居宅介護支援事業所	739-2622	黒瀬町乃美尾555-1	0823-83-6060
	東広島市社会福祉協議会黒瀬居宅介護支援事業所	739-2612	黒瀬町丸山1286-1	0823-81-0330
	居宅介護支援事業所黒瀬コスモス園	739-2612	黒瀬町丸山24-2	0823-82-2888
地豊区栄	在宅介護支援センター豊邑苑居宅介護支援事業所	739-2318	豊栄町能良413 (特別養護老人ホーム豊邑苑内)	082-432-2250
地福区富	東広島市社会福祉協議会北部居宅介護支援事業所	739-2303	福富町久芳1545-1	082-435-2260
地河内	広島空港・あおいホームケアサービス	739-2208	河内町入野7841-2	082-420-7323
安芸津地区	あきまる園居宅介護支援事業所	739-2403	安芸津町風早497-5 (特別養護老人ホームあきまる園内)	0846-45-5600
	東広島市社会福祉協議会安芸津居宅介護支援事業所	739-2402	安芸津町三津4398	0846-45-0201
	金泉居宅介護支援事業所	739-2402	安芸津町三津4333-1	0846-46-1080

《(看護)小規模多機能型居宅介護支援事業者》

事業所の事業所名		郵便番号	所在地	電話番号
小規模多機能型	医療法人社団 光誠会 小規模多機能ホーム長老喜	739-0041	西条町寺家3812-1	082-493-8680
	小規模多機能ホームもやい志和	739-0265	志和町冠584	082-433-3836
	小規模多機能型居宅介護たかやの郷	739-2102	高屋町杵原1826-1	082-491-0017
	小規模多機能ホームふあみりい高屋	739-2105	高屋町檜山27-1	082-420-4181
	小規模多機能ホームふあみりい黒瀬	739-2613	黒瀬町檜原262-6	0823-81-1733
	小規模多機能ホームふくとみ	739-2303	福富町久芳892-10	082-430-1281
	小規模多機能型居宅介護事業所能良の里	739-2318	豊栄町能良12	082-420-3188
	小規模多機能ホームみのりの里河内	739-2202	河内町下河内10194-15	082-420-7457
	小規模多機能ホームみのりの里安芸津	739-2403	安芸津町風早1351-4	0846-46-1028
看護小規模多機能型	看護小規模多機能型居宅介護きさか	739-0003	西条町土与丸1246	082-423-1006
	看護小規模多機能泊まれて通える施設つむぎ	739-0141	八本松町飯田525-3	082-430-4410
	看護小規模多機能ホームあったかい家	739-2101	高屋町造賀241-1	082-401-4030

★地区を問わず居宅介護支援事業者を選ぶことができます。

《地域包括支援センター》

事業所の事業所名		郵便番号	所在地	電話番号
地域包括支援センター	西条北地域包括支援センター (受託法人：社会医療法人千秋会)	739-0007	西条土与丸6-1-91 (井野口病院3階)	082-431-6745
	西条南地域包括支援センター (受託法人：医療法人好縁会)	739-0025	西条中央6-31-38 (セラフィックビル1階)	082-422-1020
	八本松地域包括支援センター (受託法人：社会福祉法人広島県リハビリテーション協会)	739-0151	八本松町原5693-3 (地域密着型特別養護老人ホームときわ内)	082-420-9717
	志和地域包括支援センター (受託法人：社会福祉法人みずほ会)	739-0262	志和町志和東810-1 (ケアハウスみずほ内)	082-401-4110
	高屋地域包括支援センター (受託法人：社会福祉法人本永福祉会)	739-2111	高屋町高屋堀3486 (特別養護老人ホーム御園寮内)	082-426-5211
	黒瀬地域包括支援センター	739-2692	黒瀬町丸山1333 (東広島市役所黒瀬支所内)	0823-82-0203
	北部(福富・豊栄・河内)地域包括支援センター (受託法人：社会福祉法人東広島市社会福祉協議会)	739-2303	福富町久芳1545-1 (東広島市福富支所内)	082-435-2240
	安芸津地域包括支援センター (受託法人：社会福祉法人白寿会)	739-2402	安芸津町三津4398 (安芸津文化福祉センター2階)	0846-46-1305
	東広島市基幹型地域包括支援センター	739-8601	西条栄町8-29 (東広島市役所地域包括ケア推進課内)	082-430-5330

発 行

令和4年11月

〒739-8601

東広島市西条栄町8番29号

東広島市健康福祉部 医療保健課

TEL (082) 420-0936

FAX (082) 422-2416

東広島市健康福祉部 地域包括ケア推進課

TEL (082) 420-0984

FAX (082) 426-3117

東広島市健康福祉部 介護保険課

TEL (082) 420-0937

FAX (082) 422-6851