

豊栄エリア



- 保育所(園)
- 認定こども園・小規模保育
- 幼稚園
- 認可外保育
- ★ 公立
- ◆ 私立
- 児童館
- ♥ 子育て支援センター
- ♥ss すくすくサポート併設

親子ででかけよう&つながろう

🐣 プレイルーム

問 児童青少年センター ☎082-493-7625

乳幼児が、保護者と一緒におままごとやぬいぐるみで楽しく遊ぶことができる無料スペースです。詳しくはホームページから確認できます。

🐣 親子クッキング

3歳頃から就学前の幼児期は食事のリズムをつくる大切な時期です。親子で一緒に料理をしながら、食への関心を深めます。



🐣 「親の力」をまなびあう学習プログラム活用講座

問 生涯学習課 ☎082-420-0979

これから親になる人、子育てや孫育てをしている人をはじめ、子育てを支援する人、将来親になる子どもたちなど、すべての人がそれぞれの立場から、「子育て力」(＝親として、あるいは社会の一員として子どもたちを育成していく力)を身に付けることを目的として、家庭教育支援講座を実施しています。

予め用意されたメニューから希望のテーマを選び、市内に在住・通勤・通学しているおおむね10人以上のグループで、開催希望日の6か月前から3週間前までに、所定の申込書の提出または電子申請により、生涯学習課へお申込みください。





東広島ブックデビュー 中央図書館 ホームページ

問 生涯学習課 ☎082-420-0979

東広島に生まれてきてくれた赤ちゃんが、人のぬくもりの中で、「ことば」に出会って欲しい。そう願う様々な立場の人たちが、絵本や図書館を手がかりとして、赤ちゃんの「ことば」の獲得を手助けする事業です。地域すくすくサポートや中央図書館などで保護者向けのブックデビュータイムを実施しています。実施日や絵本リストなどはホームページでも紹介しています。赤ちゃんの様子に合わせて、たくさん「ことば」をかけてあげましょう。※「ことば」とは、自分の気持ちを伝え、他人の気持ちを感じるためのツールを広く指します。手話はもちろん、声、しぐさ、表情、目線も含みます。

子育てサークル・子育てサロン

●子育てサークル

子育て中の親が、地域で親子遊びや季節の行事などを共同で行う自主的なグループで定期的に開催する子育ての自助グループのことです。

●子育てサロン

主任児童委員や地域の応援者が、定期的に開設する地域ぐるみの子育て支援活動のことです。現在活動中で一定の条件を全て満たす団体は、登録することができます。

●登録のメリット

福祉会館や地域センターの利用料が免除されます。



東広島市社会福祉協議会

問 社会福祉協議会本所 ☎082-423-2800 (代)

問 黒瀬支所 ☎0823-82-2026

問 福富支所 ☎082-435-2247

問 豊栄支所 ☎082-432-2083

問 河内支所 ☎082-420-7011

問 安芸津支所 ☎0846-45-0201

●あつたか応援センター（ボランティアセンター）

ボランティア活動の相談受付や養成・登録、活動のコーディネート、活動者や関係団体のネットワークづくり、活動情報の提供を行っています。障がいのある子どもたちの余暇支援をはじめ、様々な企画を年間通して行い、親同士・ボランティア・地域の方との交流の場づくりをすすめます。

●地域サロン

地域のみなさんが定期的に集い交流することによって、心のつながりをもっと深めたり、広げたりする場です。子育て中の親子や障がいのある子どもたちを対象としたサロンがあります。

地域	地域名	サロン名称	開催場所	主な参加者
西条	全域	ぎんざい家	総合福祉センター	障がい児（者）・保護者
		MIMI 学園	総合福祉センター	聴覚障がい児（者）・支援者
		たぶんかひろば pazuru	市民協働センター他	年齢不問
		リハビリサロン	スポーツ交流センター おりづる	年齢不問
	吉行	赤ちゃんサロン ぽかぽか	吉行集会所	乳幼児・保護者
	土与丸	子どもほっとサロン ぽけっと	吉行集会所	乳幼児・保護者
	郷田	子育てサロン よちよち	郷田地域センター	乳幼児・保護者
	寺西小学校区	子育てサロン どんぐり	寺家会館	乳幼児・保護者
	西条中央	子育て広場 バナナ coonel	東広島市立中央図書館 くらぶハウス	乳幼児・保護者 乳幼児・保護者
	平岩	ひらい和子育て	平岩地域センター	乳幼児・保護者
八本松	八本松南上	リトミックひろば	八本松南集会所	乳幼児・保護者
高屋	全域	みんなのほっとサロン りんご	高屋西地域センター	乳幼児・保護者

子育てのつなげ

地域	地域名	サロン名称	開催場所	主な参加者
志和	全域	こすもす広場	個人宅	年齢不問
		しわ冒険あそび場	旧東志和小学校	年齢不問（小学生以下は保護者同伴）
黒瀬	全域	ほっぺちゃんクラブ	黒瀬児童館	乳幼児・保護者
		にこにこサークル	黒瀬児童館	乳幼児・保護者
		にこにこベビーサークル	黒瀬児童館	乳幼児・保護者
		ホットDEサロン	黒瀬児童館	乳幼児・保護者
		いろえんぴつの会	黒瀬保健福祉センター	障がい児・保護者
		ぴーずまいる	黒瀬保健福祉センター	障がい児・保護者
福富 河内	全域	母親グループ ほのぼの	福富保健福祉センター	乳幼児・保護者
	全域	子育てサロン	河内保健福祉センター	乳幼児・保護者

広島県の子育てポータル「イクちゃんネット」

問 公益財団法人 ひろしまこども夢財団 ☎082-212-1007
E-mail yume@ikuchan.or.jp



県内の子育てに関する情報を集約したポータルサイトです。

★こんな情報を掲載しています！

- ・行政上の手続きや支援制度など子育て全般に役立つ「子育てナビ」
- ・親子で参加できるイベントや子育てに役立つ講座等が満載の「イベント情報」
- ・子育て家庭にうれしい「イクちゃんサービス」が受けられるお店の紹介
- ・急なケガや病気など「いざというとき」に役立つ情報 etc…



サイト <https://www.ikuchan.or.jp/> (PC・スマートフォン共通)

親子の絆づくりプログラム「赤ちゃんが来た！」（愛称：BPプログラム）

問 こども家庭課 ☎082-420-0407



0歳時期は「親子の絆」をつくる大切な時期

赤ちゃんの相手はどうしたらいいのかわからない… はじめてのことですから、わからなくて当然です。最初から一人前の親はいません。育児不安や育児ストレスを感じることもあるでしょう。でも、赤ちゃん特有の心や体の発達、その時期に必要なサポートの方法がわかれば、心身ともに安定した状態で赤ちゃんの相手をすることができます。そして、日々ふれあう中で、自然に「親子の絆」が深まっていきます。

0歳時期に「親子の絆」をしっかりつくるのが、子どもにとっても親にとっても非常に大切なことです。

「親子の絆」を土台に“心の安定根”をはぐくむ

“安全で、愛され、守られている”という「親子の絆」を感じながら育つことが、赤ちゃんの心に“心の安定根”をはぐくみます。“心の安定根”は、子どもが思春期を乗り越え、社会の中で自立して生きていくための力になります。“心の安定根”は、親が子どもに与えられる「一生の宝物」です。

BPプログラムって、どんなもの？

BPプログラムは、はじめての赤ちゃんを育てているお母さんと0歳児の赤ちゃんと一緒に参加するプログラムです。受講形式で知識を学ぶだけでなく、参加したお母さん同士が話合う中で、子育てに必要な知識を一緒に学び、深めていきます。

子育てナビ

- **対象** 2～5か月児をはじめ育てる母親と赤ちゃん
- **時間** 1回2時間。後半30分間は質問・交流タイム
- **回数** 週1回、連続4回
- **使用教材** BPプログラム用に開発されたテキストと子育てに必要な知識を整理したDVDを使用
- **進行** 資格を持ったファシリテーターが進行

参加者の感想

- ✓ 子育て仲間ができて、孤独感から解放された
- ✓ 赤ちゃんとのかかわり方を学んで、赤ちゃんがますますかわいく思えるようになった
- ✓ 他の人たちも同じように悩んでいることがわかって、安心した
- ✓ あせらなくてもいい、完璧な子育てでなくてもいいと思えるようになった
- ✓ 子どもにイライラしたときは、ひと呼吸おいて、笑顔で接することができるようになった

地域子育て支援センター

楽しく子育てしていますか？ ひとりで悩んでいませんか？
 地域子育て支援センターは、乳幼児を子育て中の保護者とその子どもが気軽に集い、遊んだりお話ししたりする場所です。
 保育士や子育てについて知識や経験の豊富なスタッフがいます。安心してお出かけください。



子育て支援センター

どんなことができるの？

●遊び

おもちゃや絵本で遊んだり、お友達とのふれあいもできます。

●相談

子育ての悩みなど、お気軽にご相談ください。

●仲間づくり

楽しくおしゃべりできる子育ての仲間づくりをしましょう。

●イベント

さまざまな講座・季節のイベントをおこなっています。

Q 0歳の赤ちゃんを連れて行っても大丈夫ですか？

A 0歳の赤ちゃんが安心して過ごせる清潔で安全なスペースや授乳コーナーがあります。赤ちゃんを囲んで、子育てのお話をしましょう。

Q 利用料はいりませんか？

A 利用料はいるところといらないところがあります。活動内容によっては、材料費など実費が必要な場合があります。

Q 予約がいりませんか？

A 予約がいるところと、いらないところがあります。要予約と記されているセンターは電話でお問い合わせください。

Q 駐車場はありますか？

A ほとんどのセンターに駐車場があります。安心しておでかけください。

★子育て支援センターの入退室方法★

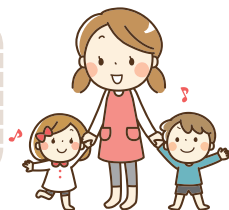
子育て支援センターを利用する際は、お手持ちのスマートフォンで各施設に設置してある二次元コードを読み取り、入退室手続きをしていただきます。

※ご利用には市民ポータルサイトの登録が必要ですので、事前登録をお願いします。



アイコン説明

- 駐 駐車場 ベ ベビーカー置き場 こ こども用トイレ
キ キッズスペース 授 授乳室 お おむつ替えスペース
🍴 昼食可



サムエル西条こどもの園 ワンダーラビット

駐ベこキ授お

住 所：西条町土与丸 1179-1 ☎082-424-3008
 開 放 日：月～金曜日 9時～12時 13時～15時（イベント
 時のみ要予約）（電話相談随時受付）9時～15時
 主な活動：自由遊び（室内・戸外）



キッズプラザひがしひろしま ゆめもくば

駐ベこキ授お🍴

住 所：西条西本町28-30ハローズ東広島店2F ☎082-431-3350
 開 放 日：月～土曜日（月2回）10時～15時
 （金曜日～16時）
 主な活動：室内自由遊び、子育てに関する講習、相談対応



青雲保育園 にこにこ一む

駐ベこキ授お🍴

住 所：西条町寺家 1427 ☎082-424-8081
 開 放 日：月～金曜日 9時～14時（当日電話予約制）、園庭
 開放 9時30分～15時30分
 主な活動：園庭遊び、季節の遊び、身体測定
 ※すすくサポート西条北併設



西条あおい保育園 子育て支援センター きずなの木

駐ベこキ授お

住 所：西条町寺家 5017-3 ☎082-430-7373
 開 放 日：月～金曜日 9時～12時 12時～14時（要予約）
 主な活動：園庭開放、季節の行事やイベント



西条みづき認定こども園 子育て支援センター

駐ベこキ授お

住 所：西条町寺家 7377 ☎082-423-0332
 開 放 日：月～金曜日 9時～12時30分 13時～14時30分（要
 予約）
 主な活動：室内遊び、トランポリン、手形アート、栄養士による
 離乳食教室、プレスクール



認定こども園 さざなみの森【ao】

駐 へ こ ち 授 お け

住 所：西条町寺家252 ☎082-422-3788

開 放 日：火・木・金 9時～12時 13時～15時（要予約）

主な活動：おとなの季節しごと、暮らしの愉しみ、赤ちゃんからの発達レッスンなど



生協ひろしま こどもコーぷらざ東広島

駐 へ こ ち 授 お

住 所：西条町寺家6579-1 生協ひろしまコーぷらざ東広島（敷地内）☎090-8233-9487

開 放 日：日～木曜日（金・土・祝日お休み）9時～14時（要予約）

主な活動：室内自由遊び、絵本の読み聞かせ、季節のイベント、セミナー ※すくすくサポート寺家併設



Ai Kids Club ショージ寺家駅前店子育て支援センター

駐 へ こ ち 授 お

住 所：西条町寺家4326-1（ショージ寺家駅前店2階駐車場敷地内）☎082-421-1075

開 放 日：月～金曜日 9時～14時（イベント時のみ要予約）

主な活動：多様なイベント、ハイハイレース、リユース品等の提供



認定こども園 愛育園 ゆりかご

駐 へ こ ち 授 お け

住 所：西条町御園宇 6248-1 ☎082-493-7488

開 放 日：月～金曜日 10時～15時 日曜（月1、2回）10時～15時（イベント時のみ要予約）

主な活動：自由遊び（室内・戸外）、絵本などの読み聞かせ ※すくすくサポート西条南併設



認定こども園 みそのうこばとの森

駐 へ こ ち 授 お

住 所：西条町御園宇 4481-1 ☎082-431-5559

開 放 日：月～金曜日 9時～14時（イベント時のみ要予約）

主な活動：年齢に合った自由遊び（室内・園庭）、講師による親子講座



三永太陽保育園おひさま広場

駐 へ こ ち 授 お

住 所：西条町下三永 10730-19 ☎080-1930-7365

開 放 日：月～金曜日 10時～15時（イベント時のみ要予約）

主な活動：自由遊び（室内・戸外）、季節のイベント、講師による親子講座



八本松あおい保育園 こんぺいとう

駐 へ こ ち 授 お

住 所：八本松東 6-6-28 ☎082-428-0030

開 放 日：月～金曜日 9時～14時30分、

月一回土曜日開放 9時～11時30分(イベント時のみ要予約)

主な活動：自由遊び(室内・園庭)、季節の遊びや製作、講師によるイベントなど

※すくすくサポート八本松併設



認定みょうとくこども園 子育て支援センター

駐 へ こ ち 授 お 卍

住 所：八本松町飯田 572 ☎082-430-4311

開 放 日：月・水・木曜日 9時～14時(イベント時のみ要予約)

主な活動：自由遊び(室内・戸外)、親子ふれあい遊び



八本松みづき認定こども園 子育て支援センター

駐 へ こ ち 授 お

住 所：八本松飯田 6-6-33 ☎082-437-5020

開 放 日：月～金曜日 9時～12時30分 13時～14時30分
(要予約)

主な活動：ダンス、リトミック、寝相アート、トランポリン、
手形アート、カレンダー作り、プレスクール



八本松太陽こども園 ひなたぼっこ

駐 へ こ ち 授 お

住 所：八本松町原 10128-196 ☎082-497-1026

開 放 日：月～金曜日 9時30分～12時 13時～15時30分
(イベント時のみ要予約)

主な活動：自由遊び(室内・園庭)、季節の製作、絵本の読み
聞かせ、講師による講座 ※すくすくサポート八本松中央併設



サムエル東広島こどもの園 マザーグースのへや

駐 へ こ ち 授 お

住 所：高屋町中島 490-5 ☎082-420-4300

開 放 日：月～金曜日 9時～12時 13時～15時(イベント時
のみ要予約)

主な活動：自由遊び(室内・園庭)、ひよこの日(0歳)、身体測定
※すくすくサポート高屋併設



認定こども園 みどりがおかようちえん スイミー

駐 へ こ ち 授 お 卍

住 所：黒瀬町丸山 1606-2 ☎080-8353-4681

開 放 日：火・水・木曜日 10時～15時(イベント時のみ要予約)

主な活動：お部屋・園庭開放、親子で楽しみ学べるイベント



育
っ
て
い
く

アカデミックひまわり・オープンくらす

駐 へ こ キ 授 お

住 所：黒瀬松ヶ丘 29-5 ☎0823-82-6707

開 放 日：月・水・金曜日（変動あり）9時～12時
13時～15時（要予約）

主な活動：園庭開放、寝相や手形足形アート、講師によるわらべうたやリズム遊び



安芸津子育て支援センター ジャガキッズ

駐 へ こ キ 授 お

住 所：安芸津町三津 5545-2 ☎0846-46-1401

開 放 日：月～金曜日 10時～15時（イベント時のみ要予約）

主な活動：自由遊び（室内・園庭）、親子での製作活動、身体測定、育児相談

※すくすくサポート安芸津併設



志和龍城認定こども園 子育て支援センター たつのこ

駐 へ こ キ 授 お

住 所：志和町志和西 1456-3 ☎080-6240-4406

開 放 日：火・木・金曜日 9時30分～14時30分（要予約）

主な活動：四季折々の年齢に合った遊び、月1回リトミック

※すくすくサポート志和併設



東志和保育園 子育て支援センター りす組さん

駐 へ こ キ 授 お

住 所：志和町志和東 1210 ☎082-433-5800

開 放 日：月・水・木曜日 9時30分～14時30分（イベント時のみ要予約）

主な活動：室内遊び、園庭開放、季節の製作、リトミック



入野光保育園 子育て支援センター ひかりランド

駐 へ こ キ 授 お

住 所：河内町入野 868-3 ☎082-437-0516

開 放 日：月・火・木曜日 9時～14時

主な活動：メニューあそび、講師によるリズムあそびやゆったり太極拳、栄養士とクッキングなど



福富子育て支援センター ほほえみ

駐 へ こ キ 授 お

住 所：福富町久芳 1545-1 ☎082-435-2343

開 放 日：月～金曜日 10時～15時（イベント時のみ要予約）

主な活動：室内自由遊び、製作活動、地域交流

※すくすくサポート福富併設



河内西子育て支援センター すくすく

駐 べ こ 子 授 授

住 所：河内町河戸 802-2 ☎082-430-3373
開 放 日：月～金曜日 10時～15時（イベント時のみ要予約）
主な活動：自由遊び（室内・園庭）、親子での製作活動
※すくすくサポート河内併設



豊栄子育て支援センター すまいる

駐 べ こ 子 授 お 授

住 所：豊栄町鍛冶屋 577-1 ☎082-401-2022
開 放 日：月～金曜日 10時～15時（イベント時のみ要予約）
主な活動：自由遊び（室内・園庭）、季節のイベント、親子製作
※すくすくサポート豊栄併設



ひろば型子育て支援拠点施設

子育て中の保護者とその子どもが気軽に集い、子育ての不安や悩みを相談できる地域子育て支援センター機能に、地域住民の交流や連携を図る地域共生機能を加えたひろば型子育て支援拠点施設が東広島市内に2施設あります。

アイコン説明



- 駐 駐車場
- べ ベビーカー置き場
- こ こども用トイレ
- 子 キッズスペース
- 授 授乳室
- お おむつ替えスペース
- 授 昼食可

ひろば型子育て支援拠点 コミュニティカフェ funfan 陽だまり

駐 べ こ 子 授 お 授

住 所：西条土与丸1丁目 5-7（ゆめタウン東広島3階）
☎082-430-7007
開 放 日：火～土曜日 10時～16時 利用料：1家族100円
／日
主な活動：テーマに沿ったお話し（いどばたかいぎ）、プチ整
体（月1回）



ひろば型子育て支援拠点 あおぞらひろば

駐 べ こ 子 授 お

住 所：高屋町宮領 178-2 ☎082-491-0031
開 放 日：火・木・土曜日 9時～12時、13時～15時（要予約）
主な活動：ミュージックケア、ベビーマッサージ、パン作り体
験（年3～4回）



児童館では、予約なしで親子遊びが楽しめます。



アイコン説明

- 駐 駐車場
 ベ ベビーカー置き場
 こ こども用トイレ
キ キッズスペース
 授 授乳室
 お おむつ替えスペース

安芸津児童館 子どもの家

駐ベこキ授お

住 所：安芸津町風早 3092-1 ☎0846-45-3689
 開 館 日：月曜～土曜日 9時～17時
 休 館 日：日曜日、祝日、年末年始



児童健全育成活動（対象：小学生）

- あそびクラブ（月1回 土曜日）
- けん玉教室（月1回 土曜日）
- クッキング
- その他の行事（子どもの家まつり、季節の行事など）

子育て支援活動（対象：乳幼児と保護者）

- キッズ☆げんき☆クラブ（就園前対象、年会員）
- リフレッシュ！ヨガ
- 育児用品リユース市



育
っ
て
ね

黒瀬児童館

駐ベこキ授お

住 所：黒瀬町丸山 1450-1 ☎0823-70-4371
 開 館 日：月曜～土曜日 9時～17時
 休 館 日：日曜日、祝日、年末年始



児童健全育成活動（対象：小学生）

- クラブ活動
（お茶、グラウンドゴルフ、和太鼓など5クラブ）
- その他の行事
（体操教室、みんなでキッチン、けん玉検定、昔あそび、児童館まつりなど）

子育て支援活動（対象：乳幼児と保護者）

- ほっぺちゃんひろば（月1～2回）
- キッズ☆おはなし
（主に第4火曜日 年9回 ボランティア椎の実）



図書館では、おはなし会や映画会などの行事や、本選びのお手伝いを行っています。詳しくは各図書館にお問い合わせください。









● 休館日

月曜日、国民の祝日（月曜日にあたるときは中央図書館のみ、その翌日）
 ※中央図書館は祝日も開館します。（午前10時～午後6時）
 館内整理日（原則第1金曜日）、年末年始、特別整理期間（9日以内で実施）



アイコン説明

-  駐 駐車場
-  貸出ベビーカー
-  こども用トイレ
-  キッズスペース
-  授乳室
-  おむつ替えスペース

中央図書館 ☎082-422-9449



● 開館時間

平日 午前 9時～午後6時
 土日 午前10時～午後6時



サンスクエア児童青少年図書館 ☎082-424-3899



● 開館時間

平日 午前10時～午後8時
 土日 午前10時～午後6時



黒瀬図書館 ☎0823-82-1101



● 開館時間

平日 午前10時～午後7時
 土日 午前10時～午後6時



育こっけね

福富図書館 ☎082-435-3520

駐 子 授 お

●開館時間

平日 午前10時～午後6時
土日 午前10時～午後6時



豊栄図書館 ☎082-432-3611

駐 授 お

●開館時間

平日 午前9時～午後5時
土日 午前9時～午後5時



河内こども図書館 ☎082-437-1711

駐 こ 子 授 お

●開館時間

平日 午前10時～午後6時
土日 午前10時～午後6時



安芸津図書館 ☎0846-45-2335

駐 こ 子 授 お

●開館時間

平日 午前10時～午後6時
土日 午前10時～午後6時



高屋図書館 ☎082-422-9449 (※中央図書館の電話番号)

お

●開館時間

平日 正午～午後8時
土 午前10時～午後6時



育
つ
こ
え

※ **こ 授 お** については、図書館外の建物内にある場合があります。
詳しくはホームページをご覧ください。



アイコン説明 駐 駐車場 こ こども用トイレ 授 授乳室 お おむつ替えスペース

道の駅「湖畔の里福富」 駐 授 お

道の駅「湖畔の里福富」は、国道375号福富バイパスに面し、県営福富ダムの湖水を望む景観に恵まれた場所に位置しています。

無料の大型遊具があるふれあい広場や、バーベキューを楽しむことができるキャンプ場のほか、多目的グラウンド、体験学習室、多目的ホール等、親子やグループで利用できる施設が揃っています。

定休日：年中無休（レストランのみ水曜日定休）

定休日を変更する場合がございます。電話（082-435-2110）もしくはホームページにて最新の情報をご確認ください。

所 在：福富町久芳1506

アクセス：山陽自動車道志和ICから車で約30分
山陽自動車道西条ICから車で約25分



道の駅「西条のん太の酒蔵」 駐 こ 授 お

道の駅「西条のん太の酒蔵」は、国道2号西条バイパス沿いに位置しています。屋内遊戯場「こどもひろば」は天候や季節を気にせず、遊具やおもちゃで遊べます。乳児スペースや畳スペースもあり、こどもひろばの近くには、おむつ替えシートや授乳室、給湯器などもあるので、小さいお子さんのいるご家庭も安心してご利用ください。

所 在：西条町寺家10020-43

アクセス：山陽自動車道志和ICから車で約10分
山陽自動車道西条ICから車で約20分



鏡山公園 駐 お

西条市街地の南部、ブルーバール沿いに位置する総合公園です。園内には鏡山城跡を擁する鏡山があり、遊具も置かれています。また、桜園地には33種類、約500本の桜が植栽されており、観光名所にもなっています。

所 在：鏡山二丁目

アクセス：JR西条駅からバスで10分、徒歩で約30分、JR東広島駅からバスで15分、山陽自動車道西条ICから車で約20分

龍王山総合公園 駐 こ お

黒瀬の中心部に位置する龍王山総合公園は、豊かな自然を生かした公園で、大型遊具のある冒険広場、多目的広場、サクラの丘、散策路、山頂には展望広場を整備しています。冒険広場には、高さ5mのローラーすべり台やぶらんこなど、たくさんの遊具があります。また、3歳くらいまでの小さなお子様が保護者と安心して遊ぶことのできる専用のエリアもあります。サクラの丘には、3種類約80本の桜があり、春には、お花見を楽しむこともできます。

所 在：黒瀬町丸山10116

アクセス：東広島・呉自動車道大多田ICから車で約5分
東広島・呉自動車道黒瀬ICから車で約10分



育こば

七ツ池公園 **駐**

JR八本松駅の南に位置し、自然環境をよく保持しています。南北に長く広い七ツ池に隣接し、広場には遊具も置かれています。また、桜の名所にもなっています。

所 在：八本松町原 9340-1

アクセス：JR八本松駅からバスで5分、徒歩で約20分

憩いの森公園 **駐お**

西条町の中心街の北に位置する龍王山の南側の山ろくにあり、山頂にある展望台からは、西条の町並みが一望でき、南方に野呂山系や天気の良い日は四国の山なが望めます。公園内には、多目的広場、溪流広場、こども広場、デイキャンプ場、林間キャンプ場、オートキャンプ場などの施設や遊歩道が整備されています。春は山頂付近の桜の森をはじめ、園内で合計2000本の桜が咲き誇ります。また、こども広場には充実した遊具があり、溪流広場の水遊び、デイキャンプ場でのバーベキューなど、四季を通じて多様なご利用が可能です。

定休日：水曜日（祝日の場合は翌日）、年末年始

所 在：西条町寺家 10941-17

アクセス：JR西条駅から徒歩で約30分

山陽自動車道西条ICおよび市役所から車で10分

三ツ城古墳 **駐お**

西条中央に、全長約92mの県内最大級の前方後円墳があります。第1号古墳の前方部と後円部、そして第2号古墳の3つの高まりからなっていることから三ツ城古墳の名がついたようです。古代の大豪族の墓と考えられ、第1号古墳は、5世紀前半の築造であることが判明しました。現在は三ツ城公園として、古墳近くに子どもたちが遊べる遊具や広場を設置し、休日などには多くの親子連れが訪れます。

所 在：西条中央七丁目 24-1

アクセス：JR西条駅からバスで7分、徒歩で20分



やすらぎの園 **駐**

豊栄支所の南に隣接するやすらぎの園は、「山王（さんのう）古墳」と名づけられた古墳群を中心に、散策路や芝生広場・展望広場を整備した公園です。また、一帯にはふれあいグラウンドや豊栄屋内球技場もあり、大人から子どもまで楽しめる設備が盛りだくさんです。

所 在：豊栄町鍛冶屋 10260-1

アクセス：山陽自動車道西条ICから車で約30分



県央の森公園 **駐**

カンノ木山の中腹にある公園は、豊かな自然を体験できる市内屈指のリフレッシュスポット。園内には無料で利用できるキャンプサイトを設置。水洗トイレや炊事場も整備され、ファミリーやグループで気軽にアウトドアライフが楽しめます。

休園日：1月1日～2月末日 12月1日～12月31日

所 在：福富町久芳 1957-99

アクセス：山陽自動車道西条ICから車で約30分

あなたのおうちは危険箇所だらけの場所になっていませんか？
「転落・転倒・やけど・けが・誤飲・窒息・おぼれ」、そんな危険が大人目線ではなかなか見つけられません。子どもの目線であなただのおうちを今一度見渡してみましょう。

「**おうちの**」危険箇所を **check** しましょう！

ベランダ

- 転落
踏み台になるようなものがあると登るおそれがあり危険！
ベランダの柵は大丈夫？

キッチン

- 刃物でのケガ
 - 熱い鍋や魚焼きグリルなどでのやけど
- 2歳くらいになると背伸びすれば届くので注意。ガラス器も熱くなりやけども。

風呂場

- 浴槽への落下
- せっけん・シャンプーなどの誤飲

テーブル

- テーブルクロスを引っ張って上の物の落下によるケガ

ドア

- 指をはさむ
 - 頭をぶつける
- 開く部分だけでなく、付け根の間も危険です。

洗面所

- カミソリ・歯ブラシでのケガ
 - 洗剤などの誤飲
 - 洗濯機への落下
- 最近増えてきたタブレットタイプの洗剤は、お菓子里に見える可能性があり危険！

観葉植物

- 葉っぱ・土の誤飲

炊飯器

- 湯気（スチーム）をさわつてのやけど
- コードを引っ張る・かじる

トイレ

- 便器への落下

アイロン

- やけど
- コードを引っ張る・かじる

テレビ

- テレビの落下によるケガ

コンセント

- 細い物を差し込む

たんす、棚

- 引き出しでの指づめ

タバコ

- 誤飲・ライターでのやけど

筆記用具

- 喉や目を突く

化粧品

- アクセサリー・化粧品などの誤飲
- 指輪や口紅など小さなものは誤飲のおそれがあり危険！

おもちゃ

- 誤飲
- 小さなおもちゃは誤飲のおそれがあり危険！

ソファ・椅子

- 転落

ビニール袋

- 窒息の危険・誤飲

扇風機

- 指を入れる

子育てね