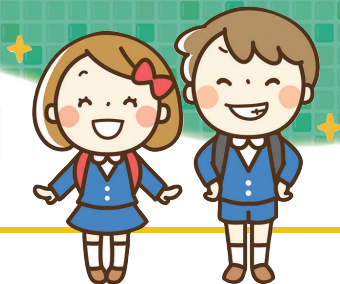


小学校入学準備



小学校入学準備

就学時健診

問 学事課 ☎082-420-0975

小学校に入学する子どもを対象に、入学前の健康診断を行います。9月下旬までに健康診断票を送付しますので、届かない場合や当日病気等で受診できない時は、学事課までご連絡ください。

入学の手続き

入学までの流れ

問 学事課 ☎082-420-0975

就学時健診

入学する年の1月末日までに「入学期日及び学校指定通知書」を送付します。通知書が届かない場合は学事課までご連絡ください。

入学通知書のお届け

入学前説明会

1月末から2月中旬にかけて、各学校で入学準備にかかる説明会を行います。

入学

指定学校変更の手続き

問 学事課 ☎082-420-0975

入学する学校は入学予定児童の住所により指定されます。ただし、場合によっては指定された学校を変更することができます（学校施設の状況等により制限することもあります）。

詳しくは学事課までご相談ください。



就学援助

問 学事課 ☎082-420-0975

経済的な理由により就学困難な児童・生徒の保護者に対し、小中学校でかかる費用の一部を援助します。ご希望の方はご相談ください。

- 援助の種類／学用品・通学用品費、新入学学用品費、修学旅行費、給食費、校外活動費、医療費（特定疾病）、体育実技用具費（中学校に限る）、卒業アルバム代
- 申込み／希望される方は、学校に相談のうえ、申請書類に必要事項を記入し、学校へ提出してください。申請は随時受付めます。



特別支援教育就学奨励事業

問 学事課 ☎082-420-0975



特別支援学級等に在籍する児童生徒等の保護者の経済的な負担を軽減するため、学用品費や給食費などの一部を補助する制度です。

就学に関する相談

問 指導課 ☎082-420-0976

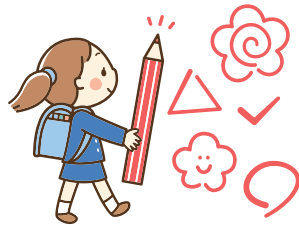
来年度、小学校に入学する幼児で障がいや心身に何らかの心配があり、就学に不安を感じている保護者からの教育相談を受けています。



特別支援学級・通級指導教室

問 指導課 ☎082-420-0976

小学校では、発達障がいを含む特別な支援を必要とする児童一人一人の教育的ニーズに応じて、特別支援学級や通級指導教室で適切な支援を行っています。



特別支援学校（小学部）

問 指導課 ☎082-420-0976

障がいのある児童が自己のもつ能力や可能性を伸ばすために、様々な工夫と配慮のもと、きめ細かな教育を受けることができます。

校名	障害種別
県立西条特別支援学校	肢体不自由
県立黒瀬特別支援学校	知的障害（安芸津町、河内町を除く）
県立三原特別支援学校	知的障害（安芸津町、河内町）
県立広島中央特別支援学校	視覚障害
県立広島南特別支援学校	聴覚障害（黒瀬町、安芸津町を除く）
県立広島呉南特別支援学校	聴覚障害（黒瀬町、安芸津町）

東広島市の市立小・中学校の特色

二学期制

市では、平成17年度からすべての市立幼稚園・小学校・中学校で二学期制を導入しています。これは、教育課程にゆとりを生み出し、より一層質の高い教育の実現を目指すものです。

秋休み

前期と後期の間に秋休みがあります。

問 学事課 ☎082-420-0975

自然に積極的にふれあい、地域との交流を大切にした教育活動を行っている小規模校で、豊かな人間性を養う、特色のある教育を受けたいと希望する方に、一定の条件のもと市内全域から特別に就学・転学を認めるものです。詳しくはお問い合わせください。

【対象となる学校】・市立吉川小・市立木谷小学校



問 学事課 ☎082-420-0975

義務教育9年間を見通した学びの連続性を生かした取組や、地域の特性を活用した教育課程を実施することで、そこで教育を受けたいと希望する方に、一定の条件のもと市内全域から特別に就学・転学を認めるものです。

【対象となる学校】・市立福富小・中学校・市立河内小・入野小・河内中学校





転入学の手続き

問 学事課 ☎082-420-0975

転入・転居された方は、前の学校が発行した在学証明書、教科書給与証明書をお持ちください。転出される方は、在学している学校から在学証明書などをもらい、転出先で手続きしてください。



いきいきこどもクラブ（放課後児童クラブ）

問 青少年育成課 ☎082-420-0929

問 黒瀬支所 ☎0823-82-0220

問 福富支所 ☎082-435-2211

問 豊栄支所 ☎082-432-2211

問 河内支所 ☎082-437-1109

問 安芸津支所 ☎0846-45-2065



保護者の就労等により、放課後家庭で保護者と過ごすことができない児童に、授業終了後に適切な遊びおよび生活の場を与えて、その健全な育成を図るための事業です。安全な預かりのために、原則として保護者の送り迎え（授業終了後、学校からクラブまでの途上は除く）をお願いしています。

クラブを利用できる児童

クラブが所在する小学校に通学し、または小学校区に住所がある、小学校1年生から6年生までで、父母および同居者全員が就労等により継続的に放課後家庭にいない児童。

1. 利用区分・利用料金

利用区分 ※1 ※2	利用料金（月額）※3	おやつ教材費（月額）
月～金 18時まで	3,000円	1,500円
月～金 19時まで	3,700円	
月～土 18時まで	4,500円	1,800円
月～土 19時まで	5,400円	

※1 課業日は14時～。ただし、授業が早く終了する日は授業終了後から受入れ可能。

※2 土曜日・学校休業日は8時～

※3 傷害保険（任意）に加入する場合、保険料（年間800円程度）が別途必要です。

2. 土曜日の利用について

土曜日の開設をしないクラブの学校区の児童は、近隣の土曜日開設クラブ（原則として同じ中学校区内の土曜日開設クラブ）を利用することができます。

3. 利用料の免除制度について

生活保護世帯、市民税の所得割非課税世帯、住宅が火災・風水害・震災等により被害を受けた世帯に該当する場合は、申請した日の属する月分から当該年度の3月分までの利用料が全額免除になります。該当される方は利用料免除申請書を提出してください。申請は毎年度行う必要があります。

入会申込み

- 4月の入会は、11月末日（変更の場合あり）が締め切りです。詳しくは、入会の手引きをご覧ください。
- 5月以降の入会は、各利用希望月の申請期限までに電子申請により申し込みしてください。
- 求職中の方も、期限までに申し込み手続きをしてください。



入会の申込みなど詳細は、各施設へ直接お問い合わせください。

名称	クラブ場所	対象小学校区	連絡先
陽だまり放課後子どもくらぶ	西条中央三丁目 24-27 202・203号室	西条・三ツ城・ 寺西	☎082-422-4115
東広島放課後児童館さくらんぼ	西条西本町25-29 アソカビル103号 アソカの園武島医院内	西条・東西条・ 龍王	☎082-490-4680
YMCA子どもクラブ	サンスクエア東広島内	西条・三ツ城・ 寺西・龍王・平岩	☎082-423-1717
なかよしキッズクラブ 本店	西条岡町 4-7	西条・龍王・ 三ツ城	☎082-437-4799
なかよしキッズクラブ 西条岡町店	西条岡町 4-7-1	西条・龍王・ 三ツ城	☎082-437-4799
つどいの森 西条	西条昭和町 4-3	西条・三ツ城	☎082-401-2494
放課後楽描(らくがき)クラブ 西条	西条西本町 17-3	龍王・寺西・ 東西条	☎082-426-4424
放課後楽描(らくがき)クラブ 西条中央	西条中央三丁目 26-12	西条・三ツ城	☎082-426-4422
なかよしキッズクラブ 岡町2号店	西条岡町 4-2 イルニード岡町202	西条・龍王・ 三ツ城	☎082-437-4799
Ai Kids Club 寺西	アイグラン保育園寺西内	寺西	☎082-423-1810
子どもコーぶらざ東広島	西条町寺家6579-1 コープ東広島店内	寺西・龍王	☎082-422-0050
いきいきプラス西条	西条町御園宇 4510	西条・三ツ城・ 御園宇・東西条	☎082-426-4801
アフタースクールこぼと第1・第2	西条町御園宇 10549-20 御園宇小近く・サニグリーン隣	御園宇・西条	☎082-437-3200
Ai Kids Club ショージ寺家駅前	西条町寺家 4326-1 ショージ寺家駅前店2階駐車場敷地内	平岩	☎082-421-1075
みんなのいえ三永I・II	三永一丁目 5-23・5-19 A101 新幹線東広島駅側	三永	☎090-2046-5187
シダックス放課後児童クラブ 川上	川上第1・3いきいき南隣	川上	☎082-427-3910
シダックス放課後児童クラブ 八本松	広島信用金庫八本松支店西向	八本松	☎082-497-0801
八本松みづき いきいき子どもクラブ	八本松みづき認定子ども園内	川上・八本松・ 平岩	☎082-437-5020
なかよしキッズクラブ郷田店	西条町田口 1286	郷田	☎082-426-6685
なかよしキッズクラブ八本松店	八本松東三丁目 3-12 石井センタービル1階	八本松・平岩	☎082-490-5838
つどいの森 八本松	八本松南五丁目 6-16	八本松	☎082-428-1424
東広島アカデミー子どもクラブ	高美が丘四丁目 7-1 高屋郵便局裏	高美が丘	☎082-434-5735
放課後楽描(らくがき)クラブ 高屋	高屋町中島 227-4	高屋東・高屋西・ 高美が丘・小谷	☎082-426-6612
※ 子どもコーぶらざ八本松	八本松飯田一丁目 326-1	川上・平岩	☎082-503-0680
※ さくらいろキッズクラブ	西条町樽家 7089-1	寺西・龍王・ 平岩	☎082-423-2595
※ おひさま	高屋町檜山 751	東西条・高屋西・ 御園宇・龍王・寺西	☎090-4101-0493
※ 遊学児童会 EPICワンダーキッズ	黒瀬町丸山 1374	中黒瀬	☎0823-36-7440

※ 令和8年度開設予定

放課後子供教室

問 青少年育成課 ☎082-420-0929

保護者や地域ボランティアの協力を得て、学習活動やスポーツ、文化活動、地域住民との交流活動など、主に放課後を中心に活動をしています。1年生から6年生を対象（一部内容や運営形態により対象学年を限定）に行っています。参加希望の方は事前に各教室にお申し込みください。 ※放課後子供教室がない小学校もあります。

いきいきこどもクラブとの違いは？

放課後子供教室は、地域や保護者の皆さんが運営スタッフとなって行う学習活動（スポーツ、文化活動、地域住民との交流活動）で、放課後の時間に余裕のある木曜日を中心に行っています。いきいきこどもクラブに登録している児童も参加できます（一部運営形態により参加できない場合もあります。）参加するときは、いきいきこどもクラブの支援員に、放課後子供教室への参加の旨を必ず伝えてください。

児童青少年センター

問 児童青少年センター ☎082-493-7625

問 青少年育成課 ☎082-420-0929

幼児から青少年までが、安心して過ごすことができます。

- 所在地 西条西本町 28-6 サンスクエア東広島1階
- 開館日 月曜～日曜日 10時30分～20時（祝日、年末年始を除く）※各学校のきまりにしたがって利用してください。





学校生活での悩みや相談

名称（相談員）	相談内容	日時	お問い合わせ
学校教育相談（心のサポーター、スクールカウンセラー）	児童、生徒、保護者を対象に、市立の小中学校において相談に応じます。 ●心のサポーター 学校生活に関する相談 ●スクールカウンセラー 臨床心理士等による専門的な相談	詳細はお問い合わせください。	在籍している学校
教育相談（教育相談員・カウンセラー）	電話や面談でいじめや不登校などの教育相談	教育相談員 水曜、木曜、土曜、日曜（祝日・年末年始を除く） 10:30～12:00、13:00～16:30 ※カウンセラー（要予約） 火曜・金曜日（祝日・年末年始を除く）13:00～16:00	児童青少年センター内（サンスクエア東広島1階） ☎082-422-3749
不登校サポート「親の会」	不登校児童生徒等の保護者の悩みを共有するネットワークづくりをしています。	毎月第3水曜日（祝日を除く） 13:30～15:00（※要電話予約）	西条フレンドスペース（サンスクエア東広島3階） ☎082-421-8494
校外教育支援センター（フレンドスペース）	不登校児童生徒等の社会的自立に向け、学校・家庭等と協力して指導支援することを目的とする教室です。 ●西条フレンドスペース（サンスクエア東広島3階） ●黒瀬フレンドスペース（黒瀬支所内） ●豊栄フレンドスペース（豊栄支所内）	月曜～金曜日（祝日、年末年始を除く）9:30～15:00（水曜日のみ12:00まで）	在籍している学校
広島県教育支援センター SCHOOL“S”（広島県立教育センター内）	個々の児童生徒の社会的自立に向けた成長を支援する場所で、来室とオンラインがあります。	月曜～金曜日9:15～14:00 ※月曜日は外部団体等のオンラインコンテンツや学習アプリのみ利用できます。	県不登校支援センター ☎082-228-3500
体罰・セクハラ相談	子どもへの体罰やセクハラに関する相談	月曜～金曜日（祝日・年末年始を除く）8:30～17:15	指導課内 ☎082-420-0971
県立教育センター特別支援教育・教育相談部	悩みを持つ子どもの相談、指導、子育てに関することなど	月曜～金曜日（祝日・年末年始を除く）9:00～16:00 ※来所による相談は要予約	県立教育センター ☎082-428-1188
いじめダイヤル24	いじめに関する相談	24時間受付 ※月曜～金曜日の19:00～9:00 及び休日は留守番電話での相談	県立教育センター ☎082-420-1313
心と命の相談ダイヤル	悩みをもつ子どもの相談	月曜～金曜日（祝日・年末年始を除く）8:30～17:15 ※上記の時間以外は留守番電話での相談	指導課内 ☎082-422-2007
子どもの人権110番（法務局職員・人権擁護委員）	いじめ、体罰、虐待など子どもの人権問題	月曜～金曜日（祝日・年末年始を除く）8:30～17:15	広島法務局 ☎0120-007-110
心のふれあい相談室	不登校及びいじめ問題に関する相談	月曜～金曜日（祝日・年末年始を除く）9:00～16:00	県立教育センター ☎082-428-7110

こころの相談

～悩んでいること、心のもやもや、話してみませんか～

相談方法／名称	相談時間（対応者）	アクセス先
チャット		
ひがしひろしま 24時間365日チャット相談 	24時間365日 （NPO法人あなたの いばしょ相談員）	
面談		
こころの相談室	月・火・木・金の 9時～16時の1時間程度 予約制 （精神保健相談員）	電話で予約してください 医療保健課 ☎ 082-420-0936 FAX 082-422-2416
LINE		
こころのLINE相談@広島県 まずは、LINE登録を お願いします。	火・木・土・日の 17時～22時 （変更することあり） （相談員）	

小学校入学準備

