

未来への投資、企業の森づくり

東 広 島 市

「企業の森」

— 東広島市森林づくりパートナー制度 —



東広島市
企業の森

東広島市 産業部 農林水産課 TEL:082-420-0939

〒739-8601 広島県東広島市西条栄町8番29号

☒ hgh200939@city.higashihiroshima.lg.jp

「東広島市『企業の森』」で検索▶



「企業の森」とは？

企業等の皆様と、地域・森林組合・自治体が、ともに森林環境保全に取り組む事業です。

持続可能な未来のために
ひがしひろしまの森林で
いま、企業にできること

企業の力で未来に繋がる森づくり

東広島市の森林は、かつては豊かな里山でした。しかし、エネルギー革命以降、里山の利用が少なくなり、マツ枯れや鳥獣害等により荒廃し、森林の多面的機能(※)が発揮されにくくなっています。

企業等の皆様に森林環境保全活動に取り組んでいただくことで、豊かな自然環境を守りつつ、森林の有する多面的機能を発揮し、安心して暮らせる持続可能な社会の実現につながります。

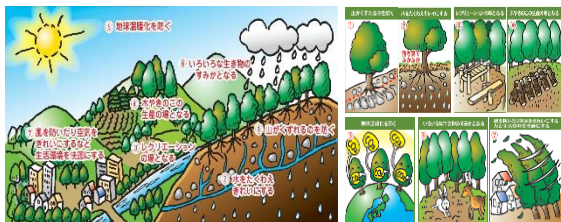
企業の森 活動事例



(※) 森は私たちの暮らしのパートナー

森林は、国土の保全、水源の涵養、地球温暖化の防止など様々な働きで私たちの暮らしを支えています。こうした働きを十分に発揮し、また次の世代にもその恵みを継承していくためには、適切な手入れにより健全な森林を守り育てていくことが必要です。

森林の有する多面的機能



企業の森でできることは？

森林を拠点に目に見える形でCSR活動を実施することができます。

また、レクリエーションとしての福利厚生、環境教育、自然体験、地域との交流など、様々な活動を楽しんでいただくことができます。

最近では、世界的な環境意識の高まりから、持続可能な開発目標 (SDGs) だけでなく、「カーボンニュートラル」、「30by30」目標達成が重要とされており、企業の森活動はこれらの環境目標に資する活動です。

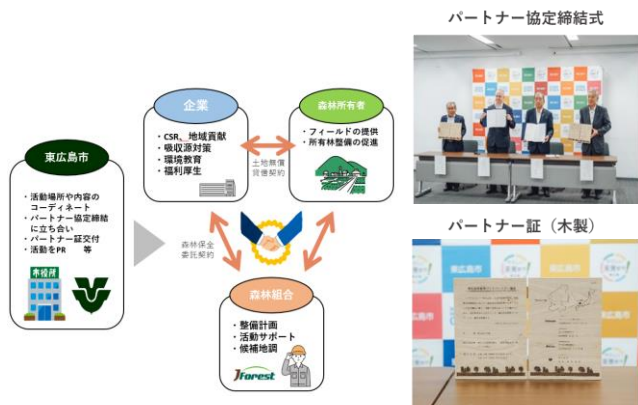


東広島市森林づくりパートナー

東広島市では企業の森づくりを推進するために、活動内容や活動候補地をコーディネートし、森づくりを行います。企業等と森林所有者、森林組合のマッチングを行います。

また、森林づくりパートナーになっていただける方には、東広島市を立会人とし、企業等・森林所有者・森林組合の3者で、「東広島市森林づくりパートナー協定」を締結いただけます。

なお、協定締結式の開催や、パートナー証(木製)の発行は東広島市が担います。



お問い合わせ先

東広島市 産業部 農林水産課 TEL:082-420-0939
〒739-8601 広島県東広島市西条栄町8番29号
✉ hgh200939@city.higashihiroshima.lg.jp