

安佐北区
東広島市

志和町志和堀

新城

免山

宮前

東

志和町別府

道上

真岡

宮地

表条

中筋

郷

六条

延末

上中川

志和町冠

猪伏

志和IC

志和町七条栴坂

栴坂上

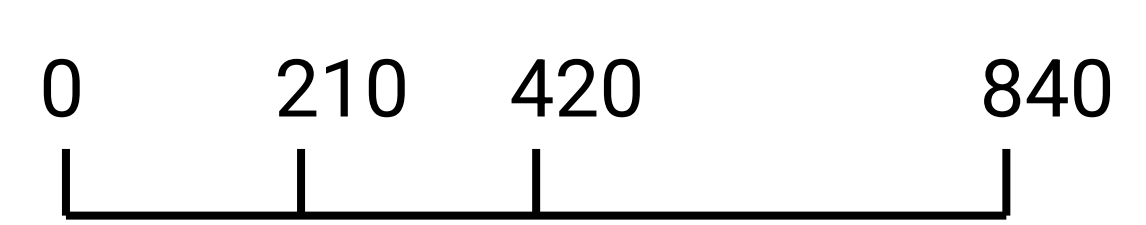
栴坂下

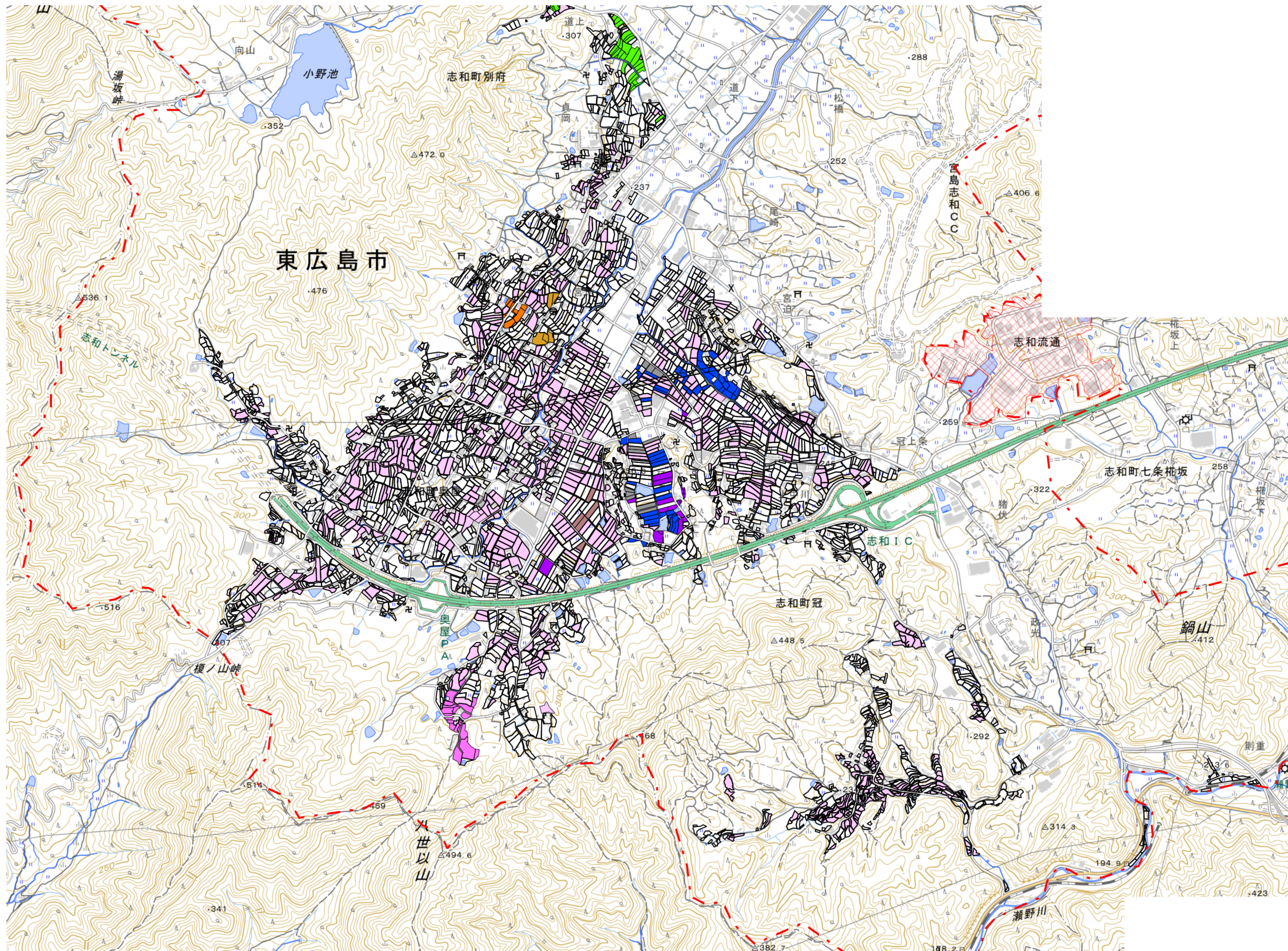
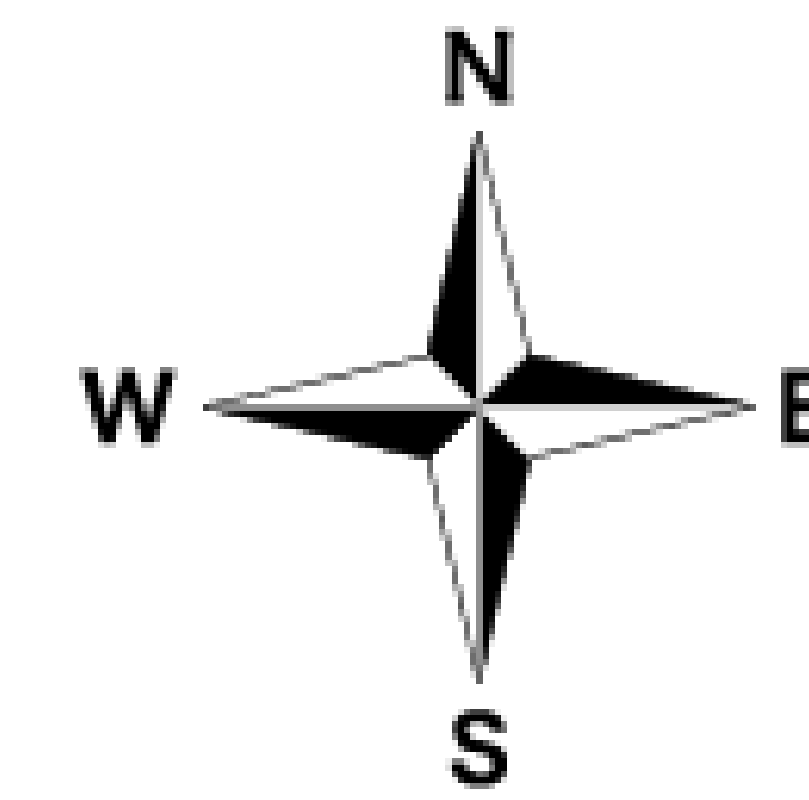
鍋山

則重

国土地理院(地形図) | 国土交通省(市街化区域)
mapbox

1 : 8200





1 : 8200

