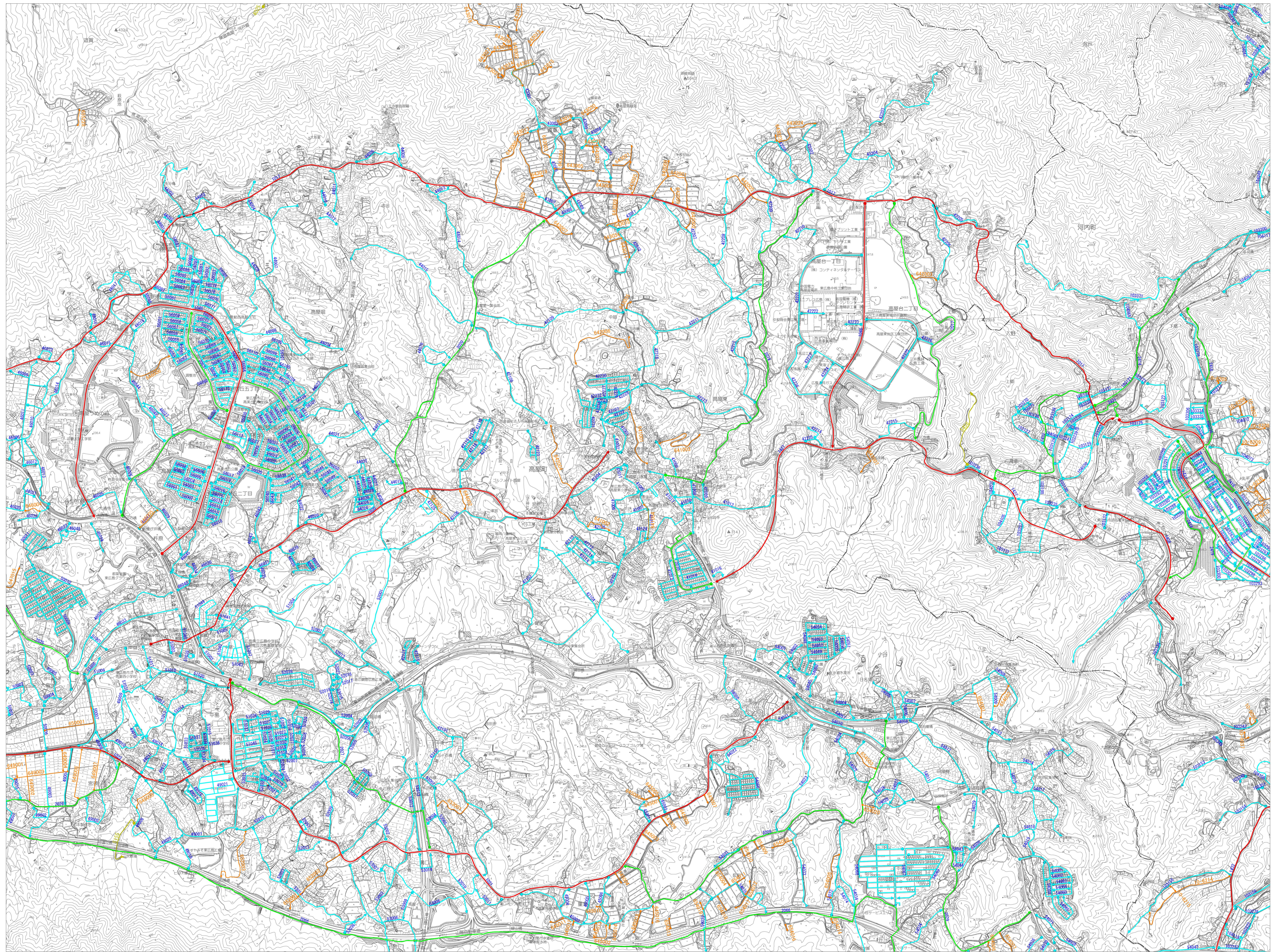


東広島市農道・林道台帳網図 12



図面番号：12 農道

路線番号	路 線 名	種 別
641001	白 市 1	線
641002	白 市 2	線
641003	白 市 3	線
641004	白 市 4	線
642001	高 屋 東 1	線
642002	高 屋 東 2	線
642003	高 屋 東 3	線
642004	高 屋 東 4	線
642005	高 屋 東 5	線
642006	高 屋 東 6	線
642007	高 屋 東 7	線
642008	高 屋 東 8	線
642009	高 屋 東 9	線
643001	貞 重 1	線
643002	貞 重 2	線
643003	貞 重 3	線
643004	貞 重 4	線
643005	貞 重 5	線
643006	貞 重 6	線
643007	貞 重 7	線
643008	貞 重 8	線
643009	貞 重 9	線
643010	貞 重 1 0	線
643011	貞 重 1 1	線
643012	貞 重 1 2	線
643013	貞 重 1 3	線
643014	貞 重 1 4	線
643015	貞 重 1 5	線
643016	貞 重 1 6	線
643017	貞 重 1 7	線
643018	貞 重 1 8	線
643019	貞 重 1 9	線
643020	貞 重 2 0	線
643021	貞 重 2 1	線
643022	貞 重 2 2	線
643023	貞 重 2 3	線
643024	貞 重 2 4	線
643025	貞 重 2 5	線
643026	貞 重 2 6	線
643027	貞 重 2 7	線
643028	貞 重 2 8	線
643029	貞 重 2 9	線
643030	貞 重 3 0	線
643031	貞 重 3 1	線
643032	貞 重 3 2	線
643033	貞 重 3 3	線
643034	貞 重 3 4	線
643035	貞 重 3 5	線
644001	高 屋 東 1	線
644002	高 屋 東 2	線
645001	重 兼 1	線
645002	重 兼 2	線
645003	重 兼 3	線
645004	重 兼 4	線
645005	重 兼 5	線
645006	重 兼 6	線
645007	重 兼 7	線
645008	重 兼 8	線
645009	重 兼 9	線
645010	重 兼 1 0	線
645011	重 兼 1 1	線
645012	重 兼 1 2	線
645013	重 兼 1 3	線
645014	重 兼 1 4	線
645015	重 兼 1 5	線
645016	重 兼 1 6	線
646004	杵 原 4	線
646005	杵 原 5	線
646006	杵 原 6	線
647015	堀 木 1 5	線
649001	宮 領 1	線
649002	宮 領 2	線
649003	宮 領 3	線
649004	宮 領 4	線
649005	宮 領 5	線
649006	宮 領 6	線
649007	宮 領 7	線
650001	大 鼻 1	線
652001	郷 1	線
652002	郷 2	線
652003	郷 3	線
653001	溝 口 1	線
654001	小 谷 1	線
654002	小 谷 2	線
654003	小 谷 3	線
654004	小 谷 4	線
654005	小 谷 5	線
654006	小 谷 6	線
654007	小 谷 7	線
654008	小 谷 8	線
654009	小 谷 9	線
654010	小 谷 1 0	線
654011	小 谷 1 1	線
654012	小 谷 1 2	線
654013	小 谷 1 3	線
654014	小 谷 1 4	線
654016	小 谷 1 6	線
654017	小 谷 1 7	線
654018	小 谷 1 8	線
654019	小 谷 1 9	線
654020	小 谷 2 0	線
655226	造 賀 2 2 8	線
10-6043	門 7	線
10-6205	失 平 1	線
10-6206	失 平 2	線
10-6207	失 平 3	線
10-6208	失 平 4	線
10-6209	失 平 5	線
10-6210	失 平 6	線
10-6211	失 平 7	線
10-6212	失 平 8	線
10-6214	中 西 1	線
10-6215	中 西 2	線

図面番号：12 林道

路線番号	路 線 名	種 別
4025	後 山 前 畑	線
5155	宮 領	線
5456	寺 迫	線