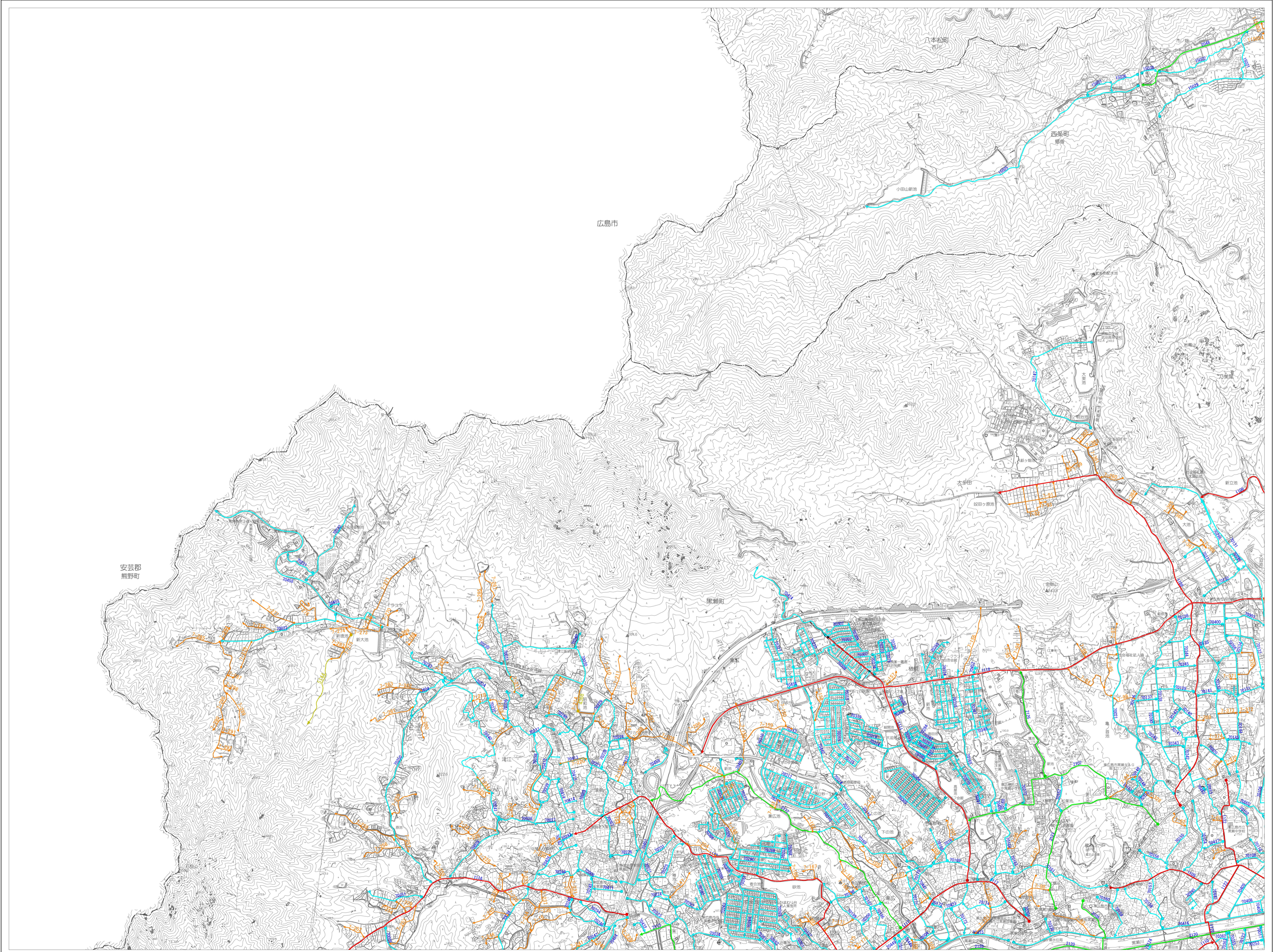
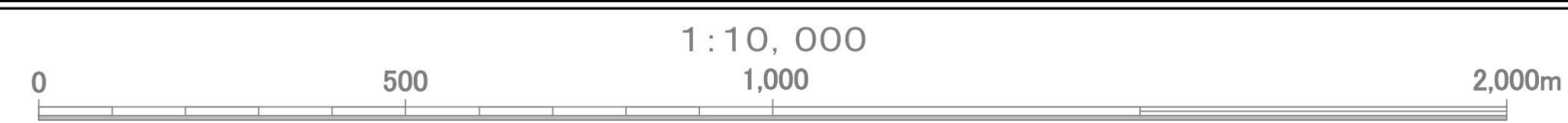


東広島市農道・林道台帳網図 18

14	15
18	19
21	22



令和4年3月作成



	農道		1級
	林道		2級
	その他		その他

図面番号：18 農道

路線番号	路線名
11503	郷 5 3 号 線
11504	郷 5 4 号 線
7-11	乃 美 尾 6 号 線
7-14	夕 力 ノ ス 1 号 線
7-15	上 糸 1 号 線
7-16	田 式 1 号 線
7-61	上 野 原 1 号 線
7-62	池 ノ 尻 1 号 線
7-63	上 野 原 2 号 線
7-64	段 津 原 2 号 線
7-83	上 孤 ケ 城 1 号 線
7-84	孤 ケ 城 2 号 線
7-85	上 西 之 原 1 号 線
7-86	天 津 積 1 号 線
7-88	天 津 積 2 号 線
7-89	奴 田 ケ 原 1 号 線
7-90	奴 田 ケ 原 2 号 線
7-91	奴 田 ケ 原 3 号 線
7-92	奴 田 ケ 原 4 号 線
7-93	奴 田 ケ 原 5 号 線
7-94	横 長 尾 1 号 線
7-95	塔 野 原 1 号 線
7-97	日 ノ 話 1 号 線
7-98	日 ノ 話 2 号 線
7-99	日 ノ 話 3 号 線
7-100	上 田 中 1 号 線
7-101	大 大 川 1 号 線
7-102	宮 前 1 号 線
7-103	宮 前 2 号 線
7-104	奥 山 1 号 線
7-105	山 口 1 号 線
7-106	山 口 ノ 内 1 号 線
7-107	山 口 2 号 線
7-108	東 本 郷 1 号 線
7-109	東 本 郷 2 号 線
7-147	反 田 東 1 号 線
7-148	上 新 風 寺 1 号 線
7-149	上 大 芳 池 1 号 線
7-150	前 方 池 1 号 線
7-151	長 通 1 号 線
7-152	長 通 2 号 線
7-153	向 原 1 号 線
7-154	向 原 2 号 線
7-155	向 原 2 号 線
7-156	低 山 庭 1 号 線
7-157	雑 取 1 号 線
7-158	大 幸 池 1 号 線
7-159	大 幸 池 2 号 線
7-160	白 崎 1 号 線
7-161	坊 主 山 1 号 線
7-162	奥 山 口 1 号 線
7-163	土 原 1 号 線
7-164	坊 主 山 3 号 線
7-165	大 山 1 号 線
7-166	坊 主 山 2 号 線
7-168	後 砂 池 1 号 線
7-169	宝 蔵 院 2 号 線
7-170	宝 蔵 院 3 号 線
7-171	宝 蔵 院 1 号 線
7-175	切 田 橋 ノ 泊 1 号 線
7-176	切 田 橋 ノ 泊 2 号 線
7-204	上 新 寺 1 号 線
7-205	鷹 ノ 巣 2 号 線
7-206	鷹 ノ 巣 1 号 線
7-207	女 男 岩 1 号 線
7-208	女 男 岩 2 号 線
7-209	北 堂 之 岡 1 号 線
7-210	堂 之 岡 1 号 線
7-211	女 男 岩 3 号 線
7-212	堂 之 岡 2 号 線
7-213	堂 之 岡 2 号 線
7-214	東 戸 部 谷 1 号 線
7-215	上 松 ケ 原 1 号 線
7-216	台 松 ケ 原 2 号 線
7-217	上 松 ケ 原 2 号 線
7-218	河 内 神 1 号 線
7-219	河 内 神 2 号 線
7-220	石 内 神 1 号 線
7-221	津 江 橋 ノ 泊 1 号 線
7-222	津 江 橋 ノ 泊 2 号 線
7-223	津 江 橋 ノ 泊 3 号 線
7-224	押 手 2 号 線
7-225	押 手 1 号 線
7-226	古 畑 3 号 線
7-227	雁 又 1 号 線
7-228	古 畑 2 号 線
7-229	橋 ノ 上 1 号 線
7-230	橋 ノ 上 2 号 線
7-231	大 田 代 1 号 線
7-232	大 田 代 2 号 線
7-233	御 堂 反 1 号 線
7-234	御 堂 反 2 号 線
7-235	御 堂 反 4 号 線
7-236	御 堂 反 3 号 線
7-237	大 田 代 3 号 線
7-238	小 山 1 号 線
7-239	石 風 邑 1 号 線
7-240	後 畑 4 号 線
7-241	後 畑 1 号 線
7-244	シ ア ン 1 号 線
7-245	小 山 2 号 線
7-246	小 山 3 号 線
7-252	石 林 原 1 号 線
7-253	南 高 下 奥 1 号 線
7-254	築 松 1 号 線
7-255	古 畑 3 号 線
7-256	平 岩 1 号 線
7-257	小 金 原 1 号 線
7-258	平 岩 2 号 線
7-259	小 金 原 2 号 線
7-260	東 長 尾 1 号 線
7-261	南 長 尾 1 号 線
7-262	北 長 尾 1 号 線
7-263	北 長 尾 2 号 線
7-264	神 之 前 1 号 線
7-265	山 之 神 1 号 線
7-266	山 之 神 2 号 線
7-267	山 之 神 3 号 線
7-268	北 神 ノ 前 1 号 線
7-269	神 之 前 2 号 線
7-270	神 之 前 3 号 線
7-271	イ ラ ス ケ 橋 1 号 線
7-272	イ ラ ス ケ 橋 2 号 線
7-273	イ ラ ス ケ 橋 3 号 線
7-274	神 之 前 3 号 線
7-275	押 手 ニ ケ 2 号 線
7-276	イ ラ ス ケ 3 号 線
7-277	イ ラ ス ケ 4 号 線
7-278	イ ラ ス ケ 4 号 線
7-279	イ ラ ス ケ 5 号 線
7-280	神 手 ニ ケ 田 2 号 線
7-283	イ ラ ス ケ 6 号 線
7-284	イ ラ ス ケ 7 号 線
7-285	イ ラ ス ケ 8 号 線
7-286	イ ラ ス ケ 8 号 線
7-287	イ ラ ス ケ 9 号 線
7-288	イ ラ ス ケ 1 0 号 線
7-289	イ ラ ス ケ 1 1 号 線
7-290	イ ラ ス ケ 1 2 号 線
7-291	イ ラ ス ケ 1 3 号 線

図面番号：18 林道

路線番号	路線名
7-292	イ ラ ス ケ 1 4 号 線
7-328	丸 山 1 号 線
7-329	張 枕 2 号 線
7-361	大 多 田 1 号 線
7-362	大 多 田 2 号 線
7-363	大 多 田 3 号 線
7-364	大 多 田 4 号 線
7-365	大 多 田 5 号 線
7-366	大 多 田 6 号 線
7-367	大 多 田 7 号 線
7-368	大 多 田 8 号 線
7-369	大 多 田 9 号 線
7-370	大 多 田 1 0 号 線
7-371	大 多 田 1 1 号 線
7-372	大 多 田 1 2 号 線
7-373	大 多 田 1 3 号 線
7-374	大 多 田 1 4 号 線
7-375	大 多 田 1 5 号 線
7-376	大 多 田 1 6 号 線