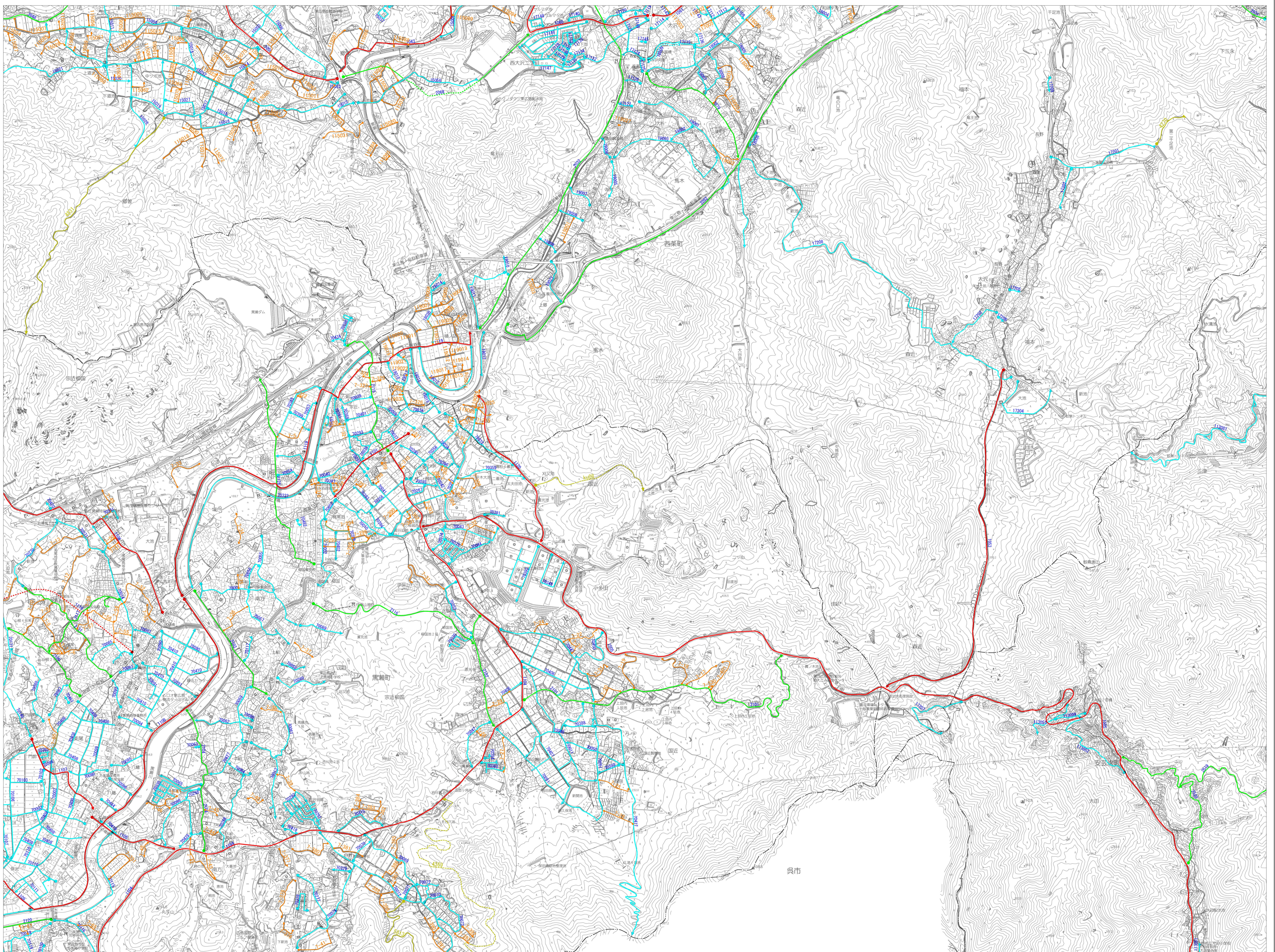


# 東広島市農道・林道台帳網図 19

14	15	16
18	19	20
21	22	23



令和4年3月作成

0 500 1,000 2,000m  
1:10,000

	農道		1級
	林道		2級
	その他		その他

図面番号：19 農道

路線番号	路	線	名
115001	郷	管	1
115002	郷	管	2
115004	郷	管	4
115005	郷	管	5
115006	郷	管	6
115007	郷	管	7
115010	郷	管	1 0
115011	郷	管	1 1
115012	郷	管	1 2
115013	郷	管	1 3
115014	郷	管	1 4
115015	郷	管	1 5
115016	郷	管	1 6
115017	郷	管	1 7
115018	郷	管	1 8
115019	郷	管	1 9
115020	郷	管	2 0
115023	郷	管	2 3
115025	郷	管	2 5
115026	郷	管	2 6
115027	郷	管	2 7
115028	郷	管	2 8
115029	郷	管	2 9
115030	郷	管	3 0
115031	郷	管	3 1
115053	郷	管	5 3
115054	郷	管	5 4
115055	郷	管	5 5
115056	郷	管	5 6
115057	郷	管	5 7
115058	郷	管	5 8
115059	郷	管	5 9
115060	郷	管	6 0
115061	郷	管	6 1
115062	郷	管	6 2
115063	郷	管	6 3
115064	郷	管	6 4
115065	郷	管	6 5
115066	郷	管	6 6
115067	郷	管	6 7
115068	郷	管	6 8
115069	郷	管	6 9
115070	郷	管	7 0
115071	郷	管	7 1
115072	郷	管	7 2
115073	郷	管	7 3
115075	郷	管	7 5
115076	郷	管	7 6
115077	郷	管	7 7
115079	郷	管	7 9
115080	郷	管	8 0
115081	郷	管	8 1
115083	郷	管	8 3
115084	郷	管	8 4
115085	郷	管	8 5
115086	郷	管	8 6
115087	郷	管	8 7
115088	郷	管	8 8
115089	郷	管	8 9
115094	郷	管	9 4
116004	橋	本	4
117003	橋	次	3
117005	橋	次	5
118001	森	近	1
118002	森	近	2
118003	森	近	3
118004	森	近	4
118008	森	近	8
118009	森	近	9
119001	馬	木	1
119002	馬	木	2
119003	馬	木	3
119004	馬	木	4
119005	馬	木	5
119006	馬	木	6
119007	馬	木	7
119008	馬	木	8
119009	馬	木	9
119010	馬	木	1 0
119011	馬	木	1 1
119012	馬	木	1 2
119013	馬	木	1 3
119014	馬	木	1 4
119015	馬	木	1 5
119016	馬	木	1 6
119017	馬	木	1 7
119018	馬	木	1 8
119019	馬	木	1 9
119020	馬	木	2 0
119021	馬	木	2 1
119022	馬	木	2 2
119023	馬	木	2 3
119024	馬	木	2 4
119025	馬	木	2 5
119026	馬	木	2 6
119027	馬	木	2 7
119028	馬	木	2 8
119030	馬	木	3 0
7-4	橋	屋	迫 1
7-5	宗	近	1
7-6	乃	美	尾 1
7-7	乃	美	尾 2
7-8	乃	美	尾 3
7-9	乃	美	尾 4
7-10	乃	美	尾 5
7-11	乃	美	尾 6
7-12	乃	美	尾 7
7-13	乃	美	尾 8
7-17	北	平	馬ノ瀬
7-18	尾	無	谷
7-19	坊	ツ	山
7-20	天	坊	原
7-21	天	坊	原
7-22	腕	造	1
7-23	腕	造	2
7-24	東	垣	内
7-25	北	平	石
7-27	美	平	之
7-28	倉	ク	泊
7-29	下	ノ	原
7-31	大	ナ	ラ
7-32	池	宗	ノ
7-33	池	宗	ノ
7-34	宗	近	柳
7-35	下	竹	保
7-36	下	竹	保
7-37	山	手	中
7-38	山	手	中
7-39	山	手	中
7-40	開	原	越
7-41	尾	越	平
7-42	尾	越	平
7-43	向	平	1
7-44	向	平	2
7-45	向	平	3
7-46	高	津	1
7-47	高	津	2
7-48	南	池	名
7-49	新	池	谷
7-50	新	池	谷
7-51	新	池	谷

図面番号：19 林道

路線番号	路	線	名
4270	長	野	線
4369	岩	谷	線
4831	篠	ヶ	峠
5813	龍	王	峠
ku08	国	近	線

路線番号	路	線	名
7-52	八	ツ	溝 1
7-53	八	ツ	溝 2
7-54	古	ノ	池 1
7-55	古	ノ	池 2
7-56	古	ノ	池 3
7-57	荒	谷	1
7-58	荒	谷	2
7-59	荒	谷	3
7-60	東	門	前
7-65	蔵	野	地
7-67	岡	野	地
7-293	貞	未	1
7-294	貞	未	2
7-295	貞	未	3
7-296	山	下	迫
7-297	瓶	屋	迫
7-298	中	通	前
7-299	竹	ノ	前
7-300	中	ノ	軒
7-301	中	ノ	軒
7-302	右	河	原
7-303	宮	ノ	前
7-304	宮	ノ	前
7-305	平	木	1
7-306	平	木	2
7-307	小	武	治
7-308	小	武	治
7-309	小	武	治
7-310	宮	ノ	下
7-311	柳	ノ	坪
7-312	古	土	井
7-313	竹	松	添
7-314	藤	松	1
7-315	藤	松	2
7-316	下	野	迫
7-317	下	野	迫
7-318	川	田	迫
7-319	川	田	迫
7-320	河	原	1
7-321	河	原	2
7-322	刈	山	間
7-323	中	間	田
7-324	半	田	井
7-325	向	長	和
7-326	向	長	和
7-330	長	和	角
7-331	下	岩	谷
7-377	岩	谷	1
7-378	岩	谷	2
7-379	岩	谷	3
7-380	岩	谷	4
7-381	岩	谷	5
7-382	岩	谷	6
7-383	岩	谷	7
7-384	岩	谷	8
7-385	岩	谷	9
7-386	岩	谷	1 0
7-387	岩	谷	1 1
7-388	岩	谷	1 2
7-389	岩	谷	1 3
7-390	岩	谷	1 4
7-391	岩	谷	1 5
7-392	岩	谷	1 6
7-393	岩	谷	1 7
7-401	国	近	長