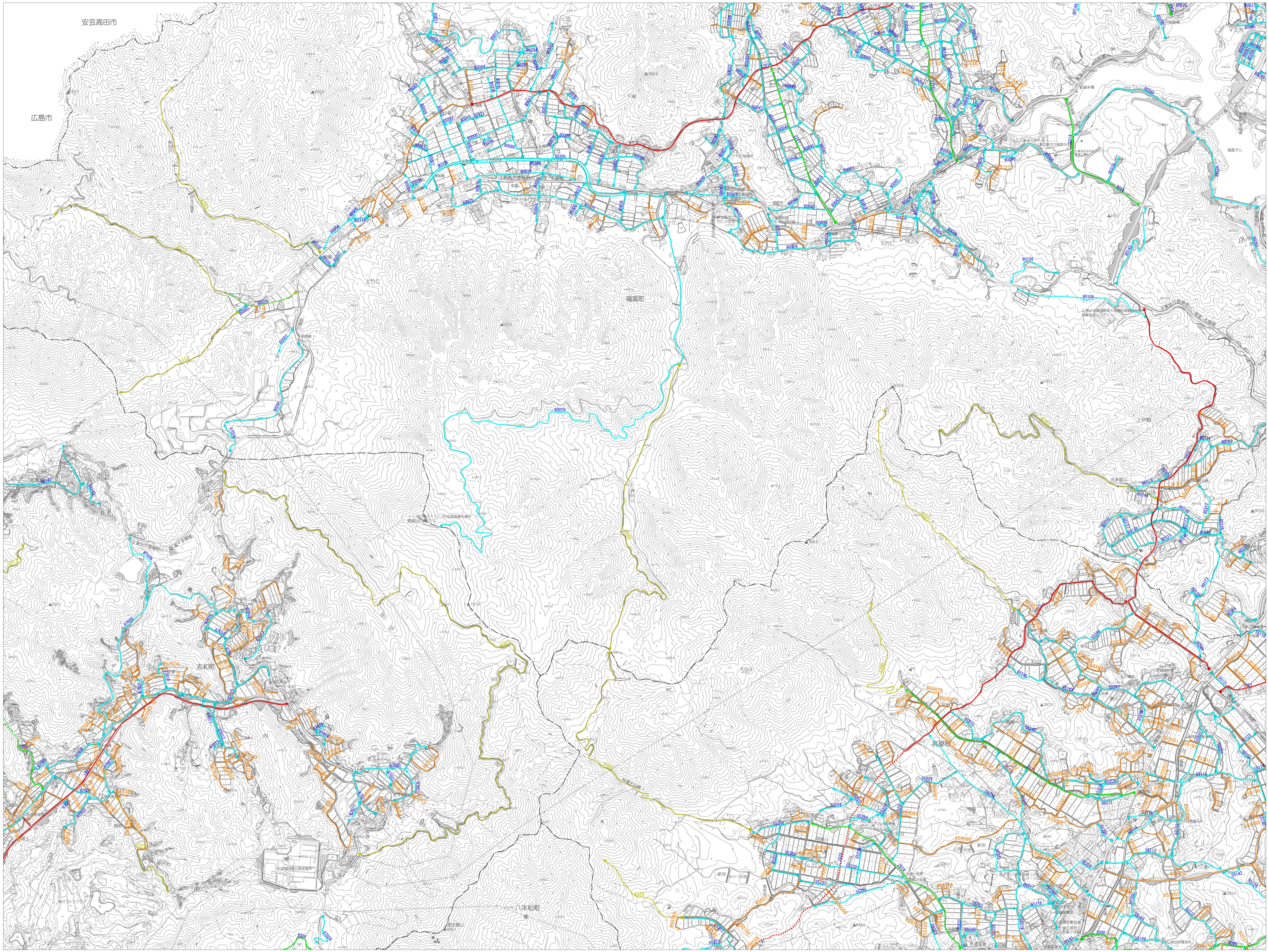


# 東広島市農道・林道台帳網図 07

	03	04
06	07	08
10	11	12



令和4年3月作成



1:10,000

	農道		1級
	林道		2級
	その他		その他



図面番号：07 農道

路線番号	路	線	名
655001	造	質	1
655002	造	質	2
655003	造	質	3
655006	造	質	6
655007	造	質	7
655012	造	質	1 2
655015	造	質	1 5
655016	造	質	1 6
655017	造	質	1 7
655018	造	質	1 8
655019	造	質	1 9
655021	造	質	2 1
655022	造	質	2 2
655023	造	質	2 3
655024	造	質	2 4
655025	造	質	2 5
655026	造	質	2 6
655027	造	質	2 7
655028	造	質	2 8
655029	造	質	2 9
655030	造	質	3 0
655031	造	質	3 1
655032	造	質	3 2
655033	造	質	3 3
655034	造	質	3 4
655035	造	質	3 5
655036	造	質	3 6
655037	造	質	3 7
655038	造	質	3 8
655039	造	質	3 9
655040	造	質	4 0
655041	造	質	4 1
655042	造	質	4 2
655043	造	質	4 3
655044	造	質	4 4
655045	造	質	4 5
655046	造	質	4 6
655047	造	質	4 7
655048	造	質	4 8
655049	造	質	4 9
655050	造	質	5 0
655051	造	質	5 1
655052	造	質	5 2
655053	造	質	5 3
655054	造	質	5 4
655055	造	質	5 5
655056	造	質	5 6
655057	造	質	5 7
655058	造	質	5 8
655059	造	質	5 9
655060	造	質	6 0
655061	造	質	6 1
655062	造	質	6 2
655063	造	質	6 3
655064	造	質	6 4
655065	造	質	6 5
655066	造	質	6 6
655067	造	質	6 7
655068	造	質	6 8
655069	造	質	6 9
655070	造	質	7 0
655071	造	質	7 1
655072	造	質	7 2
655073	造	質	7 3
655074	造	質	7 4
655075	造	質	7 5
655076	造	質	7 6
655077	造	質	7 7
655078	造	質	7 8
655079	造	質	7 9
655080	造	質	8 0
655081	造	質	8 1
655082	造	質	8 2
655083	造	質	8 3
655084	造	質	8 4
655085	造	質	8 5
655086	造	質	8 6
655087	造	質	8 7
655088	造	質	8 8
655089	造	質	8 9
655090	造	質	9 0
655091	造	質	9 1
655092	造	質	9 2
655093	造	質	9 3
655094	造	質	9 4
655095	造	質	9 5
655096	造	質	9 6
655097	造	質	9 7
655098	造	質	9 8
655099	造	質	9 9
655100	造	質	1 0 0
655101	造	質	1 0 1
655102	造	質	1 0 2
655103	造	質	1 0 3
655104	造	質	1 0 4
655105	造	質	1 0 5
655106	造	質	1 0 6
655108	造	質	1 0 8
655109	造	質	1 0 9
655110	造	質	1 1 0
655111	造	質	1 1 1
655112	造	質	1 1 2
655113	造	質	1 1 3
655114	造	質	1 1 4
655115	造	質	1 1 5
655116	造	質	1 1 6
655117	造	質	1 1 7
655118	造	質	1 1 8
655165	造	質	1 6 5
655166	造	質	1 6 6
655167	造	質	1 6 7
655168	造	質	1 6 8
655178	造	質	1 7 8
655179	造	質	1 7 9
655180	造	質	1 8 0
655181	造	質	1 8 1
655182	造	質	1 8 2
655183	造	質	1 8 3
655184	造	質	1 8 4
655185	造	質	1 8 5
655186	造	質	1 8 6
655195	造	質	1 9 5
655196	造	質	1 9 6
655197	造	質	1 9 7
655198	造	質	1 9 8
655199	造	質	1 9 9
655200	造	質	2 0 0
655202	造	質	2 0 2
655203	造	質	2 0 3
655204	造	質	2 0 4
655207	造	質	2 0 7
655208	造	質	2 0 8
655209	造	質	2 0 9
655210	造	質	2 1 0
655214	造	質	2 1 4
655219	造	質	2 1 9
867001	内		1
867002	内		2
867003	内		3
867004	内		4
867005	内		5

路線番号	内	路	線	名		
867006	内	6		線		
867007	内	7		線		
867008	内	8		線		
867009	内	9		線		
867010	内	1 0		線		
867011	内	1 1		線		
867013	内	1 3		線		
867014	内	1 4		線		
867015	内	1 5		線		
867016	内	1 6		線		
867017	内	1 7		線		
867018	内	1 8		線		
867019	内	1 9		線		
867020	内	2 0		線		
867021	内	2 1		線		
867022	内	2 2		線		
867023	内	2 3		線		
867024	内	2 4		線		
867025	内	2 5		線		
867026	内	2 6		線		
867027	内	2 7		線		
867028	内	2 8		線		
867029	内	2 9		線		
867030	内	3 0		線		
867031	内	3 1		線		
867032	内	3 2		線		
867033	内	3 3		線		
867034	内	3 4		線		
867035	内	3 5		線		
867036	内	3 6		線		
867037	内	3 7		線		
867038	内	3 8		線		
867039	内	3 9		線		
867040	内	4 0		線		
867041	内	4 1		線		
867043	内	4 3		線		
867044	内	4 4		線		
867045	内	4 5		線		
867046	内	4 6		線		
867047	内	4 7		線		
867049	内	4 9		線		
867050	内	5 0		線		
867051	内	5 1		線		
867052	内	5 2		線		
867053	内	5 3		線		
867054	内	5 4		線		
867055	内	5 5		線		
867056	内	5 6		線		
867057	内	5 7		線		
867058	内	5 8		線		
867059	内	5 9		線		
867060	内	6 0		線		
867061	内	6 1		線		
867062	内	6 2		線		
867063	内	6 3		線		
867064	内	6 4		線		
867065	内	6 5		線		
867066	内	6 6		線		
867067	内	6 7		線		
867068	内	6 8		線		
867069	内	6 9		線		
867070	内	7 0		線		
867071	内	7 1		線		
867072	内	7 2		線		
867073	内	7 3		線		
867074	内	7 4		線		
8-78	下	池	田	線		
8-79	上	池	田	線		
8-80	荒	田	當	ヶ	峠	線
8-81	荒	田	郷	田	川	線
8-82	葛	藤	川	線		
8-83	鍋	原	線			
8-84	天	神	線			
8-85	三	才	金	良	線	
8-86	金	才	良	線		
8-87	三	才	1	線		
8-88	三	才	2	線		
8-89	隆	地	ニ	線		
8-90	泉	線				
8-91	田	口	南	北	線	
8-92	池	ヶ	原	1	線	
8-93	池	ヶ	原	2	線	
8-94	吉	野	原	線		
8-95	吉	野	口	線		
8-96	わ	に	ぶ	ち	1	線
8-97	わ	に	ぶ	ち	2	線
8-99	未	宗	開	線		
8-100	下	新	開	線		
8-101	真	話	1	線		
8-102	樽	原	2	線		
8-103	葛	話	線			
8-113	塚	平	線			
8-114	合	ヶ	坪	線		
8-115	申	森	1	線		
8-116	申	森	大	線		
8-117	申	森	2	線		
8-118	正	田	線			
8-119	桐	線				
8-120	原	田	3	線		
8-122	正	田	原	田	線	
8-124	正	原	2	線		
8-125	下	沖	1	線		
8-126	下	沖	2	線		
8-135	水	分	線			
8-136	公	領	線			
8-137	北	向	線			
8-138	菅	開	線			
8-140	新	開	中	組	線	
8-141	新	開	線			
8-142	下	新	開	線		
8-143	吉	野	口	2	線	
8-144	吉	野	口	3	線	
8-145	吉	野	口	4	線	
8-146	貞	末	線			
8-147	桑	木	線			
8-148	田	口	線			
8-149	清	下	線			
8-152	真	2	信	線		
8-153	真	信	線			
8-154	柳	1	信	線		
8-155	柳	2	信	線		
8-156	北	向	2	線		
8-157	北	向	3	線		
8-158	鍋	原	3	線		
8-159	鍋	原	4	線		
8-167	戸	鼻	線			
8-187	未	宗	3	線		
8-188	未	宗	4	線		
8-199	大	藤	線			
8-200	大	藤	線			
8-201	上	竹	仁	天	神	線
8-204	土	井	沖	線		
8-205	陸	地	1	線		
8-206	泉	1	線			
8-207	泉	2	線			
8-208	泉	3	線			
8-212	荒	田	線			

図面番号：07 林道

路線番号	路	線	名	
3073	傍	原	谷	線
4026	有	田	線	
4281	吉	永	屋	線
4282	大	谷	線	
4301	鼻	井	線	
4302	大	野	谷	線
4303	大	野	路	線
4305	武	則	線	
5153	金	明	線	
5378	藤	地	線	
5812	藤	地	線	