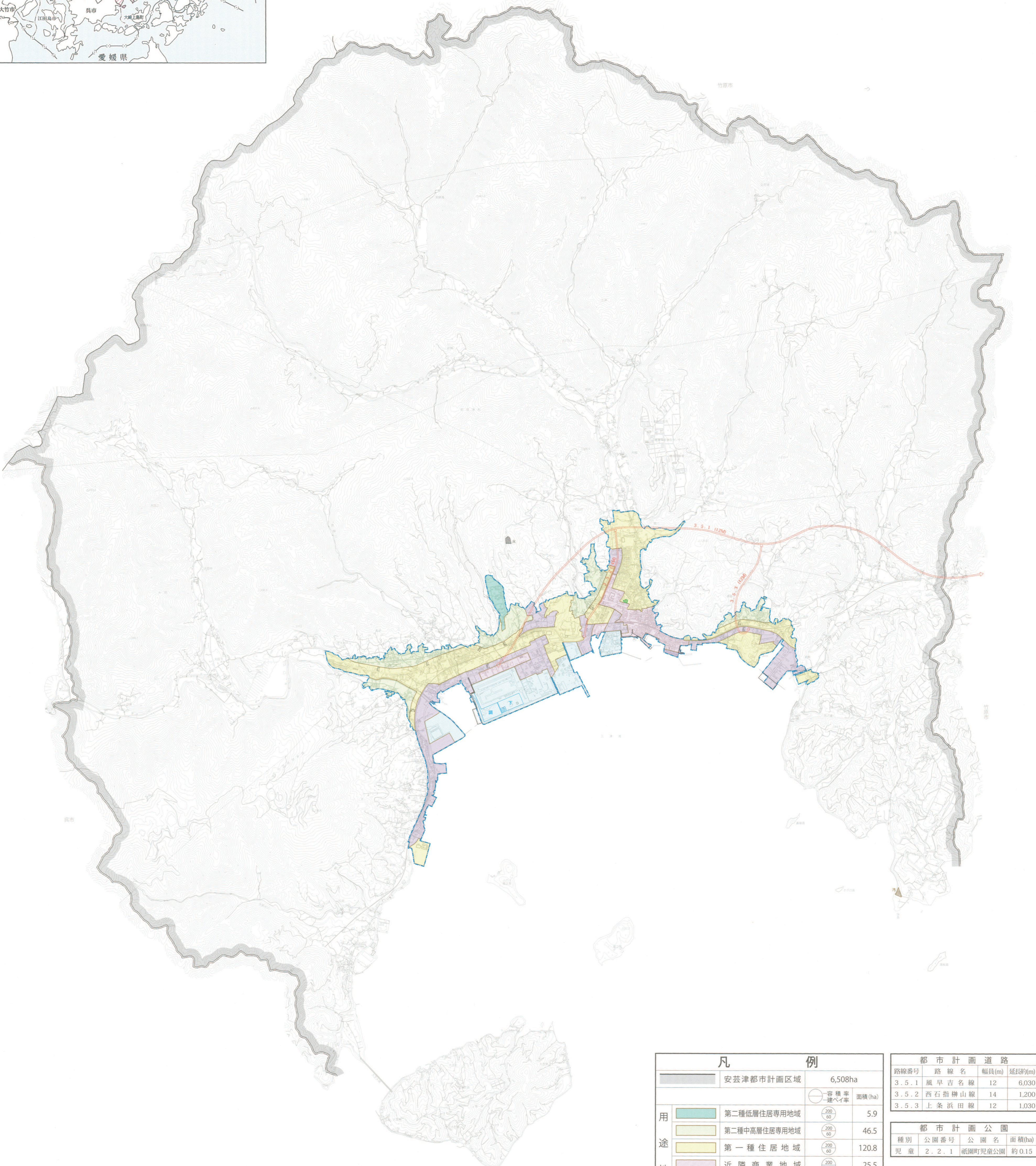
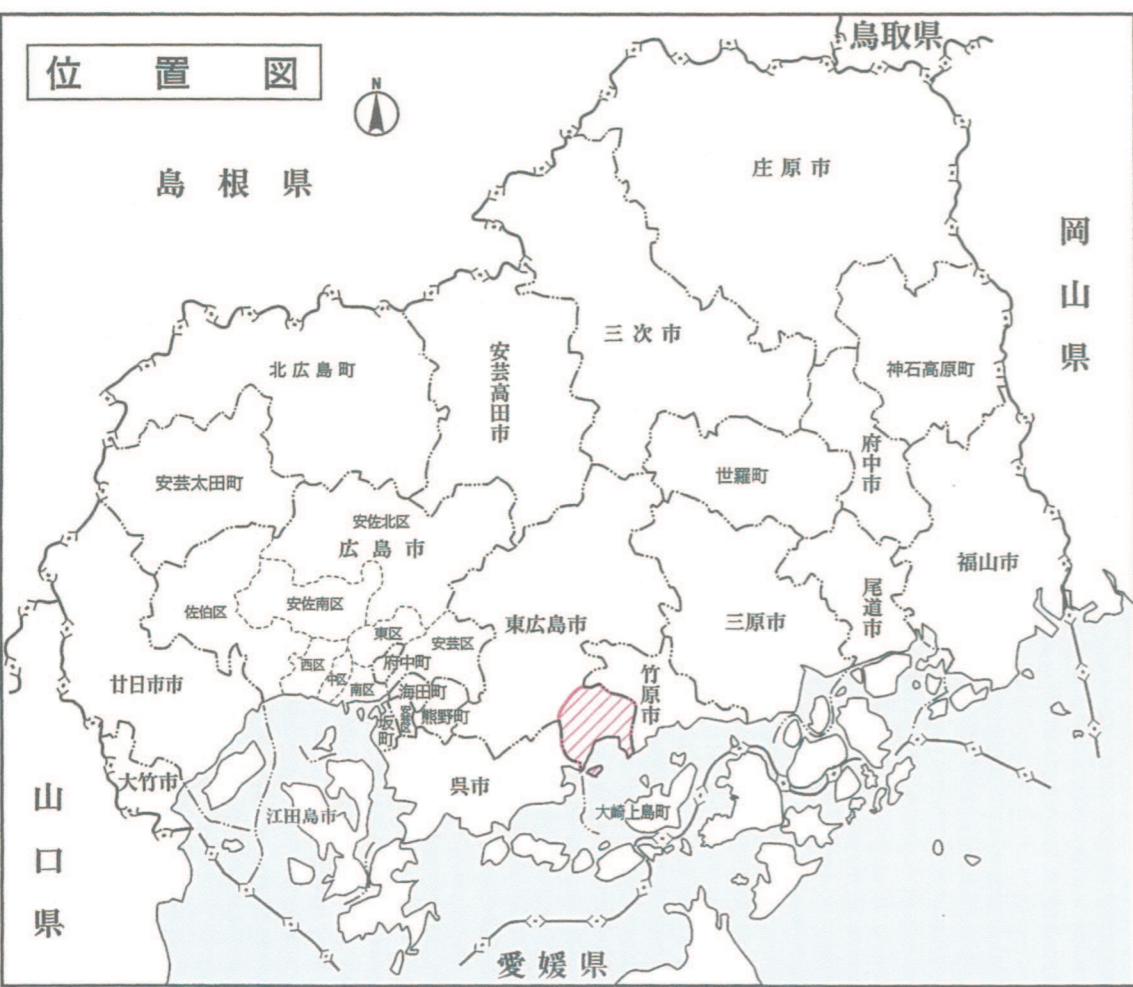


# 安芸津都市計画図



凡 例		安芸津都市計画区域	
		6,508ha	
		容積率	面積(ha)
		建ぺい率	
用地	第二種低層住居専用地域	200/60	5.9
	第二種中高層住居専用地域	200/60	46.5
用途	第一種住居地域	200/60	120.8
地域	近隣商業地域	200/80	25.5
	準工業地域	200/60	72.3
	工業地域	200/60	52.0
都市	都市計画道路		
	都市計画公園		
施設	下水道ポンプ場		
	下水道処理場		
	下水道調整池		
	火葬場		
	汚物処理場		
	臨港地区		
	公共下水道処理区域		

都市計画道路			
路線番号	路線名	幅員(m)	延長(m)
3.5.1	風早吉名線	12	6,030
3.5.2	西石指榑山線	14	1,200
3.5.3	土桑浜田線	12	1,030

都市計画公園			
種別	公園番号	公園名	面積(ha)
児童	2.2.1	祇園町児童公園	約0.15

臨港地区	
名称	面積(ha)
安芸津港臨港地区	約3.4

下水道事業	
名称	污水・排水区域面積
安芸津公共下水道	約323ha

下水道施設(内訳)	
風早雨水ポンプ場(雨水)	
風早雨水調整池(雨水)	
安芸津浄化センター(污水)	

その他都市施設	
名称	面積
安芸津火葬場	約0.5ha
安芸津し尿処理場	約0.34ha

(注) 本図は、都市計画法に基づいて、定められた都市計画のおおむねの位置・区域を表示したものです。詳細については広島県都市部都市計画課に備え付けの閲覧用計画図をご覧ください。

1:20,000