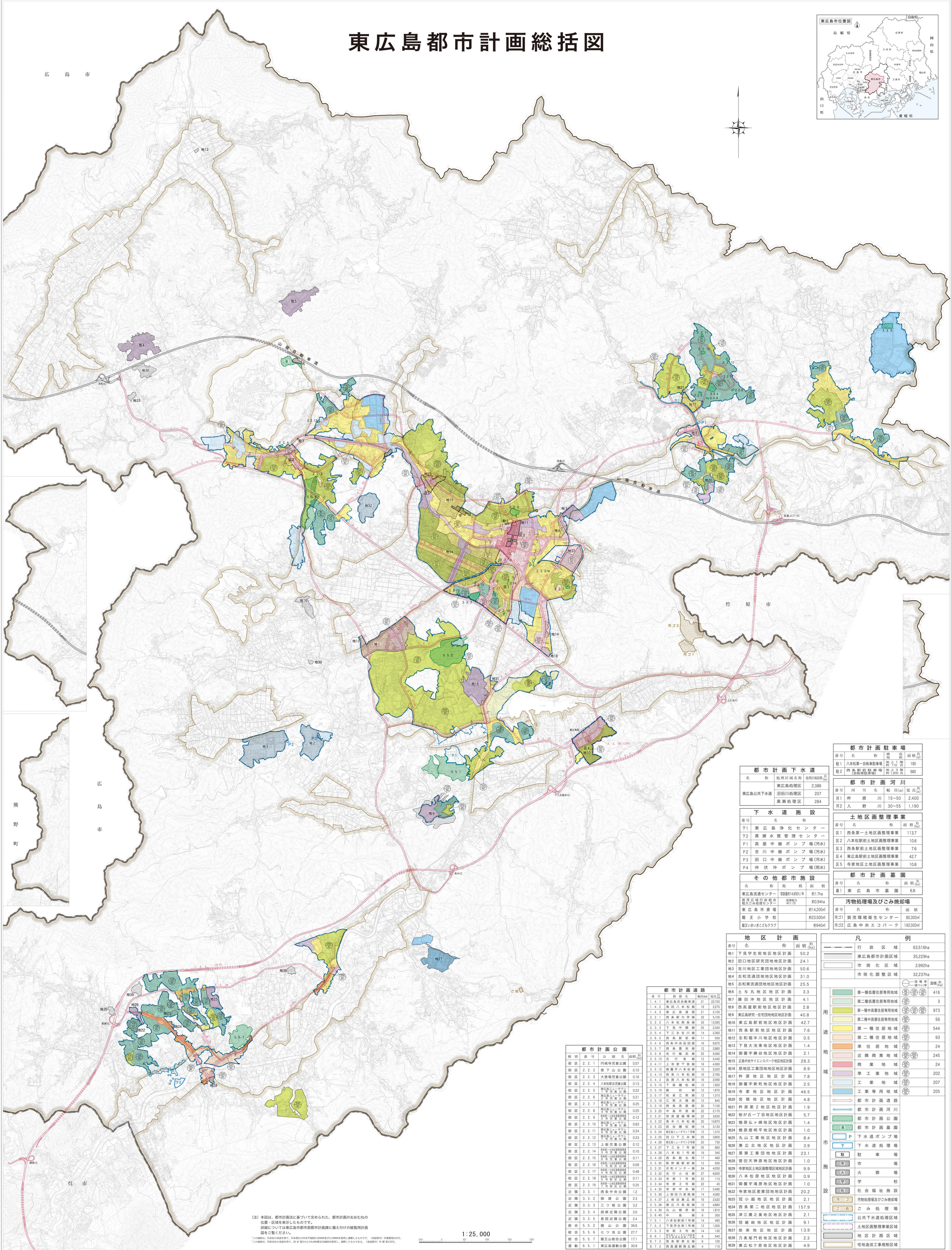


東広島都市計画総括図



都市計画駐車場			
番号	名称	種別	面積(㎡)
駐1	八木松第一自転車駐車場	踏切	190
駐2	西条駅前自転車駐車場	踏切	680

都市計画河川			
番号	河川名	幅員(m)	延長(km)
河1	河川	15-50	2.400
河2	入野川	30-55	1.190

下水道施設			
番号	名称	種別	面積(㎡)
下1	東広島浄化センター	下水処理場	1137
下2	黒瀬水質管理センター	下水処理場	106
P1	高屋中継ポンプ場(汚水)	ポンプ場	7.6
P2	吉川中継ポンプ場(汚水)	ポンプ場	42.7
P3	田口中継ポンプ場(汚水)	ポンプ場	42.7
P4	仲伏沖ポンプ場(雨水)	ポンプ場	10.8

土地区画整理事業			
番号	名称	種別	面積(㎡)
区1	西条第一土地区画整理事業	土地区画整理	1137
区2	八木松第一土地区画整理事業	土地区画整理	106
区3	西条駅前土地区画整理事業	土地区画整理	7.6
区4	東広島駅前土地区画整理事業	土地区画整理	42.7
区5	寺家地区土地区画整理事業	土地区画整理	10.8

都市計画墓園			
番号	名称	種別	面積(㎡)
墓1	東広島市墓園	墓園	6.8

汚物処理場及びごみ焼却場			
番号	名称	種別	面積(㎡)
汚1	賀茂環境衛生センター	ごみ焼却場	80,300
汚2	広島中央パーク	ごみ焼却場	192,000

地区計画			
番号	名称	種別	面積(㎡)
地1	下見学生街地区地区計画	地区計画	50.2
地2	田口地区研究団地区地区計画	地区計画	24.1
地3	吉川地区工業団地区地区計画	地区計画	50.6
地4	志和渡辺地区地区計画	地区計画	31.0
地5	志和渡辺地区地区計画	地区計画	25.5
地6	土丸地区地区計画	地区計画	3.3
地7	藤田沖地区地区計画	地区計画	4.1
地8	西条駅前地区地区計画	地区計画	2.8
地9	東広島研究・住宅団地区地区計画	地区計画	40.8
地10	東広島駅前地区地区計画	地区計画	42.7
地11	西条駅前地区地区計画	地区計画	7.6
地12	志和渡辺地区地区計画	地区計画	0.5
地13	下見地区地区計画	地区計画	1.4
地14	御園宇野谷地区地区計画	地区計画	2.1
地15	広島中央パーク地区地区計画	地区計画	28.3
地16	原地区工業団地区地区計画	地区計画	8.9
地17	仲伏地区地区計画	地区計画	7.8
地18	御園宇野谷地区地区計画	地区計画	2.5
地19	寺家地区地区計画	地区計画	46.5
地20	宮前地区地区計画	地区計画	4.8
地21	仲伏第二地区地区計画	地区計画	1.9
地22	賀茂第一丁目地区地区計画	地区計画	5.7
地23	橋原地区地区計画	地区計画	1.0
地24	橋原地区地区計画	地区計画	1.4
地25	丸山工業地区地区計画	地区計画	8.4
地26	東広島北地区地区計画	地区計画	3.9
地27	黒瀬工業団地区地区計画	地区計画	23.1
地28	賀茂天神原地区地区計画	地区計画	1.0
地29	寺家地区土地区画整理区域地区計画	地区計画	9.9
地30	八木松原地区地区計画	地区計画	0.9
地31	御園宇野谷地区地区計画	地区計画	1.0
地32	寺家地区産業団地区地区計画	地区計画	20.2
地33	冠小地区地区計画	地区計画	2.1
地34	西条第二地区地区計画	地区計画	157.9
地35	津江東地区地区計画	地区計画	2.1
地36	冠小地区地区計画	地区計画	9.1
地37	助美地区地区計画	地区計画	13.9
地38	乃美門前地区地区計画	地区計画	2.3
地39	東広島中央パーク地区地区計画	地区計画	4.9

都市計画公園			
種別	番号	公園名	面積(㎡)
公園区	2.2.1	内城寺児童公園	0.57
公園区	2.2.2	馬下山公園	0.10
公園区	2.2.3	大塚児童公園	0.16
公園区	2.2.4	八木松駅前公園	0.13
公園区	2.2.5	三ツツ公園	0.22
公園区	2.2.6	賀茂中央公園	0.21
公園区	2.2.7	賀茂中央公園	0.25
公園区	2.2.8	賀茂中央公園	0.25
公園区	2.2.9	賀茂中央公園	0.12
公園区	2.2.10	賀茂中央公園	0.83
公園区	2.2.11	賀茂中央公園	0.24
公園区	2.2.12	賀茂中央公園	0.23
公園区	2.2.13	賀茂中央公園	0.12
公園区	2.2.14	賀茂中央公園	0.10
公園区	2.2.15	賀茂中央公園	0.11
公園区	2.2.16	賀茂中央公園	0.09
公園区	2.2.17	賀茂中央公園	0.48
公園区	2.2.18	賀茂中央公園	0.11
公園区	2.2.19	賀茂中央公園	0.25
公園区	3.3.1	西条中央公園	1.2
公園区	3.3.2	御園公園	2.3
公園区	3.3.3	三ツツ公園	3.2
公園区	3.3.4	御園公園	3.0
公園区	3.3.5	御園公園	2.4
公園区	5.5.2	東山公園	36.6
公園区	5.5.6	七ツ池公園	27.7
公園区	5.5.7	藤山公園	17.1
公園区	6.5.1	東広島運動公園	30.9

都市計画道路			
番号	道路名	延長(km)	幅員(m)
1.4.1	東広島自転車道	21	2270
1.4.2	賀茂中央自転車道	18	2270
1.4.3	東広島道路	21	2100
3.2.1	西条駅前道路	32	5100
3.2.2	八木松駅前道路	33	13300
3.3.3	下見地区道路	25	2300
3.5.4	下見地区道路	14	2300
3.6.5	西条駅前道路	11	950
3.4.6	賀茂中央道路	16	6800
3.5.7	西条駅前道路	12	2800
3.3.8	御園宇野谷道路	25	5000
3.5.10	賀茂中央道路	12	2400
3.4.11	賀茂中央道路	16	4300
3.5.12	賀茂中央道路	15	2000
3.4.13	賀茂中央道路	16	2700
3.3.3	賀茂中央道路	25	2300
3.5.15	下見地区道路	12	1900
3.5.16	賀茂中央道路	12	1870
3.5.17	賀茂中央道路	12	1310
3.3.3	賀茂中央道路	25	2300
3.2.19	西条駅前道路	30	7100
3.3.20	賀茂中央道路	22	2170
3.3.21	賀茂中央道路	22	3800
3.3.22	賀茂中央道路	25	10870
3.5.23	賀茂中央道路	14	3100
3.5.24	賀茂中央道路	12	1310
3.3.32	賀茂中央道路	25	3800
3.4.25	賀茂中央道路	20	730
3.3.27	賀茂中央道路	25	860
3.4.28	賀茂中央道路	16	340
3.4.29	賀茂中央道路	17	490
3.5.30	賀茂中央道路	12	930
3.3.31	賀茂中央道路	27	6300
3.3.33	賀茂中央道路	22	110
3.3.34	賀茂中央道路	22	40
3.4.35	賀茂中央道路	17	2400
3.5.36	賀茂中央道路	14	4080
3.4.37	賀茂中央道路	16	2520
3.5.38	賀茂中央道路	12	4800
3.4.39	賀茂中央道路	16	1810
3.6.40	賀茂中央道路	9	350
7.5.1	八木松駅前道路	14	490
7.5.2	下見地区道路	12	1000
7.5.3	賀茂中央道路	14	130
8.6.1	賀茂中央道路	9	540
8.7.2	賀茂中央道路	6	100
8.7.3	賀茂中央道路	4	110