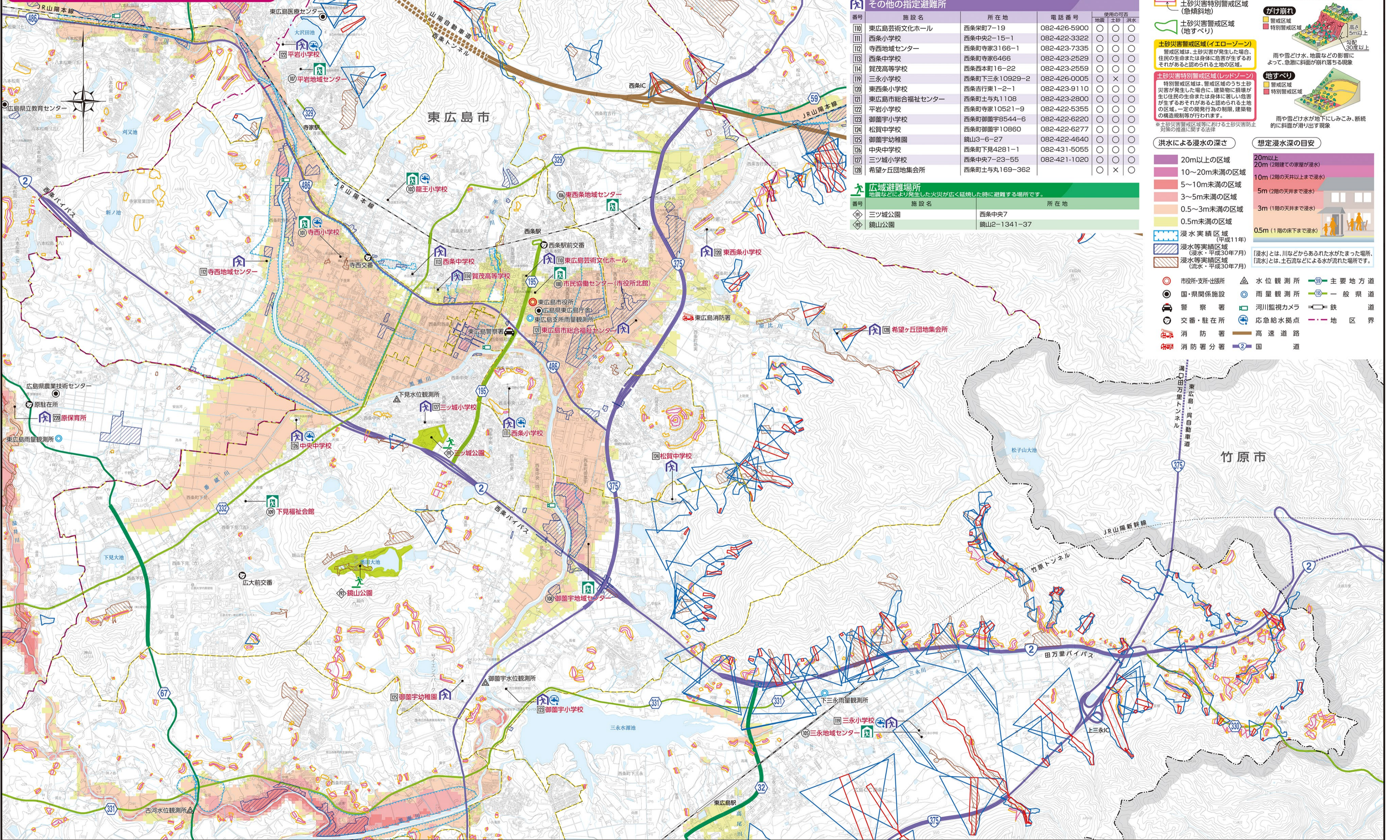


# 東広島市ハザードマップ(中小河川) [西条地区 北部]

今回のハザードマップと令和3年5月のハザードマップの違いは次のとおりです。

|             |                          |                         |
|-------------|--------------------------|-------------------------|
| 洪水の前提条件     | 1,000年に1度程度の大雨           | 令和3年5月<br>100年に1度程度の大雨  |
| 浸水想定区域がある河川 | 一定規模以上の河川                | 黒瀬川、沼田川、入野川、三津大川、椋梨川の一部 |
| 過去の災害実績     | 平成11年6・29豪雨<br>平成30年7月豪雨 | (掲載なし)                  |



### 指定避難所のうち各地域ではじめに開設する避難所

避難情報を発表する際などに、各地域の中でまず初めに開設する避難所です。

| 番号  | 施設名             | 所在地           | 電話番号         | 地蔵 | 土砂 | 洪水 |
|-----|-----------------|---------------|--------------|----|----|----|
| 000 | 市民協働センター(市役所北館) | 西条栄町8-29      | 082-426-4560 | ○  | ○  | ○  |
| 001 | 寺西小学校           | 西条町寺家6664-1   | 082-423-2632 | ○  | ○  | △  |
| 002 | 龍王小学校           | 西条町寺家5415-6   | 082-493-6003 | ○  | ○  | ○  |
| 003 | 三永地域センター        | 西条町三永10927-2  | 082-426-0741 | ○  | ○  | ○  |
| 004 | 東西条地域センター       | 西条土与丸2-3-4    | 082-421-2023 | ○  | ○  | ○  |
| 005 | 平岩地域センター        | 西条町寺家10520-12 | 082-422-4930 | ○  | ○  | ○  |
| 006 | 御園宇地域センター       | 西条町御園宇7200    | 082-423-3871 | ○  | ○  | ○  |
| 007 | 下見福祉会館          | 西条下見5-4-8     | 082-423-9303 | ○  | ○  | ○  |

### その他の指定避難所

| 番号  | 施設名          | 所在地           | 電話番号         | 地蔵 | 土砂 | 洪水 |
|-----|--------------|---------------|--------------|----|----|----|
| 110 | 東広島芸術文化ホール   | 西条栄町7-19      | 082-426-5900 | ○  | ○  | ○  |
| 111 | 西条小学校        | 西条中央2-15-1    | 082-422-3322 | ○  | ○  | ○  |
| 112 | 寺西地域センター     | 西条町寺家3166-1   | 082-423-7335 | ○  | ○  | ○  |
| 113 | 西条中学校        | 西条町寺家6466     | 082-423-2529 | ○  | ○  | ○  |
| 114 | 賀茂高等学校       | 西条西本町16-22    | 082-423-2559 | ○  | ○  | ○  |
| 119 | 三永小学校        | 西条町三永10929-2  | 082-426-0005 | ○  | ×  | ○  |
| 120 | 東西条小学校       | 西条吉行東1-2-1    | 082-423-9110 | ○  | ○  | ○  |
| 121 | 東広島市総合福祉センター | 西条土与丸1108     | 082-423-2800 | ○  | ○  | ○  |
| 122 | 平岩小学校        | 西条町寺家10521-9  | 082-422-5355 | ○  | ○  | ○  |
| 123 | 御園宇小学校       | 西条町御園宇8544-6  | 082-422-6220 | ○  | ○  | ○  |
| 124 | 松岡中学校        | 西条町御園宇10860   | 082-422-6277 | ○  | ○  | ○  |
| 125 | 御園宇幼稚園       | 鏡山3-6-27      | 082-422-4640 | ○  | ○  | ○  |
| 126 | 中央中学校        | 西条町下見4281-1   | 082-431-5055 | ○  | ○  | ○  |
| 127 | 三ツ城小学校       | 西条中央7-23-55   | 082-421-1020 | ○  | ○  | ○  |
| 128 | 希望ヶ丘団地集会所    | 西条町土与丸169-362 |              | ○  | ×  | ○  |

### 広域避難場所

地震などにより発生した火災が広く延焼した時に避難する場所です。

| 番号 | 施設名   | 所在地         |
|----|-------|-------------|
| 1  | 三ツ城公園 | 西条中央7       |
| 2  | 鏡山公園  | 鏡山2-1341-37 |

### 地図の凡例

まず初めに開設する指定避難所  
それ以外の指定避難所  
広域避難場所

土砂災害警戒区域(土石流)  
警戒区域  
特別警戒区域

土砂災害警戒区域(急傾斜地)  
土砂災害特別警戒区域(急傾斜地)  
土砂災害警戒区域(地すべり)

土砂災害警戒区域(イエローゾーン)  
警戒区域は、土砂災害が発生した場合、住民の生命または身体に被害が生ずるおそれがある土地の区域。一定の開発行為の制限、建築物の構造規制等を行う法律。

土砂災害特別警戒区域(レッドゾーン)  
特別警戒区域は、警戒区域のうち土砂災害が発生した場合に、建築物に被害が生じ住民の生命または身体に著しい危険が生ずるおそれがある土地の区域。一定の開発行為の制限、建築物の構造規制等を行う法律。

洪水による浸水の深さ

|             |
|-------------|
| 20m以上の区域    |
| 10~20m未満の区域 |
| 5~10m未満の区域  |
| 3~5m未満の区域   |
| 0.5~3m未満の区域 |
| 0.5m未満の区域   |

想定浸水深の目安

|       |                  |
|-------|------------------|
| 20m以上 | 20m(2階建ての家屋が浸水)  |
| 10m   | 10m(2階の天井以上まで浸水) |
| 5m    | 5m(2階の天井まで浸水)    |
| 3m    | 3m(1階の天井まで浸水)    |
| 0.5m  | 0.5m(1階の床下まで浸水)  |

浸水実績区域(平成11年)  
浸水等実績区域(洪水・平成30年7月)  
浸水等実績区域(洪水・平成30年7月)

市役所支所出張所  
国・県関係施設  
警察署  
交番・駐在所  
消防署  
消防署分署

水位観測所  
雨量観測所  
河川監視カメラ  
応急給水拠点  
高速道路  
国道

主要地方道  
一般県道  
鉄  
地区界