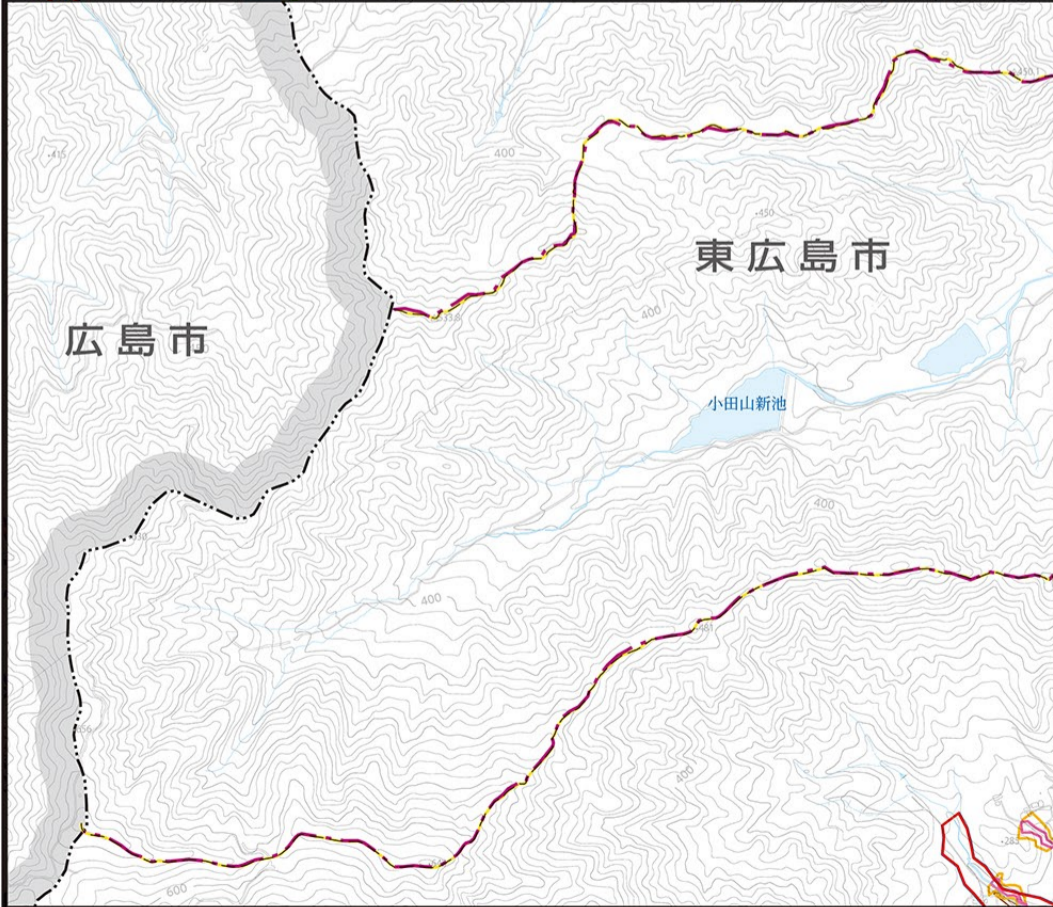
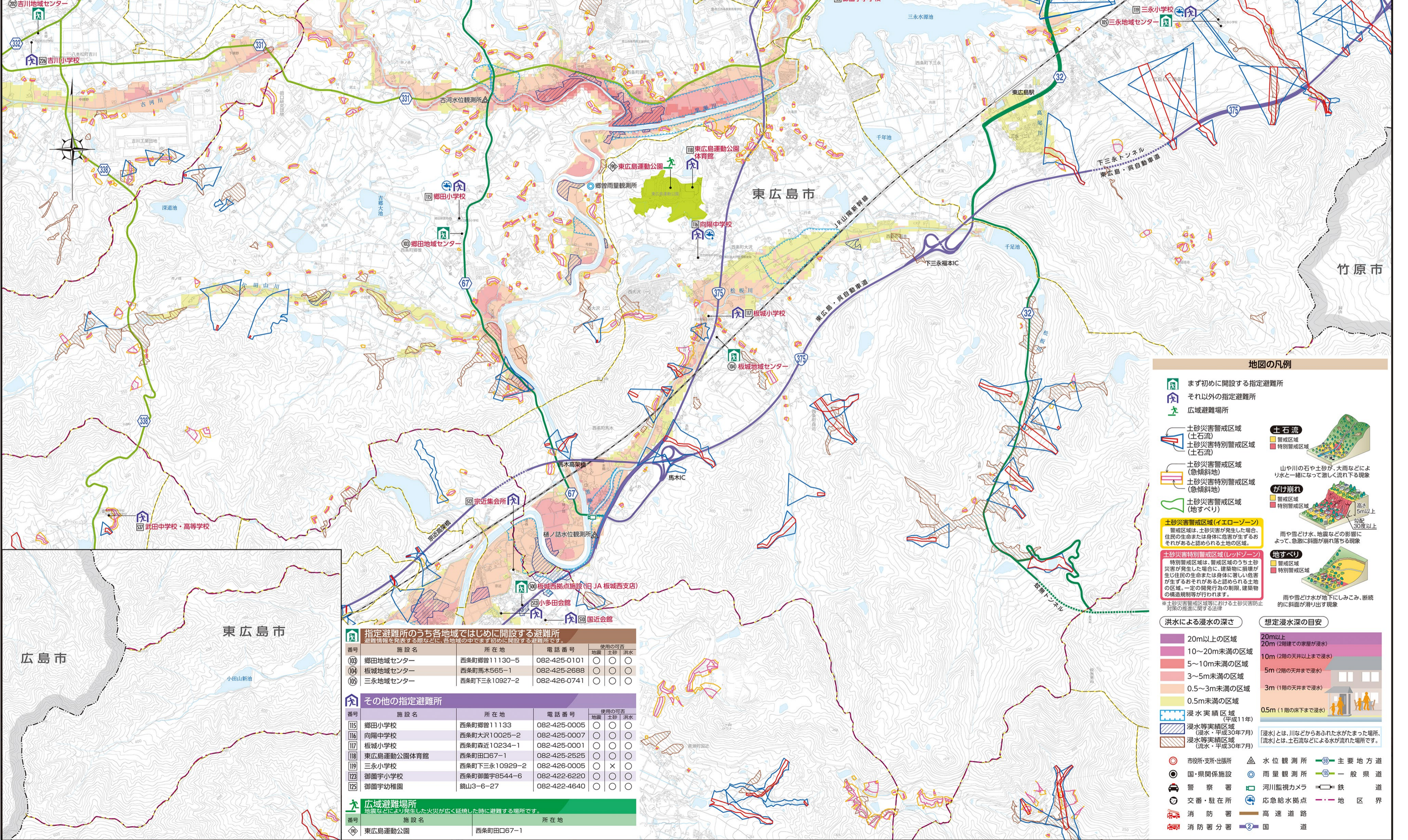


東広島市ハザードマップ(中小河川) [西条地区 南部]

1:20,000

今回のハザードマップと令和3年5月のハザードマップの違いは次のとおりです。

洪水の前提条件	今回 1,000年に1度程度の大雨	令和3年5月 100年に1度程度の大雨
浸水想定区域がある河川	一定規模以上の河川	黒瀬川、沼田川、入野川、三津大川、椋梨川の一部
過去の災害実績	平成11年6・29豪雨 平成30年7月豪雨	(掲載なし)



地図の凡例

- 指定避難所のうち各地域ではじめに開設する避難所
- それ以外の指定避難所
- 広域避難場所
- 土砂災害警戒区域(土石流)
- 土砂災害特別警戒区域(土石流)
- 土砂災害警戒区域(急傾斜地)
- 土砂災害特別警戒区域(急傾斜地)
- 土砂災害警戒区域(地すべり)
- 土砂災害警戒区域(イエローゾーン)
- 土砂災害特別警戒区域(レッドゾーン)
- 洪水による浸水の深さ
- 想定浸水深の目安
- 市役所・支所・出張所
- 水位観測所
- 主要地方道
- 国・県関係施設
- 雨量観測所
- 一般県道
- 警察署
- 河川監視カメラ
- 鉄道
- 交番・駐在所
- 応急給水拠点
- 消防署
- 高速道路
- 消防署分署
- 国道

指定避難所のうち各地域ではじめに開設する避難所

番号	施設名	所在地	電話番号	地震	土砂	洪水
103	郷田地域センター	西条町郷田11130-5	082-425-0101	○	○	○
104	板城地域センター	西条町馬木565-1	082-425-2688	○	○	○
105	三永地域センター	西条町下三永10927-2	082-426-0741	○	○	○

その他の指定避難所

番号	施設名	所在地	電話番号	地震	土砂	洪水
115	郷田小学校	西条町郷田11133	082-425-0005	○	○	○
116	向陽中学校	西条町大沢10025-2	082-425-0007	○	○	○
117	板城小学校	西条町森近10234-1	082-425-0001	○	○	○
118	東広島運動公園体育館	西条町田口67-1	082-425-2525	○	○	○
119	三永小学校	西条町下三永10929-2	082-426-0005	○	×	○
123	御園宇小学校	西条町御園宇8544-6	082-422-6220	○	○	○
125	御園宇幼稚園	鶴山3-6-27	082-422-4640	○	○	○

広域避難場所

番号	施設名	所在地
100	東広島運動公園	西条町田口67-1