

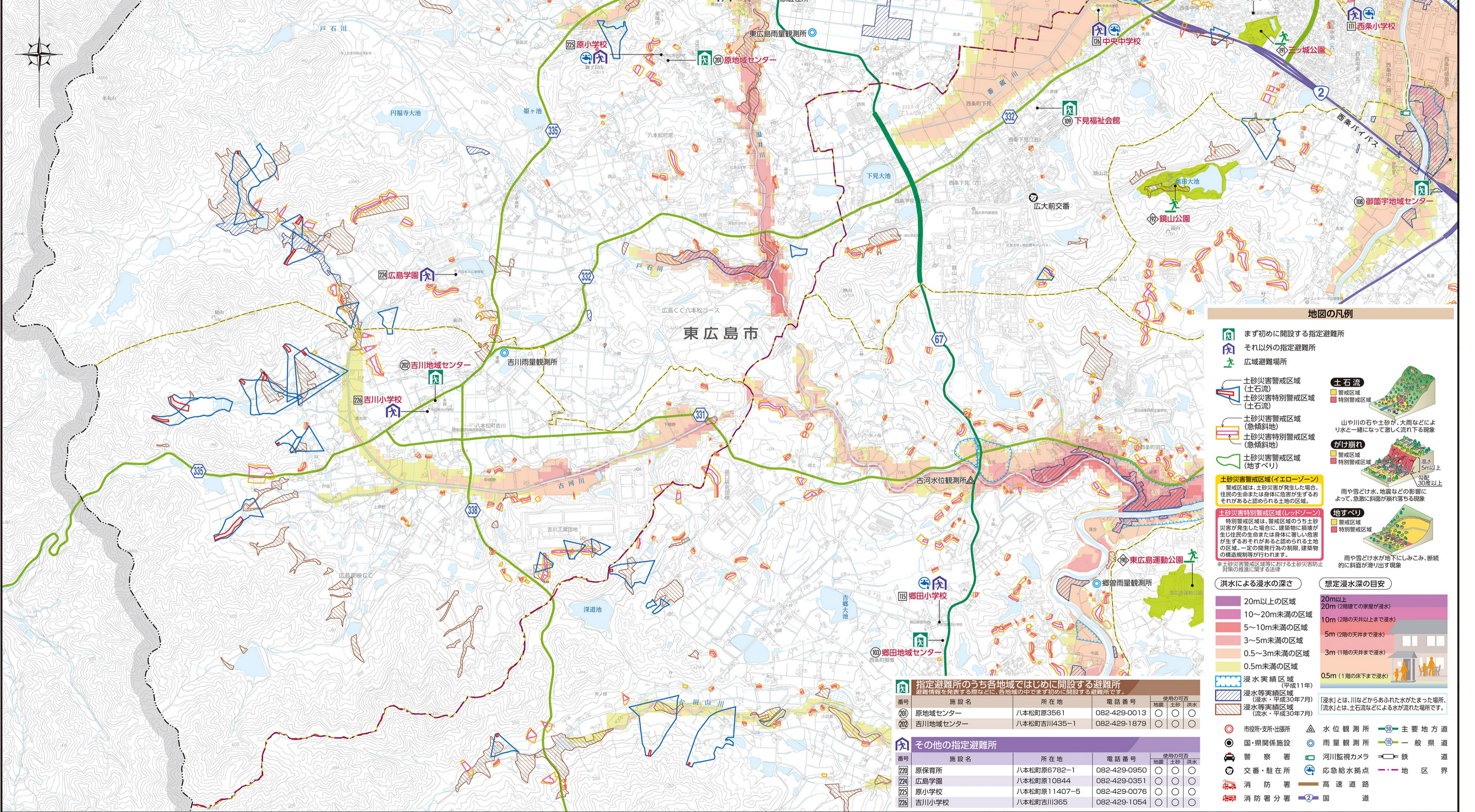
東広島市ハザードマップ(中小河川) [八本松地区 南部]

1:17,500

今回のハザードマップと令和3年5月のハザードマップの違いは次のとおりです。

洪水の前提条件	1,000年に1程度の大雨	令和3年5月 100年に1程度の大雨
浸水想定区域がある河川	一定規模以上の河川	黒瀬川、沼田川、入野川、三津大川、椋梨川の一部
過去の災害実績	平成11年6・29豪雨 平成30年7月豪雨	(掲載なし)

広島市



地図の凡例

- 指定避難所 (緑の建物アイコン)
- それ以外の指定避難所 (青の建物アイコン)
- 広域避難場所 (緑の建物アイコン)
- 土石流警戒区域 (土石流)
 - 警戒区域 (黄色)
 - 特別警戒区域 (赤)
- 土石流特別警戒区域 (土石流)
 - 警戒区域 (黄色)
 - 特別警戒区域 (赤)
- 土砂災害警戒区域 (急傾斜地)
 - 警戒区域 (黄色)
 - 特別警戒区域 (赤)
- 土砂災害特別警戒区域 (急傾斜地)
 - 警戒区域 (黄色)
 - 特別警戒区域 (赤)
- 土砂災害警戒区域 (地すべり)
 - 警戒区域 (黄色)
 - 特別警戒区域 (赤)
- 土砂災害警戒区域(イエローゾーン)

警戒区域は、土砂災害が発生した場合、住民の生命または身体に危害が生ずるおそれがあると認められる土地の区域。
- 土砂災害特別警戒区域(レッドゾーン)

特別警戒区域は、警戒区域のうち土砂災害が発生した場合に、建築物に損傷が生じ住民の生命または身体に著しい危害が生ずるおそれがあると認められる土地の区域。一定の開発行為の制限、建築物の構造規制等が行われます。

洪水による浸水の深さ

20m以上の区域
10~20m未満の区域
5~10m未満の区域
3~5m未満の区域
0.5~3m未満の区域
0.5m未満の区域

想定浸水深の目安

20m以上 (2階建ての家屋が浸水)
10m (2階の天井以上まで浸水)
5m (2階の天井まで浸水)
3m (1階の天井まで浸水)
0.5m (1階の床下まで浸水)

浸水実績区域 (平成11年)

- 浸水等実績区域 (浸水・平成30年7月)
- 浸水等実績区域 (浸水・平成30年7月)
- 浸水等実績区域 (浸水・平成30年7月)

指定避難所のうち各地域ではじめに開設する避難所

番号	施設名	所在地	電話番号	地蔵	土砂	洪水
001	原地域センター	八本松町原3561	082-429-0013	○	○	○
002	吉川地域センター	八本松町吉川1435-1	082-429-1879	○	○	○

その他の指定避難所

番号	施設名	所在地	電話番号	地蔵	土砂	洪水
220	原保育所	八本松町原6782-1	082-429-0950	○	○	○
224	広島学園	八本松町原10844	082-429-0351	○	○	○
225	原小学校	八本松町原11407-5	082-429-0076	○	○	○
226	吉川小学校	八本松町吉川1365	082-429-1054	○	○	○

その他の施設

- 市役所・支所・出張所
- 国・県関係施設
- 警察署
- 消防署
- 消防署分署
- 水位観測所
- 雨量観測所
- 河川監視カメラ
- 応急給水拠点
- 高速道路
- 国道
- 主要地方道
- 一般県道
- 鉄道
- 地区界