

東広島市ハザードマップ(中小河川) [志和地区 西部]

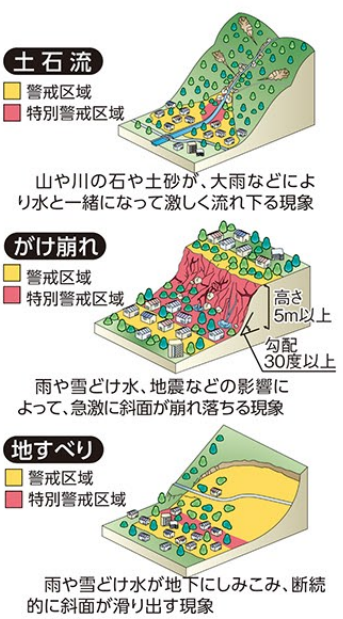
1:17,500

今回のハザードマップと令和3年5月のハザードマップの違いは次のとおりです。

	今回	令和3年5月
洪水の前提条件	1,000年に1度程度の大雨	100年に1度程度の大雨
浸水想定区域がある河川	一定規模以上の河川	黒瀬川、沼田川、入野川、三津大川、椋梨川の一部
過去の災害実績	平成11年6・29豪雨 平成30年7月豪雨	(掲載なし)

地図の凡例

- まず初めに開設する指定避難所
- それ以外の指定避難所
- 広域避難場所
- 土砂災害警戒区域(土石流)
- 土砂災害特別警戒区域(土石流)
- 土砂災害警戒区域(急傾斜地)
- 土砂災害特別警戒区域(急傾斜地)
- 土砂災害警戒区域(地すべり)
- 土砂災害警戒区域(イエローゾーン)
- 土砂災害警戒区域(レッドゾーン)

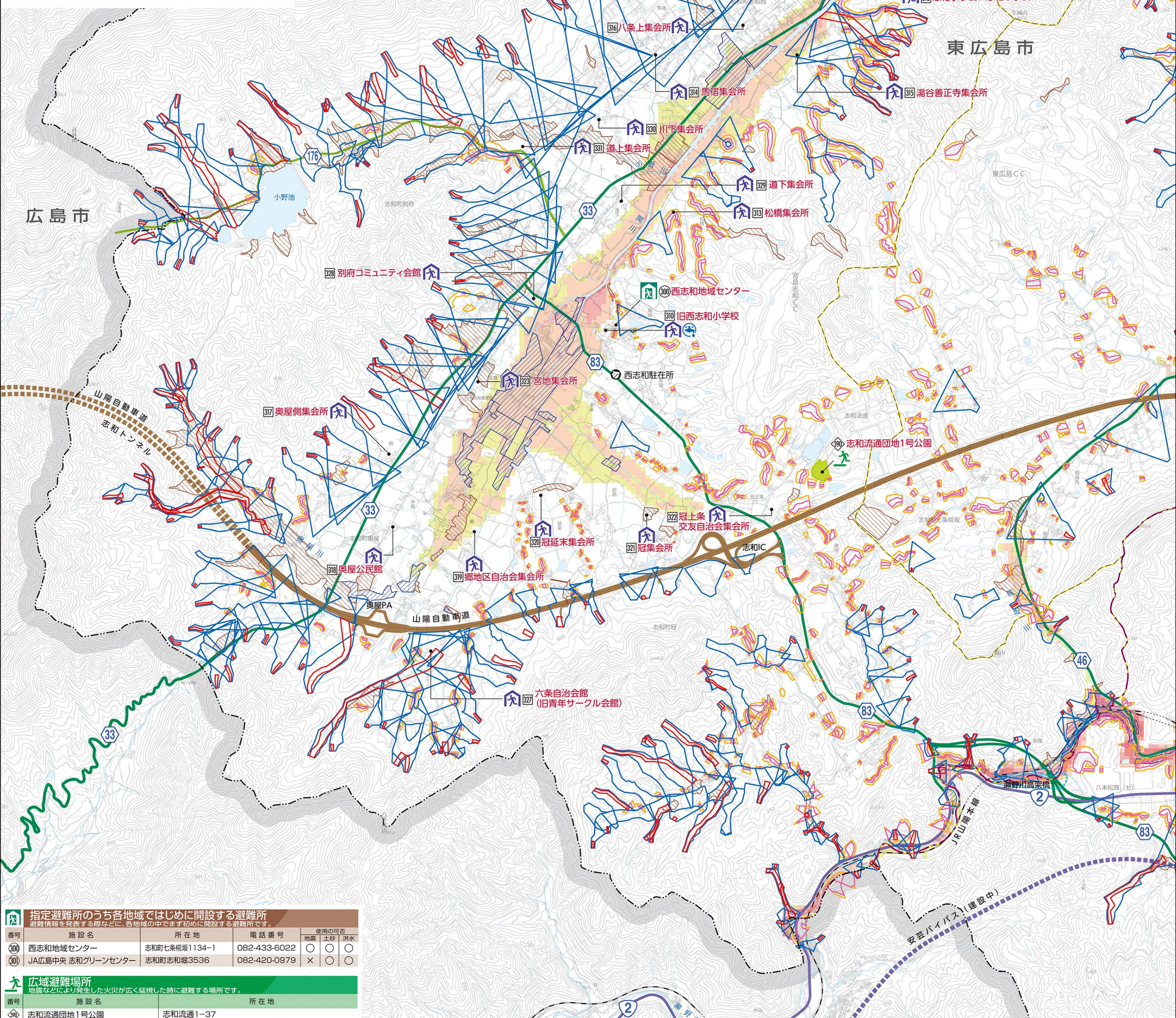


洪水による浸水の深さ	想定浸水深の目安
20m以上の区域	20m以上
10~20m未満の区域	20m (2階建ての家屋が浸水)
5~10m未満の区域	10m (2階の天井以上まで浸水)
3~5m未満の区域	5m (2階の天井まで浸水)
0.5~3m未満の区域	3m (1階の天井まで浸水)
0.5m未満の区域	0.5m (1階の床下まで浸水)

- 市役所・支所・出張所
- 国・県関係施設
- 警察署
- 交番・駐在所
- 消防署
- 消防署分署
- 水位観測所
- 雨量観測所
- 河川監視カメラ
- 応急給水拠点
- 高速道路
- 主要地方道
- 一般県道
- 鉄
- 地区界
- 国

その他の指定避難所

番号	施設名	所在地	電話番号	使用可否
310	旧西志和小学校	志和町七条桜坂1670		○ ○ ○ ○
312	志和小学校・志和中学校	志和町志和西1432	082-433-2019	○ ○ ○ ○
313	松橋集会所	志和町志和西140		○ × ○ ○
314	馬宿集会所	志和町志和西2103-4		× × ○ ○
315	湯谷善正寺集会所	志和町志和西832-1		× × ○ ○
316	八条上集会所	志和町志和西10755-1		× × ○ ○
317	奥屋側集会所	志和町奥屋2350-3		○ × ○ ○
318	奥屋公民館	志和町奥屋2059-3		× × ○ ○
319	郷地区自治会集会所	志和町奥屋1954-1		○ ○ ○ ○ ○ ○
320	冠延未集会所	志和町冠1340		× ○ ○ ○ ○ ○
321	冠集会所	志和町冠682-1		× ○ ○ ○ ○ ○
322	冠上交友自治会集会所	志和町冠156-1		× ○ ○ ○ ○ ○
323	宮地集会所	志和町別府290-3		○ ○ ○ ○ ○ ○
324	志和郷地域センター	志和町志和郷857	082-433-2891	○ ○ × ○ ○ ○
325	旧志和郷小学校	志和町志和郷3054		○ ○ × ○ ○ ○
327	六条自治会館(旧青年サークル会館)	志和町奥屋1377-5		○ ○ × ○ ○ ○
328	別府コミュニティ会館	志和町別府726-1		× × ○ ○ ○ ○
329	道下集会所	志和町別府1435-1		× ○ ○ ○ ○ ○
330	川下集会所	志和町別府1923-3		× ○ ○ ○ ○ ○
331	道上集会所	志和町別府1677-2		○ × ○ ○ ○ ○



番号	施設名	所在地	電話番号	使用可否
300	西志和地域センター	志和町七条桜坂1134-1	082-433-6022	○ ○ ○ ○
301	JA広島中央 志和グリーンセンター	志和町志和郷3536	082-420-0979	× ○ ○ ○

番号	施設名	所在地
302	志和流通団地1号公園	志和流通1-37