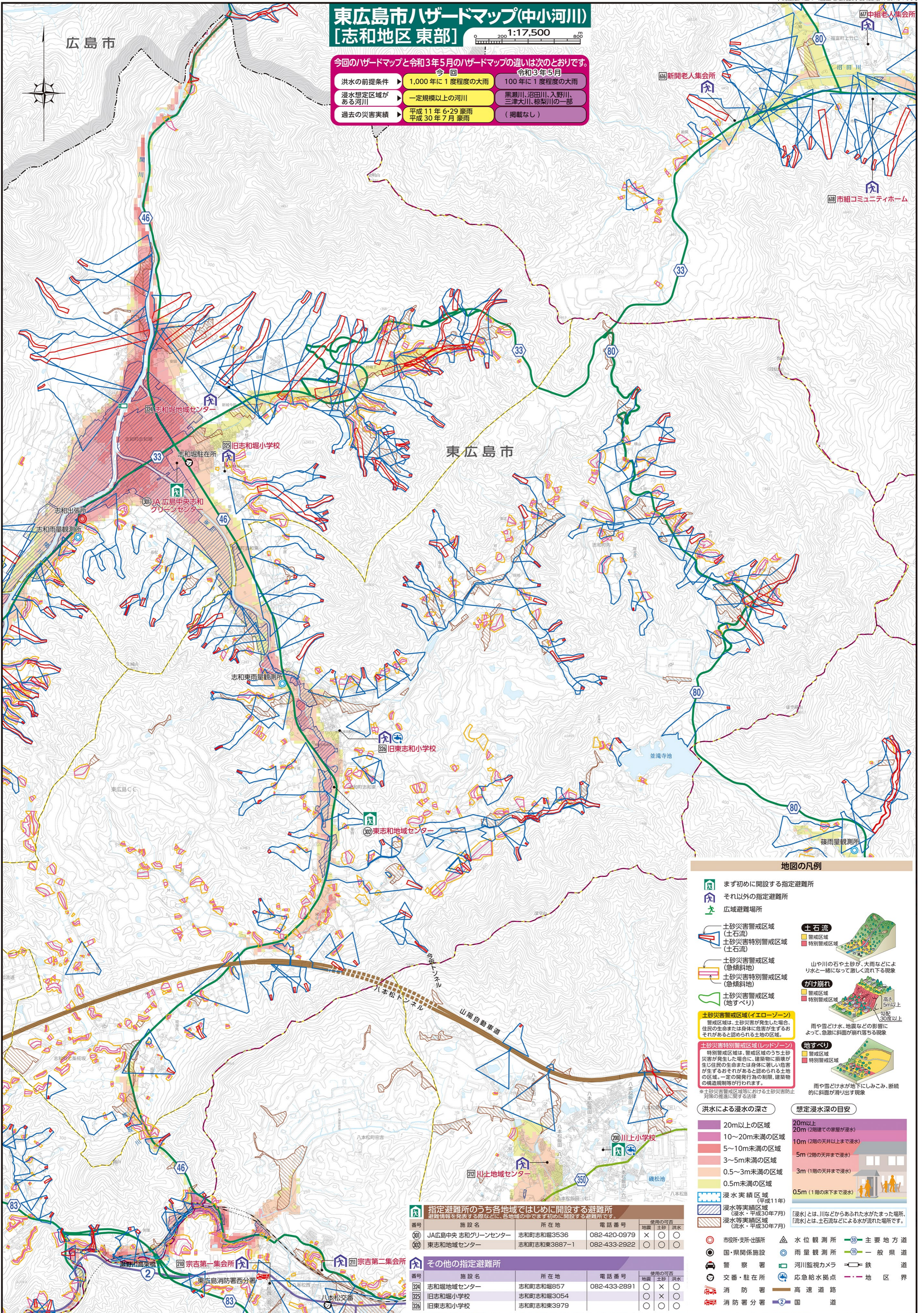


東広島市ハザードマップ(中小河川) [志和地区 東部]

1:17,500

今回のハザードマップと令和3年5月のハザードマップの違いは次のとおりです。

洪水の前提条件	今回 1,000年に1度程度の大雨	令和3年5月 100年に1度程度の大雨
浸水想定区域がある河川	一定規模以上の河川	黒瀬川、沼田川、入野川、三津大川、椋梨川の一部
過去の災害実績	平成11年6・29豪雨 平成30年7月豪雨	(掲載なし)



地図の凡例

指定避難所
 ● 最初に開設する指定避難所
 ● それ以外の指定避難所
 ● 広域避難場所

土砂災害警戒区域
 ● 土砂災害警戒区域(土石流)
 ● 土砂災害特別警戒区域(土石流)
 ● 土砂災害警戒区域(急傾斜地)
 ● 土砂災害特別警戒区域(急傾斜地)
 ● 土砂災害警戒区域(地すべり)

土砂災害警戒区域(イエローゾーン)
 警戒区域は、土砂災害が発生した場合、住民の生命または身体に危害が生ずるおそれがあると認められる土地の区域。

土砂災害特別警戒区域(レッドゾーン)
 特別警戒区域は、警戒区域のうち土砂災害が発生した場合に、建築物に損傷が生じ住民の生命または身体に著しい危害が生ずるおそれがあると認められる土地の区域。一定の開発行為の制限、建築物の構造規制等が行われます。

土砂災害警戒区域(土石流)
 山や川の石や土砂が、大雨などにより水と一緒に激しく流れ下る現象

がけ崩れ
 高さ5m以上の斜面(30度以上)で、雨や雪どけ水、地震などの影響によって、急激に斜面が崩れ落ちる現象

地すべり
 雨や雪どけ水が地下にしみこみ、断続的に斜面が滑り出す現象

洪水による浸水の深さ

20m以上の区域
10~20m未満の区域
5~10m未満の区域
3~5m未満の区域
0.5~3m未満の区域
0.5m未満の区域

想定浸水深の目安

20m以上	(2階建ての家が浸水)
10m	(2階の天井以上まで浸水)
5m	(2階の天井まで浸水)
3m	(1階の天井まで浸水)
0.5m	(1階の床下まで浸水)

「浸水」とは、川などからあふれた水がたまった場所。「流水」とは、土砂流などによる水が流れた場所です。

指定避難所のうち各地域ではじめて開設する避難所
 避難情報を発表する際に、各地域の中でまず最初に開設する避難所です。

番号	施設名	所在地	電話番号	使用可否
001	JA広島中央 志和グリーンセンター	志和町志和郷3536	082-420-0979	● ○ ○
002	東志和地域センター	志和町志和郷3887-1	082-433-2922	○ ○ ○

その他の指定避難所

番号	施設名	所在地	電話番号	使用可否
003	志和郷地域センター	志和町志和郷857	082-433-2891	○ × ○
004	旧志和郷小学校	志和町志和郷3054		○ × ○
005	旧東志和小学校	志和町志和郷3979		○ ○ ○