

東広島市ハザードマップ(中小河川) [高屋地区 西部]

1:17,500

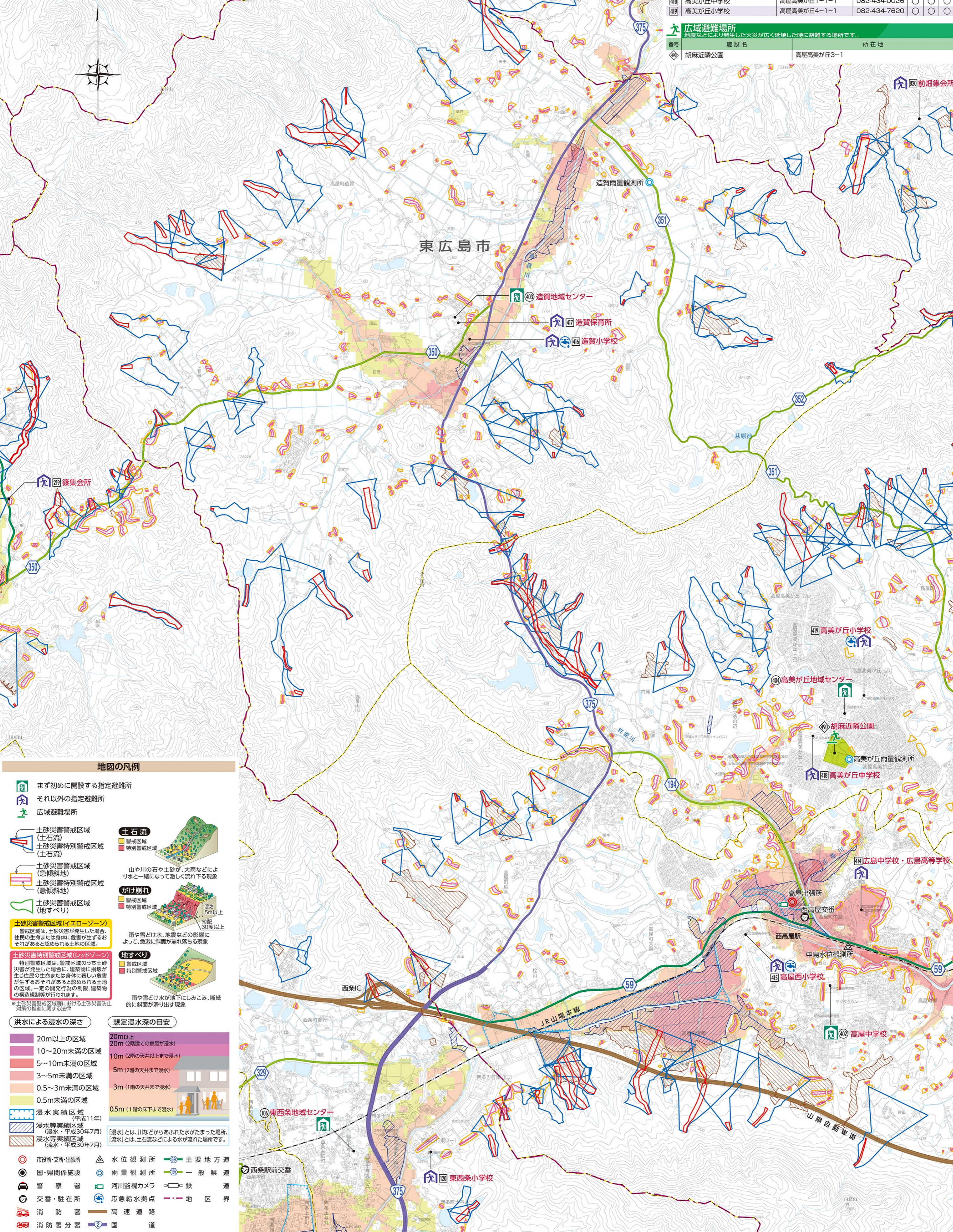
今回のハザードマップと令和3年5月のハザードマップの違いは次のとおりです。

	今回	令和3年5月
洪水の前提条件	1,000年に1度程度の大雨	100年に1度程度の大雨
浸水想定区域がある河川	一定規模以上の河川	黒瀬川、沼田川、入野川、三津大川、椋梨川の一部
過去の災害実績	平成11年6・29豪雨 平成30年7月豪雨	(掲載なし)

指定避難所のうち各地域ではじめて開設する避難所				
番号	施設名	所在地	電話番号	使用の可否
402	高屋中学校	高屋町中島760	082-434-0011	○ ○ ○
403	造賀地域センター	高屋町造賀3638-1	082-436-0896	○ ○ ○
404	高美が丘地域センター	高屋高美が丘4-34-2	082-434-9500	○ ○ ○

その他の指定避難所				
番号	施設名	所在地	電話番号	使用の可否
414	広島中学校・広島高等学校	高屋町中島31-7	082-491-0270	○ ○ ×
415	高屋西小学校	高屋町中島582	082-434-0003	○ ○ ○
416	造賀小学校	高屋町造賀2774-1	082-436-0002	○ ○ ○
417	造賀保育所	高屋町造賀3686	082-436-0012	× ○ ○
418	高美が丘中学校	高屋高美が丘1-1-1	082-434-0026	○ ○ ○
419	高美が丘小学校	高屋高美が丘4-1-1	082-434-7620	○ ○ ○

広域避難場所		
番号	施設名	所在地
◆	胡麻近隣公園	高屋高美が丘3-1



地図の凡例

- まず最初に開設する指定避難所
- それ以外の指定避難所
- 広域避難場所
- 土砂災害警戒区域(土石流)
- 土砂災害特別警戒区域(土石流)
- 土砂災害警戒区域(急傾斜地)
- 土砂災害特別警戒区域(急傾斜地)
- 土砂災害警戒区域(地すべり)
- 土砂災害警戒区域(イエローゾーン)
- 土砂災害特別警戒区域(レッドゾーン)
- 洪水による浸水の深さ
- 想定浸水深の目安
- 浸水実績区域(平成11年)
- 浸水等実績区域(浸水・平成30年7月)
- 浸水等実績区域(浸水・平成30年7月)
- 市役所支所・出張所
- 水位観測所
- 主要地方道
- 国・県関係施設
- 雨量観測所
- 一般県道
- 警察署
- 河川監視カメラ
- 鉄道
- 交番・駐在所
- 応急給水拠点
- 地区界
- 消防署
- 高速道路
- 消防署分署
- 国道