

東広島市ハザードマップ(中小河川) [高屋地区 東部]

1:17,500

今回のハザードマップと令和3年5月のハザードマップの違いは次のとおりです。

洪水の前提条件	1,000年に1度程度の大雨	令和3年5月 100年に1度程度の大雨
浸水想定区域がある河川	一定規模以上の河川	黒瀬川、沼田川、入野川、三津大川、椋梨川の一部
過去の災害実績	平成11年6・29豪雨 平成30年7月豪雨	(掲載なし)

指定避難所のうち各地域ではじめに開設する避難所
避難情報が発令する際などに、各地域の中でまず初めに開設する避難所です。

番号	施設名	所在地	電話番号	地震	土砂	洪水
400	小谷地域センター	高屋町小谷5560	082-434-3758	○	○	○
401	高屋東地域センター	高屋町白市550	082-434-0304	○	○	○
402	高屋中学校	高屋町中島760	082-434-0011	○	○	○
404	高美が丘地域センター	高屋高美が丘4-34-2	082-434-9500	○	○	○

※ 改修工事のため令和4年度のみおおぞら台集会所に変更

広域避難場所
地震などにより発生した火災が広く延焼した時に避難する場所です。

番号	施設名	所在地
403	胡麻近隣公園	高屋高美が丘3-1
405	是国近隣公園	高屋台1-116-23

地図の凡例

- まず初めに開設する指定避難所
- それ以外の指定避難所
- 広域避難場所
- 土砂災害警戒区域(土石流)
- 土砂災害特別警戒区域(土石流)
- 土砂災害警戒区域(急傾斜地)
- 土砂災害特別警戒区域(急傾斜地)
- 土砂災害警戒区域(地すべり)
- 土砂災害特別警戒区域(地すべり)
- 土砂災害警戒区域(イエローゾーン)
- 土砂災害特別警戒区域(レッドゾーン)

洪水による浸水の深さ

- 20m以上の区域
- 10~20m未満の区域
- 5~10m未満の区域
- 3~5m未満の区域
- 0.5~3m未満の区域
- 0.5m未満の区域

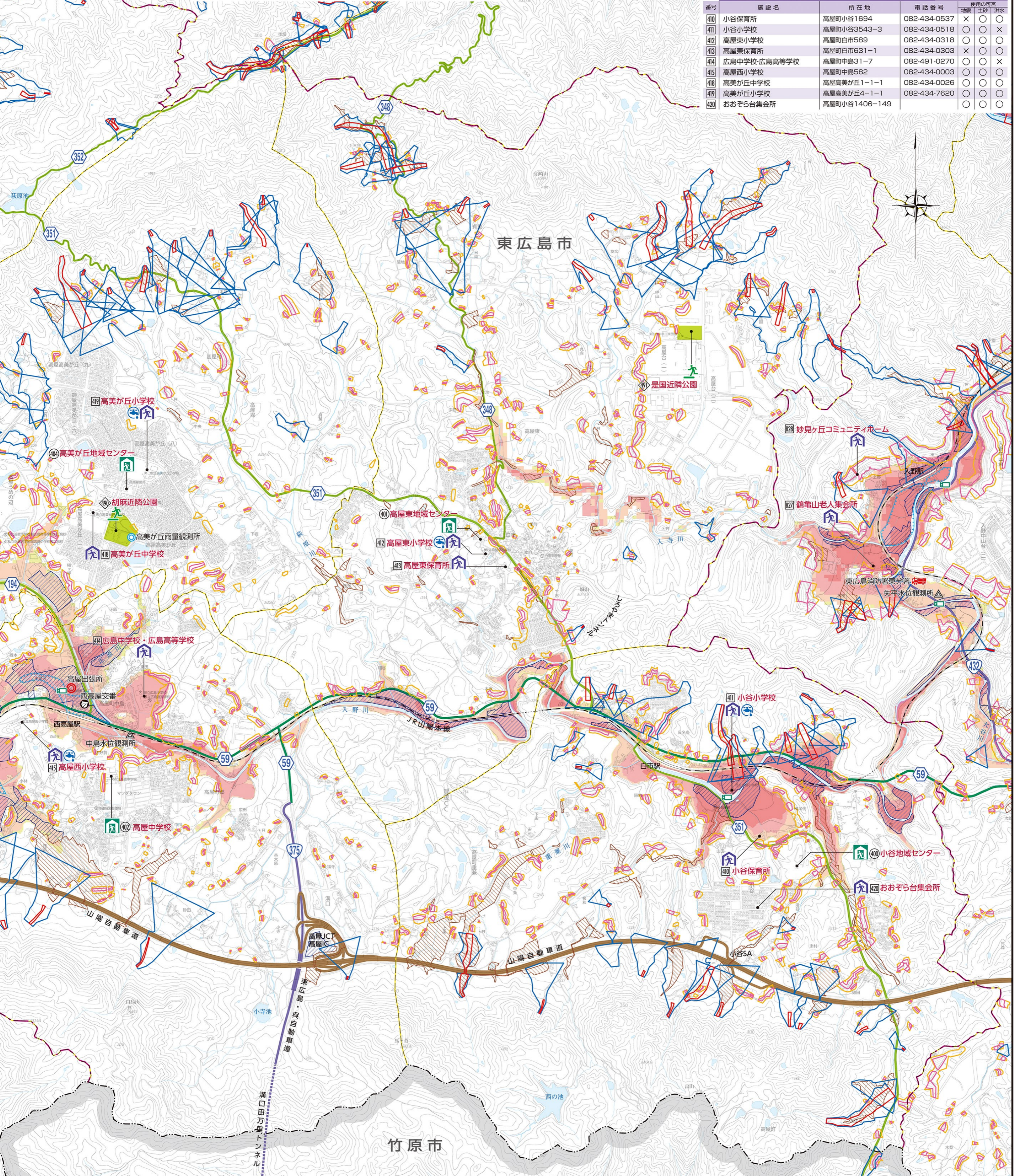
浸水実績区域
浸水実績区域(平成11年)
浸水等実績区域(浸水・平成30年7月)
浸水等実績区域(浸水・平成30年7月)

想定浸水深の目安

- 20m以上(2階建ての家屋が浸水)
- 10m(2階の天井以上まで浸水)
- 5m(2階の天井まで浸水)
- 3m(1階の天井まで浸水)
- 0.5m(1階の床下まで浸水)

その他の指定避難所

番号	施設名	所在地	電話番号	地震	土砂	洪水
410	小谷保育所	高屋町小谷1694	082-434-0537	×	○	○
411	小谷小学校	高屋町小谷3543-3	082-434-0518	○	○	×
412	高屋東小学校	高屋町白市589	082-434-0318	○	○	○
413	高屋東保育所	高屋町白市631-1	082-434-0303	×	○	○
414	広島中学校・広島高等学校	高屋町中島31-7	082-491-0270	○	○	×
415	高屋西小学校	高屋町中島582	082-434-0003	○	○	○
418	高美が丘中学校	高屋高美が丘1-1-1	082-434-0026	○	○	○
419	高美が丘小学校	高屋高美が丘4-1-1	082-434-7620	○	○	○
420	おおぞら台集会所	高屋町小谷1406-149		○	○	○



くわえ