

東広島市ハザードマップ(中小河川) [黒瀬地区 西部]

1:17,500

今回のハザードマップと令和3年5月のハザードマップの違いは次のとおりです。

今回のハザードマップ	令和3年5月	
洪水の前提条件	1,000年に1度程度の大雨	100年に1度程度の大雨
浸水想定区域がある河川	一定規模以上の河川	黒瀬川、沼田川、入野川、三津大川、椋梨川の一部
過去の災害実績	平成11年6・29豪雨 平成30年7月豪雨	(掲載なし)

指定避難所のうち各地域ではじめに開設する避難所

避難情報を発表する際などに、各地域の中でまず初めに開設する避難所です。

番号	施設名	所在地	電話番号	地震	土砂	洪水
509	黒瀬保健福祉センター	黒瀬町丸山1286-1	0823-82-2026	○	○	○
504	下黒瀬小学校	黒瀬町津江11225-3	0823-82-2115	○	○	○

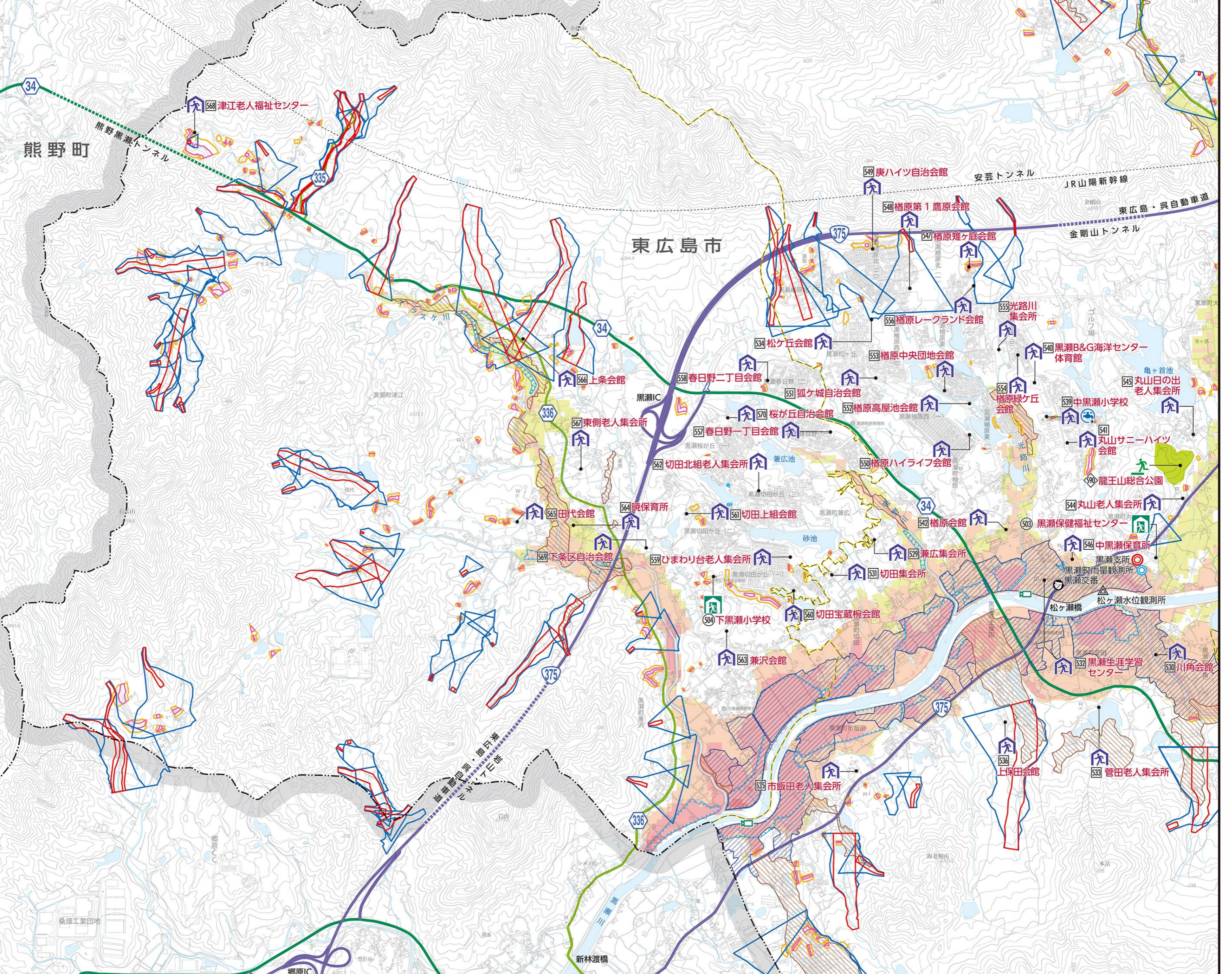
広域避難場所

地震などにより発生した火災が広く延焼した時に避難する場所です。

番号	施設名	所在地
570	龍王山総合公園	黒瀬町丸山116

その他の指定避難所

番号	施設名	所在地	電話番号	地震	土砂	洪水
509	兼広集会所	黒瀬町兼広10		×	○	○
530	川角集会所	黒瀬町川角203-2		○	○	○
531	切田集会所	黒瀬町切田9-1		×	○	○
532	黒瀬生涯学習センター	黒瀬町菅田10	0823-82-1100	○	○	○
533	菅田老人集会所	黒瀬町菅田10005		○	○	○
534	松ヶ丘集会所	黒瀬町松ヶ丘28-8		○	○	○
535	市飯田老人集会所	黒瀬町市飯田910-2		○	○	○
536	上保田集会所	黒瀬町市飯田1635		○	×	○
537	武田中学校 高等学校	黒瀬町大多田443-5	0823-82-2331	○	×	○
539	中黒瀬小学校	黒瀬町黒瀬10018-1	0823-82-2024	○	○	○
540	黒瀬B&G海洋センター 体育館	黒瀬町黒瀬10018-4	0823-82-7075	○	○	○
541	丸山サニーハイツ集会所	黒瀬町黒瀬18-6		○	○	○
542	黒瀬集会所	黒瀬町黒瀬565-1		○	○	○
544	丸山老人集会所	黒瀬町丸山10163-1		○	○	○
545	丸山日の出老人集会所	黒瀬町丸山947		×	○	○
546	中黒瀬保育所	黒瀬町丸山1453-4	0823-82-3122	○	○	○
547	黒瀬ササキ集会所	黒瀬町黒瀬北1-8-7		○	×	○
548	黒瀬第1鷹原集会所	黒瀬町黒瀬北2-5-8		○	×	○
549	黒瀬ハイライフ集会所	黒瀬町黒瀬北2-16-18		×	○	○
550	黒瀬ハイライフ集会所	黒瀬町黒瀬西1-2-5		○	○	○
551	狐ヶ城自治会館	黒瀬町黒瀬西2-2-1		×	○	○
552	黒瀬高屋池集会所	黒瀬町黒瀬東1-11-10		○	○	○
553	黒瀬中央団地集会所	黒瀬町黒瀬東2-10-13		○	○	○
554	黒瀬緑ヶ丘集会所	黒瀬町黒瀬東3-9-24		○	○	○
555	光路川集会所	黒瀬町黒瀬東3-23-1		×	○	○
556	黒瀬レークランド集会所	黒瀬町黒瀬東3-39-14		○	○	○
557	春日野一丁目集会所	黒瀬町春日野1-14-2		○	○	○
558	春日野二丁目集会所	黒瀬町春日野2-13-2		○	○	○
559	ひまわり台老人集会所	黒瀬町切田が丘1-30-6		○	○	○
560	切田宝蔵院集会所	黒瀬町切田が丘1-31-5		○	○	○
561	切田上相集会所	黒瀬町切田が丘2-14-2		○	○	○
562	切田北組老人集会所	黒瀬町切田が丘3-14-1		○	○	○
563	兼沢集会所	黒瀬町兼沢10118-3	082-420-0924	○	○	○
564	曙保育所	黒瀬町津江857	0823-82-3121	○	○	○
565	田代集会所	黒瀬町津江1535		○	○	○
566	上条集会所	黒瀬町津江5772		×	×	○
567	東側老人集会所	黒瀬町津江6301-1		○	○	○
568	津江老人福祉センター	黒瀬町津江20575-2	0823-82-0220	×	○	○
569	下条区自治会館	黒瀬町津江7252-4		○	○	○
570	桜が丘自治会館	黒瀬町桜が丘1-16-1		○	○	○



地図の凡例

- 指定避難所 (最初に開設する)
- 指定避難所以外
- 広域避難場所
- 土砂災害警戒区域 (土砂流)
- 土砂災害特別警戒区域 (土砂流)
- 土砂災害警戒区域 (急傾斜地)
- 土砂災害特別警戒区域 (急傾斜地)
- 土砂災害警戒区域 (地すべり)
- 土砂災害警戒区域 (イエローゾーン)
- 土砂災害特別警戒区域 (レッドゾーン)

山や川の土や砂が、大雨などにより水と一緒に激しく流れ下る現象

雨や雪が水や土、地盤などの影響によって、急激に斜面が崩れ落ちる現象

雨や雪が水や土、地盤などの影響によって、急激に斜面が崩れ落ちる現象

雨や雪が水や土、地盤などの影響によって、急激に斜面が崩れ落ちる現象

洪水による浸水の深さ

- 20m以上の区域
- 10~20m未満の区域
- 5~10m未満の区域
- 3~5m未満の区域
- 0.5~3m未満の区域
- 0.5m未満の区域

想定浸水深の目安

- 20m以上 (2階建ての家屋が浸水)
- 10m (2階の天井以上まで浸水)
- 5m (2階の天井まで浸水)
- 3m (1階の天井まで浸水)
- 0.5m (1階の床下まで浸水)

「浸水」とは、川などからあふれた水がたまった場所。「流水」とは、土砂流などによる水が流れた場所です。

- 市役所・支所・出張所
- 国・県関係施設
- 警察署
- 消防署
- 消火分署
- 水位観測所
- 雨量観測所
- 河川監視カメラ
- 応急給水拠点
- 高速度道路
- 主要地方道
- 一般県道
- 鉄道
- 地区界