

東広島市ハザードマップ(中小河川) [福富地区 東部]

1:17,500

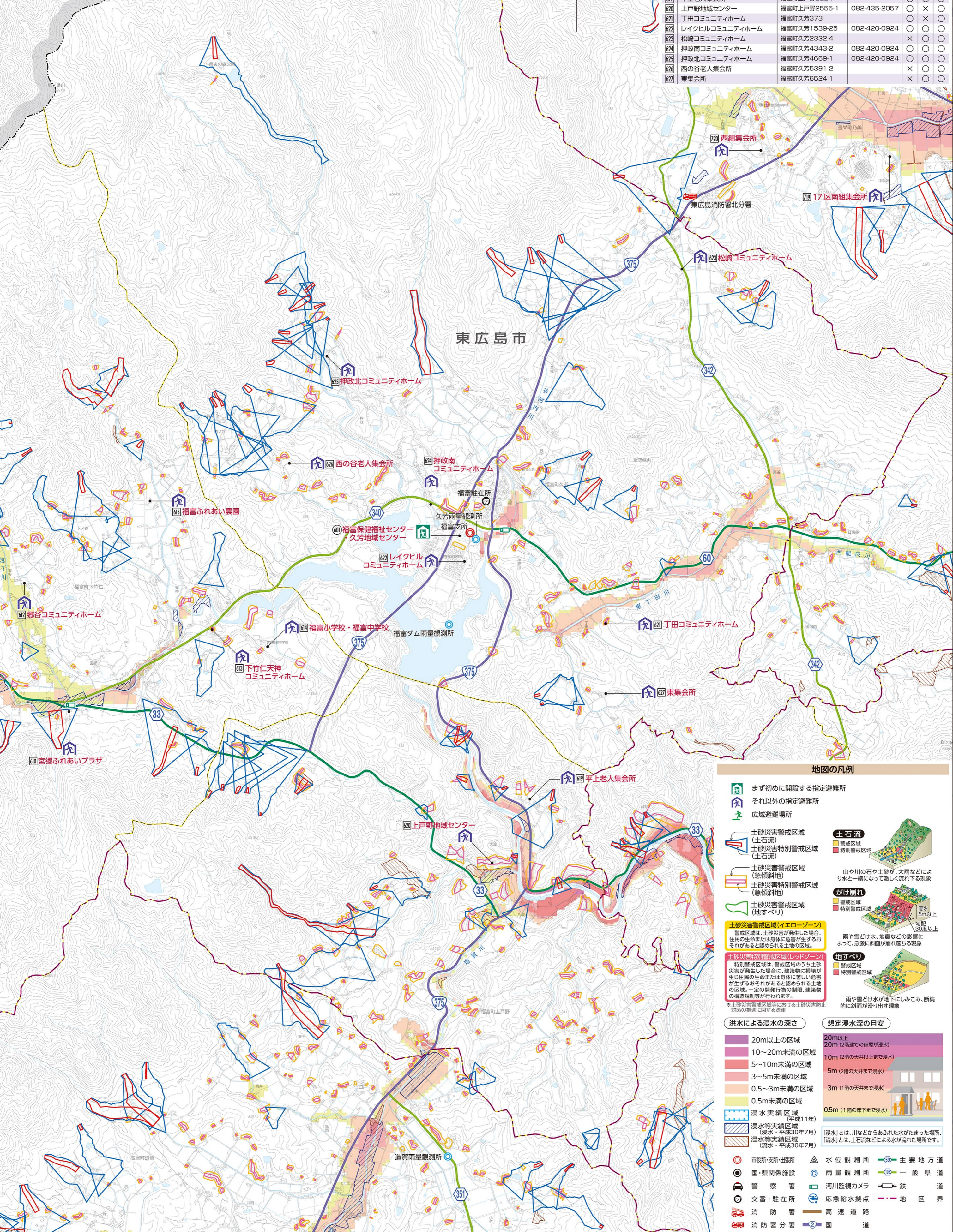
安芸高田市

今回のハザードマップと令和3年5月のハザードマップの違いは次のとおりです。

	今回	令和3年5月
洪水の前提条件	1,000年に1度程度の大雨	100年に1度程度の大雨
浸水想定区域がある河川	一定規模以上の河川	黒瀬川、沼田川、入野川、三津大川、椋梨川の一部
過去の災害実績	平成11年6・29豪雨 平成30年7月豪雨	(掲載なし)

指定避難所のうち各地域ではじめて開設する避難所				
番号	施設名	所在地	電話番号	使用可否
600	福富保健福祉センター久野地域センター	福富町久野1545-1	082-435-2211	○ ○ ○

その他の指定避難所				
番号	施設名	所在地	電話番号	使用可否
601	宮郷ふれあいプラザ	福富町下竹仁837		○ × ○
602	郷谷コミュニティホーム	福富町下竹仁1363-12		○ ○ ○
603	下竹仁天神コミュニティホーム	福富町下竹仁2082-6		○ × ○
604	福富小学校・福富中学校	福富町下竹仁2096-3	082-435-2341	○ ○ ○
605	福富ふれあい農園	福富町下竹仁2642-2	082-420-0939	○ ○ ○
609	平上老人集会所	福富町上戸野2224		○ ○ ○
620	上戸野地域センター	福富町上戸野2555-1	082-435-2057	○ × ○
621	丁田コミュニティホーム	福富町久野373		○ × ○
622	レイクヒルコミュニティホーム	福富町久野1539-25	082-420-0924	○ ○ ○
623	松崎コミュニティホーム	福富町久野2332-4		○ ○ ○
624	押政南コミュニティホーム	福富町久野4343-2	082-420-0924	○ ○ ○
625	押政北コミュニティホーム	福富町久野4669-1	082-420-0924	○ ○ ○
626	西の谷老人集会所	福富町久野5391-2		○ ○ ○
627	東集会所	福富町久野6524-1		○ ○ ○



地図の凡例

- 指定避難所 (指定避難所)
- その他の指定避難所 (その他の指定避難所)
- 広域避難場所 (広域避難場所)
- 土砂災害警戒区域 (土砂災害警戒区域)
- 土砂災害特別警戒区域 (土砂災害特別警戒区域)
- 土砂災害警戒区域 (急傾斜地) (土砂災害警戒区域 (急傾斜地))
- 土砂災害特別警戒区域 (急傾斜地) (土砂災害特別警戒区域 (急傾斜地))
- 土砂災害警戒区域 (地すべり) (土砂災害警戒区域 (地すべり))
- 土砂災害警戒区域 (イエローゾーン) (土砂災害警戒区域 (イエローゾーン))
- 土砂災害特別警戒区域 (レッドゾーン) (土砂災害特別警戒区域 (レッドゾーン))
- 洪水による浸水の深さ (洪水による浸水の深さ)
- 浸水実績区域 (平成11年) (浸水実績区域 (平成11年))
- 浸水実績区域 (平成30年7月) (浸水実績区域 (平成30年7月))
- 浸水実績区域 (平成30年7月) (浸水実績区域 (平成30年7月))
- 想定浸水深の目安 (想定浸水深の目安)
- 市役所・支所・出張所 (市役所・支所・出張所)
- 国・県関係施設 (国・県関係施設)
- 警察署 (警察署)
- 交番・駐在所 (交番・駐在所)
- 消防署 (消防署)
- 消防署分署 (消防署分署)
- 水位観測所 (水位観測所)
- 雨量観測所 (雨量観測所)
- 河川監視カメラ (河川監視カメラ)
- 応急給水拠点 (応急給水拠点)
- 高速道路 (高速道路)
- 国道路 (国道路)
- 主要地方道 (主要地方道)
- 一般県道 (一般県道)
- 鉄道路 (鉄道路)
- 地区界 (地区界)

くわえ