

東広島市ハザードマップ(中小河川) [豊栄地区 北部]

1:17,500

今回のハザードマップと令和3年5月のハザードマップの違いは次のとおりです。

項目	今回	令和3年5月
洪水の前提条件	1,000年に1度程度の大雨	100年に1度程度の大雨
浸水想定区域がある河川	一定規模以上の河川	黒瀬川、沼田川、入野川、三津大川、椋梨川の一部
過去の災害実績	平成11年6・29豪雨 平成30年7月豪雨	(掲載なし)

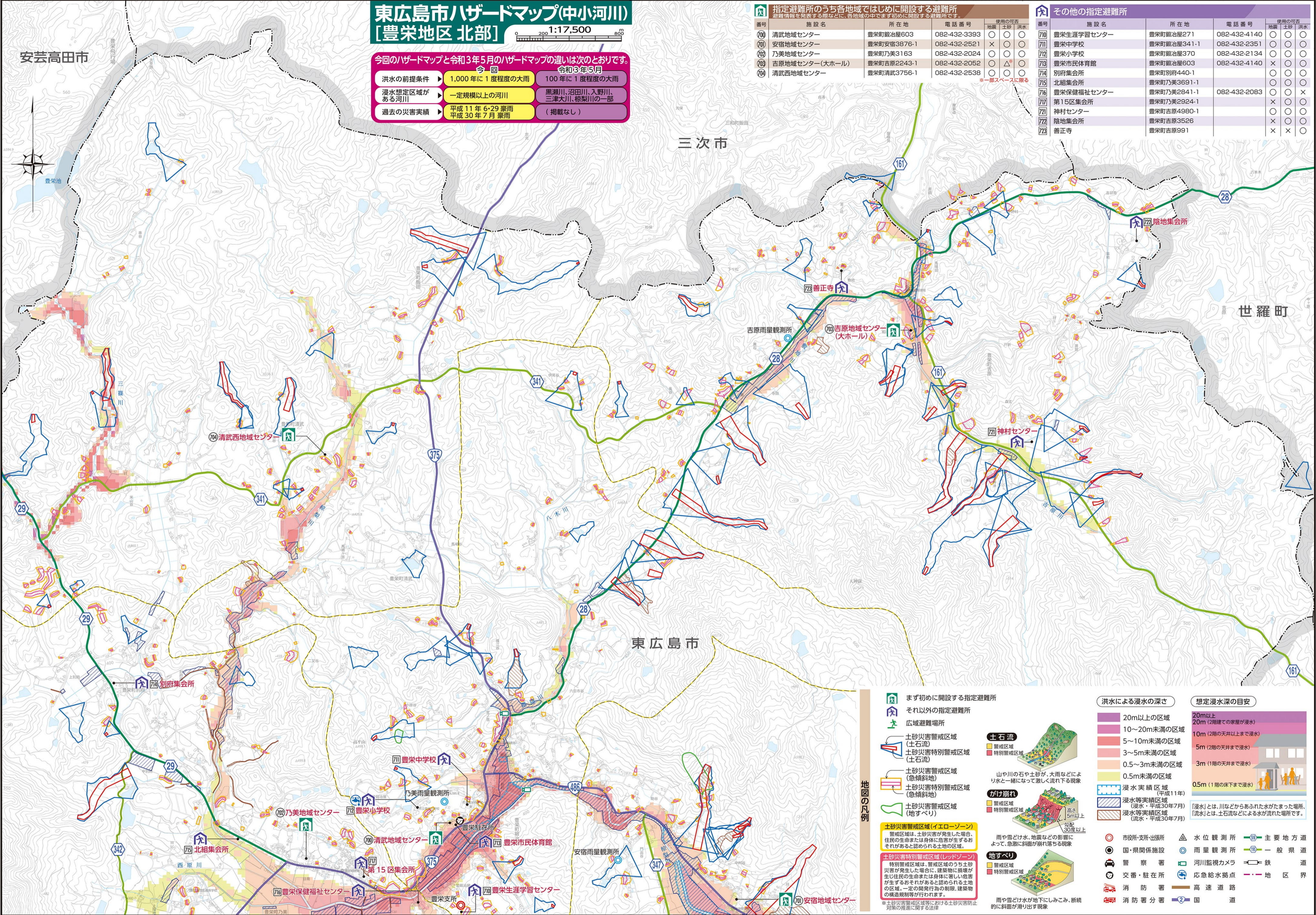
指定避難所のうち各地域ではじめに開設する避難所

避難情報を発表する際には、各地域の中でまず初めに開設する避難所です。

番号	施設名	所在地	電話番号	使用可否
700	清武地域センター	豊栄町鍛冶屋603	082-432-3393	○ ○ ○
701	安宿地域センター	豊栄町安宿3876-1	082-432-2521	× ○ ○
702	乃美地域センター	豊栄町乃美3163	082-432-2024	○ ○ ○
703	吉原地域センター(大ホール)	豊栄町吉原2243-1	082-432-2052	○ ○ △
704	清武西地域センター	豊栄町清武3756-1	082-432-2538	○ ○ ○

その他の指定避難所

番号	施設名	所在地	電話番号	使用可否
710	豊栄生涯学習センター	豊栄町鍛冶屋271	082-432-4140	○ ○ ○ ○
711	豊栄中学校	豊栄町鍛冶屋341-1	082-432-2351	○ ○ ○ ○
712	豊栄小学校	豊栄町鍛冶屋370	082-432-2134	○ ○ ○ ○
713	豊栄市民体育館	豊栄町鍛冶屋603	082-432-4140	× ○ ○ ○
714	別府集会所	豊栄町別府440-1		○ ○ ○ ○
715	北組集会所	豊栄町乃美3691-1		○ ○ ○ ○
716	豊栄保健福祉センター	豊栄町乃美2841-1	082-432-2083	○ ○ ○ ×
717	第15区集会所	豊栄町乃美2924-1		× ○ ○ ○
721	神村センター	豊栄町吉原4980-1		○ ○ ○ ○
722	陰地集会所	豊栄町吉原3526		× ○ ○ ○
723	善正寺	豊栄町吉原991		× × ○ ○



地図の凡例

- まず初めに開設する指定避難所 (指定避難所)
- それ以外の指定避難所 (指定避難所)
- 広域避難場所 (広域避難場所)
- 土砂災害警戒区域(土石流) (土砂災害警戒区域(土石流))
- 土砂災害特別警戒区域(土石流) (土砂災害特別警戒区域(土石流))
- 土砂災害警戒区域(急傾斜地) (土砂災害警戒区域(急傾斜地))
- 土砂災害特別警戒区域(急傾斜地) (土砂災害特別警戒区域(急傾斜地))
- 土砂災害警戒区域(地すべり) (土砂災害警戒区域(地すべり))
- 土砂災害特別警戒区域(イエロゾーン) (土砂災害特別警戒区域(イエロゾーン))
- 土砂災害特別警戒区域(レッドゾーン) (土砂災害特別警戒区域(レッドゾーン))
- 土砂災害警戒区域(地すべり) (土砂災害警戒区域(地すべり))

洪水による浸水の深さ

20m以上の区域
10~20m未満の区域
5~10m未満の区域
3~5m未満の区域
0.5~3m未満の区域
0.5m未満の区域

想定浸水深の目安

20m以上
10m
5m
3m
0.5m

「浸水」とは、川などからあふれた水がたまった場所、「流水」とは、土石流などによる水が流れた場所です。