

東広島市ハザードマップ(中小河川) [豊栄地区 南部]

1:17,500

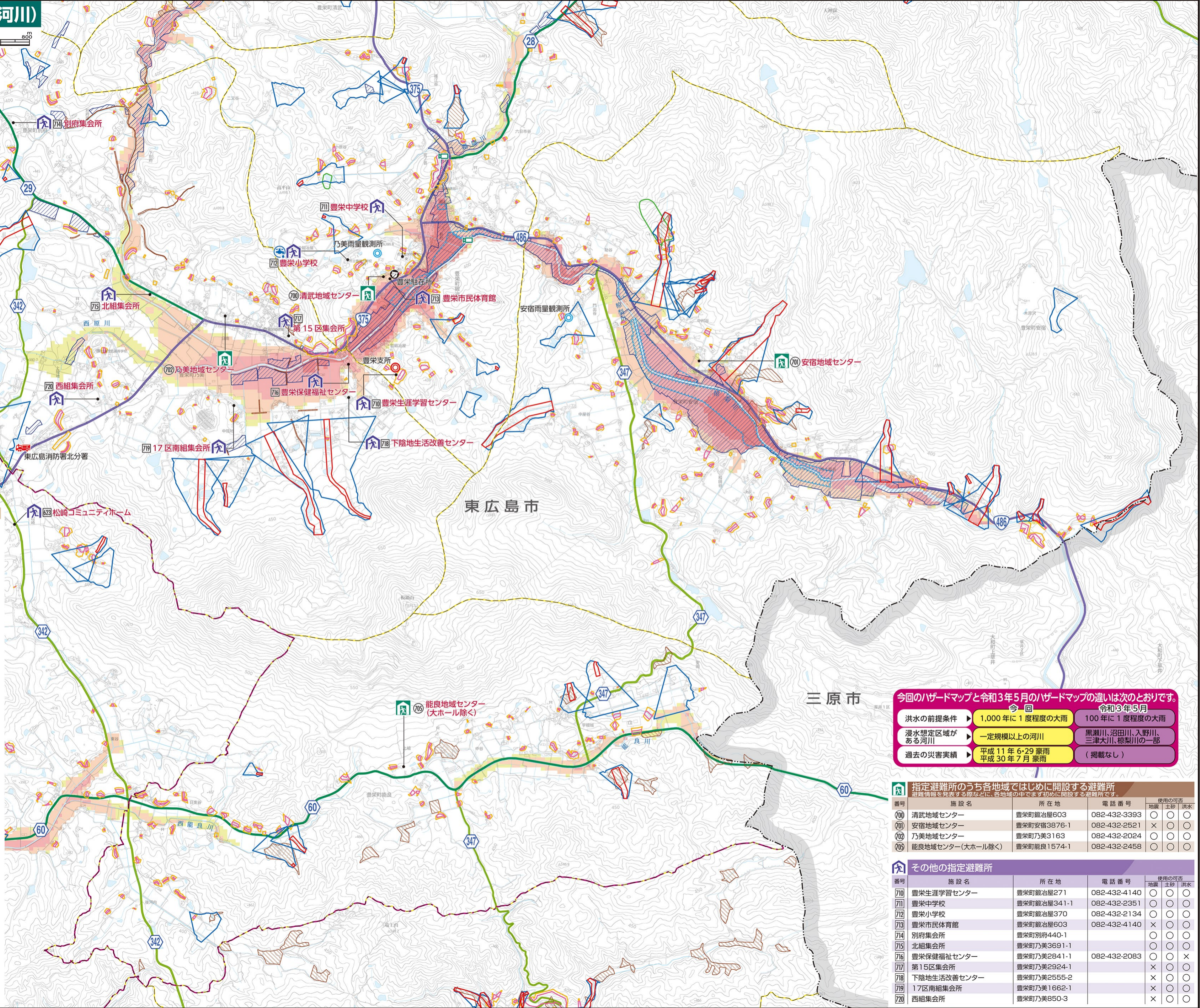
安芸高田市

東広島市

三原市

地図の凡例

- まず初めに開設する指定避難所
- それ以外の指定避難所
- 広域避難場所
- 土石流警戒区域(土石流)
- 土石流警戒特別警戒区域(土石流)
- 土石流警戒区域(急傾斜地)
- 土石流警戒特別警戒区域(急傾斜地)
- 土石流警戒区域(地すべり)
- 土石流警戒区域(イエローゾーン)
- 土石流警戒特別警戒区域(レッドゾーン)
- 洪水による浸水の深さ
- 想定浸水深の目安
- 浸水実績区域
- 浸水等実績区域(浸水・平成30年7月)
- 浸水等実績区域(浸水・平成30年7月)
- 市役所・支所・出張所
- 国・県関係施設
- 警察署
- 交番・駐在所
- 消防署
- 消防署分署
- 水位観測所
- 雨量観測所
- 河川監視カメラ
- 応急給水拠点
- 主要地方道
- 一般県道
- 鉄道
- 地区界



今回のハザードマップと令和3年5月のハザードマップの違いは次のとおりです。

洪水の前提条件	1,000年に1度程度の大雨	100年に1度程度の大雨
浸水想定区域がある河川	一定規模以上の河川	黒瀬川、沼田川、入野川、三津大川、椋梨川の一部
過去の災害実績	平成11年6・29豪雨 平成30年7月豪雨	(掲載なし)

指定避難所のうち各地域ではじめに開設する避難所

避難情報を発表する際などに、各地域の中でまず初めに開設する避難所です。

番号	施設名	所在地	電話番号	地震	土砂	洪水	使用の可否
700	清武地域センター	豊栄町鍛冶屋603	082-432-3393	○	○	○	○
701	安宿地域センター	豊栄町安宿3876-1	082-432-2521	×	○	○	○
702	乃美地域センター	豊栄町乃美3163	082-432-2024	○	○	○	○
705	能良地域センター(大ホール除く)	豊栄町能良1674-1	082-432-2458	○	○	○	○

その他の指定避難所

番号	施設名	所在地	電話番号	地震	土砂	洪水	使用の可否
710	豊栄生涯学習センター	豊栄町鍛冶屋271	082-432-4140	○	○	○	○
711	豊栄中学校	豊栄町鍛冶屋341-1	082-432-2351	○	○	○	○
712	豊栄小学校	豊栄町鍛冶屋370	082-432-2134	○	○	○	○
713	豊栄市民体育館	豊栄町鍛冶屋603	082-432-4140	×	○	○	○
714	別府集会所	豊栄町別府440-1		○	○	○	○
715	北組集会所	豊栄町乃美3691-1		○	○	○	○
716	豊栄保健福祉センター	豊栄町乃美2841-1	082-432-2083	○	○	×	○
717	第15区集会所	豊栄町乃美2924-1		×	○	○	○
718	下陰地生活改善センター	豊栄町乃美2555-2		×	○	○	○
719	17区南組集会所	豊栄町乃美1662-1		×	○	○	○
720	西組集会所	豊栄町乃美850-3		×	○	○	○