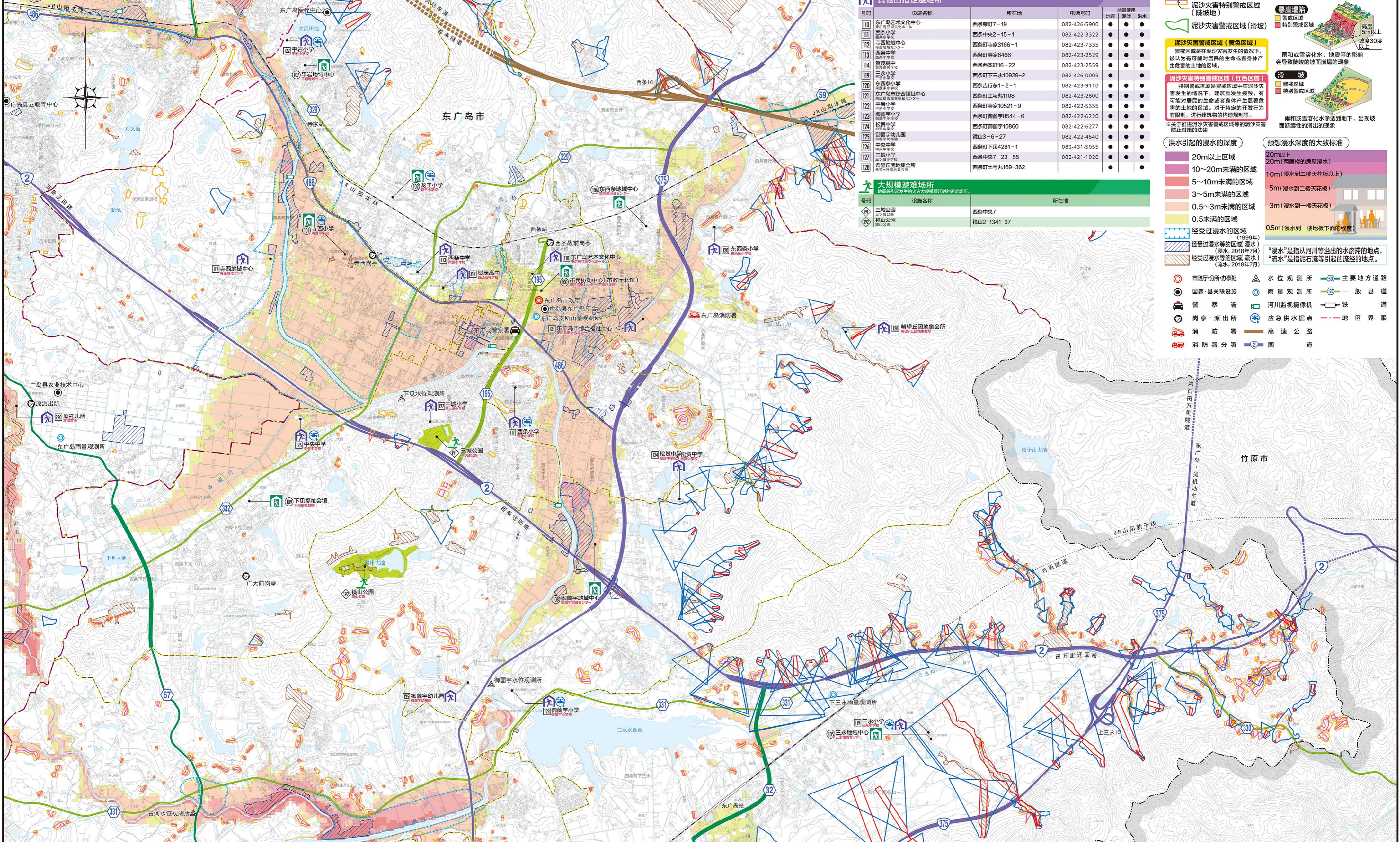


东广岛市灾害地图(中小河川) [西条北部]

0 200 1:20,000 1000

这次的灾害地图与令和3年(2021年)5月的灾害地图的不同之处如下所示。

这次	令和3年5月
洪水的前提条件	1000年1次程度的大雨 / 100年1次程度的大雨
具有浸水预想区域的河川	一定规模以上的河川 / 黑濑川、沼田川、入野川、三津大川、椋梨川的一部分
过去经受过灾害	平成11年(1999年)6.29暴雨 / 平成30年(2018年)7月暴雨 / (无记载)



指定避难所中在各个区域首先开设的避难场所

在发布避难信息时等，各个区域中首先开设的避难场所。

号码	设施名称	所在地	电话号码	地震	泥石流	洪水
100	市民活动中心(市政厅北馆)	西条荣町8-29	082-426-4560	●	●	●
101	西条小学	西条町寺家6664-1	082-423-2632	●	●	●
102	龙王小学	西条町寺家5415-6	082-493-6003	●	●	●
103	三永地域中心	西条町下三永10927-2	082-426-0741	●	●	●
104	东广岛地域中心	西条土与丸2-3-4	082-421-2023	●	●	●
105	平岩地域中心	西条町寺家10520-12	082-422-4930	●	●	●
106	御宇地域中心	西条町御宇7200	082-423-3871	●	●	●
107	希望丘团地集会所	西条下见5-4-8	082-423-9303	●	●	●

其他的指定避难所

号码	设施名称	所在地	电话号码	地震	泥石流	洪水
110	东广岛艺术中心	西条荣町7-19	082-426-5900	●	●	●
111	西条小学	西条中央2-15-1	082-422-3322	●	●	●
112	寺西地域中心	西条町寺家3166-1	082-423-7335	●	●	●
113	西条中学	西条町寺家6466	082-423-2529	●	●	●
114	西条小学	西条西本町16-22	082-423-2559	●	●	●
115	三永小学	西条町下三永10929-2	082-426-0005	●	●	●
116	东广岛综合福祉中心	西条町寺家10521-9	082-423-9110	●	●	●
117	平岩小学	西条町寺家10521-9	082-423-2800	●	●	●
118	御宇小学	西条町御宇10544-6	082-422-5355	●	●	●
119	御宇小学	西条町御宇10544-6	082-422-6220	●	●	●
120	御宇小学	西条町御宇10860	082-422-6277	●	●	●
121	御宇小学	镇山3-6-27	082-422-4640	●	●	●
122	中央小学	西条町下见4281-1	082-422-4640	●	●	●
123	三城小学	西条中央7-23-55	082-431-5055	●	●	●
124	三城小学	西条中央7-23-55	082-421-1020	●	●	●
125	希望丘团地集会所	镇山2-1341-37		●	●	●

大规模避难场所

地震等引起火灾的大火大规模避难时的避难场所。

号码	设施名称	所在地
126	三城公园	西条中央7
127	镇山公园	镇山2-1341-37

地图的凡例

首先最初开设的指定避难所
其他的指定避难所
大规模避难场所

泥沙灾害警戒区域(泥石流)
 警戒区域
 特别警戒区域

泥沙灾害警戒区域(泥石流)
 泥沙灾害警戒区域(陡坡地)
 泥沙灾害特别警戒区域(陡坡地)
 泥沙灾害警戒区域(滑坡)

泥沙灾害警戒区域(黄色区域)
 警戒区域
 特别警戒区域

泥沙灾害特别警戒区域(红色区域)
 警戒区域
 特别警戒区域

洪水引起的浸水的深度
 20m以上区域
 10~20m未满足的区域
 5~10m未满足的区域
 3~5m未满足的区域
 0.5~3m未满足的区域
 0.5m未满足的区域

预想浸水深度的大致标准
 20m以上
 20m(两层楼高的房屋浸水)
 10m(浸水到二楼天花板以上)
 5m(浸水到二楼天花板)
 3m(浸水到一楼天花板)
 0.5m(浸水到一楼地板下面的埋置)

“浸水”是指从河川等溢出的水滞留的地点，“流水”是指泥石流等引起的流经的地点。

图例:
 ● 市政厅分所办事处
 ● 国家·县关联设施
 ● 警察署
 ● 岗亭·派出所
 ● 消防署
 ● 消防署分署
 ▲ 水位观测所
 ● 雨量观测所
 ● 河川监视摄像机
 ● 应急供水据点
 ● 高速公路
 ● 国道
 ● 主要地方道路
 ● 一般县道
 ● 铁道
 ● 地区界限