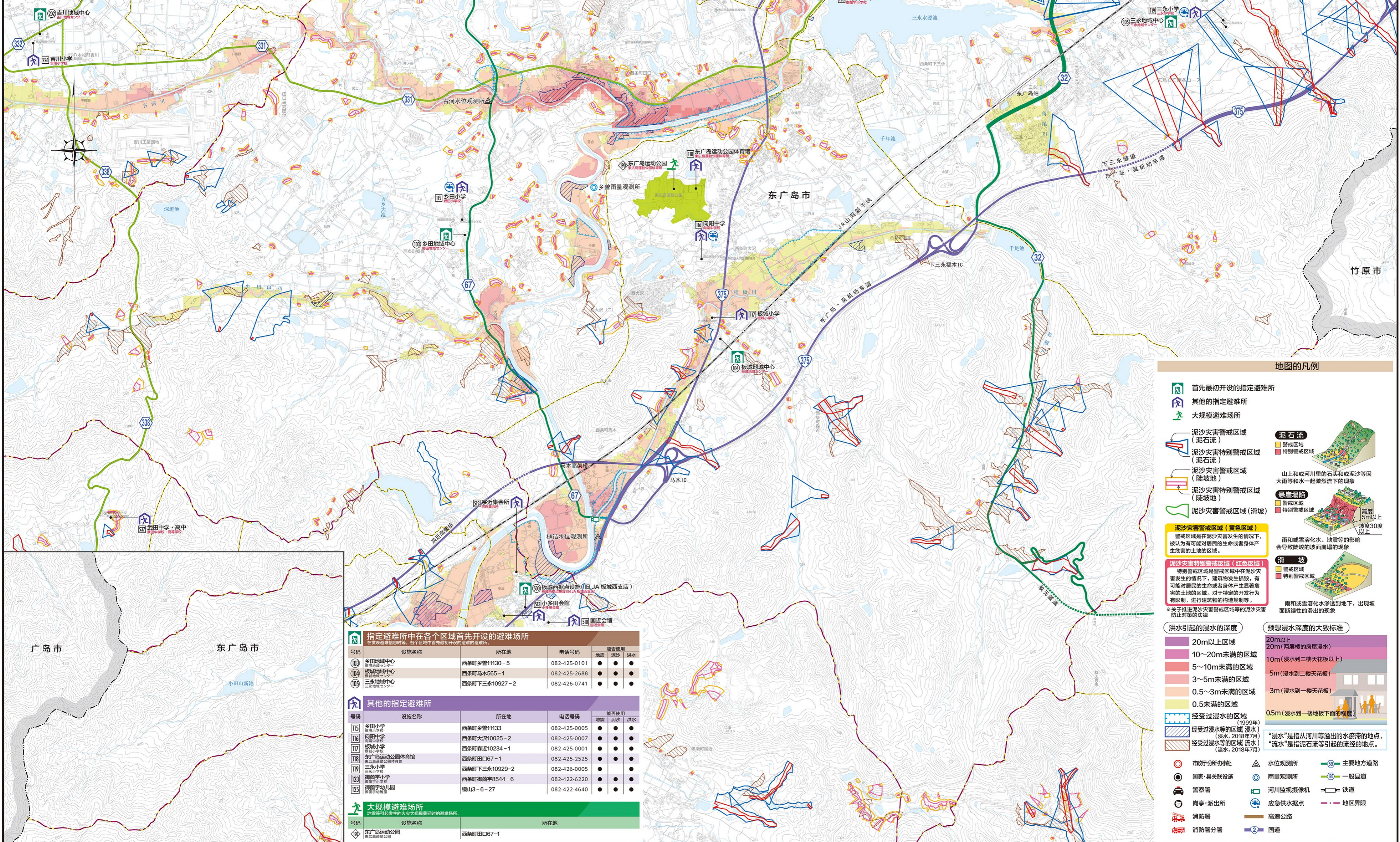


东广岛市灾害地图(中小河川) [西条南部]

0 200 1:20,000 1000

这次的灾害地图与令和3年(2021年)5月的灾害地图的不同之处如下所示。

洪水的前提条件	这次 1000年1次程度的大雨	令和3年5月 100年1次程度的大雨
具有浸水预想区域的河川	一定规模以上的河川	黑濑川、沼田川、入野川、三津大川、椋梨川的一部分
过去经受过的灾害	平成11年(1999年)6.29暴雨 平成30年(2018年)7月暴雨	(无登载)



地图的凡例

- 首先最初开设的指定避难所
 - 其他的指定避难所
 - 大规模避难场所
 - 泥沙灾害警戒区域(泥石流)
 - 警戒区域
 - 特别警戒区域
 - 泥沙灾害特别警戒区域(泥石流)
 - 警戒区域
 - 特别警戒区域
 - 泥沙灾害警戒区域(陡坡地)
 - 警戒区域
 - 特别警戒区域
 - 泥沙灾害特别警戒区域(陡坡地)
 - 警戒区域
 - 特别警戒区域
 - 泥沙灾害警戒区域(滑坡)
 - 警戒区域
 - 特别警戒区域
- 泥沙灾害警戒区域(黄色区域)**
警戒区域是在泥沙灾害发生的情况下,被认为有可能对居民的生命或者身体产生危害的土地的区域。
- 泥沙灾害特别警戒区域(红色区域)**
特别警戒区域是在警戒区域中在泥沙灾害发生的情况下,建筑物发生损毁,有可能对居民的生命或者身体产生显著危害的土地的区域。对于特定的开发行为有限制,进行建筑物的构造限制等。
- ※关于推进泥沙灾害警戒区域等的泥沙灾害防止对策的法律

- 洪水引起的浸水的深度**
- 20m以上区域
 - 10~20m未满足的区域
 - 5~10m未满足的区域
 - 3~5m未满足的区域
 - 0.5~3m未满足的区域
 - 0.5m未满足的区域
- 预想浸水深度的大致标准**
- 20m以上 (两层楼的房屋浸水)
 - 10m (浸水到二楼天花板以上)
 - 5m (浸水到二楼天花板)
 - 3m (浸水到一楼天花板)
 - 0.5m (浸水到一楼地板下面的楼层)
- “浸水”是指从河川等溢出的水停滞的地点,“流水”是指泥石流等引起的流经的地点。

- 市町村分办处
- 国家·县关联设施
- 警察署
- 岗亭·派出所
- 消防署
- 消防署分署
- 水位观测所
- 雨量观测所
- 河川监视摄像机
- 应急供水据点
- 高速公路
- 国道
- 主要地方道路
- 一般县道
- 铁道
- 地区界限

指定避难所中在各个区域首先开设的避难场所			
号码	设施名称	所在地	电话号码
103	乡田地域中心	西条町乡田1130-5	082-425-0101
104	板城地域中心	西条町马木565-1	082-425-2688
105	三永地域中心	西条町下三永10927-2	082-426-0741

其他的指定避难所			
号码	设施名称	所在地	电话号码
115	乡田小学	西条町乡田1133	082-425-0005
116	向阳中学	西条町大沢10025-2	082-425-0007
117	板城小学	西条町森近10234-1	082-425-0001
118	东广岛运动公园体育馆	西条町田口67-1	082-425-2525
119	三永小学	西条町下三永10929-2	082-426-0005
123	御国宇小学	西条町御国宇8544-6	082-422-6220
125	御国宇幼儿园	镜山3-6-27	082-422-4640

大规模避难场所		
号码	设施名称	所在地
1	东广岛运动公园	西条町田口67-1