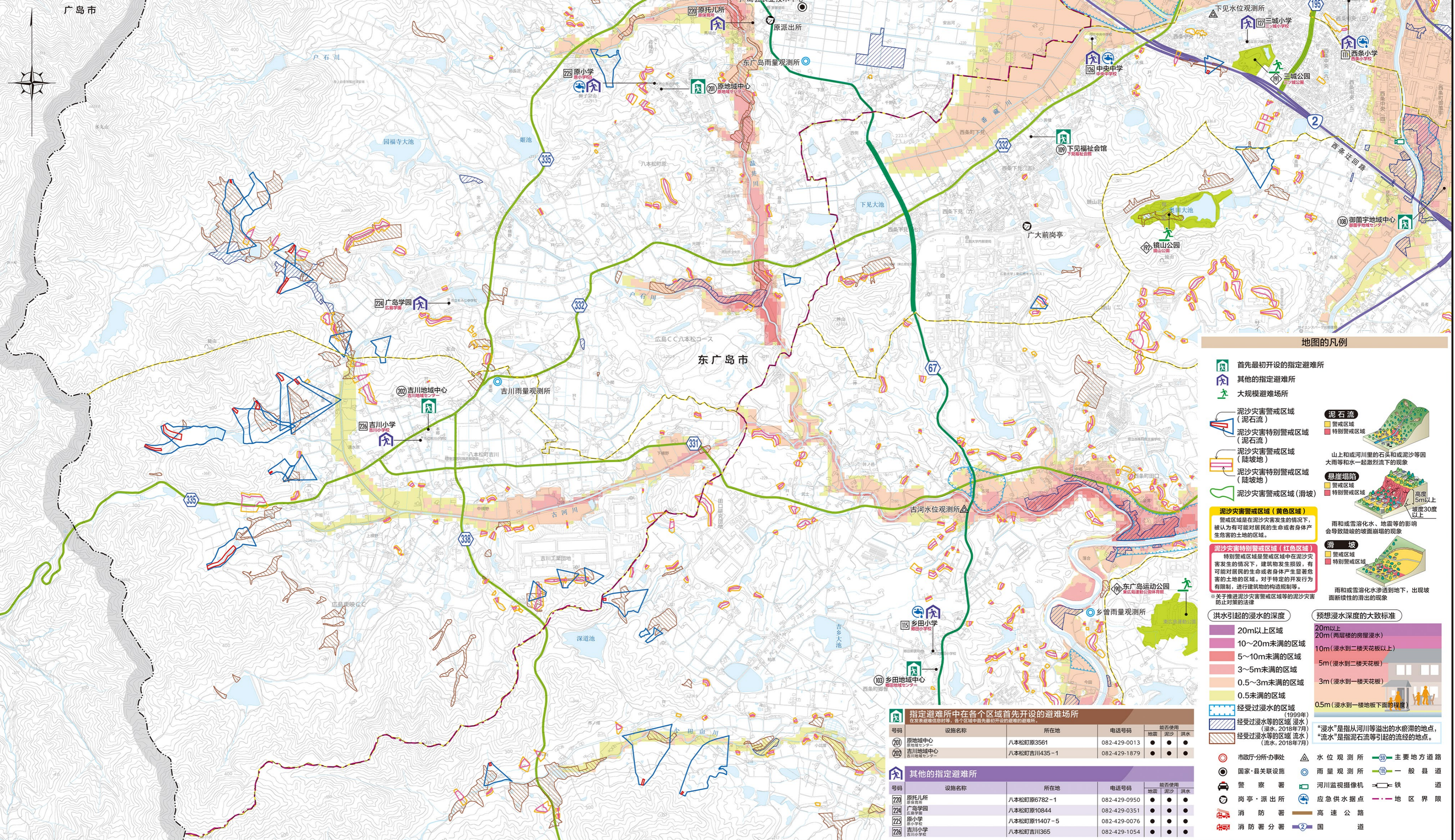


东广岛市灾害地图(中小河川) [八本松南部]

1:17,500

这次的灾害地图与令和3年(2021年)5月的灾害地图的不同之处如下所示。

这次	令和3年5月
洪水的前提条件 1000年1次程度的大雨	100年1次程度的大雨
具有浸水预想区域的河川 一定规模以上的河川	黑瀬川、沼田川、入野川、三津大川、椋梨川的一部分
过去经受过灾害 平成11年(1999年)6.29暴雨 平成30年(2018年)7月暴雨	(无登载)



地图的凡例

- 首先最初开设的指定避难所
- 其他的指定避难所
- 大规模避难场所
- 泥石流灾害警戒区域(泥石流)
 - 警戒区域
 - 特别警戒区域
- 泥石流灾害特别警戒区域(泥石流)
 - 警戒区域
 - 特别警戒区域
- 泥石流灾害警戒区域(滑坡)
 - 警戒区域
 - 特别警戒区域
- 泥石流灾害特别警戒区域(红色区域)
 - 警戒区域
 - 特别警戒区域
- 洪水引起的浸水的深度
- 预想浸水深度的大致标准

- 指定避难所中在各个区域首先开设的避难场所
- 其他的指定避难所
- 市厅分所·办事处
- 国家·县关联设施
- 警察署
- 岗亭·派出所
- 消防署
- 消防署分署
- 水位观测所
- 雨量观测所
- 河川监视摄像机
- 应急供水据点
- 高速公路
- 国道
- 主要地方道路
- 一般县道
- 铁道
- 地区界限

号码	设施名称	所在地	电话号码	能否使用
200	原地域中心	八本松町原3561	082-429-0013	●●●
202	吉川地域中心	八本松町吉川435-1	082-429-1879	●●●

号码	设施名称	所在地	电话号码	能否使用
220	原托儿所	八本松町原6782-1	082-429-0950	●●●
224	广岛学园	八本松町原10844	082-429-0351	●●●
225	原小学	八本松町原11407-5	082-429-0076	●●●
226	吉川小学	八本松町吉川365	082-429-1054	●●●